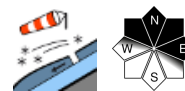


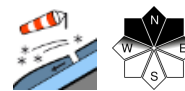
Wenig Schnee - nur hochgelegen ist lokal Triebschnee zu beachten!



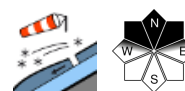
Dachstein, Gosaukamm, Totes Gebirge, Pyhrngas, Haller Mauer



Kalmberg, Katergebirge, Zimnitzmassiv, Höllengebirge, Traunstein, Eibenberg, Kasbergblock, Sengengebirge, Reichraminger HG



Ennstaler Voralpen



Lawinprobleme



Gefahrenstufen

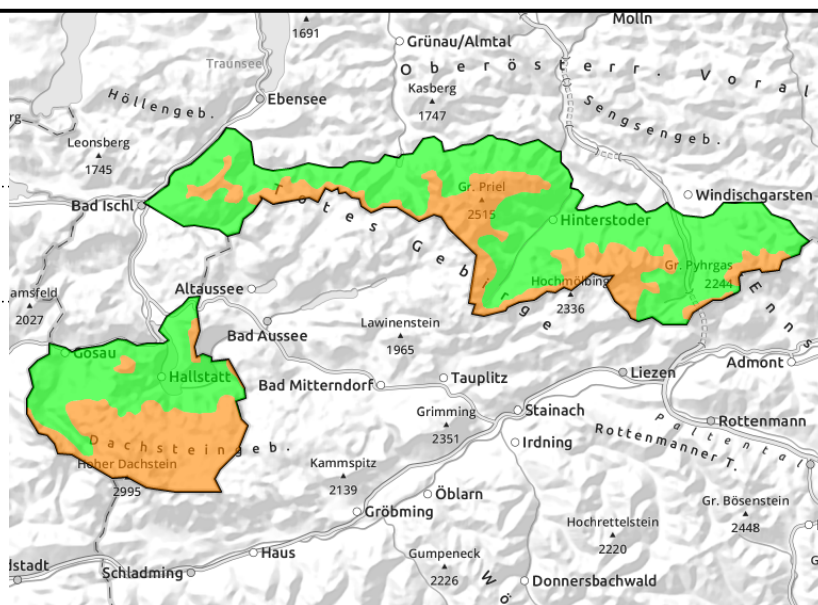
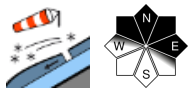
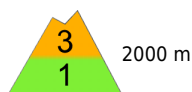


Exposition



Regionsbericht

Dachstein, Gosaukamm, Totes Gebirge, Pyhrgas, Haller Mauer



Älteren, teils frischen Tribschnee in den Hochlagen beachten - teils besteht hier noch erhebliche Schneebrettfahrt!

Ab rund 2000/2200 m Höhe ist vereinzelt im erweiterten Nordsektor älterer Tribschnee zu beachten, der gemieden werden soll. Starker Südwind kann störanfällige frische Verfrachtungen bilden. In eingewehten Steilhängen, sowie in steilen verfüllten Mulden und Rinnen ist eine Auslösung von Schneebrettlawinen teils bei geringer Zusatzbelastung möglich.

Schneedeckenaufbau

Die Schneedecke konnte sich setzen, ist allgemein sehr ungleichmäßig verteilt, oft windgepresst, sonenseitig dünn verharscht und neben völlig abgewehten Bereichen sind Steilhänge sowie steile Mulden und Rinnen gut gefüllt. Teils sind noch ältere und auch frische Verfrachtungen störanfällig. Im Tribschnee, sowie in nordseitigen Hochlagen sind im Altschnee oder Übergang zum Teil Schwachschichten eingelagert. Allgemein liegt auch in den Hochlagen nur wenig Schnee.

Wetter

Am Samstag ist es auf den Bergen föhnig mit vielen Wolken und zwischendurch etwas Sonnenschein. In 1500 m hat es um 2 Grad, in 2000 m um -3 Grad. In den Hochlagen weht zum Teil kräftiger Südwind.

Am Sonntag lockert föhniger Wind im Bergland die Wolken auf. In 1500 m hat es um -1 Grad, in 2000 m -3 Grad.

Tendenz

Keine wesentliche Änderung der Lawinensituation.

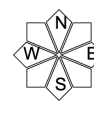
Lawinprobleme



Gefahrenstufen

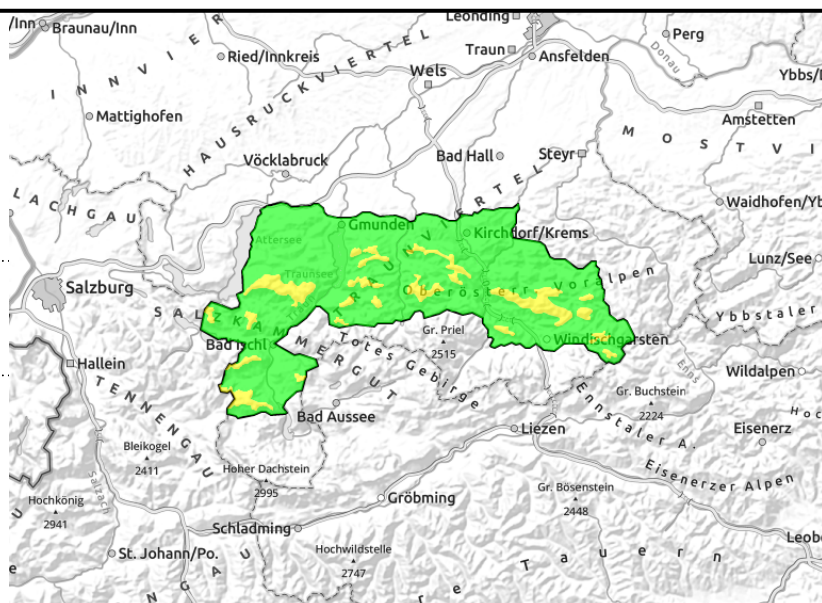
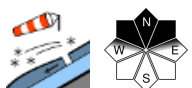


Exposition



Regionsbericht

**KalMBERG, KATERGEBIRGE,
ZIMNITZMASSIV, HÖLLENGEBIRGE,
TRAUNSTEIN, EIBENBERG, KASBERGBLOCK,
SENGSENGBIRGE, REICHRAMINGER HG**



Überwiegend geringe, vereinzelt mäßige Schneebrettgefahr!

Im erweiterten hochgelegenen Nordsektor sind frisch gebildete und einzelne ältere Verfrachtungen vorhanden, die noch beachtet werden müssen. Schneebrettlawinen können in den eingewehten kammnahen Steilhängen, sowie in steilen verfüllten Mulden und Rinnen insbesondere bei großer Zusatzbelastung noch ausgelöst werden.

Schneedeckenaufbau

Die Schneedecke konnte sich setzen, ist allgemein sehr ungleichmäßig verteilt, oft windgepresst, sonenseitig dünn verharscht und neben völlig abgewehten Bereichen sind Steilhänge sowie steile Mulden und Rinnen gut gefüllt. Teils sind noch ältere und auch frische Verfrachtungen störanfällig. Im Tribschnee, sowie in nordseitigen Hochlagen sind im Altschnee oder Übergang zum Teil Schwachschichten eingelagert. Allgemein liegt auch in den Hochlagen nur wenig Schnee.

Wetter

Am Samstag ist es auf den Bergen föhnig mit vielen Wolken und zwischendurch etwas Sonnenschein. In 1500 m hat es um 2 Grad, in 2000 m um -3 Grad. In den Hochlagen weht zum Teil kräftiger Südwind.

Am Sonntag lockert föhniger Wind im Bergland die Wolken auf. In 1500 m hat es um -1 Grad, in 2000 m -3 Grad.

Tendenz

Keine wesentliche Änderung der Lawinensituation.

Lawinenprobleme



Neuschnee

Tribschnee

Altschnee

Nassschnee

Gleitschnee

Günstig

Gefahrenstufen



1

2

3

4

5

gering

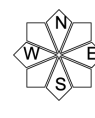
mäßig

erheblich

groß

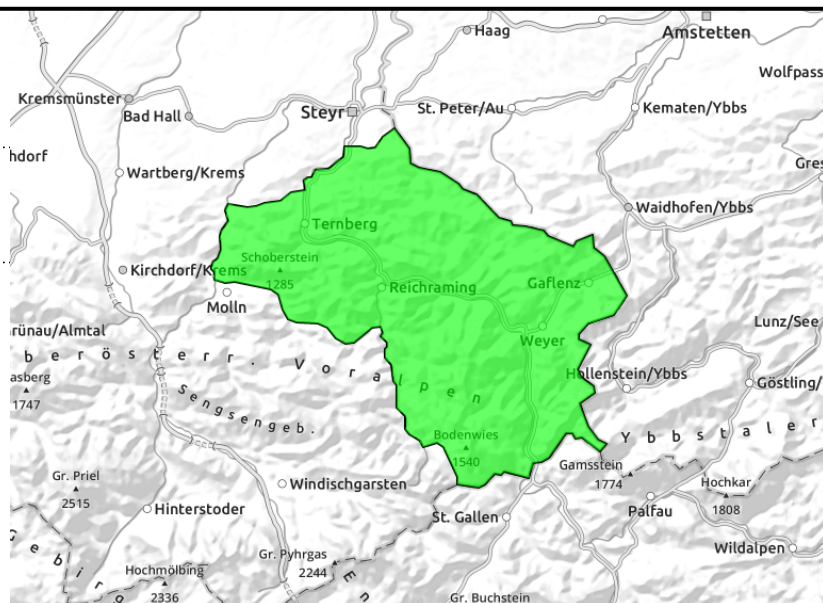
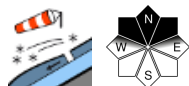
sehr groß

Exposition



Regionsbericht

Ennstaler Voralpen



Allgemein geringe Lawinengefahr!

Vereinzelt sind kleinere Tribschneeanisammlungen im Nordsektor als kleine Schneebrettlawinen/Rutsche auslösbar. Absturzgefahr beachten.

Schneedeckenaufbau

In den Ennstaler Voralpen liegt nur sehr wenig Schnee, der windgepresst, verharscht ist oder bereits wieder ausapert.

Wetter

Am Samstag ist es auf den Bergen föhnig mit vielen Wolken und zwischendurch etwas Sonnenschein. In 1500 m hat es um 2 Grad, in 2000 m um -3 Grad. In den Hochlagen weht zum Teil kräftiger Südwind.

Am Sonntag lockert föhniger Wind im Bergland die Wolken auf. In 1500 m hat es um -1 Grad, in 2000 m -3 Grad.

Tendenz

Keine Änderung.

Lawinprobleme



Gefahrenstufen



Exposition

