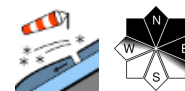


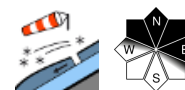
## Stürmischer Südföhn bildet frischen labilen Triebschnee - teils erhebliche Schneebrettgefahr!



Dachstein, Gosaukamm, Kalmberg,  
Katergebirge, Totes Gebirge,  
Pyrgas, Haller Mauer



Zimnitzmassiv, Höllengebirge,  
Traunstein, Eibenberg, Kasbergblock,  
Sengsengebirge, Reichraminger HG,  
Ennstaler Voralpen



### Lawinprobleme



Neuschnee

Triebschnee

Altschnee

Nassschnee

Gleitschnee

Günstig

### Gefahrenstufen



1

2

3

4

5

gering

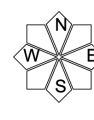
mäßig

erheblich

groß

sehr groß

### Exposition

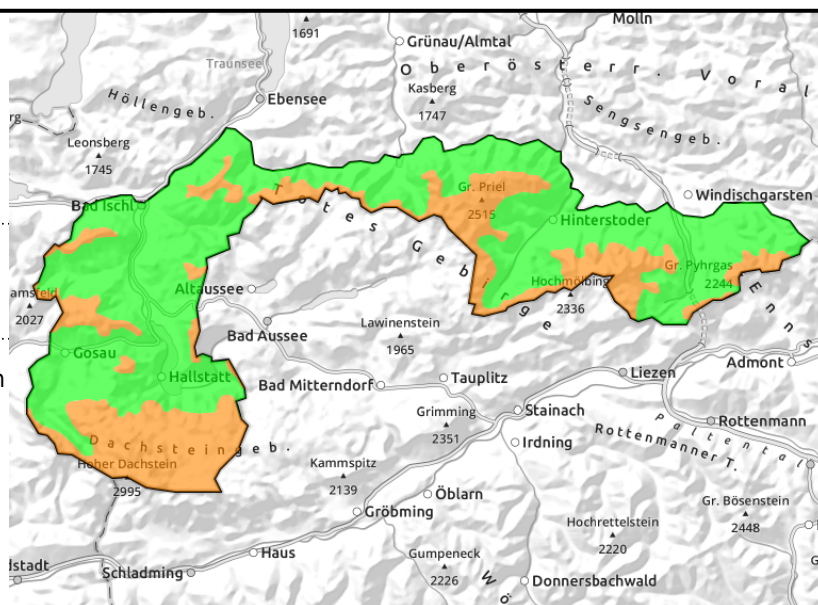


## Regionsbericht

**Dachstein, Gosaukamm, Kalmberg, Katergebirge, Totes Gebirge, Pyhrgas, Haller Mauer**



kammnah, in Föhnschneisen, in Rinnen und steile Mulden



## Erhebliche Lawinengefahr durch frischen Triebsschnee in den Hochlagen - stürmischer Südföhn!

Am Sonntag und am Montag bildet vor allem in den Hochlagen stürmischer Südföhn frischen Triebsschnee. Schneebrettlawinen können in frisch eingewehten Bereichen (vor allem kammnah) bereits bei geringer Zusatzbelastung ausgelöst werden. Aus stark besonnten Hängen sind kleine Lockerschneelawinen möglich. Älterer Triebsschnee ist hochgelegen im erweiterten Ostsektor lokal zu beachten.

### Schneedeckenaufbau

Der zuletzt gefallene Schnee ist kalt und locker. Daher wird dieser am Sonntag und Montag durch den erwarteten stürmischen Südföhn verfrachtet. Diese frischen Triebsschneeablagerungen binden nur ungenügend. Hochgelegen sind noch ältere Triebsschneeablagerungen vorhanden (Wind um West bis Nordwest). Mit abnehmender Höhe ist die Bindung dieser Schneeablagerungen deutlich besser. Die Schneehöhen sind weiterhin in allen Höhenlagen noch sehr unterdurchschnittlich. Mit den milderen Temperaturen und der Einstrahlung wird sich die Schneedecke setzen.

### Wetter

Am Sonntag auf den Bergen beste Fernsicht und sonniges Wetter. Der Wind dreht auf Süd und frischt zunehmend auf, vom Gosaukamm ostwärts erreicht er in exponierten Bereichen bereits 40 bis 70 km/h. In 1500 m Temperaturen um 0 Grad, am Dachstein hat es um -5 Grad. Der Montag bringt im Alpenbereich stürmischen Südföhn, in der Dachsteinregion sind Böen um 100 km/h möglich. Zunächst ist die Sicht meist noch ausreichend, ab Mittag schränken dann tiefe Wolken und Schneeschauer die Sicht ein. Es kühlt wieder ab: zu Mittag in 1500m -1 Grad, am Dachstein -10 Grad.

### Tendenz

Der Triebsschnee, der durch den stürmischen Südföhn gebildet wird, ist zu beachten.

#### Lawinprobleme



#### Gefahrenstufen

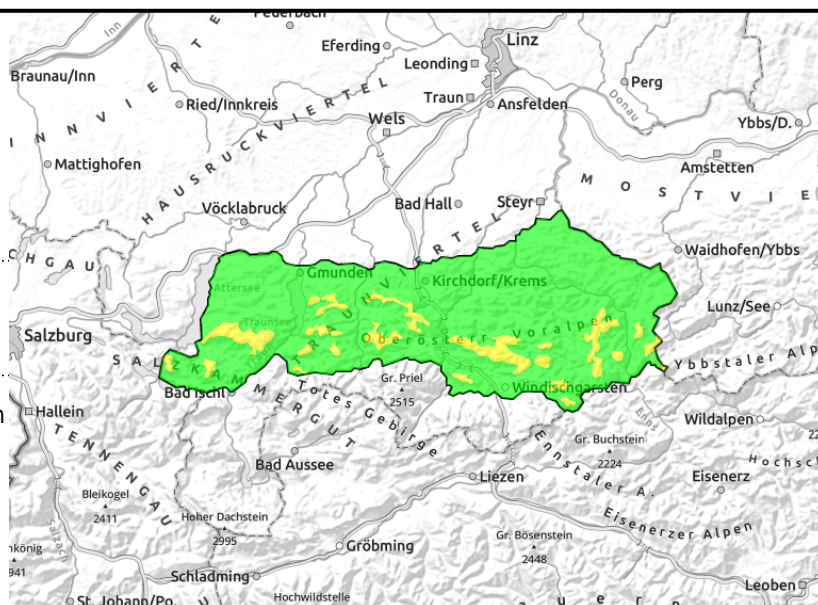
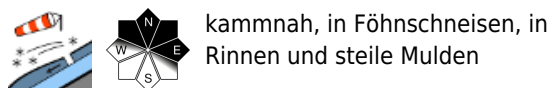


#### Exposition



## Regionsbericht

**Zimnitzmassiv, Höllengebirge,  
Traunstein, Eibenberg, Kasbergblock,  
Sengengebirge, Reichraminger HG,  
Ennstaler Voralpen**



## Frischer Trieb Schnee durch Südföhn, der stellenweise leicht auslösbar ist!

Am Sonntag und am Montag bildet stürmischer Südföhn frischen Trieb Schnee. Vor allem über der Waldgrenze können Schneebrettlawinen stellenweise bei geringer, ansonsten bei großer Zusatzbelastung ausgelöst werden. Aus stark besonnten Hängen sind kleine Lockerschneelawinen möglich. Älterer Trieb Schnee ist hochgelegen im erweiterten Ostsektor lokal zu beachten. Mit den milderen Temperaturen und der Einstrahlung wird sich die Schneedecke setzen.

### Schneedeckenaufbau

Der zuletzt gefallene Schnee ist kalt und locker. Daher wird dieser am Sonntag und Montag durch den erwarteten stürmischen Südföhn verfrachtet. Diese frischen Trieb Schneeeablagerungen binden nur ungenügend. Hochgelegen sind noch ältere Trieb Schneeeablagerungen vorhanden (Wind um West bis Nordwest) die stellenweise zu beachten sind. Mit abnehmender Höhe ist die Bindung dieser Schneeeablagerungen deutlich besser. Die Schneehöhen sind weiterhin in allen Höhenlagen noch sehr unterdurchschnittlich. Mit den milderen Temperaturen und der Einstrahlung wird sich die Schneedecke setzen.

### Wetter

Am Sonntag auf den Bergen beste Fernsicht und sonniges Wetter. Der Wind dreht auf Süd und frischt zunehmend auf, vom Gosaukamm ostwärts erreicht er in exponierten Bereichen bereits 40 bis 70 km/h. In 1500 m Temperaturen um 0 Grad, am Dachstein hat es um -5 Grad.

Der Montag bringt im Alpenbereich stürmischen Südföhn, in der Dachsteinregion sind Böen um 100 km/h möglich. Zunächst ist die Sicht meist noch ausreichend, ab Mittag schränken dann tiefe Wolken und Schneeschauer die Sicht ein. Es kühlt wieder ab: zu Mittag in 1500m -1 Grad, am Dachstein -10 Grad.

### Tendenz

Der Trieb Schnee, der durch den stürmischen Südföhn gebildet wird, ist zu beachten.

#### Lawinprobleme



#### Gefahrenstufen



#### Exposition

