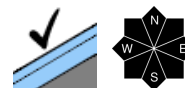


Aufgrund der aktuellen Schneesituation gibt es noch keinen Lawinenbericht - aktuelle Infos im Blog



Dachstein, Gosaukamm, Kalmberg, Katergebirge, Zimnitzmassiv, Höllengebirge, Totes Gebirge, Traunstein, Eibenberg, Kasbergblock, Sengsengebirge, Reichraminger HG, Ennstaler Voralpen, Pyhrngas, Haller Mauer



Lawinprobleme



Neuschnee

Triebschnee

Altschnee

Nassschnee

Gleitschnee

Günstig

Gefahrenstufen



1

2

3

4

5

gering

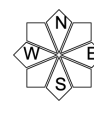
mäßig

erheblich

groß

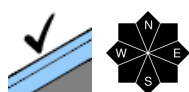
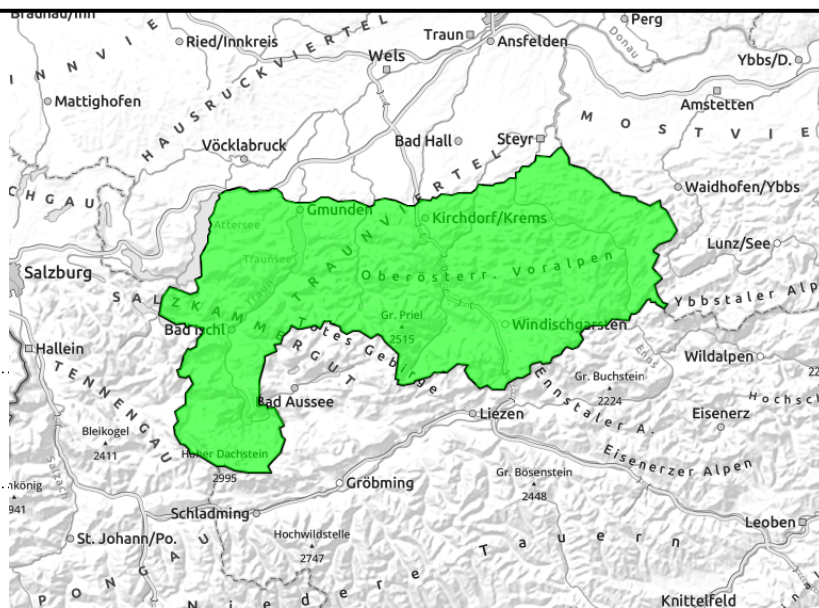
sehr groß

Exposition



Regionsbericht

Dachstein, Gosaukamm, Kalmberg, Katergebirge, Zimnitzmassiv, Höllengebirge, Totes Gebirge, Traunstein, Eibenberg, Kasbergblock, Sengengebirge, Reichraminger HG, Ennstaler Voralpen, Pyrggas, Haller Mauer



Aufgrund der aktuellen Schneesituation gibt es noch keinen Lawinenbericht - aktuelle Infos im Blog

Gefahrenberurteilung

Schneedeckenaufbau

Schneedeckenaufbau

Wetter

Wetter

Tendenz

Tendenz

Lawinenprobleme



Gefahrenstufen



Exposition

