

Aufgrund der aktuellen Schneesituation gibt es noch keinen Lawinenbericht - aktuelle Infos im Blog



Dachstein, Gosaukamm, Kalmberg, Katergebirge, Zimnitzmassiv, Hällengebirge, Traunstein, Eibenberg, Totes Gebirge, Ennstaler Voralpen, Sengsengebirge, Reichraminger HG, Pyrgas, Haller Mauer, Kasbergblock



Lawinprobleme



Gefahrenstufen

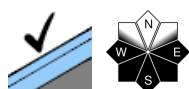
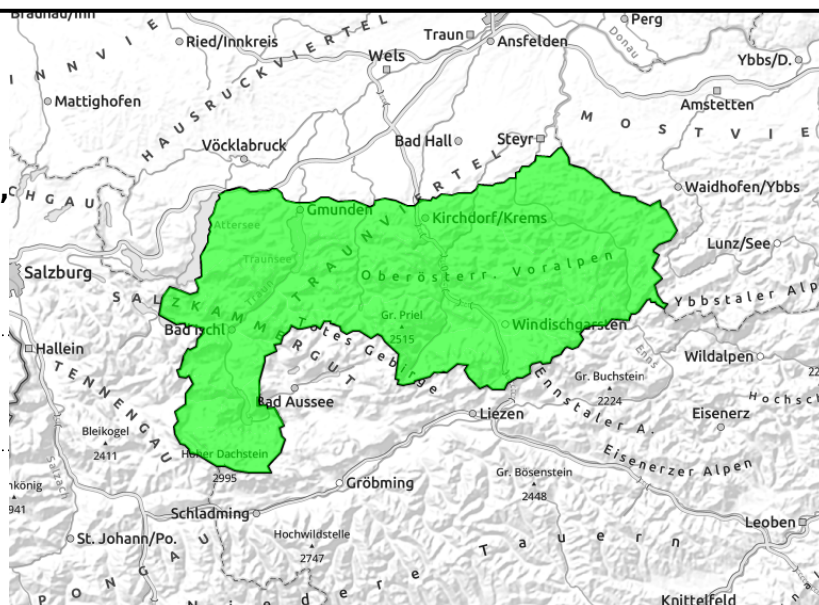


Exposition



Regionsbericht

Dachstein, Gosaukamm, Kalmberg, Katergebirge, Zimnitzmassiv, Höllengebirge, Traunstein, Eibenberg, Totes Gebirge, Ennstaler Voralpen, Sengengebirge, Reichraminger HG, Pyhrngas, Haller Mauer, Kasbergblock



Aufgrund der aktuellen Schneesituation gibt es noch keinen Lawinenbericht - aktuelle Infos im Blog

Gefahrenbeurteilung

Schneedeckenaufbau

Schneedecke

Wetter

Wetter

Tendenz

Tendenz

Lawinenprobleme



Neuschnee

Triebschnee

Altschnee

Nassschnee

Gleitschnee

Günstig

Gefahrenstufen



1

2

3

4

5

gering

mäßig

erheblich

groß

sehr groß

Exposition

