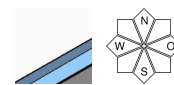


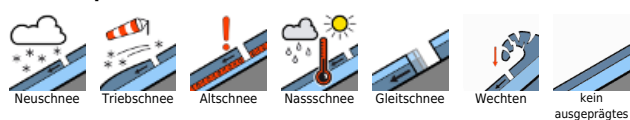
# Geringe Lawinengefahr!



Ybbstaler Alpen, Gippel - Goellergebiet, Rax - Schneeberggebiet



## Lawinprobleme



## Gefahrenstufen

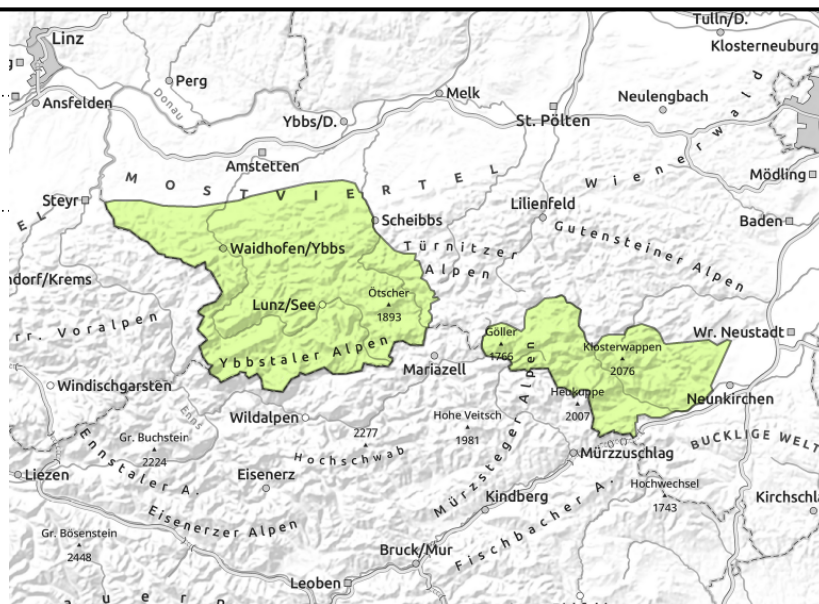
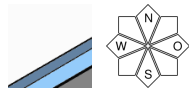


## Exposition





**Ybbstaler Alpen, Gippel - Goellergebiet, Rax - Schneberggebiet**



**Geringe Lawinengefahr! Frische Tribschneelinsen.**

In den Niederösterreichischen Alpen herrscht unverändert geringe Lawinengefahr. Der starke Südföhn hat in den nordseitigen Hochlagen frische Tribschneelinsen gebildet, die durch einen Alpinisten ausgelöst werden können.

**Schneedeckenaufbau**

Die Schneedecke ist generell stabil. Die Schneedecke ist im Inneren feucht bis nass. In den Hochlagen ist der Schnee oberflächlich auch verharscht. Darauf liegen die klein räumigen frischen Tribschneelinsen. Die Schneelage ist generell dürrtig.

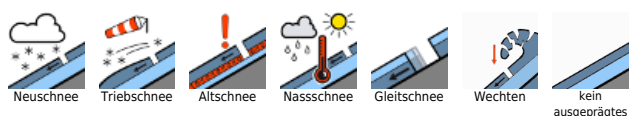
**Wetter**

Der Sonntagvormittag bringt in den Ybbstaler und Türnitzer Alpen noch öfter sonniges Wetter, weiter nach Osten zu halten sich tiefe Wolken Schichten hingegen recht hartnäckig. Am Nachmittag zieht es dann generell zu und die Schauerneigung steigt, vor allem Richtung Wechsel. Schneefallgrenze um 1800m Seehöhe. Der Wind weht auf den Gipfeln und Kämmen lebhaft bis stark aus Süd. In 1500m Seehöhe liegen die Nachmittagstemperaturen zwischen 4 und 6 Grad.

**Tendenz**

Montag: Restwolken lockern im Bergland auf und tagsüber wechseln kurze sonnige Abschnitte mit Quellwolken. Dabei steigt am Nachmittag auch die Schauerneigung wieder leicht an. Schneefallgrenze um 1500m Seehöhe. Der Höhenwind weht mäßig aus Nordwest. Temperaturen auf 1500m Seehöhe maximal 2 bis 4 Grad. Keine Änderung der Lawinengefahr wird erwartet.

**Lawinprobleme**



**Gefahrenstufen**



**Exposition**

