

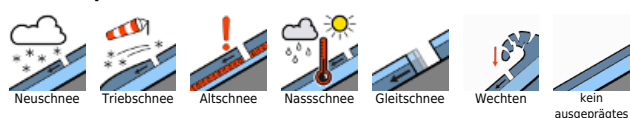
Keine Änderung der Lawinengefahr! Geringe Lawinengefahr!



Ybbstaler Alpen, Gippel - Goellergebiet, Rax - Schneeberggebiet



Lawinprobleme



Gefahrenstufen

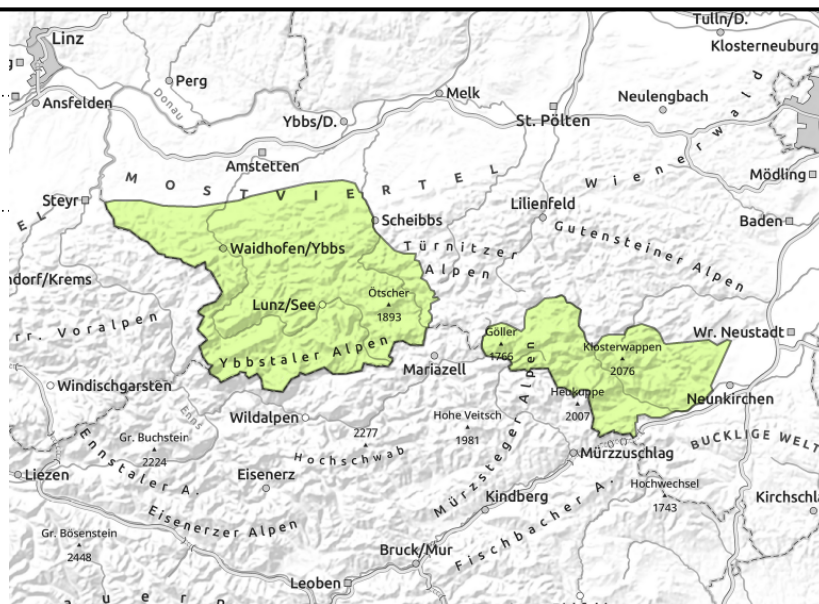
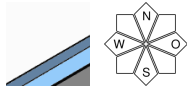


Exposition





Ybbstaler Alpen, Gippel - Goellergebiet, Rax - Schneberggebiet



Geringe Lawinengefahr!

In den Niederösterreichischen Alpen herrscht unverändert geringe Lawinengefahr. Gefahrenstellen im Sinne der Schneebrettauslösung sind kaum vorhanden und auf die Hochlagen in extrem steilen Gelände beschränkt.

Schneedeckenaufbau

Die Schneedecke ist generell stabil. Die Schneedecke ist im Inneren feucht bis nass. In den Hochlagen ist der Schnee oberflächlich auch verharscht. Die Schneelage ist generell dürrtig.

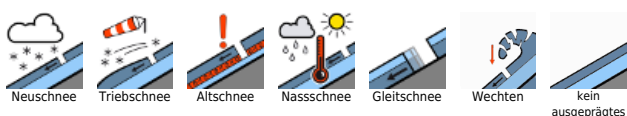
Wetter

Mit der kräftigen Südströmung wird es an den Nordflanken der Gebirge teils föhnig und mild, besonders in den Ybbstaler Alpen. Am Alpenostrand machen sich dichte Wolken bemerkbar, vor allem nachmittags sind dabei auch kurze Regenschauer möglich, oberhalb von rund 1500m auch Schneeschauer. Lebhafter bis kräftige Höhenwind bläst aus Südost bis Süd. Nachmittagstemperaturen auf 1500m um plus 2 Grad.

Tendenz

Mit dem kräftigen Südföhn gibt es immer wieder größere sonnige Lücken in der Bewölkung. Am Nachmittag wird der Wind aber langsam etwas schwächer, in Folge sind vor allem am Alpenostrand einzelne Schauer nicht mehr ganz auszuschließen. Höchsttemperaturen auf 1500m Seehöhe bei 5 Grad. Die Lawinengefahr ändert sich nicht wesentlich. Das Nassschneeproblem in den Hochlagen steigt etwas an.

Lawinenprobleme



Gefahrenstufen



Exposition

