

Keine Änderung der Lawinengefahr! Geringe Lawinengefahr!



Ybbstaler Alpen, Gippel - Goellergebiet, Rax - Schneeberggebiet



Lawinprobleme



Gefahrenstufen

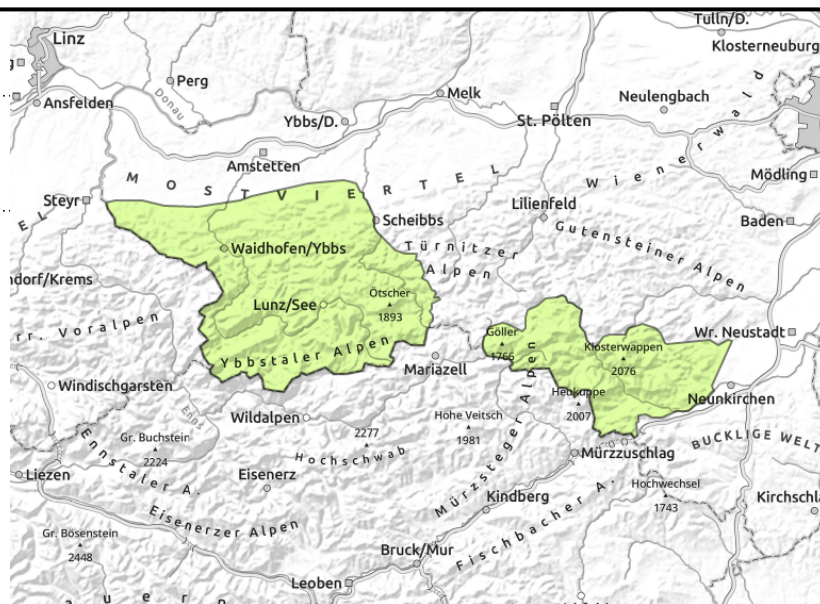
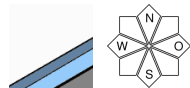


Exposition





Ybbstaler Alpen, Gippel - Goellergebiet, Rax - Schneberggebiet



Geringe Lawinengefahr!

In den Niederösterreichischen Alpen herrscht unverändert geringe Lawinengefahr. Gefahrenstellen im Sinne der Schneebrettauslösung sind kaum vorhanden und auf die Hochlagen in extrem steilen Gelände beschränkt.

Schneedeckenaufbau

Der gefallene Neuschnee ist nicht lawinenrelevant. Die Schneedecke ist im Inneren feucht bis nass und durch die Abkühlung bzw. nächtliche Ausstrahlung oberflächlich verharscht. Mit dem Temperaturrückgang verharschte die Schneedeckenoberfläche. Die Schneelage ist generell dürrtig, tiefe Lagen sind vollständig ausgeapert, mittelhohe Bereiche sind bereits teilweise schneefrei.

Wetter

Anfangs hält sich dichte Bewölkung mit leichtem Schneefall am Alpenostrand bis auf etwa 700m herab. Von Westen her lockern die Wolken im Tagesverlauf nachhaltig auf. Dabei kommt der Höhenwind zunehmend lebhaft aus südlichen Richtungen. Nachmittagstemperaturen auf 1500m um minus 3 Grad.

Tendenz

Mit der kräftigen Südströmung wird es an den Nordflanken der Gebirge recht föhnig und entsprechend mild. Am Alpenostrand machen sich dichte Wolken bemerkbar, vor allem nachmittags sind dabei auch kurze Regenschauer einzuplanen, oberhalb 1000m auch Schneeschauer. Stürmischer Höhenwind aus Süd. Nachmittagstemperaturen auf 1500m um 0 Grad. Die Lawinengefahr ändert sich nicht wesentlich.

Lawinenprobleme



Gefahrenstufen



Exposition

