

Tribschnee in den Nordhängen der Hochlagen beachten!



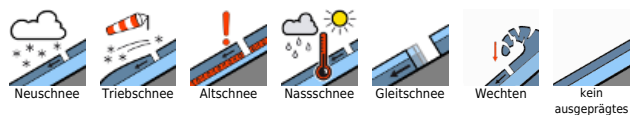
Ybbstaler Alpen



Tuernitzer Alpen, Semmering - Wechselgebiet, Gippel - Goellergebiet, Rax - Schneeberggebiet



Lawinenprobleme



Gefahrenstufen

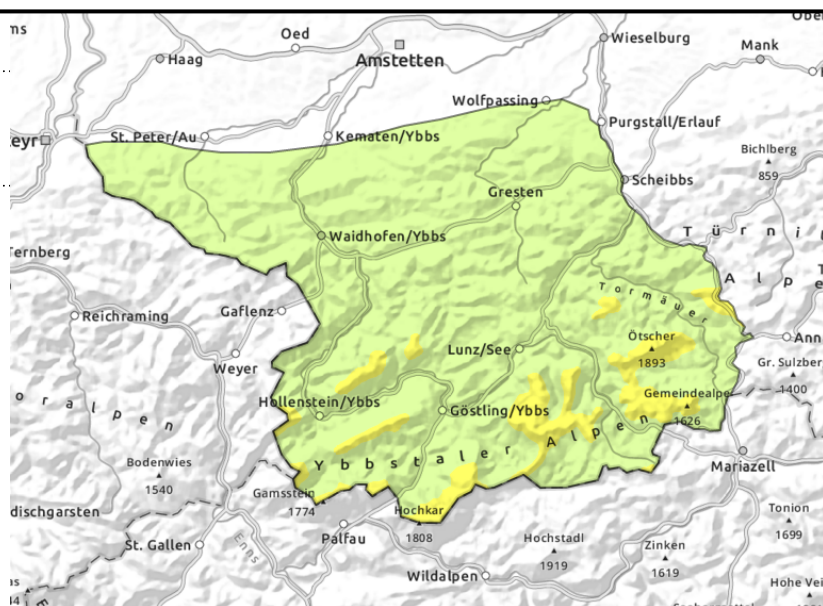
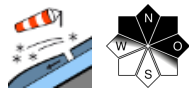


Exposition



**Ybbstaler Alpen**

Waldgrenze

**Mäßige Lawinengefahr in den Hochlagen!**

In Lagen oberhalb der Waldgrenze besteht mäßige Lawinengefahr. In den Hochlagen, speziell im Nordsektor bildete sich durch den Südwind frischer Tribschnee. Vorsicht im kammnahen Gelände sowie in Einfahrtsbereichen von Rinnen und Mulden, hier lauern die Gefahrenstellen. Stellenweise reicht eine geringe Zusatzbelastung aus um ein Schneebrett auslösen zu können. Aus steilen Fels- und Schrofengelände sind spontane Lockerschneelawinen noch möglich. In den Hochlagen ist es zudem recht hart und es besteht Absturzgefahr!

Schneedeckenaufbau

Von Freitag auf Samstag sind in den Ybbstaler Alpen 20cm Neuschnee gefallen. Durch den Südwind wurde der verfrachtet. In den Hochlagen ist die Verbindung zur verharschten Altschneedecke noch nicht ausreichend. In tieferen bis mittleren Lagen lagerte sich der Neuschnee auf vormals ausgeaperten Böden ab. In diesem Bereichen ist der Schnee auch fecht bzw. nass.

Wetter

Der Sonntag wird recht sonnig werden. Zeitweise ziehen aber auch Wolkenfelder durch. Der Wind aus südlichen Richtungen weht lebhaft, im Gipfelbereich mitunter zeitweise auch stark. Temperaturen auf 1500m um 1 Grad.

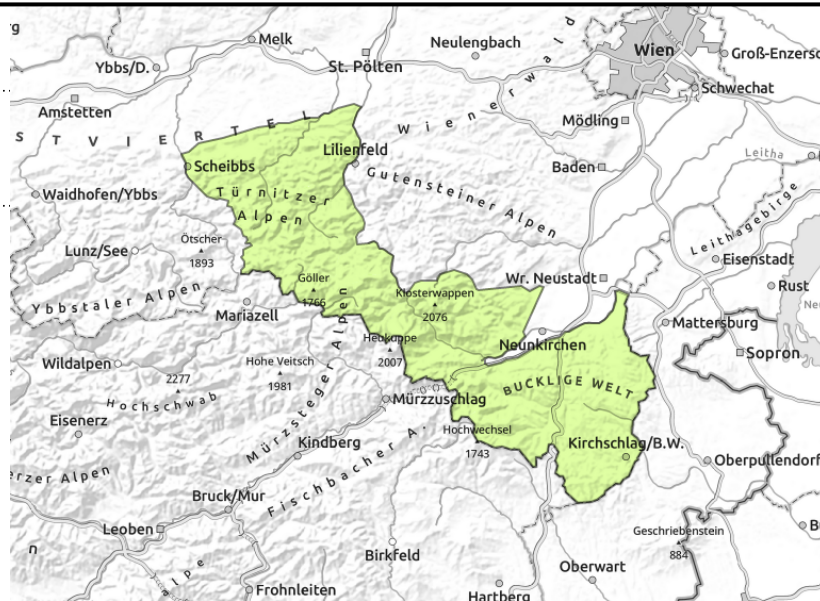
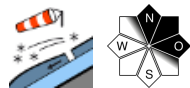
Tendenz

Am Montag wird es meist wieder sonnig. Der Höhenwind weht lebhaft, teilweise auch stark aus Südost bis Süd. In 1500m liegen die Temperaturen um 2 Grad. Die Lawinengefahr ändert sich kaum.

Lawinprobleme**Gefahrenstufen****Exposition**



**Tuernitzer Alpen, Semmering - Wechselgebiet,
Gipfel - Goellergebiet, Rax - Schneeberggebiet**



Geringe Lawinengefahr!

Es besteht geringe Lawinengefahr. In den Hochlagen konnte sich durch die Windeinwirkung frische Tribschneelinsen bilden. Die vereinzelt Gefahrenstellen liegen im kammnahen Bereich bzw. in Einfahrtsbereiche von Rinnen und Mulden. Die liegen die größten Tribschneemengen, speziell im Ost- und Nordsektor. Sonnseitig sind am Sonntag noch vereinzelt Lockerschneerutsche möglich.

Schneedeckenaufbau

Es gab bis zu 15cm Neuschnee, welcher sich in den Hochlagen auf einer harten Altschneedecke abgelagert hat. In sehr steilen Hängen ist die Verbindung zwischen den Schichten nicht ausreichend! In den mittleren Lagen hat sich der feuchte Neuschnee auf Altschneereste oder vormals apere Böden abgelagert.

Wetter

Der Sonntag wird recht sonnig werden. Zeitweise ziehen aber auch Wolkenfelder durch. Der Wind aus südlichen Richtungen weht lebhaft, im Gipfelbereich mitunter zeitweise auch stark. Temperaturen auf 1500m um 1 Grad.

Tendenz

Am Montag wird es meist wieder sonnig. Der Höhenwind weht lebhaft, teilweise auch stark aus Südost bis Süd. In 1500m liegen die Temperaturen um 2 Grad. Die Lawinengefahr ändert sich kaum.

Lawinprobleme



Gefahrenstufen



Exposition

