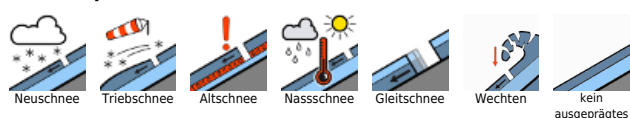


Am Freitagabend und in der folgenden Nacht noch Niederschläge, die am Samstagmorgen abklingen; stellenweise Tribschnee in den Hochlagen beachten!

	Waldgrenze	Ybbstaler Alpen				
	Waldgrenze	Gippel - Goellergebiet, Rax - Schneeberggebiet				
		Tuernitzer Alpen, Semmering - Wechselgebiet				

Lawinprobleme



Gefahrenstufen

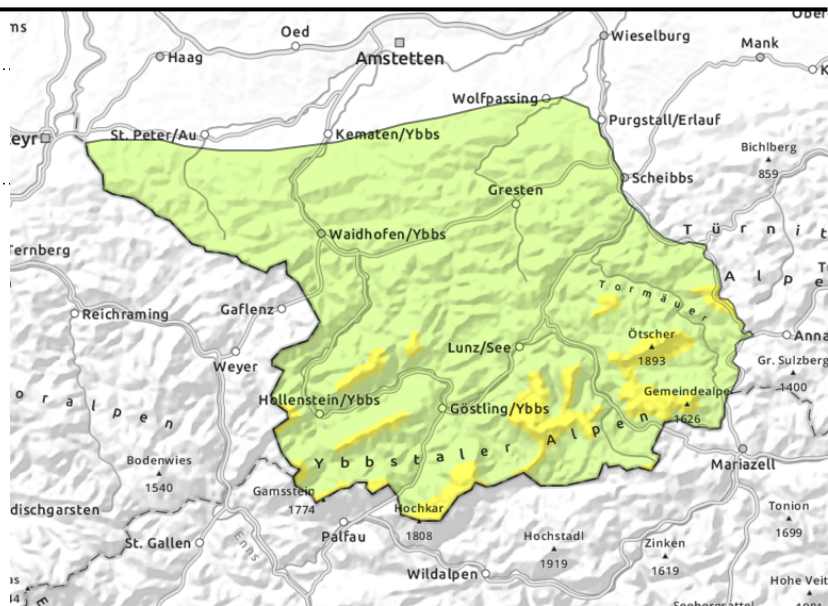
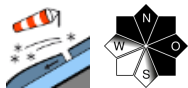


Exposition



**Ybbstaler Alpen**

Waldgrenze

**Mäßige Lawinengefahr in den Hochlagen!**

In Lagen oberhalb der Waldgrenze besteht mäßige Lawinengefahr. In den Hochlagen wird sich durch die Windeinwirkung frischer Tribschnee bilden. Dies betrifft vor allem die Ost- und Nordexpositionen, kammnahes Gelände wie auch Rinnen und Mulden. Hier kann stellenweise schon durch geringe Zusatzbelastung ein Schneebrett ausgelöst werden. Zudem kann sich die frische Auflage aus dem Steilgelände auch spontan lösen.

Schneedeckenaufbau

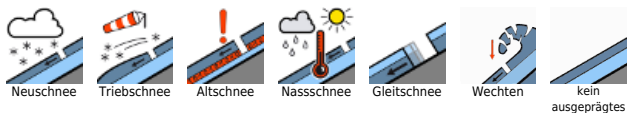
Bis zum Samstagmorgen wird (etwa 20cm) Neuschnee erwartet, der durch die Windeinwirkung als Tribschnee abgelagert wird, stellenweise weiche Schichten überdeckt und störanfällig sein kann. Der Schnee fällt hier unter kälteren Bedingungen als weiter im Osten. Die Altschneedecke ist stellenweise verharscht, im Inneren feucht und in Bodennähe auch nass. In tieferen bis mittleren Lagen lagert sich der (zum Teil feuchte) Schnee auf vormals ausgeaperten Böden ab.

Wetter

Am Freitagabend kann es noch stärkere Niederschläge geben, auch in den Nachtstunden ist noch mit etwas Niederschlag zu rechnen, ehe er in den frühen Morgenstunden gänzlich abklingen wird. Die Schneefallgrenze variiert dabei stark, sie liegt in den westlichen Gebirgsgruppen um etwa 800m während es im Osten (zumindest zeitweise) bis auf rund 1700m regnen kann. In der ersten Nachthälfte weht in den östlichen Gebirgsgruppen noch starker bis stürmischer Wind aus südlichen Richtungen, der zum Morgen hin vorübergehend nachlässt. Tagsüber zeigt sich abseits von Restbewölkung immer wieder die Sonne und es ist mit mäßigem, stellenweise auch starkem Wind aus südwestlichen Richtungen zu rechnen. Die Mittagstemperaturen erreichen in 1000m +6, in 1500m +1 und in 2000m -3 Grad.

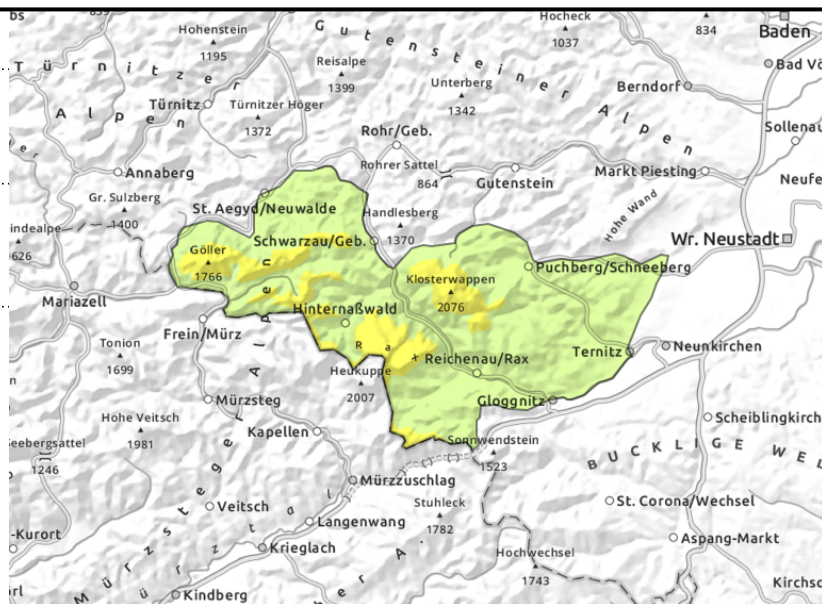
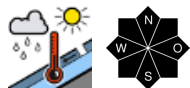
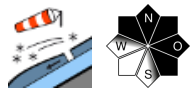
Tendenz

Bei mäßigem Südwestwind erwartet uns am Sonntag insgesamt recht sonniges Wetter, die Temperaturen liegen in 1000m bei +6, in 1500m bei +2 und in 2000m um etwa -2 Grad. Der in den Hochlagen entstandene Tribschnee setzt sich und die Lawinengefahr nimmt in weiterer Folge ab.

Lawinprobleme**Gefahrenstufen****Exposition**

**Gipfel - Goellergebiet, Rax - Schneeberggebiet**

Waldgrenze

**Mäßige Lawinengefahr in den Hochlagen!**

In Lagen oberhalb der Waldgrenze besteht mäßige Lawinengefahr. In den Hochlagen wird sich durch die Windeinwirkung frischer Triebsschnee bilden. Dies betrifft vor allem die Ost- und Nordexpositionen, kammnahes Gelände wie auch Rinnen und Mulden. Hier kann der Triebsschnee als Schneebrett abgetreten werden. Je nach regionaler Schneefallgrenze kann es durch den erwarteten, nächtlichen Regen auch zu spontanen Nassschneerutschungen kommen.

Schneedeckenaufbau

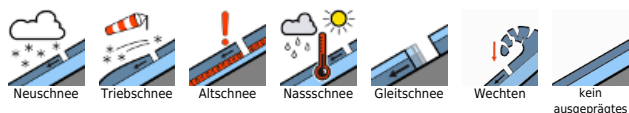
Bis zum Samstagmorgen wird in den Hochlagen Neuschnee erwartet (je nach Schneefallgrenze etwa 5-15cm), der durch die Windeinwirkung als Triebsschnee abgelagert wird. Die Luftmassen sind in dieser Region milder als weiter im Westen und somit kann es durch (zeitweiligen) Regen zu einem Nässeintrag kommen. Die Altschneedecke ist stellenweise verharscht, im Inneren feucht und in Bodennähe auch nass.

Wetter

Am Freitagabend kann es noch stärkere Niederschläge geben, auch in den Nachtstunden ist noch mit etwas Niederschlag zu rechnen, ehe er in den frühen Morgenstunden gänzlich abklingen wird. Die Schneefallgrenze variiert dabei stark, sie liegt in den westlichen Gebirgsgruppen um etwa 800m während es im Osten (zumindest zeitweise) bis auf rund 1700m regnen kann. In der ersten Nachthälfte weht in den östlichen Gebirgsgruppen noch starker bis stürmischer Wind aus südlichen Richtungen, der zum Morgen hin vorübergehend nachlässt. Tagsüber zeigt sich abseits von Restbewölkung immer wieder die Sonne und es ist mit mäßigem, stellenweise auch starkem Wind aus südwestlichen Richtungen zu rechnen. Die Mittagstemperaturen erreichen in 1000m +6, in 1500m +1 und in 2000m -3 Grad.

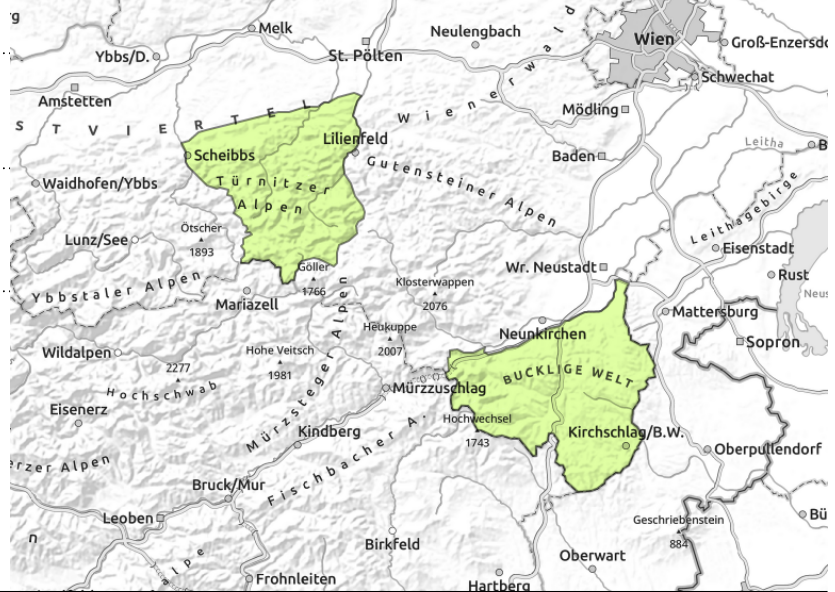
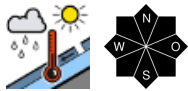
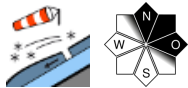
Tendenz

Bei mäßigem Südwestwind erwartet uns am Sonntag insgesamt recht sonniges Wetter, die Temperaturen liegen in 1000m bei +6, in 1500m bei +2 und in 2000m um etwa -2 Grad. Der in den Hochlagen entstandene Triebsschnee setzt sich und die Lawinengefahr nimmt in weiterer Folge ab.

Lawinenprobleme**Gefahrenstufen****Exposition**



Tuernitzer Alpen, Semmering - Wechselgebiet



Geringe Lawinengefahr!

Es besteht geringe Lawinengefahr. In den Hochlagen können sich durch die Windeinwirkung frische Tribschneelinsen bilden. Je nach Schneemenge und regionaler Schneefallgrenze kann Regen zu kleineren Nassschneerutschungen aus dem Wald- und Wiesenbereich führen.

Schneedeckenaufbau

Bis zum Samstagmorgen werden um etwa 20 Liter pro Quadratmeter in Form von Regen und Schnee erwartet. In Lagen, wo unter Windeinwirkung Schnee fällt, bilden sich frische Tribschneelinsen. Die frische Auflage fällt auf Altschneereste oder vormals apere Böden. Je nach Höhenlage und regionaler Schneefallgrenze kann es zu einer Anfeuchtung des Neuschnees durch zeitweiligen Regen kommen.

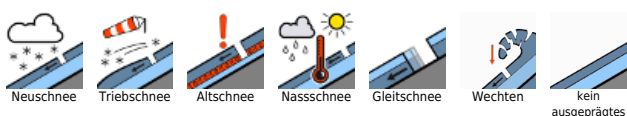
Wetter

Am Freitagabend kann es noch stärkere Niederschläge geben, auch in den Nachtstunden ist noch mit etwas Niederschlag zu rechnen, ehe er in den frühen Morgenstunden gänzlich abklingen wird. Die Schneefallgrenze variiert dabei stark, sie liegt in den westlichen Gebirgsgruppen um etwa 800m während es im Osten (zumindest zeitweise) bis auf rund 1700m regnen kann. In der ersten Nachthälfte weht in den östlichen Gebirgsgruppen noch starker bis stürmischer Wind aus südlichen Richtungen, der zum Morgen hin vorübergehend nachlässt. Tagsüber zeigt sich abseits von Restbewölkung immer wieder die Sonne und es ist mit mäßigem, stellenweise auch starkem Wind aus südwestlichen Richtungen zu rechnen. Die Mittagstemperaturen erreichen in 1000m +6, in 1500m +1 und in 2000m -3 Grad.

Tendenz

Bei mäßigem Südwestwind erwartet uns am Sonntag insgesamt recht sonniges Wetter, die Temperaturen liegen in 1000m bei +6, in 1500m bei +2 und in 2000m um etwa -2 Grad. Der in den Hochlagen entstandene Tribschnee setzt sich und die Lawinengefahr nimmt in weiterer Folge ab.

Lawinprobleme



Gefahrenstufen



Exposition

