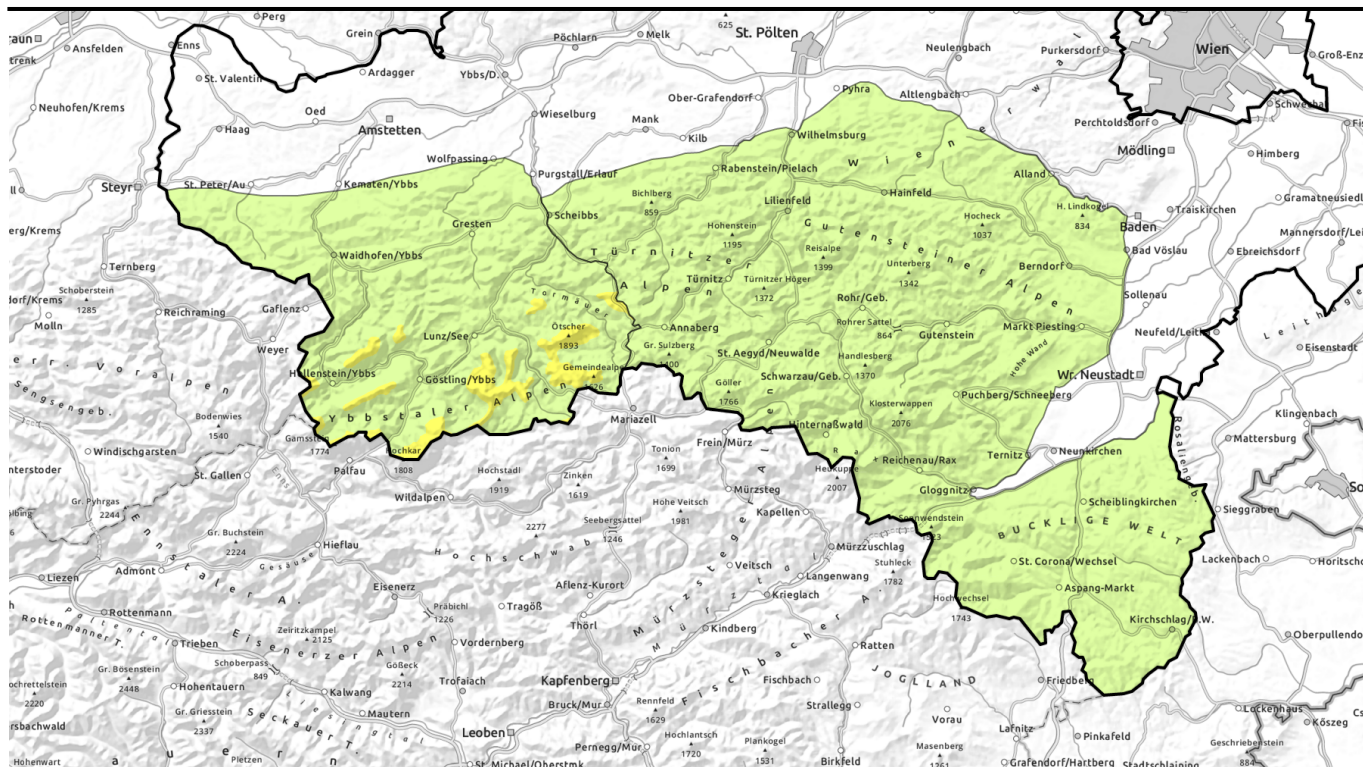




# gültig: Dienstag, 16.01.2024



## Harte und eisige Altschneedecke. Etwas Tribschnee!



Tuernitzer Alpen, Gutensteiner Alpen, Semmering - Wechselgebiet, Rax - Schneeberggebiet, Gippel - Goellgergebiet

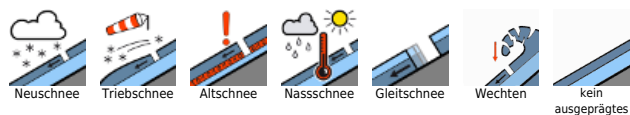


Waldgrenze

Ybbstaler Alpen



### Lawinenprobleme



### Gefahrenstufen



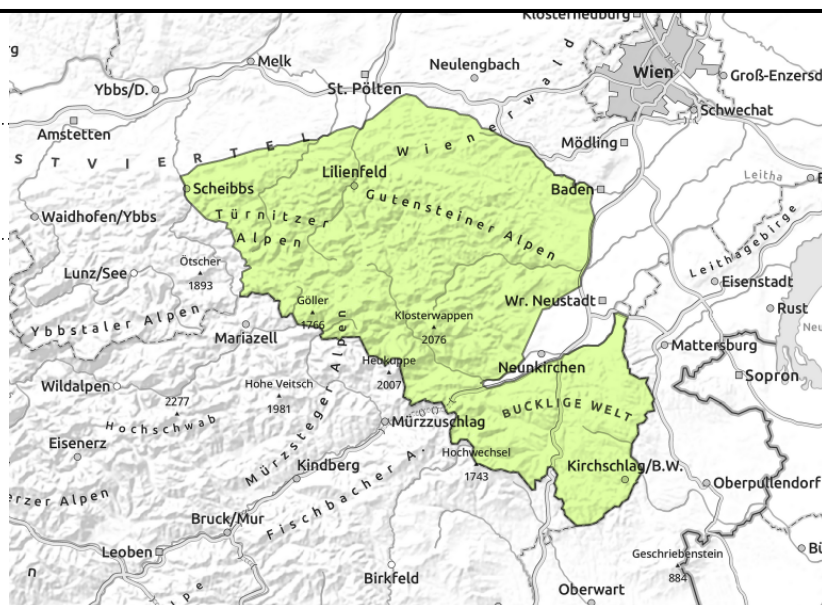
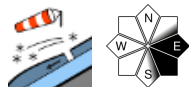
### Exposition





**gültig: Dienstag, 16.01.2024**

**Tuerner Alpen, Gutensteiner Alpen, Semmering - Wechselgebiet, Rax - Schneeberggebiet, Gippel - Goellergebiet**



## Hart, eisig - Absturzgefahr in steilen Hängen!

Es besteht nach wie vor geringe Lawinengefahr. Es gilt vor allem einzelne Gefahrenstellen in Form von dünnen Tribschneelinsen zu beachten. Diese finden sich vornehmlich in östlichen und südlichen Expositionen und in Kammnähe. Die frischgebildeten Wechten sind instabil und leicht auslösbar! In steilen, hart verharschten oder auch eisigen Geländeabschnitten sollte zudem unbedingt die Absturzgefahr beachtet werden.

## Schneedeckenaufbau

In höheren Lagen und in windausgesetzten Waldschneisen konnten sich bei unterschiedlichen Windrichtungen Tribschneelinsen bilden. Sie überdecken vor allem in Ost- und Südexpositionen oft Oberflächenreif, der auf der verharschten Altschneeunterlage als Schwachschicht wirkt. Die Altschneedecke ist grundsätzlich kompakt. Nur nordseitig schwächt in den sehr steilen Rinnen die aufbauende Umwandlung den Schneedeckenaufbau.

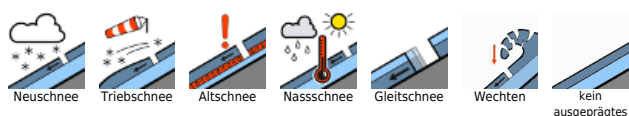
## Wetter

Die Berggipfel Niederösterreichs stecken tagsüber oft in dichten Wolken. Vor allem im Bereich der Tüerner Alpen schneit es außerdem anfangs noch leicht. Die Sonne zeigt sich insgesamt nur wenig, öfters aber zunächst im Bereich der östlichen Gipfel. Der Wind bläst vor allem in der ersten Tageshälfte noch lebhaft bis kräftig aus West. Die Mittagstemperatur in 1500m beträgt kaum über minus 6 Grad.

## Tendenz

Temperaturanstieg! Über den niederösterreichischen Berggipfeln hängen am Mittwoch Wolken einer Warmfront. Diese bringen jedoch lediglich im Bereich der Ybbstaler Alpen ein paar wenige Regentropfen oder Schneeflocken. Die Sonne zeigt sich insgesamt nur selten. Der Wind aus südlichen Richtungen lebt im Tagesverlauf deutlich auf. In 1500m Seehöhe liegen die Temperaturen bei rund 6 Grad.

### Lawinenprobleme



### Gefahrenstufen



### Exposition



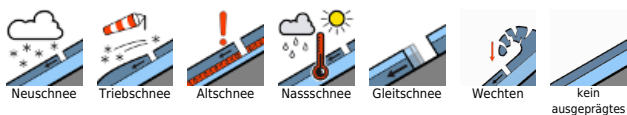




**gültig: Dienstag, 16.01.2024**

Grad.

**Lawinenprobleme**



**Gefahrenstufen**



**Exposition**

