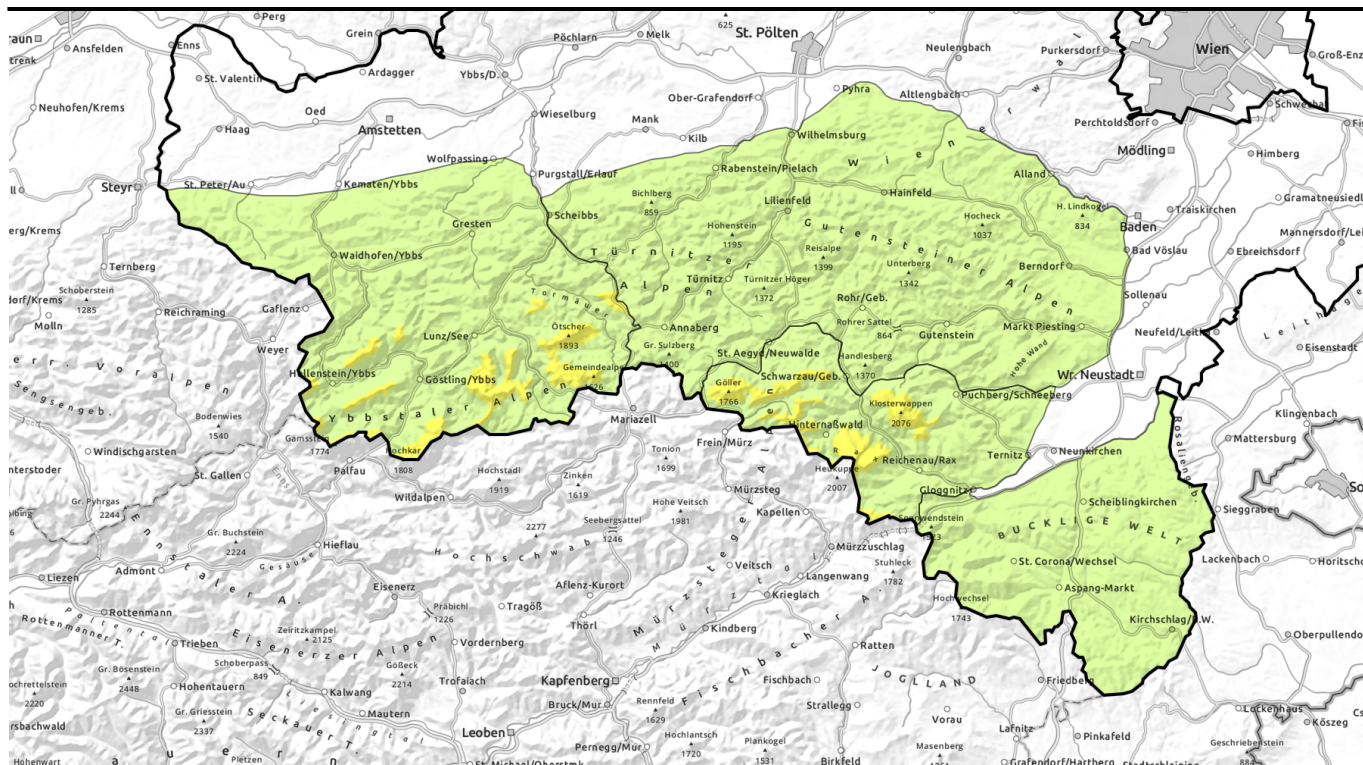




gültig: Samstag, 13.01.2024



Stürmischer Wind, sonnig, vorübergehende Frostabschwächung, geringe bis mäßige Lawinengefahr durch frischen und älteren Tribschnee!



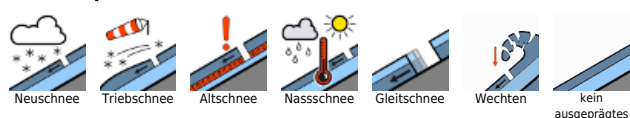
Ybbstaler Alpen, Gippel - Goellergebiet, Rax - Schneeberggebiet



Tuernitzer Alpen, Gutensteiner Alpen, Semmering - Wechselgebiet



Lawinenprobleme



Gefahrenstufen



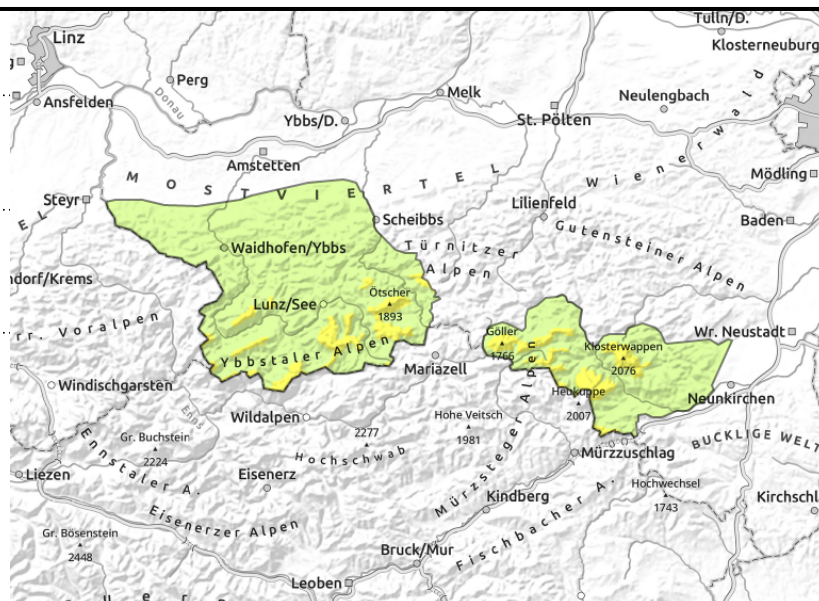
Exposition





gültig: **Samstag, 13.01.2024**

**Ybbstaler Alpen, Gippel - Goellergebiet, Rax -
Schneeberggebiet**



Durch Tribschnee mäßige Lawinengefahr in windbeeinflussten Bereichen!

Die Lawinengefahr wird oberhalb der Waldgrenze mit mäßig beurteilt, ansonsten ist sie gering. Es gilt sowohl älteren als auch frischen (dünnen) Tribschnee zu beachten. Er ist vor allem in Kammnähe, bei Einfahrten in Rinnen und Mulden sowie in windausgesetzten Waldschneisen zum Teil störanfällig. In steilen, hart verharschten oder auch eisigen Geländeabschnitten sollte zudem unbedingt die Absturzgefahr beachtet werden.

Schneedeckenaufbau

Der bei variierenden Windgeschwindigkeiten und tiefwinterlichen Temperaturen entstandene, spröde Tribschnee überdeckt teils Reif, eine hart verharschte Altschneedecke oder lockeren, teilweise kantig aufgebauten Schnee. In abgeschatteten Hängen schwächt die aufbauende Umwandlung auch um eingelagerte Harschschichten die Schneedeckenstabilität (zunehmendes Altschneeeproblem). Oftmals dominieren in den ausgesetzten Hochlagen hart verharschte und eisige Bereiche. Im geschützten, dichteren Waldbereich liegt hingegen noch lockerer Pulverschnee.

Wetter

In den Ybbstaler und Türnitzer Alpen kann es am frühen Samstagmorgen stellenweise noch tiefere Wolken geben, sie lockern aber rasch auf und somit wird es überall sonnig. Der Wind legt im Tagesverlauf deutlich zu und weht in der Folge äußerst stürmisch aus nordwestlichen Richtungen. Es kommt vorübergehenden zu einer leichten Frostabschwächung, somit liegen die Mittagstemperaturen sowohl in 1500m als auch in 2000m bei etwa -4 Grad.

Tendenz

Am Sonntag wird es bei einigen tiefen Wolken mit Mittagstemperaturen um -7 Grad in 1500m und -10 Grad in 2000m wieder merklich kälter. Es weht zudem stürmischer Wind aus westlichen bis nordwestlichen Richtungen. Die Lawinengefahr ändert sich nicht wesentlich.

Lawinenprobleme



Gefahrenstufen

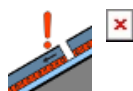


Exposition



gültig: **Samstag, 13.01.2024**

Tuernitzer Alpen, Gutensteiner Alpen, Semmering - Wechselgebiet 



Geringe Lawinengefahr!

Es besteht nach wie vor geringe Lawinengefahr. Es gilt vor allem einzelne Gefahrenstellen in Form von frischen (dünnen) oder älteren Tribschneelinsen zu beachten. Diese finden sich in ausgesetzteren Bereichen in Kammnähe wie auch in Waldschlägen.

Schneedeckenaufbau

In den höheren Lagen und in windausgesetzten Waldschneisen konnten sich bei unterschiedlichen Windrichtungen Tribschneelinsen ausbilden. Sie überdecken lockere, teilweise kantig aufgebaute Unterlagen, Reif oder verharschten Altschnee. Im geschützten, dichteren Waldbereich liegt hingegen Pulverschnee, allerdings auf teils recht bescheidener Unterlage.

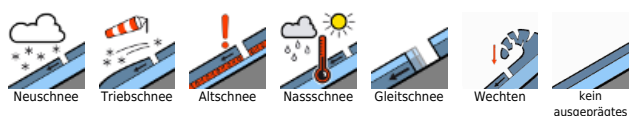
Wetter

In den Ybbstaler und Türritzer Alpen kann es am frühen Samstagmorgen stellenweise noch tiefere Wolken geben, sie lockern aber rasch auf und somit wird es überall sonnig. Der Wind legt im Tagesverlauf deutlich zu und weht in der Folge äußerst stürmisch aus nordwestlichen Richtungen. Es kommt vorübergehenden zu einer leichten Frostabschwächung, somit liegen die Mittagstemperaturen sowohl in 1500m als auch in 2000m bei etwa -4 Grad.

Tendenz

Am Sonntag wird es bei einigen tiefen Wolken mit Mittagstemperaturen um -7 Grad in 1500m und -10 Grad in 2000m wieder merklich kälter. Es weht zudem stürmischer Wind aus westlichen bis nordwestlichen Richtungen. Die Lawinengefahr ändert sich nicht wesentlich.

Lawinprobleme



Gefahrenstufen



Exposition

