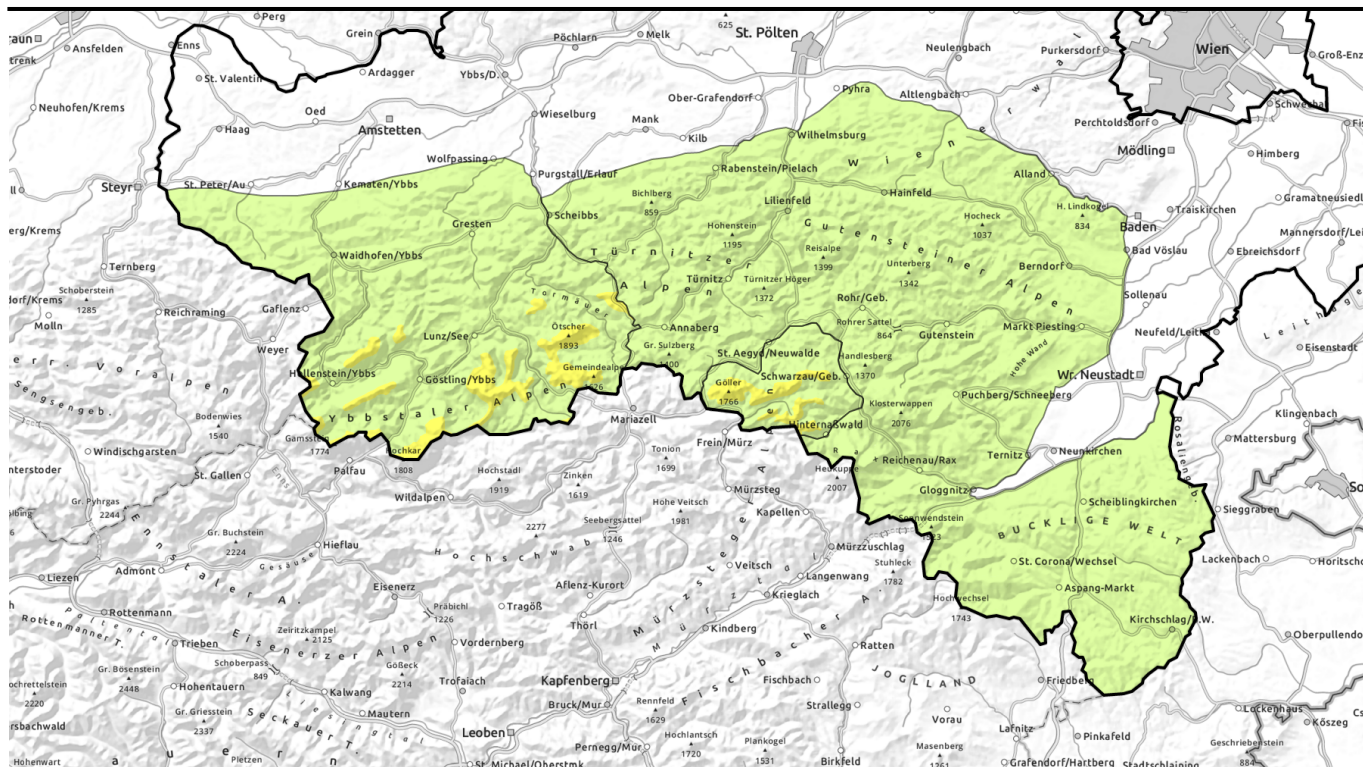




gültig: Mittwoch, 10.01.2024



Tribschnee - Einwehungen im Nordsektor!



Waldgrenze

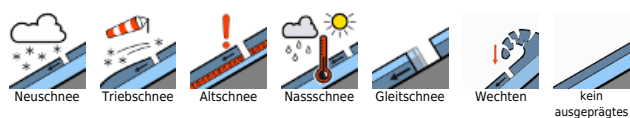
Ybbstaler Alpen, Gippel - Goellergebiet



Gutensteiner Alpen, Tuernitzer Alpen, Rax - Schneeberggebiet, Semmering - Wechselgebiet



Lawinenprobleme



Gefahrenstufen



Exposition





gültig: **Mittwoch, 10.01.2024**

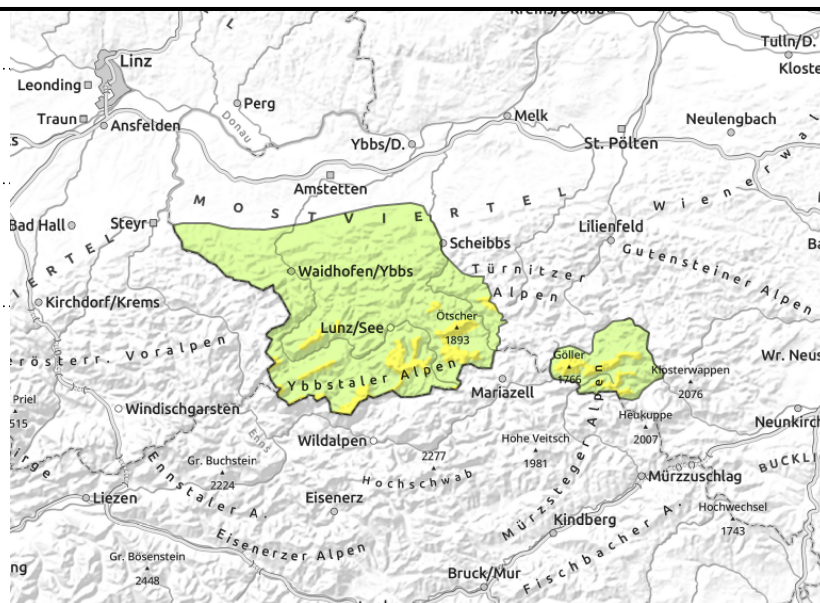
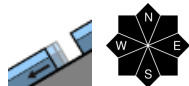
Ybbstaler Alpen, Gippel - Goellergebiet



Waldgrenze



hinten Geländekanten,
kammnah



Triebschnee oberhalb der Waldgrenze!

Die Lawinengefahr wird oberhalb der Waldgrenze mit mäßig beurteilt. Triebschnee bleibt das Hauptproblem! Dies betrifft nach wie vor das kammnahe Gelände sowie Einfahrten in Rinnen und Mulden. Durch den Südwind wurden nordseitige Hänge frisch eingeweht! Eine Schneebrettauslösung kann bereits durch die geringe Zusatzbelastung eines einzelnen Tourengehers erfolgen. Typischerweise werden bei einer Auslösung mittlere Lawinen erwartet. Die Gleitschneeaktivität ist zurückgegangen, trotzdem sind vereinzelt aus sehr steilen Grashängen auch spontane Abgänge möglich.

Schneedeckenaufbau

Kalter Schnee wurde durch den Wind aus Süd in die Nordseite verfrachtet. Weiche Schichten bzw. harte Altschneeoberflächen wurden dadurch überdeckt. Der frische Triebschnee hat nur wenig Verbindung mit den genannten Schichten. Im Waldbereich liegt noch kalter Pulverschnee. In abgeschatteten Steilhängen schwächt zudem die aufbauende Umwandlung unterhalb eines Harschdeckels die Schneedecke. Das Fundament der Schneedecke ist feucht, was Gleitschneeaktivitäten möglich macht.

Wetter

Strahlend sonniges Bergwetter mit einer guten Fernsicht. Dazu weht mäßiger bis lebhafter Wind aus Ost bis Süd. In 1500m Seehöhe liegen die Nachmittagstemperaturen um minus 4 Grad.

Tendenz

Am Vormittag weiterhin sehr sonnig. Anschließend ziehen ein paar Wolken auf. Der Wind dreht auf West und es wird eine Spur milder. Die Lawinengefahr nimmt etwas ab.

Lawinprobleme



Gefahrenstufen



Exposition



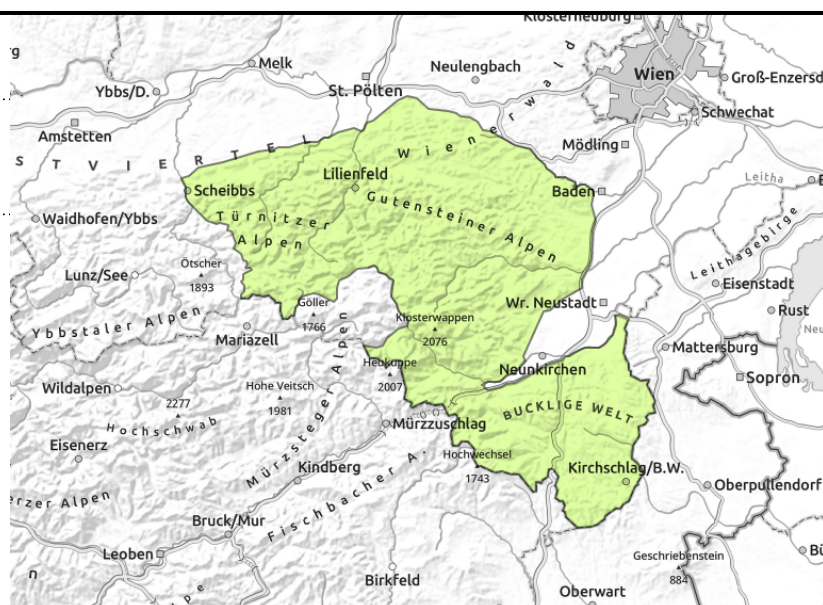


gültig: Mittwoch, 10.01.2024

**Gutensteiner Alpen, Tuernitzer Alpen, Rax -
Schneeberggebiet, Semmering - Wechselgebiet**



oberhalb der Waldgrenze, in
Rinnen und steilen Mulden



Triebschnee liegt in Kammnähe und im Nordsektor!

Es herrscht geringe Lawinengefahr. Es gilt vorrangig den frischen Triebschnee zu beachten.
Die vereinzelt Gefahrenstellen sind kammnah im Nordsektor anzutreffen.

Schneedeckenaufbau

Nordseitig bildete sich in den höheren Lagen kammnah frischer Triebschnee. Der Triebschnee hat den verharschten Altschnee oder eine lockeren Schnee überdeckt. Sonst ist die Schneedecke stabil. Die Schneedeckenoberfläche ist oberhalb der Waldgrenze hart und eisig.

Wetter

Strahlend sonniges Bergwetter mit einer guten Fernsicht. Dazu weht mäßiger bis lebhafter Wind aus Ost bis Süd. In 1500m Seehöhe liegen die Nachmittagstemperaturen um minus 4 Grad.

Tendenz

Am Vormittag weiterhin sehr sonnig. Anschließend ziehen ein paar Wolken auf. Der Wind dreht auf West und es wird eine Spur milder. Die Lawinengefahr nimmt etwas ab.

Lawinenprobleme



Neuschnee



Triebschnee



Altschnee



Nassschnee



Gleitschnee



Wechten



kein ausgeprägtes

Gefahrenstufen



1

gering



2

mäßig



3

erheblich



4

groß



5

sehr groß

Exposition

