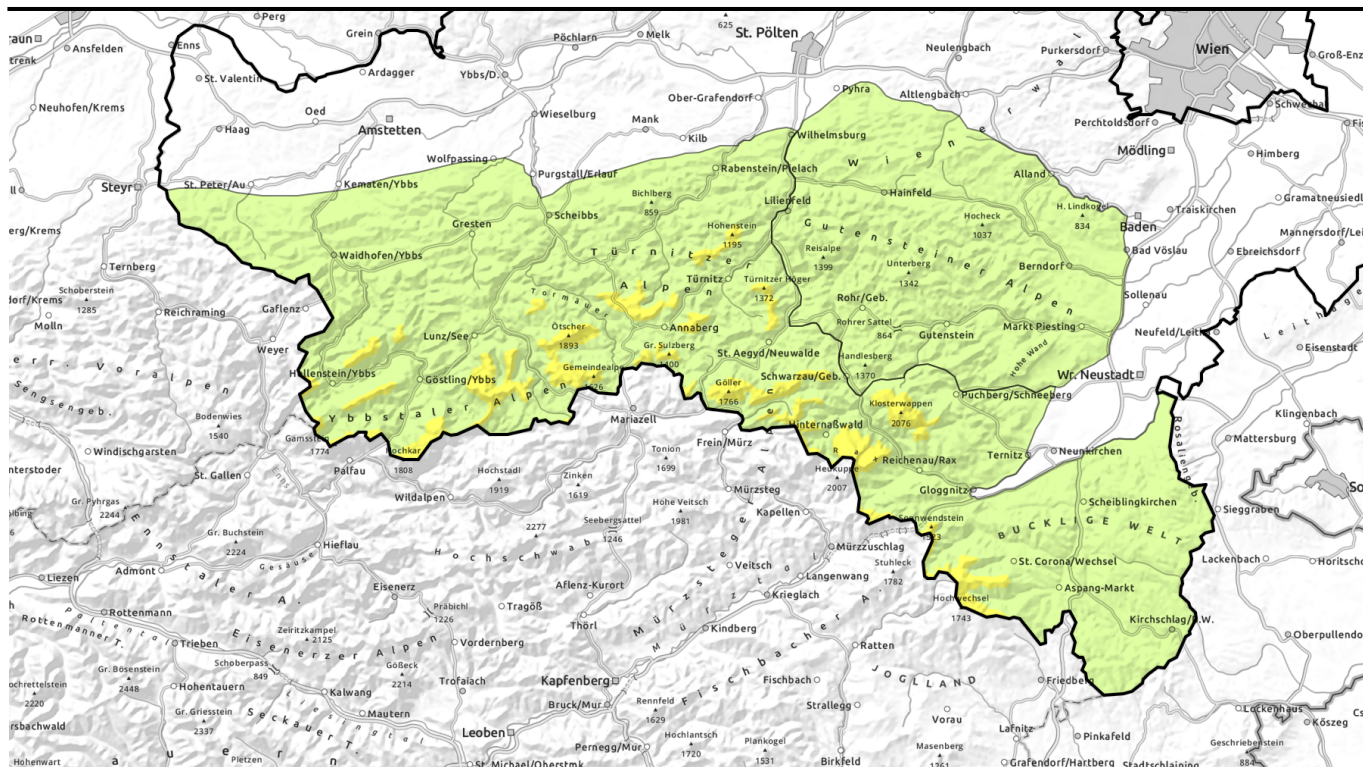




gültig: Dienstag, 09.01.2024



Frischer kalter Triebschnee - hohe Störanfälligkeit!



Waldgrenze

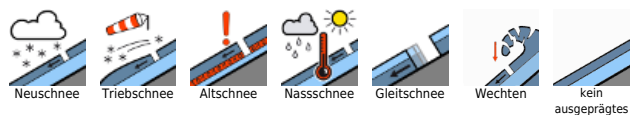
Ybbstaler Alpen, Gippel - Goellergebiet, Rax - Schneeberggebiet, Tuernitzer Alpen, Semmering - Wechselgebiet



Gutensteiner Alpen



Lawinenprobleme



Gefahrenstufen



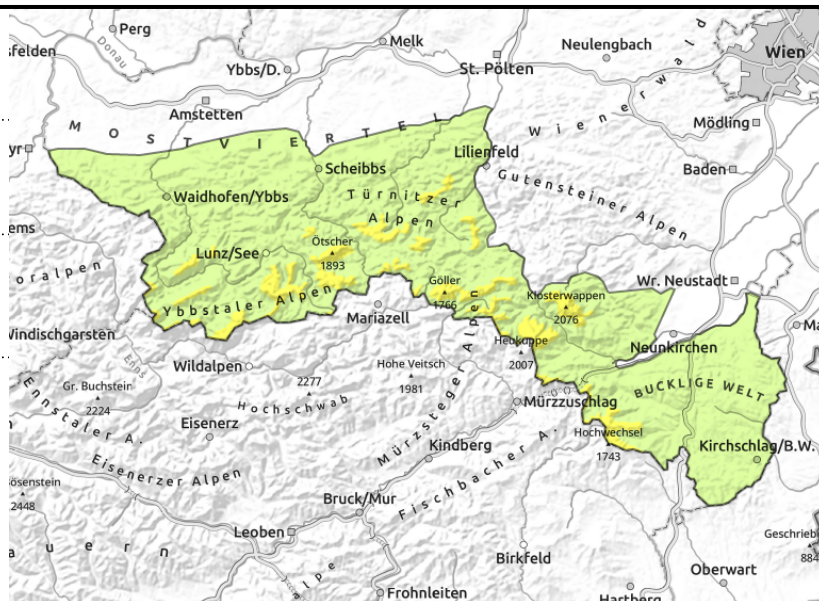
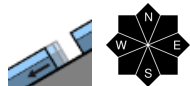
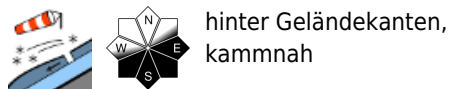
Exposition





gültig: Dienstag, 09.01.2024

**Ybbstaler Alpen, Gippel - Goellergebiet, Rax -
Schneeberggebiet, Türrnitzer Alpen, Semmering -
Wechselgebiet**



Triebschnee oberhalb der Waldgrenze!

Die Lawinengefahr wird oberhalb der Waldgrenze mit mäßig beurteilt. Triebschnee ist das Hauptproblem! Dies betrifft nach wie vor das kammnahe Gelände sowie Einfahrten in Rinnen und Mulden sowie generell die Expositionen Nordost über Ost bis Südwest oberhalb der Waldgrenze. Eine Schneebrettauslösung kann bereits durch die geringe Zusatzbelastung eines einzelnen Tourengehers erfolgen. Typischerweise werden bei einer Auslösung mittlere Lawinen erwartet. Die Gleitschneeaktivität ist zurückgegangen, trotzdem sind vereinzelt aus sehr steilen Grashängen auch spontane Abgänge möglich.

Schneedeckenaufbau

Am Wochenende hat es bis zu 30cm Neuschnee gegeben. Die größten Mengen vielen in den Ybbstaler Alpen. Der kalte Neuschnee überdeckt ältere Verfrachtungen bzw. verharschte Bereiche. Durch den Wind entstanden frische brettartige Triebschneeanisammlungen, der auf lockerem Neuschnee bzw. auf einer harten Kruste abgelagert wurde. In abgeschatteten Steilhängen schwächt zudem die aufbauende Umwandlung unterhalb eines Harschdeckels die Schneedecke. Das Fundament der Schneedecke ist feucht, was Gleitschneeaktivitäten möglich macht.

Wetter

Über den Berggipfeln Niederösterreichs startet der Dienstag mit viel Sonnenschein. Ab Mittag ziehen jedoch von Süden mitunter auch ein paar dichtere Wolken durch. Die Wahrscheinlichkeit für Schneefall bleibt insgesamt aber gering. Der Wind kommt mäßig aus nördlichen Richtungen bei rund minus 10 Grad in 1500m Seehöhe.

Tendenz

Der Mittwoch wird sehr sonnig und etwas milder. Die Schneedecke kann sich etwas setzen.

Lawinprobleme



Gefahrenstufen



Exposition





gültig: Dienstag, 09.01.2024

Gutensteiner Alpen



oberhalb der Waldgrenze, in Rinnen und steilen Mulden



Tribschnee liegt in Kammnähe!

Es herrscht geringe Lawinengefahr. Es gilt vorrangig den frischen Tribschnee zu beachten. Die Gefahrenstellen sind kammnah anzutreffen. Außerdem gilt es weiterhin Schneemäuler in sehr steilen Hängen als Gefahrenzeichen für Gleitschneelawinen zu werten und Bereiche darunter zu meiden.

Schneedeckenaufbau

Mit dem zunehmenden Wind bildete sich in den höheren Lagen frische Tribschneebereiche, die verharschten Altschnee oder lockeren Neuschnee überdecken, der dann als Schwachschicht wirkt. Das Fundament der Schneedecke ist feucht, was Gleitschneeaktivitäten möglich macht.

Wetter

Über den Berggipfeln Niederösterreichs startet der Dienstag mit viel Sonnenschein. Ab Mittag ziehen jedoch von Süden mitunter auch ein paar dichtere Wolken durch. Die Wahrscheinlichkeit für Schneefall bleibt insgesamt aber gering. Der Wind kommt mäßig aus nördlichen Richtungen bei rund minus 10 Grad in 1500m Seehöhe.

Tendenz

Der Mittwoch wird sehr sonnig und etwas milder. Die Schneedecke kann sich etwas setzen.

Lawinprobleme



Neuschnee Tribschnee Altschnee Nassschnee Gleitschnee Wechten kein ausgeprägtes

Gefahrenstufen



1 gering 2 mäßig 3 erheblich 4 groß 5 sehr groß

Exposition

