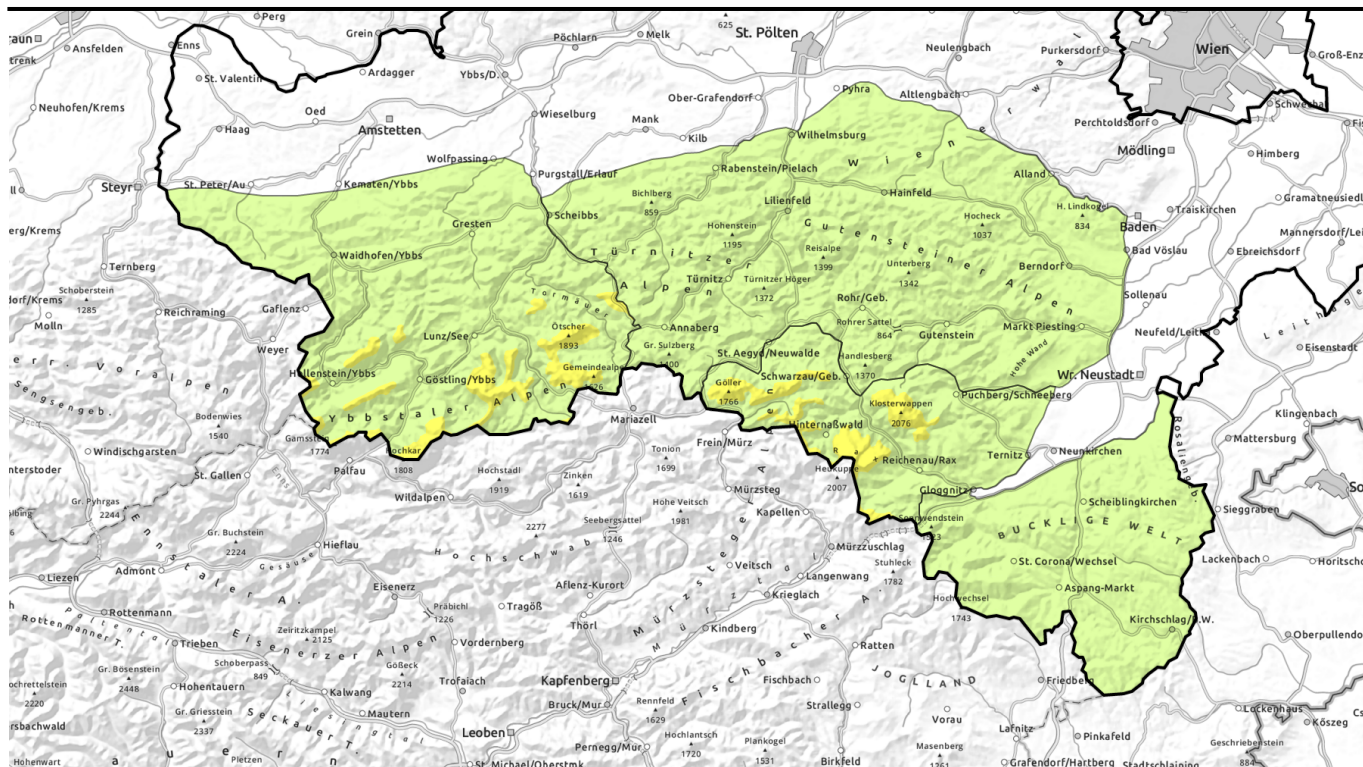




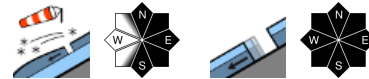
gültig: **Mittwoch, 03.01.2024**



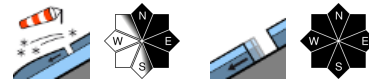
Tribschneelinsen beachten, geringe bis mäßige Lawinengefahr!



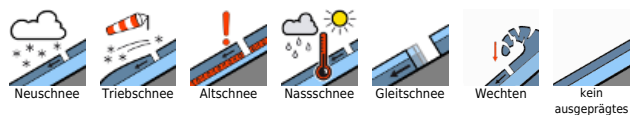
Waldgrenze Ybbstaler Alpen, Gippel - Goellergebiet, Rax - Schneeberggebiet



Tuernitzer Alpen, Gutensteiner Alpen, Semmering - Wechselgebiet



Lawinenprobleme



Gefahrenstufen

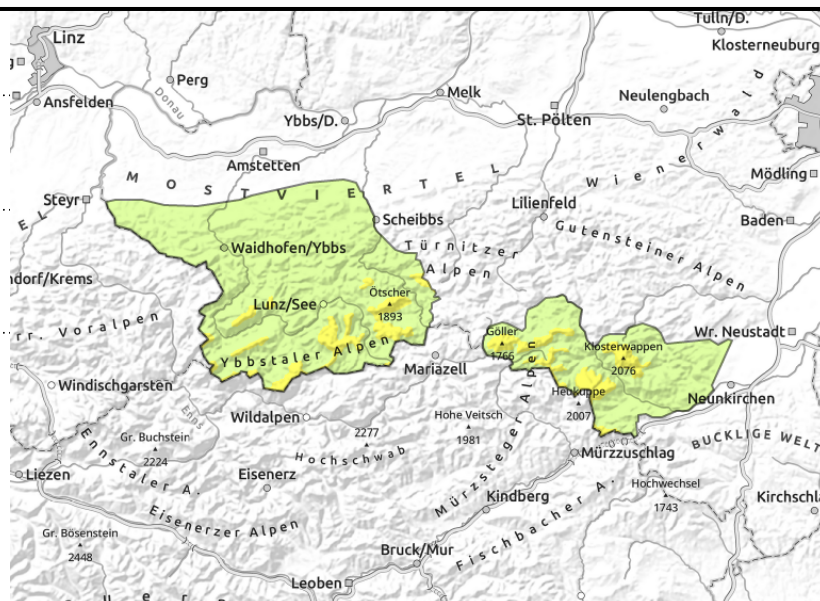


Exposition



**gültig: Mittwoch, 03.01.2024****Ybbstaler Alpen, Gipfel - Goellergebiet, Rax - Schneberggebiet**

Waldgrenze

**Oberhalb der Waldgrenze herrscht mäßige Lawinengefahr!**

Die Lawinengefahr ist oberhalb der Waldgrenze mäßig. Dünnere Tribschneelinsen können stellenweise noch durch die geringe Zusatzbelastung eines einzelnen Tourengehers als kleineres Schneebrett ausgelöst werden. Gefahrenstellen finden sich vorwiegend in den Sektoren Nord über Ost bis Süd sowie hinter kammnahen Geländeübergängen. In exponierten Bereichen besteht durch harte und teils eisige Oberflächen Absturzgefahr. Außerdem gilt es weiterhin Schneemäuler in sehr steilen Hängen als Gefahrenzeichen für Gleitschneelawinen zu werten und Bereiche darunter zu meiden.

Schneedeckenaufbau

Der um den Jahreswechsel gefallene Schnee (lokal bis etwa 15cm) wurde durch den Westwind verfrachtet und in den erweiterten Ostsektoren als Tribschnee abgelagert. Er bindet mit den überwiegend harten Unterlagen nicht besonders gut. Witterungsbedingt wurden ausgesetzte Bereiche abgeblasen bzw. präsentieren sich Hänge oftmals hart oder eisig. Nach wie vor kann sich aufgrund des feuchten Fundaments auf sehr steilen, nicht entladenen Hängen die gesamte Schneedecke als Gleitschneelawine lösen.

Wetter

In der Nacht auf den Mittwoch kann es stellenweise noch ganz leicht regnen bzw. schneien. Bereits am Mittwochmorgen lockern die Wolkenreste recht rasch auf und somit kommt die Sonne zum Vorschein. In der zweiten Tageshälfte ist wieder mit etwas mehr mittelhohen Wolken zu rechnen. Der Wind weht stark, im Gipfelniveau auch stürmisch aus westlichen bis nordwestlichen Richtungen. Die Mittagstemperaturen liegen in 1000m bei +7, in 1500m bei +3 und in 2000m bei -1 Grad.

Tendenz

Am Donnerstag erwarten uns überwiegend dichtere tiefe bis mittelhohe Wolken, aus denen es auch einmal leicht regnen bzw. unergiebig schneien kann. Es weht stürmischer Wind aus nordwestlichen Richtungen. Die Temperaturen gehen in allen Höhenlagen zurück, in 1500m liegen die Werte um Mittag bei -1, in 2000m bei -5 Grad. Die Lawinengefahr ändert sich nicht wesentlich.

Lawinprobleme

Neuschnee



Tribschnee



Altschnee



Nassschnee



Gleitschnee



Wechten



kein ausgeprägtes

Gefahrenstufen

1

gering



2

mäßig



3

erheblich



4

groß



5

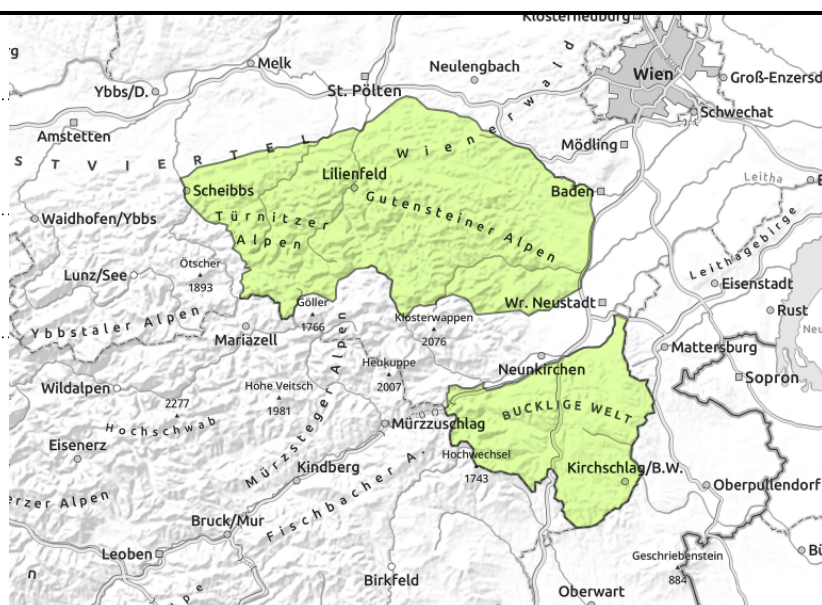
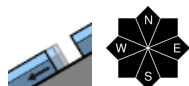
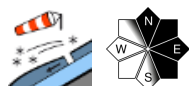
sehr groß

Exposition



gültig: **Mittwoch, 03.01.2024**

Tuernitzer Alpen, Gutensteiner Alpen, Semmering - Wechselgebiet



Es herrscht geringe Lawinengefahr!

Die Lawinengefahr wird mit gering bewertet. Kleinräumige, kammnahe Tribschneelinsen überdecken eine harte oder gar eisige Altschneedecke. Die Absturzgefahr ist größer als die Verschüttungsgefahr und sollte im Steilgelände nicht unterschätzt werden. An vergleichsweise schneereicheren Hängen mit glatten Unterlagen gilt es geöffnete Schneemäuler im Sinne der Gleitschneeproblematik zu beachten.

Schneedeckenaufbau

Der um den Jahreswechsel gefallene Neuschnee wurde hinter Geländeübergängen sowie im erweiterten Ostsektor als Tribschnee abgelagert. Dieser ist nicht besonders gut mit der hart verharschten oder auch eisigen Altschneedecke verbunden. Zudem kann an vergleichsweise schneereicheren Hängen durch das feuchte Fundament die Schneedecke als Gleitschneelawine abrutschen.

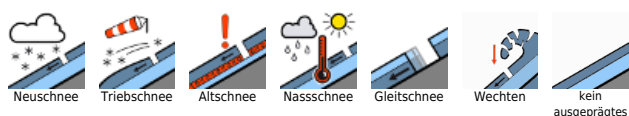
Wetter

In der Nacht auf den Mittwoch kann es stellenweise noch ganz leicht regnen bzw. schneien. Bereits am Mittwochmorgen lockern die Wolkenreste recht rasch auf und somit kommt die Sonne zum Vorschein. In der zweiten Tageshälfte ist wieder mit etwas mehr mittelhohen Wolken zu rechnen. Der Wind weht stark, im Gipfelniveau auch stürmisch aus westlichen bis nordwestlichen Richtungen. Die Mittagstemperaturen liegen in 1000m bei +7, in 1500m bei +3 und in 2000m bei -1 Grad.

Tendenz

Am Donnerstag erwarten uns überwiegend dichtere tiefe bis mittelhohe Wolken, aus denen es auch einmal leicht regnen bzw. unergiebig schneien kann. Es weht stürmischer Wind aus nordwestlichen Richtungen. Die Temperaturen gehen in allen Höhenlagen zurück, in 1500m liegen die Werte um Mittag bei -1, in 2000m bei -5 Grad. Die Lawinengefahr ändert sich nicht wesentlich.

Lawinenprobleme



Gefahrenstufen



Exposition

