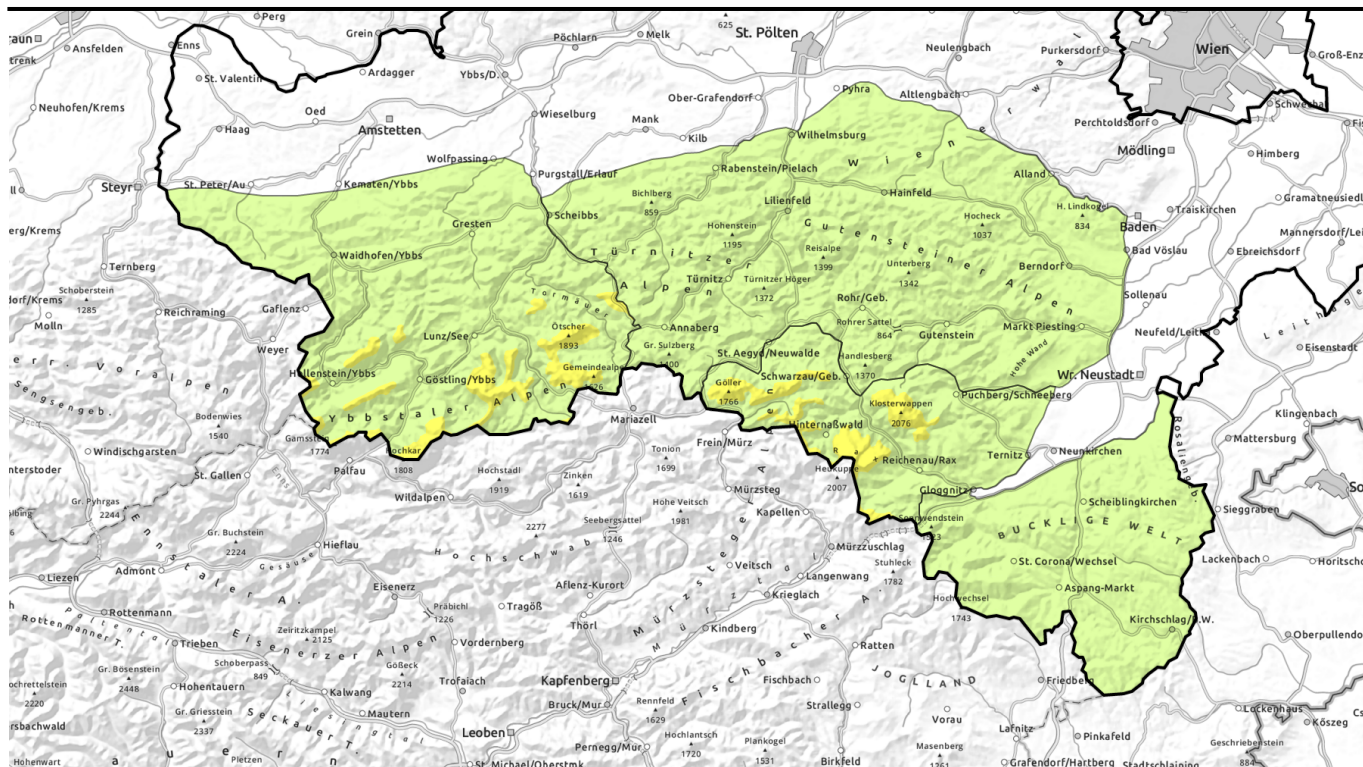




gültig: Sonntag, 31.12.2023



Gleitschneelawinen aus sehr steilen Hängen möglich!



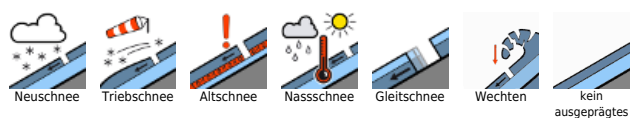
Gipfel - Goellergebiet, Rax - Schneeberggebiet, Ybbstaler Alpen



Semmering - Wechselgebiet, Gutensteiner Alpen, Tuernitzer Alpen



Lawinenprobleme



Gefahrenstufen



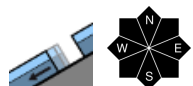
Exposition



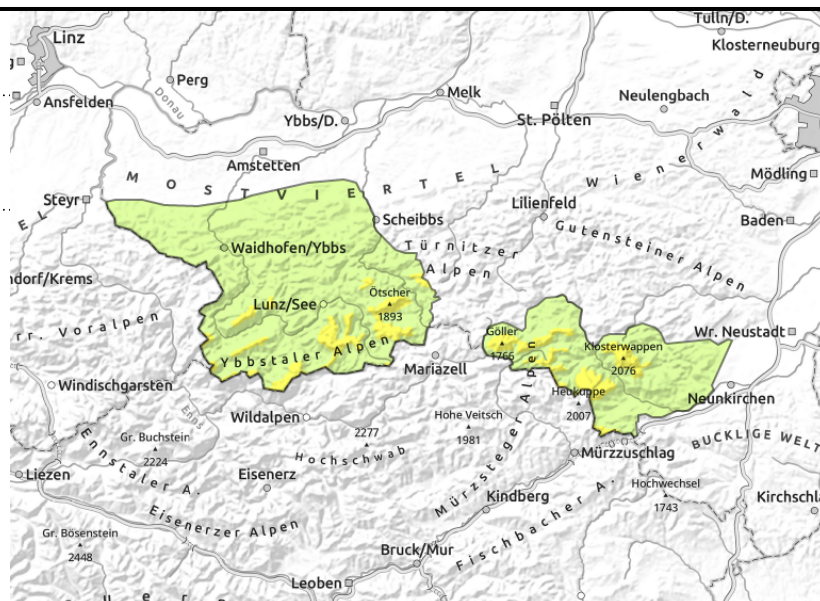


gültig: Sonntag, 31.12.2023

Gipfel - Goellergebiet, Rax - Schneeberggebiet, Ybbstaler Alpen



zu jeder Tageszeit möglich



Gleitschneelawinen aus sehr steilen Hängen möglich!

Die Lawinengefahr wird über 1300m mit mäßig bewertet. Die Hauptgefahr geht weiterhin von spontanen Gleitschneelawinen aus, die zu jeder Zeit aus sehr steilen Hängen abrutschen können und mittelgroße Ausmaße annehmen können. Risse in der Schneedecke sollen als Gefahrenzeichen gedeutet werden und Bereiche unter Schneemäulern gemieden werden.

Schneedeckenaufbau

Die Schneedecke ist sehr inhomogen verteilt. Rücken und Grate sind oft abgeweht während Rinnen und Leehänge teilweise massiv befüllt sind. Die Schneedecke ist bis weit hinauf isotherm und durchwegs feucht. Sie ist meist verharscht und hart, nur oberflächlich und sonenseitig firnt die Schneedecke auf. Zudem kann das feuchte Fundament jederzeit in sehr steilen, glatten Hängen abrutschen. Tiefere Bereiche sind wieder schneefrei.

Wetter

Zu Silvester liegen in den Tälern zu Tagesbeginn noch einige Nebel- und Hochnebefelder. Tagsüber setzt sich verbreitet sonniges Wetter durch, bevor zum Abend eine atlantische Kaltfront von Nordwesten her hochliegende Wolkenfelder heranzführt und leichten Schneefall bis Montagvormittag bringt. Der Wind weht tagsüber in der Höhe noch mäßig aus Süd bis Südwest. Die Temperaturen erreichen in 1500m rund +5 Grad.

Tendenz

An Neujahr ziehen am Vormittag die letzten Kaltfrontreste und somit auch der leichte Niederschlag in Richtung Osten ab und es wird überwiegend freundlich. Der Wind kommt aus westlicher Richtung und bläst mitunter lebhaft bis stark. Die Temperaturen liegen in 1500m um den Gefrierpunkt. Kleine Tribschneelinsen können störanfällig sein und exponierte Bereiche gestalten sich oft hart und eisig - Absturzgefahr beachten!

Lawinenprobleme



Gefahrenstufen



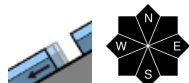
Exposition



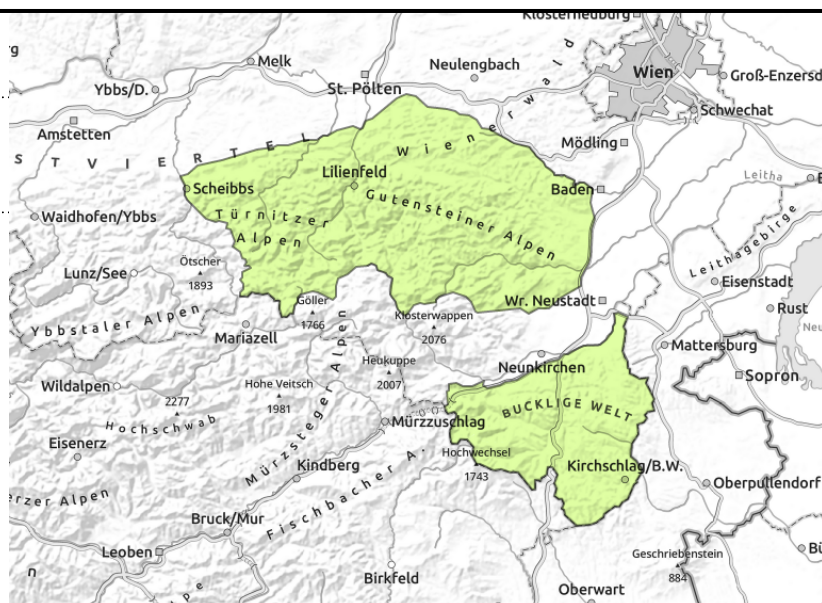


gültig: **Sonntag, 31.12.2023**

Semmering - Wechselgebiet, Gutensteiner Alpen, Tuernitzer Alpen



sehr vereinzelt



Gleitschneelawinen vereinzelt noch möglich

Es besteht geringe Lawinengefahr, aber es können weiterhin kleine spontane Gleitschneelawinen aus sehr steilem Gelände nicht ausgeschlossen werden. Risse in der Schneedecke sind als Gefahrenzeichen zu deuten!

Schneedeckenaufbau

Die Schneedecke ist bis auf die Gipfel isotherm und durchwegs feucht. Das feuchte Fundament kann jederzeit aus sehr steilen, glatten Hängen abrutschen. Die Schneehöhen gehen weiter zurück, tiefe und mittlere Lagen sind oft schon wieder schneefrei.

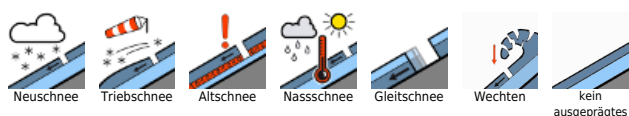
Wetter

Zu Silvester liegen in den Tälern zu Tagesbeginn noch einige Nebel- und Hochnebfelder. Tagsüber setzt sich verbreitet sonniges Wetter durch, bevor zum Abend eine atlantische Kaltfront von Nordwesten her hochliegende Wolkenfelder heranzführt und leichten Schneefall bis Montagvormittag bringt. Der Wind weht tagsüber in der Höhe noch mäßig aus Süd bis Südwest. Die Temperaturen erreichen in 1500m rund +5 Grad.

Tendenz

An Neujahr ziehen am Vormittag die letzten Kaltfrontreste und somit auch der leichte Niederschlag in Richtung Osten ab und es wird überwiegend freundlich. Der Wind kommt aus westlicher Richtung und bläst mitunter lebhaft bis stark. Die Temperaturen liegen in 1500m um den Gefrierpunkt. Kleine Tribschneelinsen können störanfällig sein und exponierte Bereiche gestalten sich oft hart und eisig.

Lawinprobleme



Gefahrenstufen



Exposition

