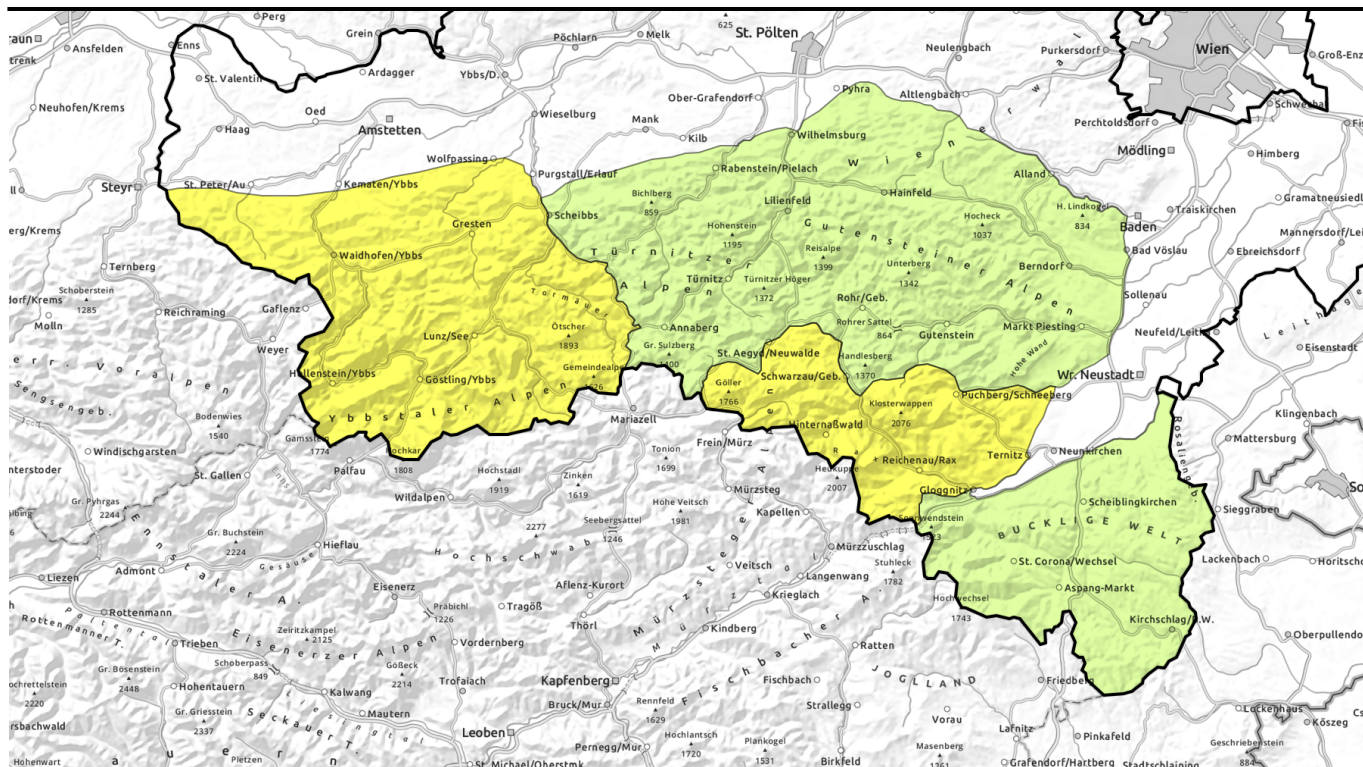




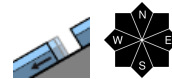
gültig: Samstag, 30.12.2023



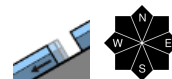
Weiterhin Gleitschneeaktivität aus sehr steilen Hängen beachten!



Gippel - Goellergebiet, Rax - Schneeberggebiet, Ybbstaler Alpen



Semmering - Wechselgebiet, Gutensteiner Alpen, Tuernitzer Alpen



Lawinenprobleme



Gefahrenstufen



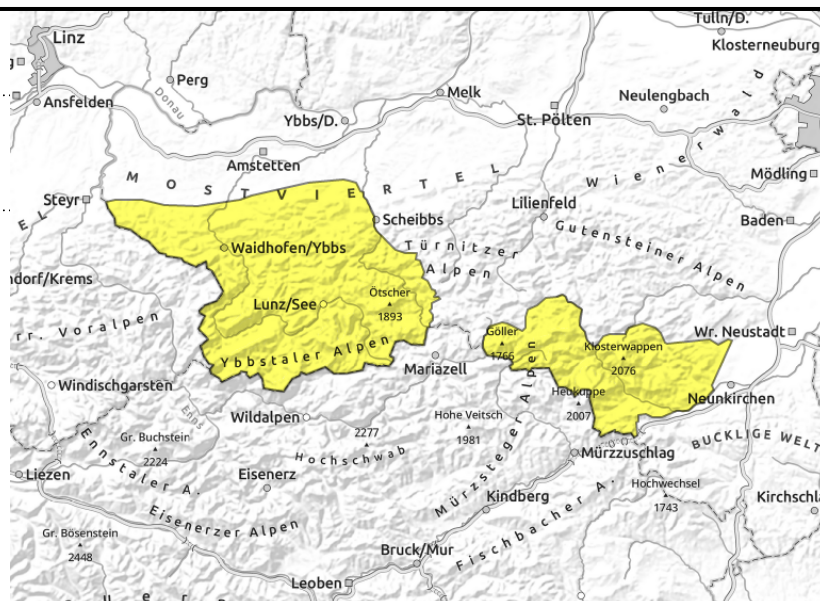
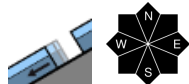
Exposition





gültig: Samstag, 30.12.2023

**Gipfel - Goellergebiet, Rax - Schneeberggebiet,
Ybbstaler Alpen**



Mäßige Lawinengefahr - weiterhin Gleitschneeaktivität beachten!

Die Hauptgefahr geht weiterhin von spontanen Gleitschneelawinen aus, die zu jeder Zeit aus steilen Hängen abrutschen können und vereinzelt auch große Ausmaße annehmen können. Es herrscht daher mäßige Lawinengefahr! Risse in der Schneedecke sollen als Gefahrenzeichen gedeutet werden und Bereiche unter Schneemäulern gemieden werden.

Schneedeckenaufbau

Die Schneedecke ist sehr inhomogen verteilt. Rücken und Grate sind oft abgeweht während Rinnen und Leehänge teilweise massiv befüllt sind. Die Schneedecke ist bis weit hinauf isotherm und durchwegs feucht, schattseitig oberflächlich teilweise hart und vereist. Das feucht-nasse Fundament kann jederzeit aus steilen, glatten Hängen abrutschen. Die Schneehöhen gehen weiter zurück, tiefere Bereiche sind wieder ausgeapert.

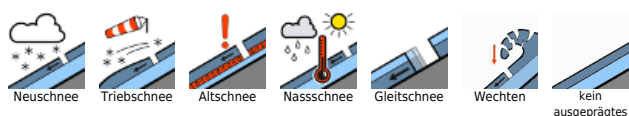
Wetter

Das Silvesterwochenende startet etwas kühler als zuletzt, es ist aber immer noch zu mild für die Jahreszeit. Die Temperaturen in 1500 m sinken am Samstag kurzzeitig auf +1 Grad. Es weht zunächst starker West- und Nordwestwind, der im Laufe des Tages abnimmt. Es ist großteils sonnig, aber am Vormittag verdecken zeitweise Restwolken einer schwachen Störung die Sonne und können zu Sichtbehinderungen führen.

Tendenz

Zu Silvester wird es wieder wärmer und die Strömung dreht auf Südwest. Es bleibt meist sonnig und die Lawinensituation ändert sich nur wenig.

Lawinenprobleme



Gefahrenstufen



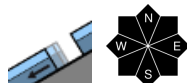
Exposition



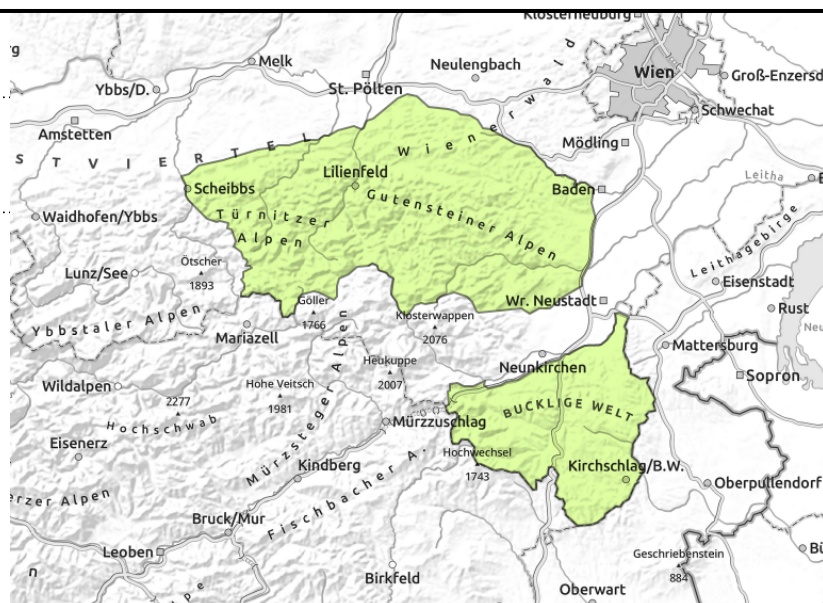


gültig: **Samstag, 30.12.2023**

Semmering - Wechselgebiet, Gutensteiner Alpen, Tuernitzer Alpen



sehr vereinzelt



Geringe Lawinengefahr - Gleitschneelawinen noch möglich

Es besteht geringe Lawinengefahr, aber es können weiterhin kleine spontane Gleitschneelawinen aus sehr steilem Gelände nicht ausgeschlossen werden. Risse in der Schneedecke sind als Gefahrenzeichen zu deuten!

Schneedeckenaufbau

Die Schneedecke ist bis auf die Gipfel isotherm und durchwegs feucht. Das feucht-nasse Fundament kann jederzeit aus steilen, glatten Hängen abrutschen. Ansonsten apern die tiefen und mittleren Lagen weiter aus.

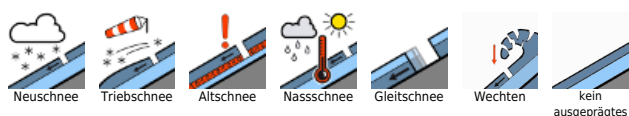
Wetter

Das Silvesterwochenende startet etwas kühler als zuletzt, es ist aber immer noch zu mild für die Jahreszeit. Die Temperaturen in 1500 m sinken am Samstag kurzzeitig auf +2 Grad. Es weht zunächst starker Nordwestwind, der im Laufe des Tages abnimmt. Es ist größtenteils sonnig, aber am Vormittag verdecken zeitweise Restwolken einer schwachen Störung die Sonne.

Tendenz

Zu Silvester wird es wieder wärmer und die Strömung dreht auf Südwest. Es bleibt meist sonnig und mild, nur im Semmering- und Wechselgebiet kommt starker Südwestwind auf. Die Lawinengefahr bleibt gering.

Lawinenprobleme



Gefahrenstufen



Exposition

