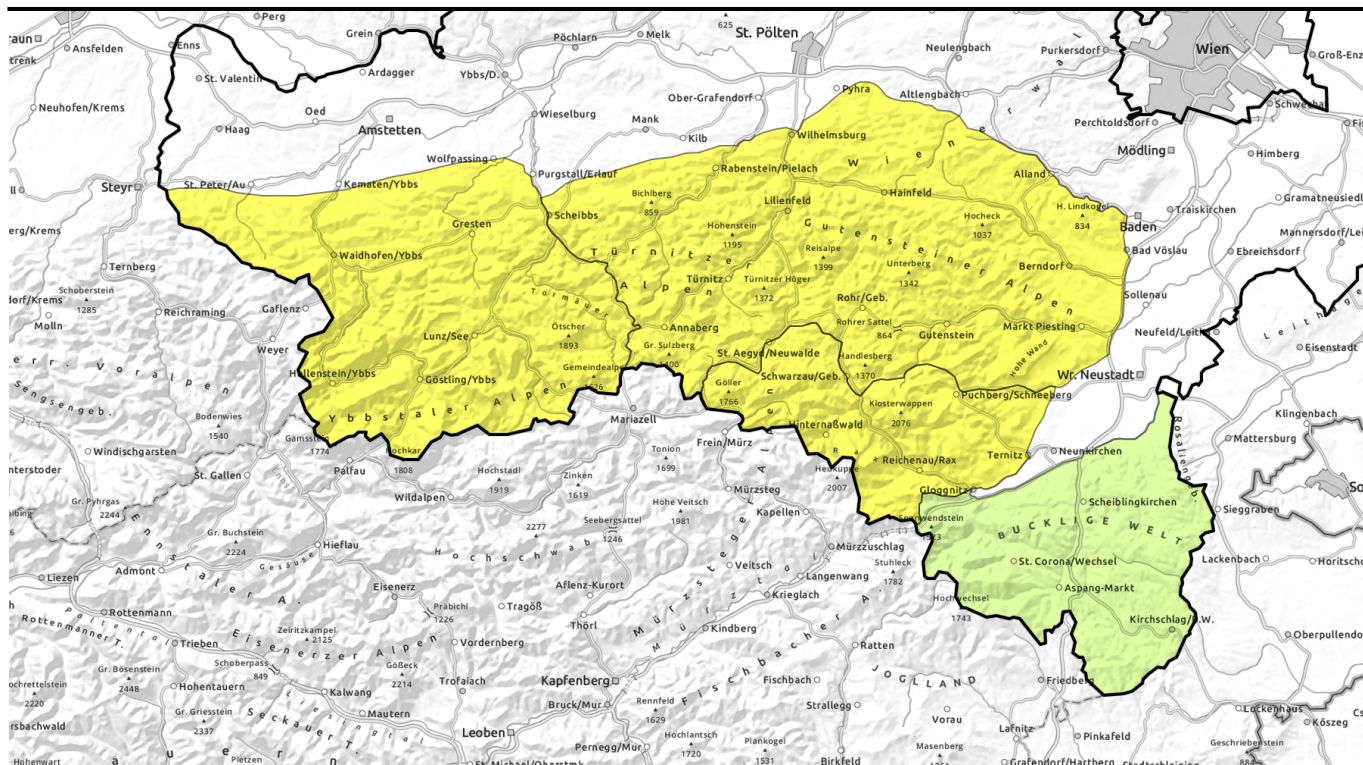




**gültig: Mittwoch, 27.12.2023**



**Es wird sonniger und im Tagesverlauf immer milder, Gleit- und Nassschneelawinen sollten auch weiterhin beachtet werden!**



Ybbstaler Alpen, Gippel - Goellergebiet, Rax - Schneeberggebiet



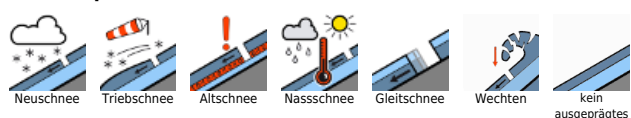
Gutensteiner Alpen, Tuernitzer Alpen



Semmering - Wechselgebiet



**Lawinenprobleme**



**Gefahrenstufen**



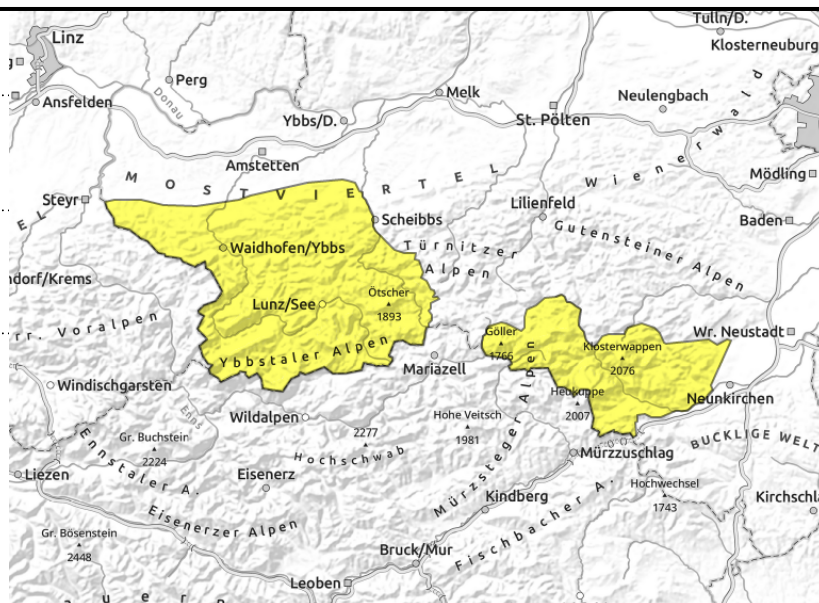
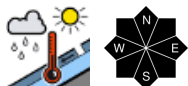
**Exposition**





# gültig: **Mittwoch, 27.12.2023**

## Ybbstaler Alpen, Gippel - Goellergebiet, Rax - Schneeberggebiet



## Mäßige Lawinengefahr!

Die Lawinengefahr wird mit mäßig bewertet. Es gilt an Steilhängen aller Expositionen Gleit- und Nassschneelawinen zu beachten, die an noch nicht entladenen Bereichen durchaus aber auch große Ausmaße erreichen können. Schneemäuler deuten auf das Abrutschen der gesamten Schneedecke auf glatten Untergründen hin und sollten als Gefahrenzeichen für Gleitschneeaktivitäten gewertet werden. Diese Hangbereiche gilt es zu meiden.

## Schneedeckenaufbau

Nach der überaus niederschlagsreichen und stürmischen letzten Woche konnte sich die Schneedecke setzen. Ausgesetzte Bereiche wurden durch den Sturm völlig abgeblasen und sind stellenweise aper, teilweise vereist, Hohlformen und Leehänge wurden im Gegenzug massiv befüllt. Die Schneedecke wurde je nach Höhenlage an- bzw. durchgefuehctet oder auch durchnässt, dieser Prozess setzt sich mit den überaus milden Temperaturen und mit der erwarteten Sonneneinstrahlung weiter fort. Ein feucht-nasses Fundament fördert zudem das Abrutschen der gesamten Schneedecke auf glatten Untergründen wie Wald- und Wiesenböden. Es herrschen frühjahrsähnliche Bedingungen, durch den Witterungsverlauf wurden die Schneehöhen (je nach Höhenlage mehr oder weniger stark) dezimiert, tiefere Bereiche sind wieder ausgeapert.

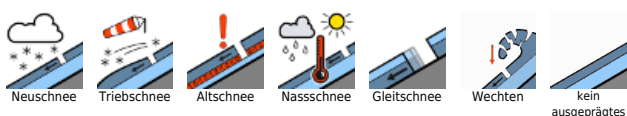
## Wetter

Am Mittwoch gibt es am Morgen zwar noch einige Wolken, allerdings lockert es in weiterer Folge rasch auf und es steht uns ein insgesamt sonniger Tag bevor. Der Wind lässt nach, er weht mäßig bis lebhaft aus mehrheitlich westlichen Richtungen. Die Temperaturen steigen im Tagesverlauf an und die mildesten Werte werden in der Nacht auf den Donnerstag erreicht. Somit steigen die Temperaturen in 1000m von +6 auf +15, in 1500m von +6 auf +11 und in 2000m von +3 auf +8 Grad an.

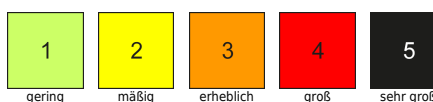
## Tendenz

Am Donnerstag erwartet uns sehr sonniges Bergwetter. Die Temperaturen nehmen zwar wieder etwas ab, dennoch bleibt es bei Mittagswerten von +6 Grad in 1500m und +4 Grad in 2000m zu mild für die

### Lawinenprobleme



### Gefahrenstufen



### Exposition

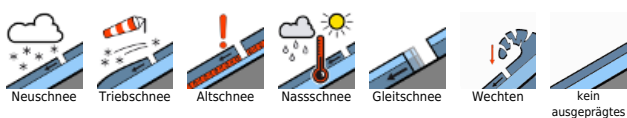




## gültig: **Mittwoch, 27.12.2023**

Jahreszeit. Es weht mäßiger bis lebhafter Wind aus westlichen Richtungen. Die Lawinengefahr nimmt tendenziell langsam ab, dennoch gilt es aus noch nicht entladenen Bereichen Gleit- und Nassschneelawinen zu beachten.

### Lawinenprobleme



### Gefahrenstufen



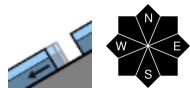
### Exposition





gültig: **Mittwoch, 27.12.2023**

**Gutensteiner Alpen, Tuernitzer Alpen**



## Mäßige Lawinengefahr!

Es besteht weiterhin mäßige Lawinengefahr! An Steilhängen aller Expositionen gilt es sowohl Gleit- als auch Nassschneelawinen zu beachten. Schneemäuler sind Gefahrenstellen und deuten auf Gleitschneeaktivitäten hin, solche Bereiche sollten demnach gemieden werden.

### Schneedeckenaufbau

Die Schneedecke konnte sich setzen. Sie wurde angefeuchtet bzw. durchnässt, dieser Prozess setzt sich mit den überaus milden Temperaturen und der erwarteten Sonneneinstrahlung weiter fort. Ein feucht-nasses Fundament fördert das Abrutschen der gesamten Schneedecke auf glatten Untergründen wie Wald- und Wiesenböden. Es herrschen frühjahrsähnliche Bedingungen, durch den Witterungsverlauf wurden die Schneehöhen dezimiert, tiefere Bereiche sind wieder ausgeapert.

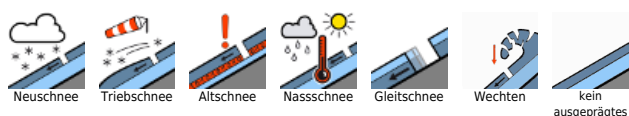
### Wetter

Am Mittwoch gibt es am Morgen zwar noch einige Wolken, allerdings lockert es in weiterer Folge rasch auf und es steht uns ein insgesamt sonniger Tag bevor. Der Wind lässt nach, er weht mäßig bis lebhaft aus mehrheitlich westlichen Richtungen. Die Temperaturen steigen im Tagesverlauf an und die mildesten Werte werden in der Nacht auf den Donnerstag erreicht. Somit steigen die Temperaturen in 1000m von +6 auf +15, in 1500m von +6 auf +11 und in 2000m von +3 auf +8 Grad an.

### Tendenz

Am Donnerstag erwartet uns sehr sonniges Bergwetter. Die Temperaturen nehmen zwar wieder etwas ab, dennoch bleibt es bei Mittagswerten von +6 Grad in 1500m und +4 Grad in 2000m zu mild für die Jahreszeit. Es weht mäßiger bis lebhafter Wind aus westlichen Richtungen. Die Lawinengefahr nimmt tendenziell langsam ab, dennoch gilt es aus noch nicht entladenen Bereichen Gleit- und Nassschneelawinen zu beachten.

#### Lawinenprobleme



#### Gefahrenstufen



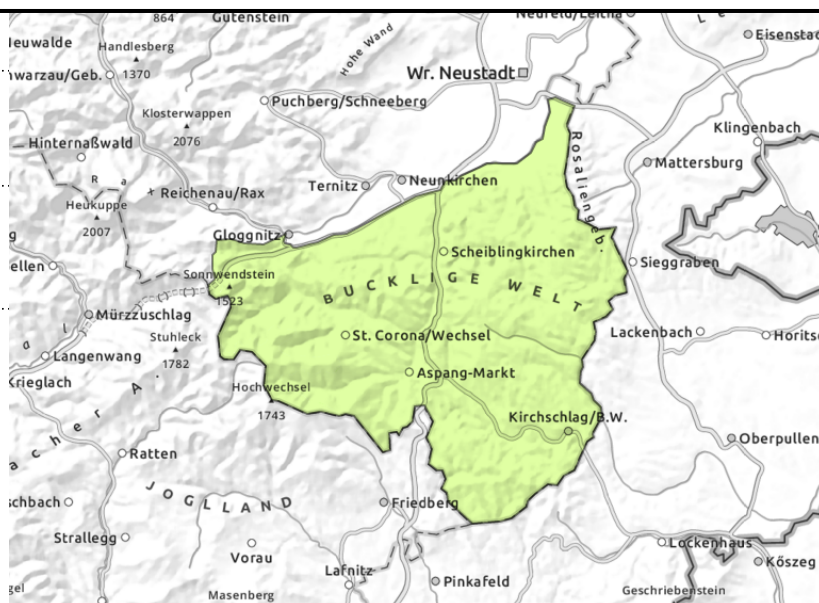
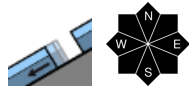
#### Exposition





gültig: **Mittwoch, 27.12.2023**

### Semmering - Wechselgebiet



## Geringe Lawinengefahr!

Es besteht geringe Lawinengefahr! Vereinzelt sind an noch schneereicheren Steilhängen Gleit- und Nassschneerutschungen möglich. Schneemäuler sind Gefahrenstellen und deuten auf Gleitschneeaktivitäten hin.

### Schneedeckenaufbau

Die Schneedecke konnte sich setzen. Sie wurde angefeuchtet bzw. durchnässt, dieser Prozess setzt sich mit den überaus milden Temperaturen und der erwarteten Sonneneinstrahlung weiter fort. Ein feucht-nasses Fundament fördert das Abrutschen der gesamten Schneedecke auf glatten Untergründen wie Wald- und Wiesenböden. Es herrschen frühjahrsähnliche Bedingungen, durch den Witterungsverlauf wurden die Schneehöhen dezimiert, tiefere Bereiche sind wieder ausgeapert.

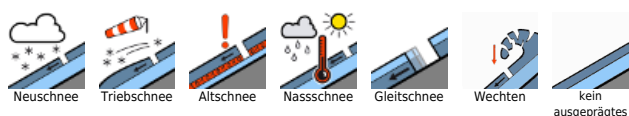
### Wetter

Am Mittwoch gibt es am Morgen zwar noch einige Wolken, allerdings lockert es in weiterer Folge rasch auf und es steht uns ein insgesamt sonniger Tag bevor. Der Wind lässt nach, er weht mäßig bis lebhaft aus mehrheitlich westlichen Richtungen. Die Temperaturen steigen im Tagesverlauf an und die mildesten Werte werden in der Nacht auf den Donnerstag erreicht. Somit steigen die Temperaturen in 1000m von +6 auf +15, in 1500m von +6 auf +11 und in 2000m von +3 auf +8 Grad an.

### Tendenz

Am Donnerstag erwartet uns sehr sonniges Bergwetter. Die Temperaturen nehmen zwar wieder etwas ab, dennoch bleibt es bei Mittagswerten von +6 Grad in 1500m und +4 Grad in 2000m zu mild für die Jahreszeit. Es weht mäßiger bis lebhafter Wind aus westlichen Richtungen. Die Lawinengefahr nimmt tendenziell langsam ab, dennoch gilt es aus noch nicht entladenen Bereichen Gleit- und Nassschneelawinen zu beachten.

### Lawinprobleme



### Gefahrenstufen



### Exposition

