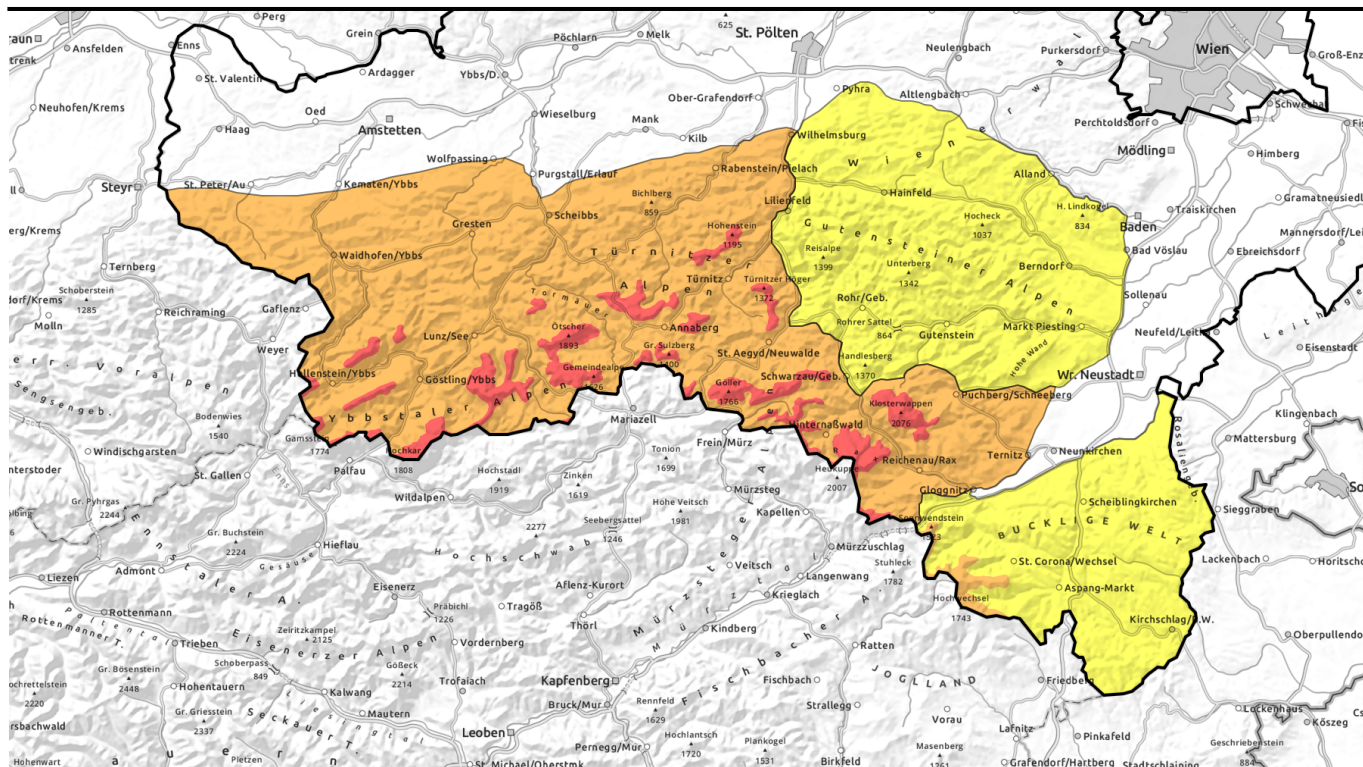




gültig: Samstag, 23.12.2023



Intensiver Schneefall! Sturm!

| | | |
|--|---|--|
| | <p>Waldgrenze Tuernitzer Alpen, Ybbstaler Alpen, Gipfel - Goellergebiet, Rax - Schneeberggebiet</p> | |
| | <p>Gutensteiner Alpen</p> | |
| | <p>Waldgrenze Semmering - Wechselgebiet</p> | |

Lawinenprobleme



Gefahrenstufen

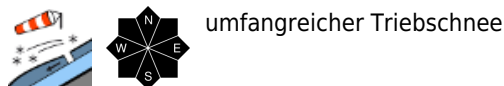


Exposition

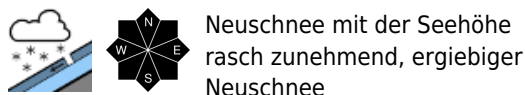


gültig: **Samstag, 23.12.2023**

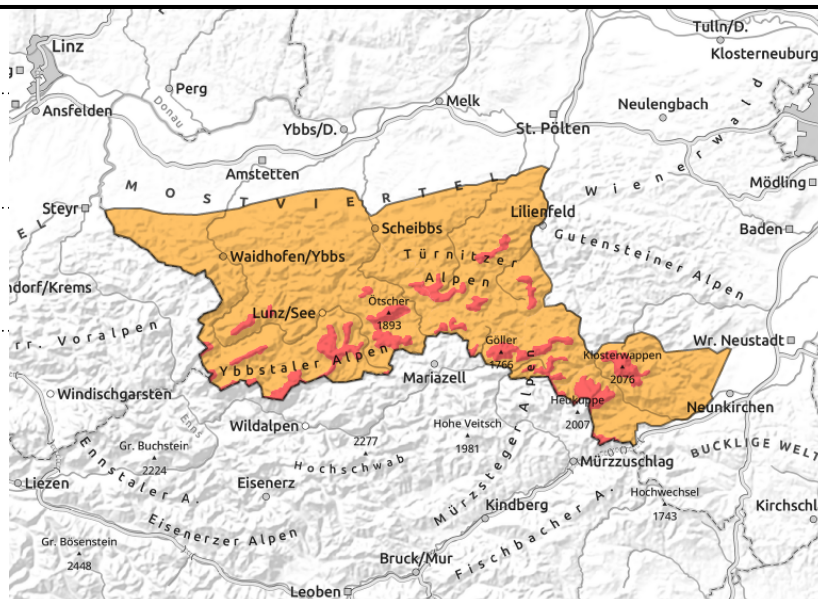
Tuernitzer Alpen, Ybbstaler Alpen, Gippel - Goellergebiet, Rax - Schneeberggebiet



umfangreicher Triebsschnee



Neuschnee mit der Seehöhe
rasch zunehmend, ergiebiger
Neuschnee



Viel Triebsschnee!

Die Lawinengefahr wird oberhalb der Waldgrenze mit groß beurteilt. Aufgrund der hohen Windgeschwindigkeiten wird viel Schnee verfrachtet. Besonders betroffen ist das kammferne Gelände sowie Hänge hinter Geländekanten. Hier kann der frische Triebsschnee bereits bei geringer Zusatzbelastung ausgelöst werden. Mit der Zunahme der Triebsschneeanstimmungen sind auch Auslösungen von große Lawinen möglich. Schlechte Sicht und Sturm lassen eine Einzelhangbeurteilung nur sehr eingeschränkt zu.

Durch den vielen Neuschnee sind weiterhin spontane Lockerschneelawinen aus steilen Fels- und Schrofengelände wahrscheinlich. Mit der Zunahme der Einfrachtungen sind auch spontane Schneebretter möglich.

In den tiefen und mittleren Lagen bleibt die Gleitschneeaktivität erhalten. Die spontane Aktivität von Böschungsrutschen bzw. Nassschneelawinen aus Wald- und Wiesenhängen bleibt aufrecht. Exponierte Verkehrswege könnten betroffen sein.

Schneedeckenaufbau

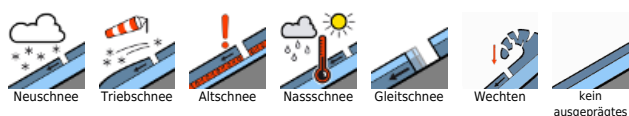
Es hat in der Nacht von Donnerstag auf Freitag bis auf ca. 1000m geregnet. Erst danach ist die Schneefallgrenze im Bergland gesunken. Der Boden bzw. der Schnee wurde nass. Der frische Neuschnee lagert sich in den tiefen Lagen auf dem nassen Untergrund ab.

In den mittleren und hohen Lagen der Ybbstaler Alpen sind 20 bis 40cm Neuschnee gefallen. Dieser wurde durch dem stürmischen Wind verfrachtet. Der Triebsschnee lagerte sich auf einer Harschküste bzw. auf Oberflächenreif ab. Schwachschichten sind beim Übergang von der Neu- bzw. Triebsschneeschicht zur Altschneedecke bzw. innerhalb des Triebsschnees finden. Das Schneedeckenfundament ist in allen Höhen gesetzt aber meist feucht oder nass.

Wetter

Die stürmische Nordwestlage dauert an. In der Nacht schneit es intensiv in den Ybbstaler und Türnitzer Alpen. Der Wind aus West bis Nordwest bleibt meist kräftig, in hohen Lagen auch stürmisch. Am Samstag bleibt der Niederschlagsschwerpunkt in den Ybbstaler und Türnitzer Alpen.

Lawinprobleme



Gefahrenstufen



Exposition





gültig: **Samstag, 23.12.2023**

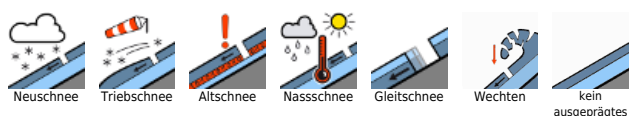
Hier werden 50cm Neuschnee erwartet. Aber auch das Rax- Schneeberggebiet bekommt ca. 40cm Neuschnee. Die Windspitzen erreichen teils orkanartige Stärke, damit gibt es große Verfrachtungen von Schnee. Die Temperaturen liegen auf 1500m Seehöhe um minus 1 Grad.

Tendenz

Am Sonntag schneit es noch ein wenig. Der Niederschlagsschwerpunkt liegt im Rax- Schneeberggebiet. Die Schneefallgrenze steigt tagsüber laufend an und liegt am Abend bereits bei 1800m Seehöhe. Es bläst anhaltend stürmischer Höhenwind aus West. Es wird rasch wärmer! Nachmittagstemperaturen auf 1500m Seehöhe um plus 2 Grad.

Mit der Erwärmung steigt wird die Aktivität von spontanen nassen Lockerschnee- bzw. Gleitschneelawinen ansteigen. In den Hochlagen können auch spontane Schneebretter entladen.

Lawinprobleme



Gefahrenstufen

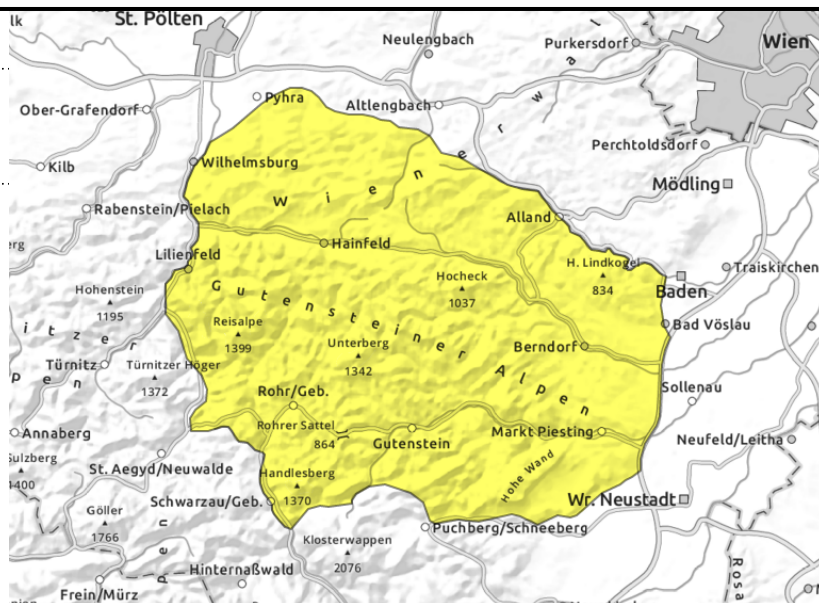


Exposition



gültig: **Samstag, 23.12.2023****Gutensteiner Alpen**

hinter Geländekanten, auf ungünstiger Unterlage

**Frischer Triebsschnee!**

In den Gutensteiner Alpen wird die Lawinengefahr mit mäßig beurteilt. Der stürmische Wind führte im Kambereich zu frischen Einfrachtungen. Vorsicht auch hinter Geländekuppen. Besonders betroffen sind die Expositionen Nordost über Ost bis Süd. Hier reicht eine geringe Zusatzbelastung aus um ein Schneebrett der Größe 2 auszulösen. Vereinzelt sind auch noch Gleitschneelawinen möglich.

Schneedeckenaufbau

Es hat in den Gutensteiner Alpen bis ca. 1000m geregnet. Während des Tages ist die Schneefallgrenze gesunken und der Neuschnee lagerte sich auf einer nassen Schneedecke bzw. auf feuchte Gras- und Wiesenhängen ab. In den Hochlagen überdeckt der frische Triebsschnee Harschkruste. Schwachschichten sind innerhalb der Triebsschneesicht bzw. am Übergang zur Altschneedecke auffindbar.

Wetter

Die stürmische Nordwestlage dauert an. Am Samstag werden in den Gutensteiner Alpen bis zu 30cm Neuschnee erwartet. Die Schneefallgrenze steigt aber während des Tages wieder an. Die Windspitzen erreichen teils orkanartige Stärke, damit gibt es große Verfrachtungen von Schnee. Die Temperaturen liegen auf 1500m Seehöhe um minus 1 Grad.

Tendenz

Am Sonntag schneit es noch ein wenig. Der Niederschlagsschwerpunkt liegt im Rax-Schneeberggebiet. Die Schneefallgrenze steigt tagsüber laufend an und liegt am Abend bereits bei 1800m Seehöhe. Es bläst anhaltend stürmischer Höhenwind aus West. Es wird rasch wärmer! Nachmittagstemperaturen auf 1500m Seehöhe um plus 2 Grad.

Mit der Erwärmung steigt wird die Aktivität von spontanen nassen Lockerschnee- bzw. Gleitschneelawinen ansteigen. In den Hochlagen können auch spontane Schneebretter entladen.

Lawinprobleme

Neuschnee



Triebsschnee



Altschnee



Nassschnee



Gleitschnee



Wechten



kein ausgeprägtes

Gefahrenstufen

1

gering



2

mäßig



3

erheblich



4

groß



5

sehr groß

Exposition



gültig: Samstag, 23.12.2023

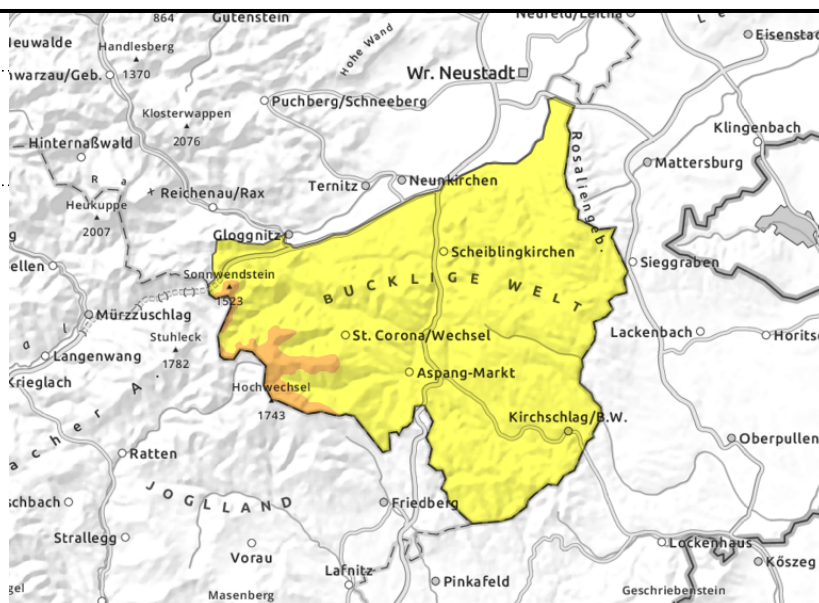
Semmering - Wechselgebiet



Waldgrenze



oberhalb der Waldgrenze,
umfangreicher Triebsschnee



Frischer Triebsschnee!

Im Wechselgebiet wird die Lawinengefahr oberhalb der Baumgrenze mit erheblich beurteilt. Der stürmische Wind führte im Kammereich zu frischen Einfrachtungen. Vorsicht auch hinter Geländekuppen. Besonders betroffen sind die Expositionen Nordost über Ost bis Süd. Hier reicht eine geringe Zusatzbelastung aus um ein Schneebrett der Größe 2 auszulösen. Vereinzelt sind auch noch Gleitschneelawinen möglich.

Schneedeckenaufbau

Während des Tages ist die Schneefallgrenze gesunken und der Neuschnee lagerte sich auf einer nassen Schneedecke bzw. auf feuchte Gras- und Wiesenhängen ab. Allerdings gab es keine großen Neuschneemengen. In den Hochlagen überdeckt der frische Triebsschnee eine Harschküste bzw. auch Oberflächenreif. Die Triebsschneemengen im Lee sollten nicht unterschätzt werden.

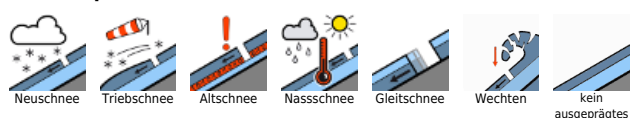
Wetter

Die stürmische Nordwestlage dauert an. Am Samstag werden im Wechselgebiet bis zu 40cm Neuschnee erwartet. Die Schneefallgrenze steigt aber während des Tages wieder an. Die Windspitzen erreichen teils orkanartige Stärke, damit gibt es große Verfrachtungen von Schnee. Die Temperaturen liegen auf 1500m Seehöhe um minus 1 Grad.

Tendenz

Am Sonntag schneit es noch ein wenig. Der Niederschlagsschwerpunkt liegt im Rax-Schneeberggebiet. Die Schneefallgrenze steigt tagsüber laufend an und liegt am Abend bereits bei 1800m Seehöhe. Es bläst anhaltend stürmischer Höhenwind aus West. Es wird rasch wärmer! Nachmittagstemperaturen auf 1500m Seehöhe um plus 2 Grad. Mit der Erwärmung steigt wird die Aktivität von spontanen nassen Lockerschnee- bzw. Gleitschneelawinen ansteigen. In den Hochlagen können auch spontane Schneebretter entladen.

Lawinprobleme



Gefahrenstufen



Exposition

