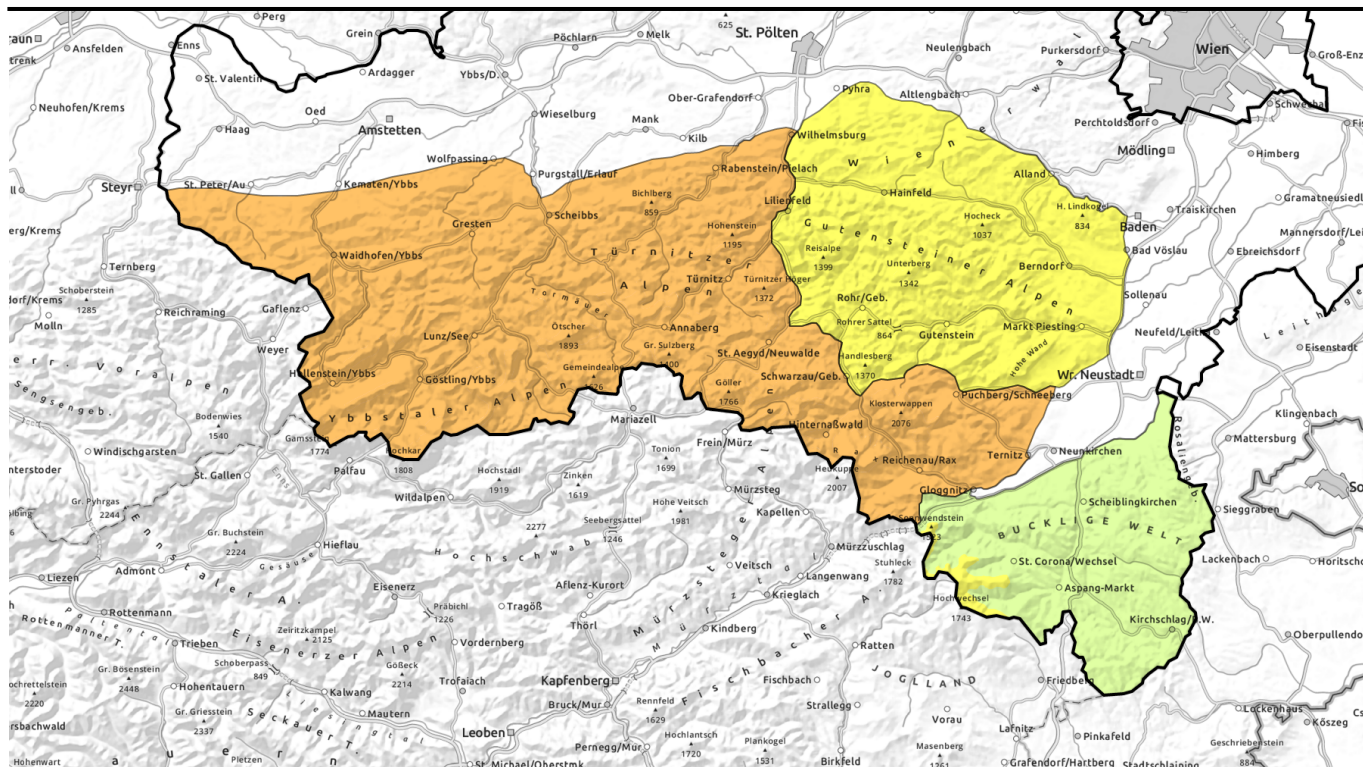




# gültig: Freitag, 22.12.2023



## Längere Nordstauphase! Viel Neuschnee! Sturm!

	3 Tuernitzer Alpen, Ybbstaler Alpen, Gippel - Goellergebiet, Rax - Schneeberggebiet	
	2 1300 m Semmering - Wechselgebiet	
	2 Gutensteiner Alpen	

### Lawinenprobleme



### Gefahrenstufen



### Exposition





# gültig: Freitag, 22.12.2023

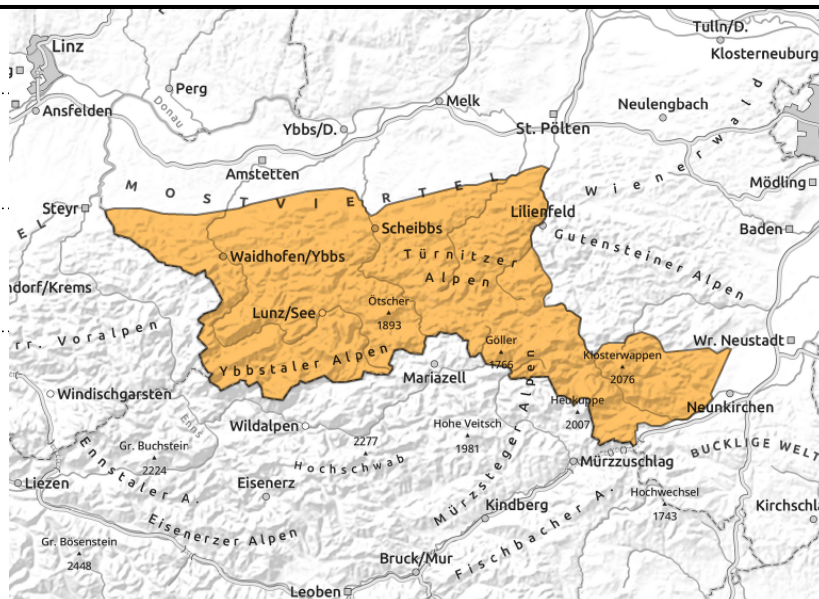
**Tuernitzer Alpen, Ybbstaler Alpen, Gippel - Goellergebiet, Rax - Schneeberggebiet**



umfangreicher Triebsschnee



Neuschnee mit der Seehöhe rasch zunehmend, ergiebiger Neuschnee



## Erhebliche Lawinengefahr. Trieb- und Nassschneeproblem!

Die Lawinengefahr wird mit erheblich beurteilt. Frischer Triebsschnee kann bereits bei geringer Zusatzbelastung ausgelöst werden. Mit der Zunahme der Triebsschneeanisammlungen sind auch Auslösungen von große Lawinen möglich. Schlechte Sicht und Sturm lassen eine Einzelhangbeurteilung nur eingeschränkt zu.

Während des Niederschlagsereignisses sind durch den vielen Neuschnee spontane Lockerschneelawinen aus steilen Fels- und Schrofengelände wahrscheinlich. Mit der Zunahme der Einfrachtungen sind auch spontane Schneebretter möglich.

In den tiefen und mittleren Lagen bleibt die Gleitschneeaktivität erhalten. Die spontane Aktivität von Böschungsrutschen bzw. Nassschneelawinen aus Wald- und Wiesenhängen steigt während des Tages an. Exponierte Verkehrswege könnten betroffen sein.

### Schneedeckenaufbau

Der frische Neuschnee bzw. Triebsschnee lagert sich auf einer Harschkurste bzw. auf Oberflächenreif ab. Schwachschichten werden beim Übergang von der Neu- bzw. Triebsschneeschicht zur Altschneedecke bzw. innerhalb des Triebsschnees erwartet. Das Schneedeckenfundament ist in allen Höhen gesetzt aber meist feucht oder nass.

### Wetter

Eine straffe Nordwestströmung bringt viel Neuschnee und Sturm. Vor allem in den Nordstaulagen sind die Niederschläge intensiv. Es werden in den Hochlagen in den nächsten 24 Stunden 50 bis 70 cm Neuschnee erwartet. Lokal kann auch mehr Neuschnee fallen. Die Schneefallgrenze liegt in der Nacht von Donnerstag auf Freitag noch über 1000m und sinkt in den Morgenstunden des Freitags bis in die Tallagen ab. Der stürmische Nordwestwind erreicht über 100km/h! Nachmittagstemperaturen auf 1500m um minus 4 Grad.

### Tendenz

Samstag: intensiver Schneefall. Sturm. Anstieg der Lawinengefahr!

#### Lawinprobleme



Neuschnee



Triebsschnee



Altschnee



Nassschnee



Gleitschnee



Wechten



kein ausgeprägtes

#### Gefahrenstufen



1

gering



2

mäßig



3

erheblich



4

groß



5

sehr groß

#### Exposition



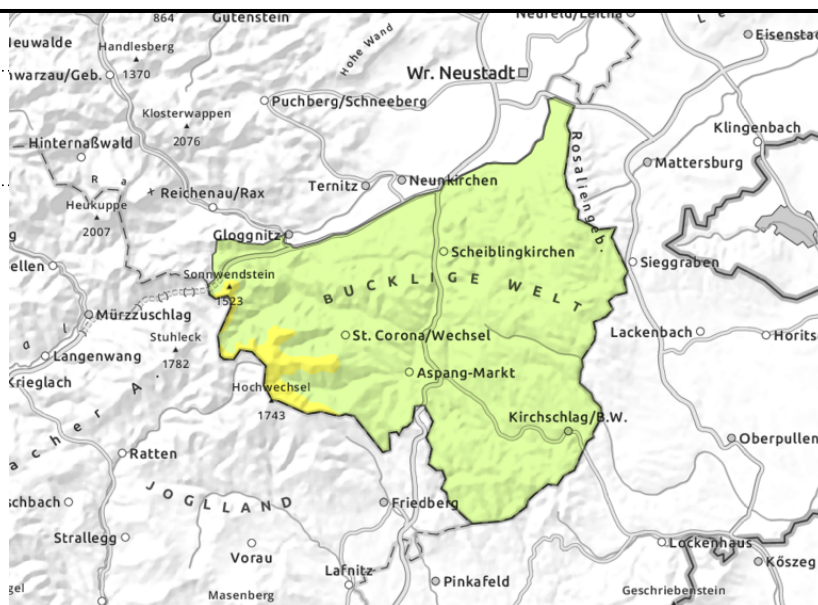


**gültig: Freitag, 22.12.2023**

**Semmering - Wechselgebiet**



hinter Geländekanten, auf ungünstiger Unterlage



**Frischer Triebsschnee!**

Die Lawinengefahr wird oberhalb von 1300m mit mäßig beurteilt. Mit stürmischen Wind und Neuschnee entstehen frische Triebsschneeansammlungen. Vorsicht im kammnahen Gelände sowie hinter Geländekuppen. Hier reicht eine geringe Zusatzbelastung aus um ein Schneebrett der Größe 2 auszulösen.

Vereinzelt sind auch noch Gleitschneelawinen möglich.

**Schneedeckenaufbau**

Mit der Abkühlung stabilisiert sich die teils stark durchfeuchtet Schneedecke. Im Lee bildet sich Triebsschnee, die auf einer Harschkruste bzw. auf Oberflächenreif liegen. Die Triebsschneemengen im Lee sollten nicht unterschätzt werden.

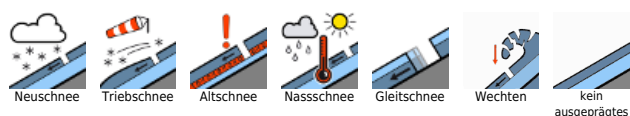
**Wetter**

Eine straffe Nordwestströmung bringt viel Neuschnee und Sturm. Es werden im Wechselgebiet 10 bis 20 cm Neuschnee erwartet. Die Schneefallgrenze liegt in der Nacht von Donnerstag auf Freitag noch über 1000m und sinkt in den Morgenstunden des Freitages bis in die Tallagen ab. Der stürmische Nordwestwind erreicht über 100km/h! Nachmittagstemperaturen auf 1500m um minus 4 Grad.

**Tendenz**

Samstag: Schneefall. Sturm. Anstieg der Lawinengefahr!

**Lawinprobleme**



**Gefahrenstufen**



**Exposition**





**gültig: Freitag, 22.12.2023**

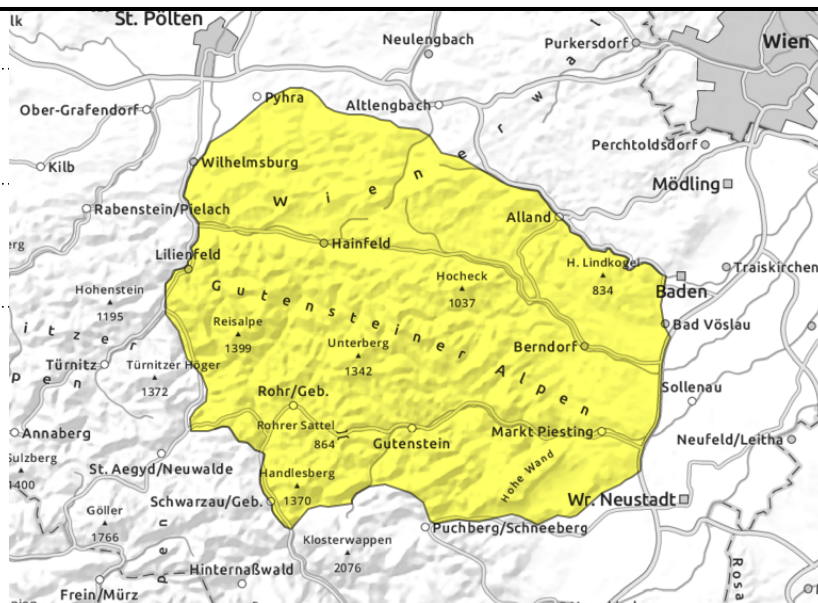
### Gutensteiner Alpen



labiler Neuschnee



umfangreicher Triebsschnee



## Trieb- und Nassschneeproblem!

Die Lawinengefahr wird mit mäßig beurteilt. Frischer Triebsschnee kann bereits bei geringer Zusatzbelastung ausgelöst werden. Mit der Zunahme der Triebsschneeanisammlungen sind auch Auslösungen von mittleren Lawinen möglich.

In den tiefen und mittleren Lagen bleibt die Gleitschneeaktivität erhalten. Die spontane Aktivität von Böschungsrutschen bzw. Nassschneelawinen aus Wald- und Wiesenhängen steigt während des Tages an. Exponierte Verkehrswege könnten betroffen sein.

### Schneedeckenaufbau

Der frische Neuschnee bzw. Triebsschnee lagert sich auf einer Harschkurste bzw. auf Oberflächenreif ab. Schwachschichten werden beim Übergang von der Neu- bzw. Triebsschneeschicht zur Altschneedecke bzw. innerhalb des Triebsschnees erwartet. Das Schneedeckenfundament ist in allen Höhen gesetzt aber meist feucht oder nass.

### Wetter

Eine straffe Nordwestströmung bringt viel Neuschnee und Sturm. Vor allem in den Nordstaulagen sind die Niederschläge intensiv. Es werden in den Hochlagen in den nächsten 24 Stunden 20 bis 40 cm Neuschnee erwartet. Die Schneefallgrenze liegt in der Nacht von Donnerstag auf Freitag noch über 1000m und sinkt in den Morgenstunden des Freitages bis in die Tallagen ab. Der stürmische Nordwestwind erreicht über 100km/h! Nachmittagstemperaturen auf 1500m um minus 4 Grad.

### Tendenz

Samstag: intensiver Schneefall. Sturm. Anstieg der Lawinengefahr!

### Lawinprobleme



Neuschnee



Triebsschnee



Altschnee



Nassschnee



Gleitschnee



Wechten



kein ausgeprägtes

### Gefahrenstufen



1

gering



2

mäßig



3

erheblich



4

groß



5

sehr groß

### Exposition

