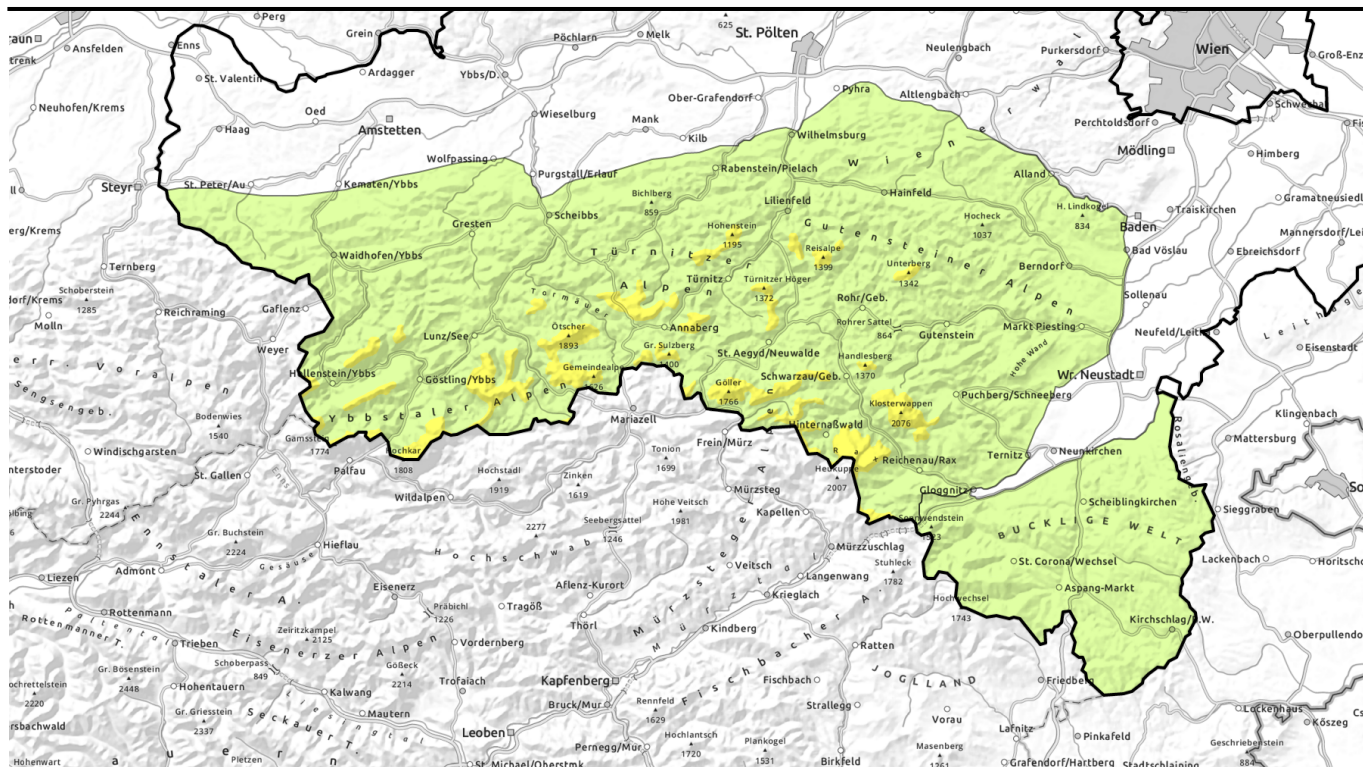




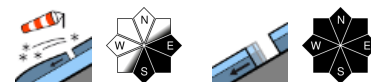
gültig: Donnerstag, 21.12.2023



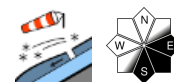
Frischer Triebschnee - Sturm! Längere Nordstauphase!



Waldgrenze Gutensteiner Alpen, Tuernitzer Alpen, Ybbstaler Alpen, Gippel - Goellergebiet, Rax - Schneeberggebiet



Semmering - Wechselgebiet



Lawinenprobleme



Gefahrenstufen



Exposition





gültig: **Donnerstag, 21.12.2023**

Gutensteiner Alpen, Tuernitzer Alpen, Ybbstaler Alpen, Gippel - Goellergebiet, Rax - Schneeberggebiet



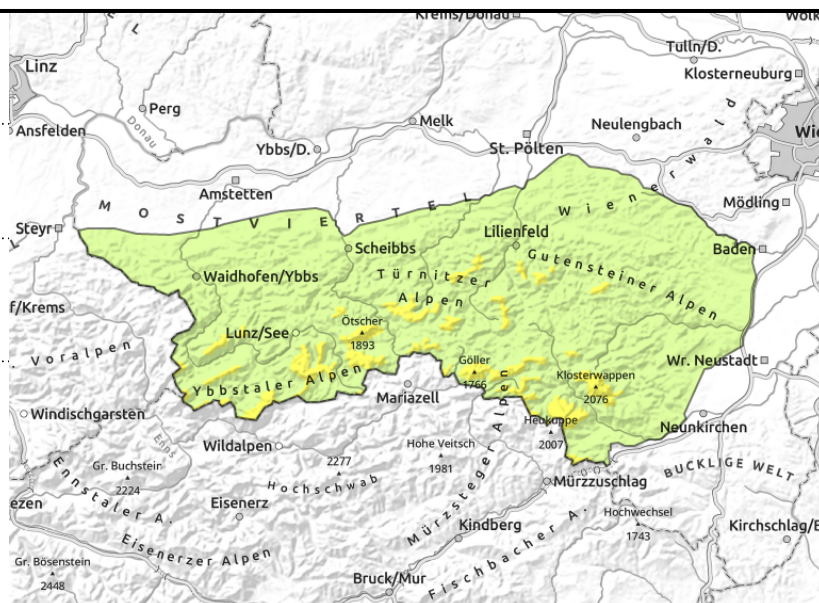
Waldgrenze



oberhalb der Waldgrenze



sehr vereinzelt



Anstieg der Lawinengefahr!

Die Lawinengefahr wird oberhalb der Baumgrenze mit mäßig beurteilt. Frischer Tribschnee kann bei geringer Zusatzbelastung oberhalb der Baumgrenze ausgelöst werden. Allerdings ist die Lawinengröße dabei nur klein bzw. mittel. Besonders Betroffen sind die Expositionen Ost und Süd. Schlechte Sicht und Sturm lassen eine Einzelhangbeurteilung nur eingeschränkt zu. Weiterhin können vereinzelt kleine Gleitschneelawinen unabhängig von der Exposition aus noch nicht entladenen Steilhängen mit Grasflächen, laubbedecktem Boden oder glattem Fels abgleiten. Bereiche unterhalb von Gleitschneemäulern sollten daher gemieden werden.

Schneedeckenaufbau

Am Donnerstag sind ein paar Zentimeter Neuschnee gefallen. Dieser lagerte sich auf einer Harschkurste bzw. auf Oberflächenreif ab. Das Schneedeckenfundament ist in allen Höhen gesetzt aber meist feucht oder nass.

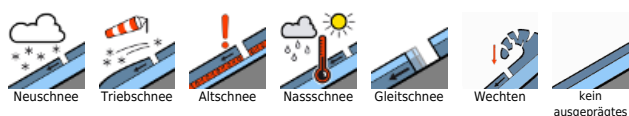
Wetter

Es stellt sich eine Nordstausituation ein. Immer wieder schneit es, zum Abend hin auch ergiebiger, besonders im Nordstau. Die Schneefallgrenzen steigen dabei von etwa 800m auf bis zu 1200m an. Stürmischer Höhenwind aus West bringt auf Hochlagen massive Schneesverwehungen. Nachmittagstemperaturen auf 1500m um 0 Grad.

Tendenz

In der Nacht von Donnerstag auf Freitag schneit es intensiv. Auch am Freitag selbst ist mit intensiven Schneefall zu rechnen! Die Schneefallgrenze sinkt auf 700m. Der Wind weht stürmisch, teilweise auch orkanartig! Es kommt zu sehr großen Verfrachtungen! Bis zum Sonntag werden größere Neuschneemengen in Verbindung mit Sturm erwartet! Die Lawinengefahr steigt in den niederösterreichischen Alpen schnell an!

Lawinenprobleme



Gefahrenstufen



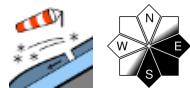
Exposition



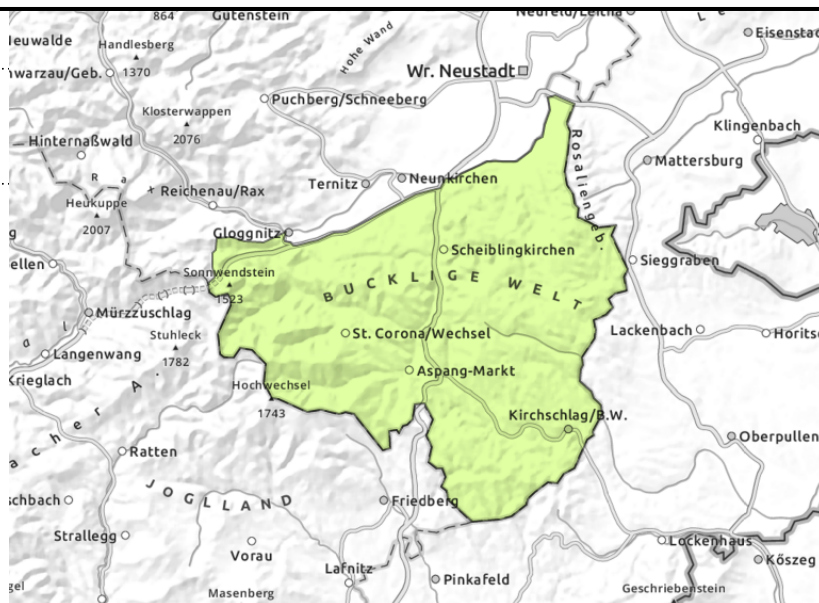


gültig: Donnerstag, 21.12.2023

Semmering - Wechselgebiet



hinter Geländekanten



Geringe Lawinengefahr.

Die Lawinengefahr ist gering. Mit stürmischen Wind und wenig Neuschnee entstehen stellenweise frische Tribschneelinsen. Dies können durch einen Alpinisten ausgelöst werden.

Schneedeckenaufbau

Mit der Abkühlung stabilisiert sich die teils stark durchfeuchtet Schneedecke. Im Lee bilden sich Tribschneelinsen, die auf einer Harschkruste liegen.

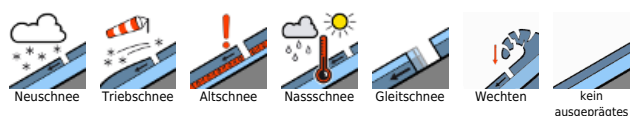
Wetter

Es stellt sich eine Nordstausituation ein. Immer wieder schneit es, zum Abend hin auch ergiebiger, besonders im Nordstau. Die Schneefallgrenzen steigen dabei von etwa 800m auf bis zu 1200m an. Stürmischer Höhenwind aus West bringt auf Hochlagen massive Schneeverwehungen. Nachmittagstemperaturen auf 1500m um 0 Grad.

Tendenz

In der Nacht von Donnerstag auf Freitag schneit es intensiv. Auch am Freitag selbst ist mit intensiven Schneefall zu rechnen! Die Schneefallgrenze sinkt auf 700m. Der Wind weht stürmisch, teilweise auch orkanartig! Es kommt zu sehr großen Verfrachtungen! Bis zum Sonntag werden größere Neuschneemengen in Verbindung mit Sturm erwartet! Die Lawinengefahr steigt in den niederösterreichischen Alpen schnell an!

Lawinenprobleme



Gefahrenstufen



Exposition

