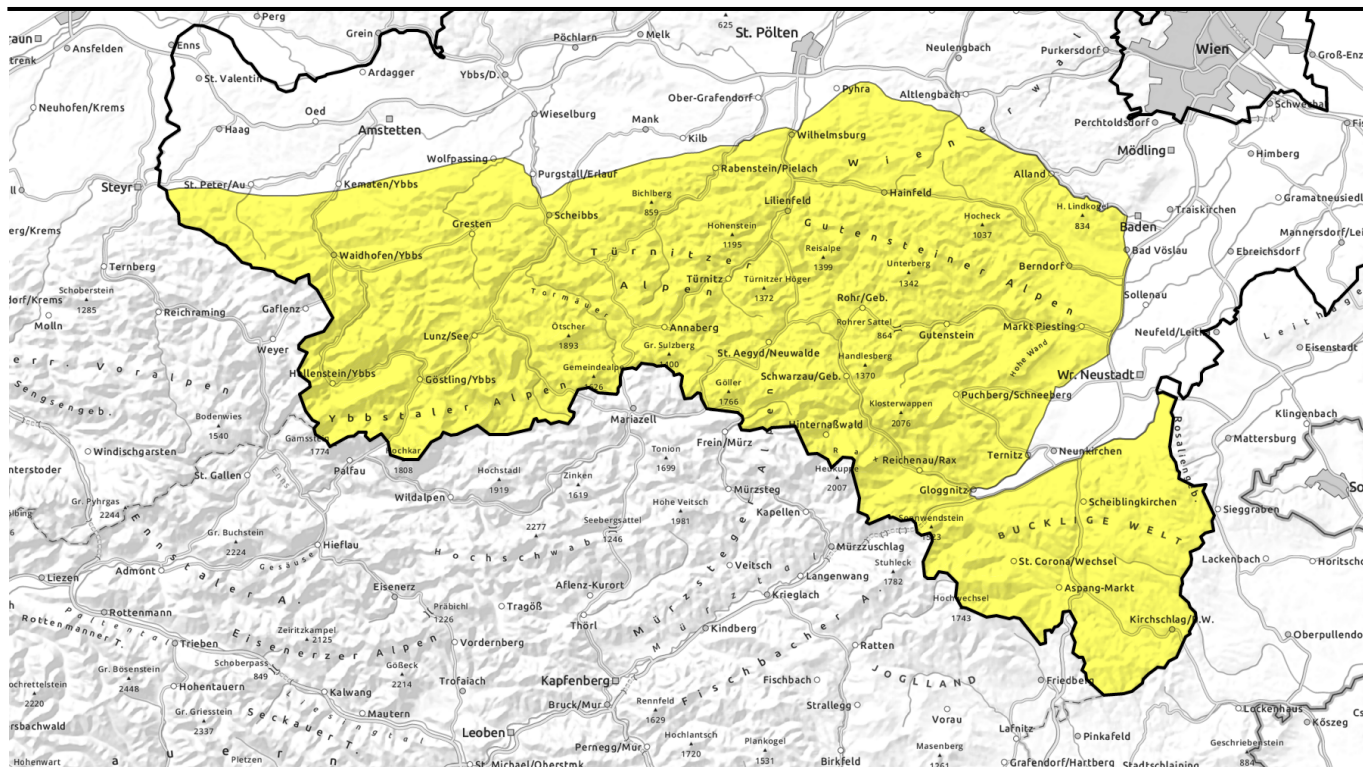




gültig: Samstag, 09.12.2023



In den Hochlagen Tribschnee - unter 1000m sind Nassschneelawinen möglich!



Ybbstaler Alpen, Gippel - Goellergebiet, Rax - Schneeberggebiet, Semmering - Wechselgebiet, Tuernitzer Alpen, Gutensteiner Alpen



Lawinenprobleme



Gefahrenstufen



Exposition



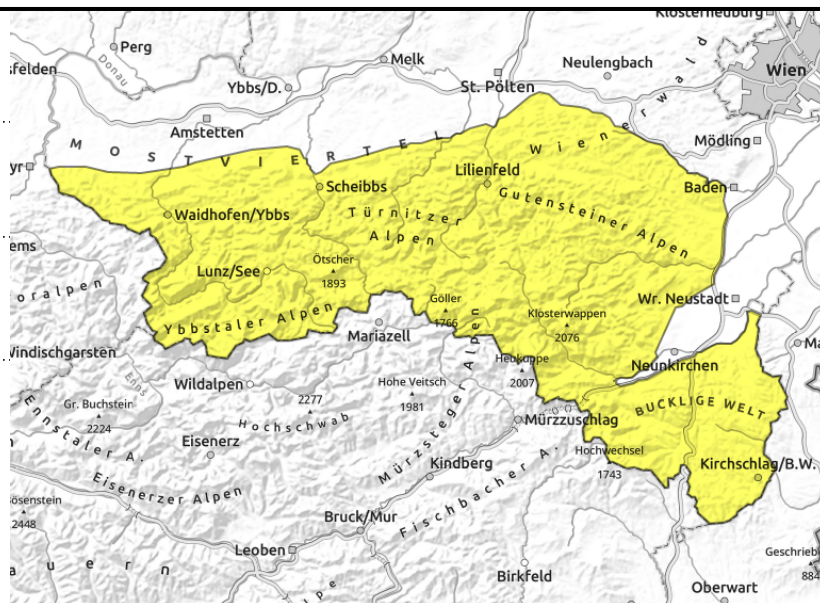


gültig: Samstag, 09.12.2023

**Ybbstaler Alpen, Gippel - Goellergebiet, Rax -
Schneeberggebiet, Semmering - Wechselgebiet,
Tuernitzer Alpen, Gutensteiner Alpen**



umfangreicher Triebsschnee,
sehr leicht auslösbar



Älterer Triebsschnee in den Hochlagen!

Die Lawinengefahr wird mit mäßig beurteilt. Es gibt 2 Hauptproblematiken:

- 1) In den Hochlagen: Älterer Triebsschnee kann durch eine große Zusatzbelastung ausgelöst werden. Die Gefahrenstellen befinden sich im Nord und im Ostsektor. Vorsicht hinter Geländekanten und bei Einfahrten von Rinnen und Mulden, hier sollten die älteren Triebsschneemengen nicht unterschätzt werden.
- 2) In den mittleren und tiefen Lagen: Hier sind weiterhin Gletschneelawinen möglich. Kleine bis mittlere Nassschneelawinen sind in den tiefen Lagen möglich. Diese können im Wald auf einer Laubschicht abgleiten!

Schneedeckenaufbau

Die Schneedecke konnte sich setzen. In den Hochlagen ist die Schneedecke meist hart und teilweise eisig. Im Leebereich liegt älterer Triebsschnee auf einer weichen Schicht auf. Der Wind hat die Schneedecke oberhalb der Baumgrenze massiv bearbeitet. Luvhänge sind teils schneelos. Rinnen und Mulden wurden mit Triebsschnee gefüllt. In den mittleren und tiefen Lagen wurde der Schnee mit der Erwärmung feucht, teilweise auch nass.

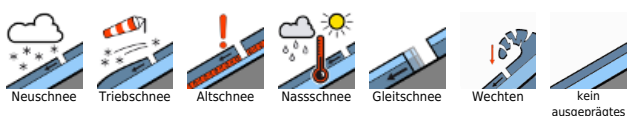
Wetter

Am Samstag überwiegen die Wolken und vor allem am Vormittag schneit es bei einer von Westen her ansteigenden Schneefallgrenze um 800m bis 1000m etwas. Es werden 5 bis 10 cm Neuschnee erwartet. Am Nachmittag ist es in den Ybbstaler Alpen oft schon niederschlagsfrei, im Rax-Schneeberggebiet klingen die Niederschläge später ab. Mäßiger Höhenwind aus Südwest. Nachmittagstemperaturen auf 1500m von West nach Ost zwischen plus 2 und minus 4 Grad.

Tendenz

Sonntag: Ganztägig überwiegen dichte Wolken und vor allem in der ersten Tageshälfte muss mit Schneefall, von Westen her zunehmend mit Schneeregen oder leichtem Regen gerechnet werden. Die Nassschneeproblematik bleibt in den mittleren Lagen aufrecht.

Lawinprobleme



Gefahrenstufen



Exposition

