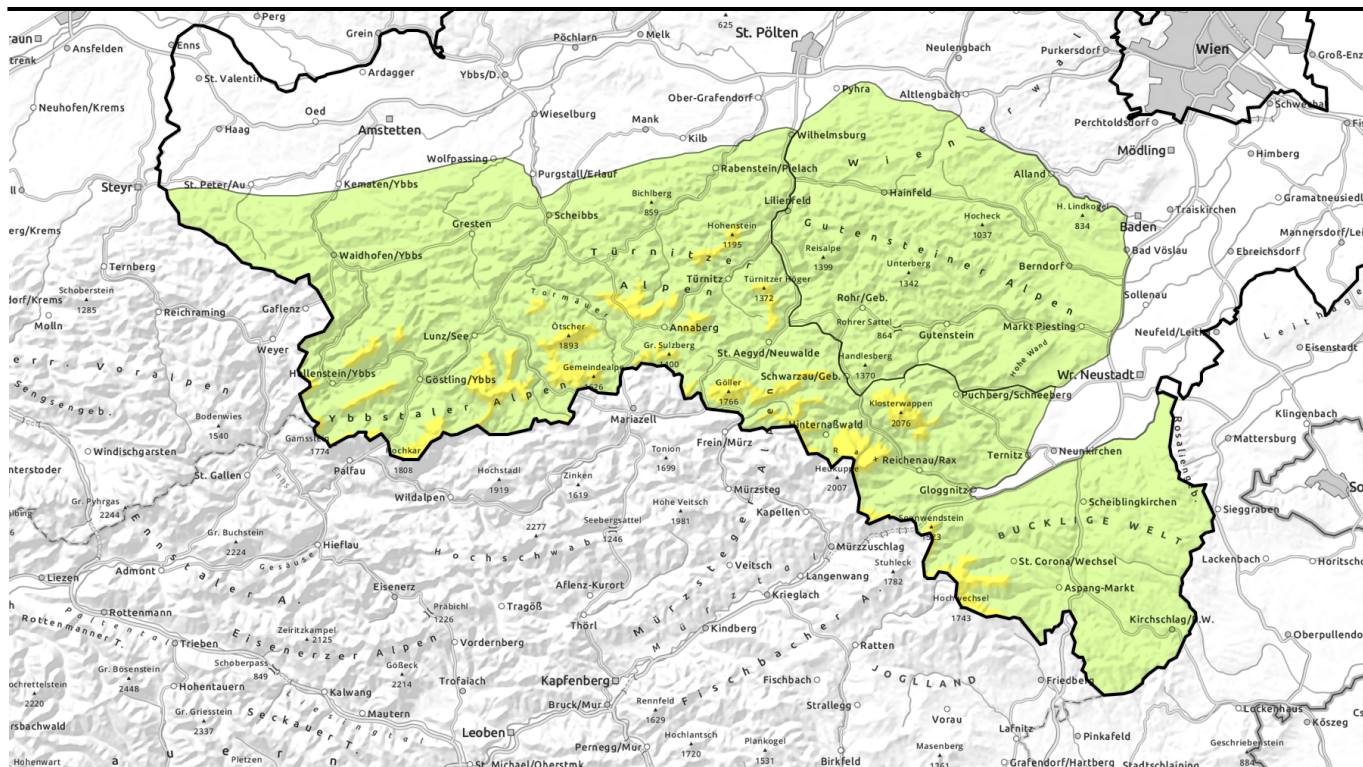




# gültig: Donnerstag, 07.12.2023



## Einwehungen in den Hochlagen!



Waldgrenze

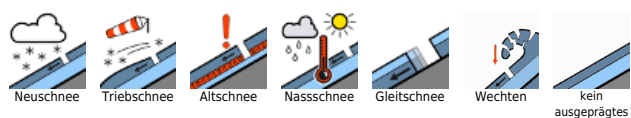
Ybbstaler Alpen, Gippel - Goellergebiet, Rax - Schneeberggebiet, Semmering  
- Wechselgebiet, Tuernitzer Alpen



Gutensteiner Alpen



### Lawinenprobleme



### Gefahrenstufen



### Exposition





## gültig: **Donnerstag, 07.12.2023**

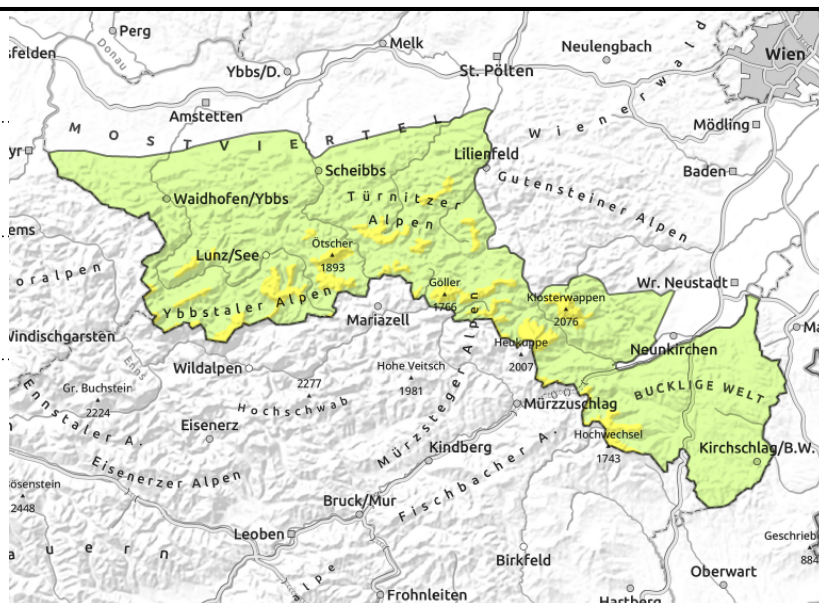
**Ybbstaler Alpen, Gippel - Goellergebiet, Rax -  
Schneeberggebiet, Semmering - Wechselgebiet,  
Tuernitzer Alpen**



Waldgrenze



umfangreicher Triebsschnee,  
sehr leicht auslösbar



## Frischer Triebsschnee in den Hochlagen!

Die Lawinengefahr wird oberhalb der Waldgrenze mit mäßig beurteilt. Die Gefahrenstellen befinden sich im Nord und im Ostsektor. Der Südwind hat in den letzten Tagen die Nordhänge eingeweht und mit dem Windwechsel sind jetzt wieder die Osthänge betroffen. In Hängen über 30 Grad kann noch bei geringer Zusatzbelastung ein Schneebrett ausgelöst werden. Vorsicht hinter Geländekanten und bei Einfahrten von Rinnen und Mulden, hier sollten die Triebsschneemengen nicht unterschätzt werden. In den mittleren Lagen sind Gleitschneelawinen weiterhin möglich.

### Schneedeckenaufbau

Der Neuschnee der letzten 24 Stunden war nicht lawinenrelevant. Es sind bis zu 10cm Neuschnee gefallen. Der Wind hat die Schneedecke oberhalb der Baumgrenze massiv bearbeitet. Luvhänge sind teils schneelos. Rinnen und Mulden wurden mit Triebsschnee gefüllt. Schwachschichten sind in den Hochlagen im frischem Neuschnee bzw. Triebsschnee, als auch im Übergang zum Altschnee zu finden. Die freigelegten Hänge sind hart und eisig.

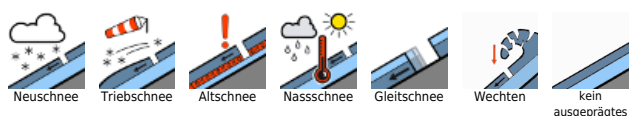
### Wetter

In den Ybbstaler Alpen gibt es am Donnerstag noch unergiebigem Schneefall. Im Lauf des Tages lockert die Bewölkung jedoch mehr und mehr auf, die Sicht verbessert sich. Es weht lebhafter West- bis Nordwestwind bei rund minus 7 Grad in 1500m Seehöhe.

### Tendenz

Am Freitag überwiegt größtenteils sonniges und trockenes Bergwetter. Es wird etwas wärmer. Keine wesentliche Änderung der Lawinengefahr wird erwartet.

#### Lawinprobleme



#### Gefahrenstufen



#### Exposition





# gültig: **Donnerstag, 07.12.2023**

## Gutensteiner Alpen



aus extrem steilem  
Grasmattengelände



hinter Geländekanten



## Etwas Neuschnee!

Die Lawinengefahr wird mit gering beurteilt. Frische Wechten sowie Tribschnee sind in Kammnähe bzw. hinter Geländekanten auslösbar. In den mittleren und tiefen Lagen sind auch kleine Gleitschneerutsche möglich.

## Schneedeckenaufbau

Auf die feuchte Schneedecke lagerte sich in den Hochlagen der kalte Neuschnee bzw. Tribschnee ab (bis zu 10cm Neuschnee). Der Schnee wurde feucht und an der Schneedeckenoberfläche hat sich ein Harschdeckel gebildet. Die Schneedecke ist bis zum Boden homogen.

## Wetter

In den Ybbstaler Alpen gibt es am Donnerstag noch unergiebigem Schneefall. Im Lauf des Tages lockert die Bewölkung jedoch mehr und mehr auf, die Sicht verbessert sich. Es weht lebhafter West- bis Nordwestwind bei rund minus 7 Grad in 1500m Seehöhe.

## Tendenz

Am Freitag überwiegt großteils sonniges und trockenes Bergwetter. Es wird etwas wärmer. Keine wesentliche Änderung der Lawinengefahr wird erwartet.

### Lawinprobleme



Neuschnee



Tribschnee



Altschnee



Nassschnee



Gleitschnee



Wechten



kein  
ausgeprägtes

### Gefahrenstufen



1

gering



2

mäßig



3

erheblich



4

groß



5

sehr groß

### Exposition

