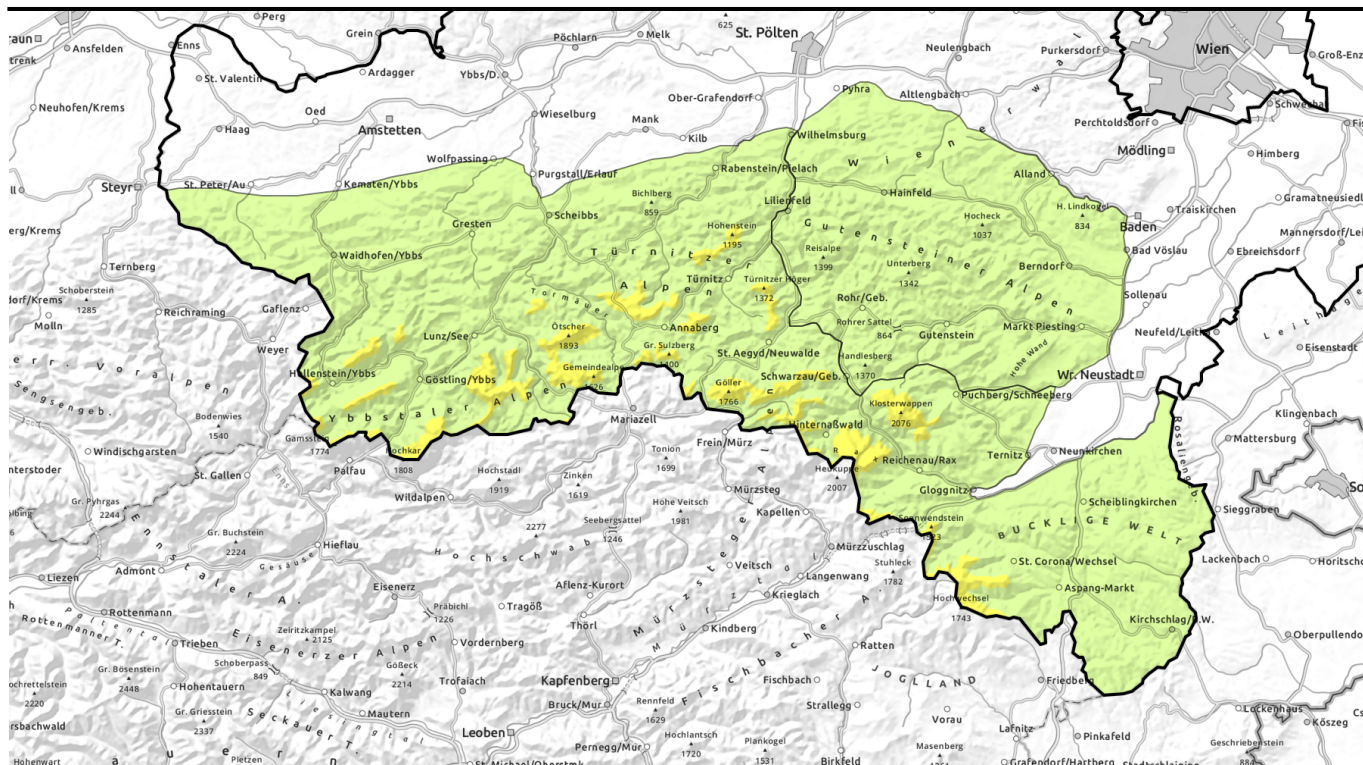




gültig: Mittwoch, 06.12.2023

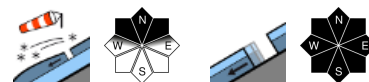


Atypische Einwehungen in den Hochlagen im Nordsektor!

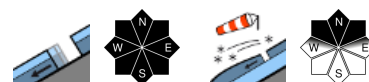


Waldgrenze

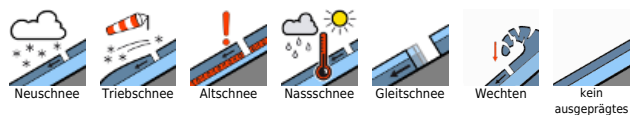
Ybbstaler Alpen, Gippel - Goellergebiet, Rax - Schneeberggebiet, Semmering - Wechselgebiet, Tuernitzer Alpen



Gutensteiner Alpen



Lawinenprobleme



Gefahrenstufen



Exposition





gültig: Mittwoch, 06.12.2023

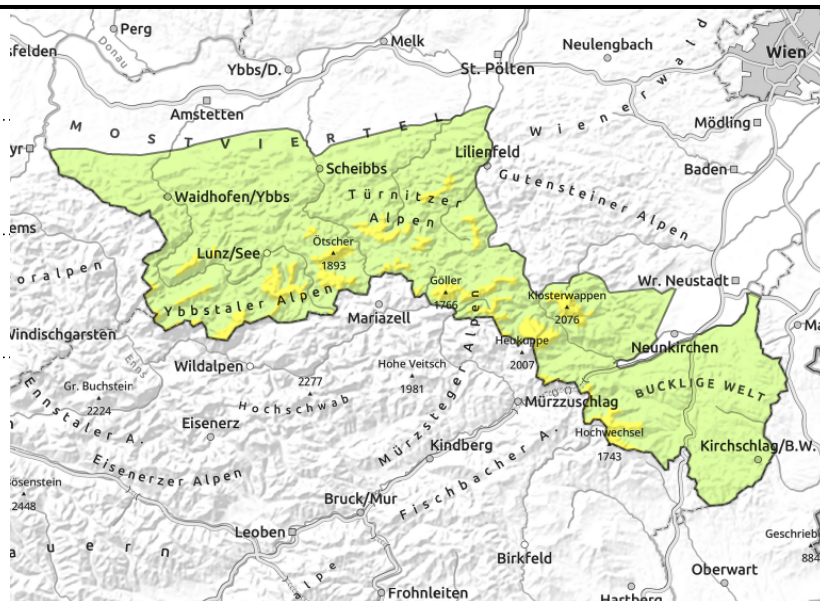
**Ybbstaler Alpen, Gippel - Goellergebiet, Rax -
Schneeberggebiet, Semmering - Wechselgebiet,
Tuernitzer Alpen**



Waldgrenze



umfangreicher Triebsschnee,
sehr leicht auslösbar



Frischer Triebsschnee in den Hochlagen!

Die Lawinengefahr wird oberhalb der Waldgrenze mit mäßig beurteilt. Die Gefahrenstellen befinden sich vor allem im Nordsektor. In Hängen über 30 Grad kann noch bei geringer Zusatzbelastung ein Schneebrett ausgelöst werden. Vorsicht hinter Geländekanten und bei Einfahrten von Rinnen und Mulden, hier sollten die Triebsschneemengen nicht unterschätzt werden. In den mittleren Lagen sind Gleitschneelawinen weiterhin möglich.

Schneedeckenaufbau

In den tiefen und mittleren Lagen ist das Schneedeckenfundament feucht. An der Schneedeckenoberfläche hat sich ein Harschdeckel gebildet. In den Hochlagen liegt im Nordsektor frischer Triebsschnee auf Oberflächenreif auf. Der Wind hat die Schneedecke massiv bearbeitet. Luvhänge sind teils schneelos. Rinnen und Mulden wurden mit Triebsschnee gefüllt. Schwachschichten sind in den Hochlagen im frischem Neuschnee bzw. Triebsschnee, als auch im Übergang zum Altschnee zu finden. Es haben sich zudem frische instabile Wechten gebildet! Durch die Erwärmung am Dienstag konnte sich die Schneedecke schon etwas setzen.

Wetter

Meist ist es wolkenverhangen und trüb. In der Schneeberg-Rax Region schneit es am Vormittag noch teils länger anhaltend. Es werden in den niederösterreichischen Alpen 10 - 15cm Neuschnee erwartet. Niederschlagsschwerpunkt liegt dieses mal zwischen Goller und Schneeberg. Der Höhenwind dreht auf Nordwest bis Nord und weht mäßig. Mittagstemperaturen in 1500m Seehöhe meist um minus 4 Grad.

Tendenz

Keine wesentliche Änderung der Lawinengefahr wird erwartet.

Lawinprobleme



Neuschnee



Triebsschnee



Altschnee



Nassschnee



Gleitschnee



Wechten



kein ausgeprägtes

Gefahrenstufen



1

gering



2

mäßig



3

erheblich



4

groß



5

sehr groß

Exposition





gültig: Mittwoch, 06.12.2023

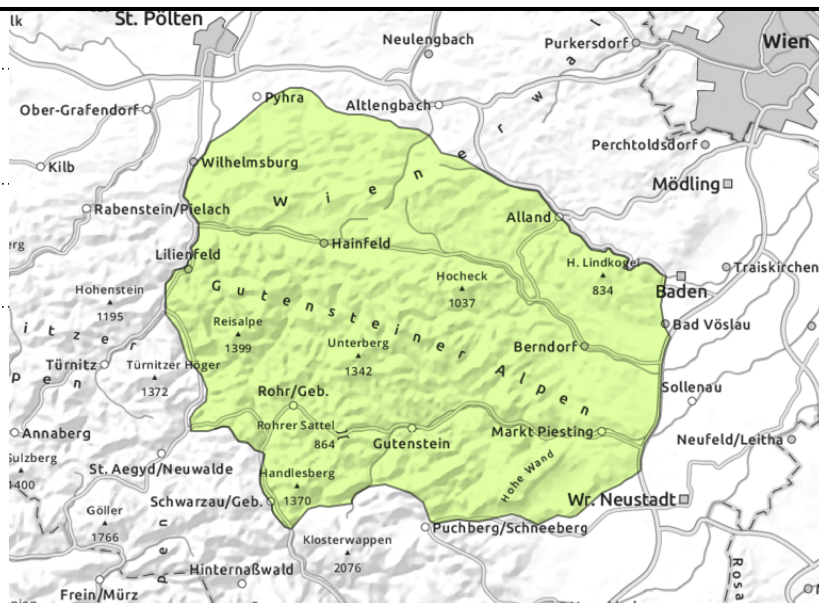
Gutensteiner Alpen



aus extrem steilem Grasmattengelände



hinter Geländekanten



Frischer Triebsschnee!

Die Lawinengefahr wird mit gering beurteilt. Frische Wechten sowie Triebsschnee sind in Kammnähe bzw. hinter Geländekanten auslösbar. In den mittleren und tiefen Lagen sind auch kleine Gleitschneerutsche möglich.

Schneedeckenaufbau

Der Schnee wurde feucht und an der Schneedeckenoberfläche hat sich ein Harschdeckel gebildet. Die Schneedecke ist bis zum Boden homogen. Auf die feuchte Schneedecke lagerte sich in den Hochlagen der kalte Neuschnee bzw. Triebsschnee ab.

Der Neuschnee am Mittwoch überdeckt den Harschdeckel bzw. Oberflächenreif.

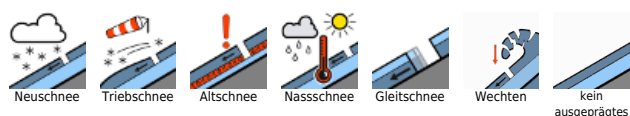
Wetter

Meist ist es wolkenverhangen und trüb. In der Schneeberg-Rax Region schneit es am Vormittag noch teils länger anhaltend. Es werden in den niederösterreichischen Alpen 10 - 15cm Neuschnee erwartet. Niederschlagsschwerpunkt liegt dieses mal zwischen Göller und Schneeberg. Der Höhenwind dreht auf Nordwest bis Nord und weht mäßig. Mittagstemperaturen in 1500m Seehöhe meist um minus 4 Grad.

Tendenz

Keine wesentliche Änderung der Lawinengefahr wird erwartet.

Lawinprobleme



Gefahrenstufen



Exposition

