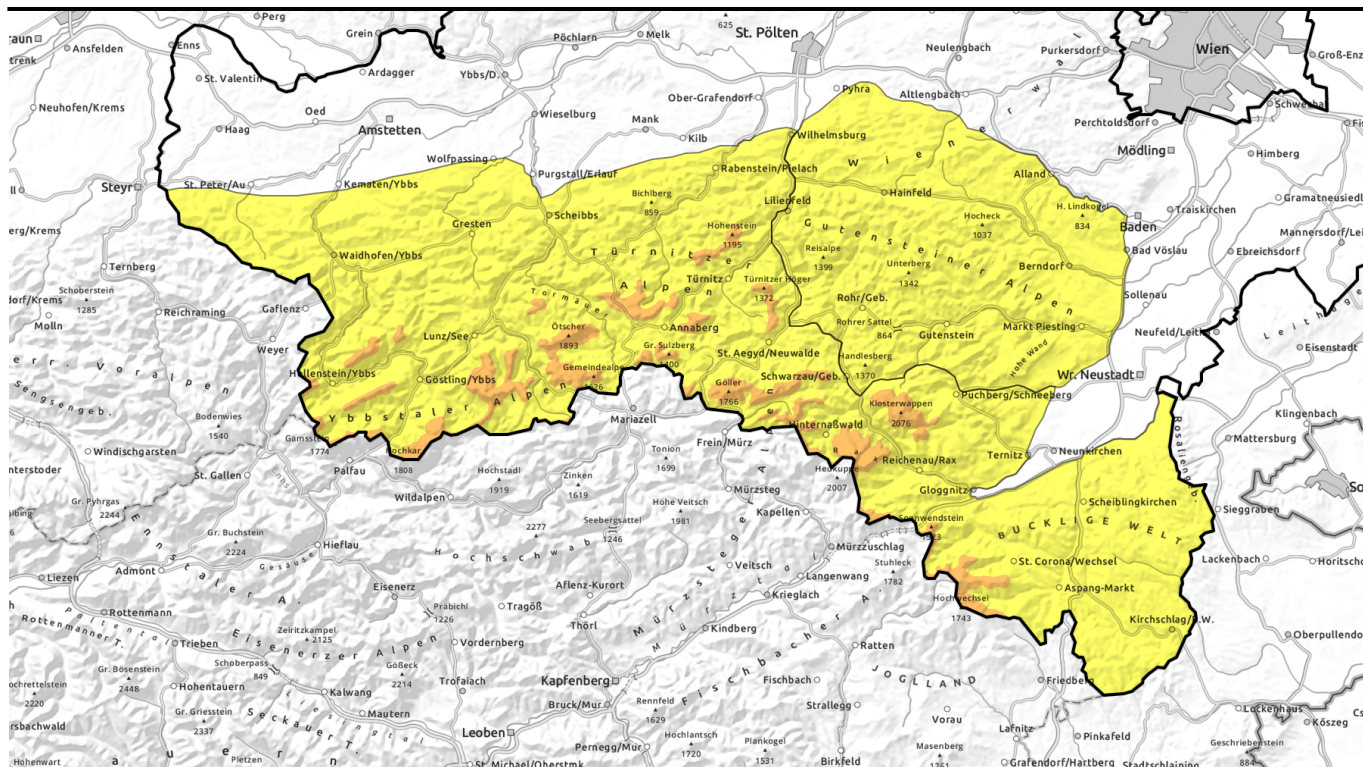




# gültig: Dienstag, 05.12.2023

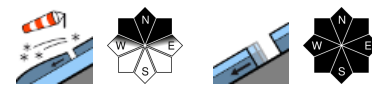


## Atypische Einwehungen im Nordsektor!

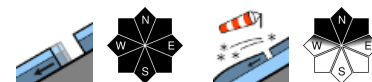


1100 m

Ybbstaler Alpen, Gippel - Goellergebiet, Rax - Schneeberggebiet, Semmering - Wechselgebiet, Tuernitzer Alpen



Gutensteiner Alpen



### Lawinenprobleme



### Gefahrenstufen



### Exposition





## gültig: Dienstag, 05.12.2023

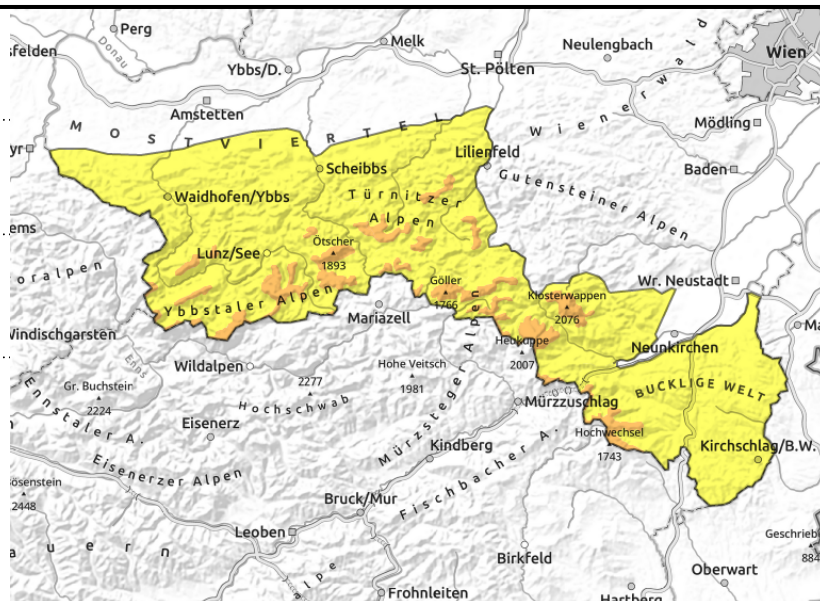
**Ybbstaler Alpen, Gippel - Goellergebiet, Rax -  
Schneeberggebiet, Semmering - Wechselgebiet,  
Tuernitzer Alpen**



1100 m



umfangreicher Triebsschnee,  
sehr leicht auslösbar



### Frischer Triebsschnee in den Hochlagen!

Die Lawinengefahr wird über 1100m mit erheblich beurteilt. Die Gefahrenstellen befinden sich vor allem in den Sektoren Nord und Ost. Frischer spröder Triebsschnee wurde am Montag durch den stürmischen Wind in die Sektoren West über Nord bis Ost ein geweht. In Hängen über 30 Grad kann bereits bei geringer Zusatzbelastung ein Schneebrett ausgelöst werden. Vorsicht hinter Geländekanten und bei Einfahrten von Rinnen und Mulden, hier sollten die Triebsschneemengen nicht unterschätzt werden.

In den mittleren Lagen sind Gleitschneelawinen weiterhin möglich. Durch die Erwärmung in den tiefen und mittleren Lagen sind auch spontane nasse Lawinen (max. Größe 2) möglich, die auch exponierte Verkehrswege erreichen können.

### Schneedeckenaufbau

In den tiefen und mittleren Lagen ist das Schneedeckenfundament feucht. An der Schneedeckenoberfläche hat sich ein Harschdeckel gebildet. Die frischen Triebsschneeanstimmungen im Nordsektor sollten nicht unterschätzt werden, diese sind instabil. Schwachschichten sind in den Hochlagen im frischem Neuschnee bzw. Triebsschnee, als auch im Übergang zum Altschnee zu finden. Es haben sich zudem frische instabile Wechten gebildet!

### Wetter

Eine Warmfront erreicht die niederösterreichischen Alpen. Die Wolken überwiegen, vereinzelte Sonnenfenster sollten sich aber ausgehen. Außerdem nimmt die Niederschlagsneigung von Westen und Südwesten her bis zum Abend bereits zu, meist handelt es sich um Schneeflocken oder Eiskörner bis in die Täler herab. Der Höhenwind weht nur noch schwach bis mäßig aus unterschiedlichen Richtungen. Mittagstemperaturen auf 1500m Seehöhe um minus 1 Grad. In 1000m werden leicht positive Temperaturen erwartet.

### Tendenz

Es wird ein leichter Rückgang der Lawinengefahr erwartet.

#### Lawinprobleme



Neuschnee



Triebsschnee



Altschnee



Nassschnee



Gleitschnee



Wechten



kein ausgeprägtes

#### Gefahrenstufen



1

gering



2

mäßig



3

erheblich



4

groß



5

sehr groß

#### Exposition





# gültig: Dienstag, 05.12.2023

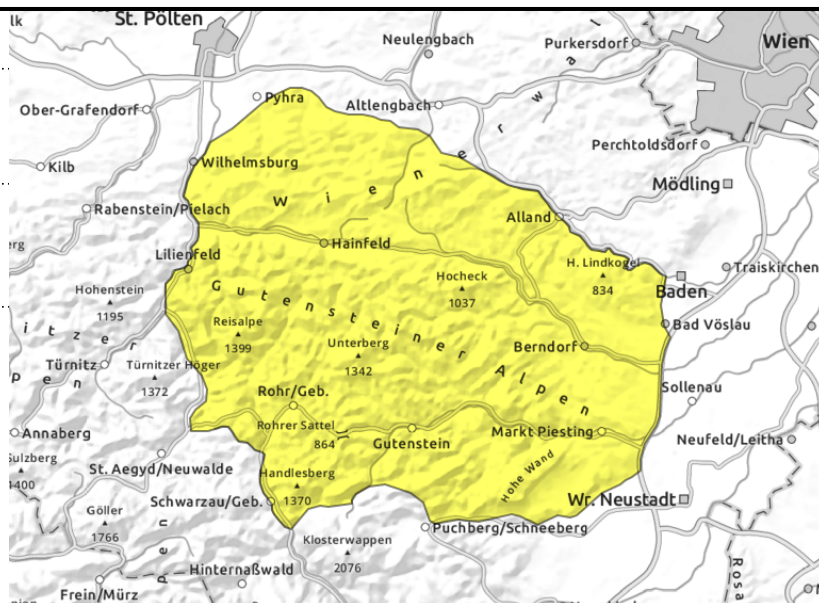
## Gutensteiner Alpen



aus extrem steilem  
Grasmattengelände



hinter Geländekanten



## Frischer Triebschnee!

Die Lawinengefahr wird mit mäßig beurteilt. Frische Wechten sowie Triebschnee sind in Kammnähe bzw. hinter Geländekanten auslösbar. In den mittleren und tiefen Lagen sind auch kleine Gleitschneelawinen möglich.

## Schneedeckenaufbau

Der Schnee wurde feucht und an der Schneedeckenoberfläche hat sich ein Harschdeckel gebildet. Die Schneedecke ist bis zum Boden homogen. Auf die feuchte Schneedecke lagerte sich in den Hochlagen der kalte Neuschnee bzw. Triebschnee ab.

## Wetter

Eine Warmfront erreicht die niederösterreichischen Alpen. Die Wolken überwiegen, vereinzelte Sonnenfenster sollten sich aber ausgeben. Außerdem nimmt die Niederschlagsneigung von Westen und Südwesten her bis zum Abend bereits zu, meist handelt es sich um Schneeflocken oder Eiskörner bis in die Täler herab. Der Höhenwind weht nur noch schwach bis mäßig aus unterschiedlichen Richtungen. Mittagstemperaturen auf 1500m Seehöhe um minus 1 Grad. In 1000m werden leicht positive Temperaturen erwartet.

## Tendenz

Es wird ein leichter Rückgang der Lawinengefahr erwartet.

### Lawinprobleme



Neuschnee



Triebschnee



Altschnee



Nassschnee



Gleitschnee



Wechten



kein ausgeprägtes

### Gefahrenstufen



1

gering



2

mäßig



3

erheblich



4

groß



5

sehr groß

### Exposition

