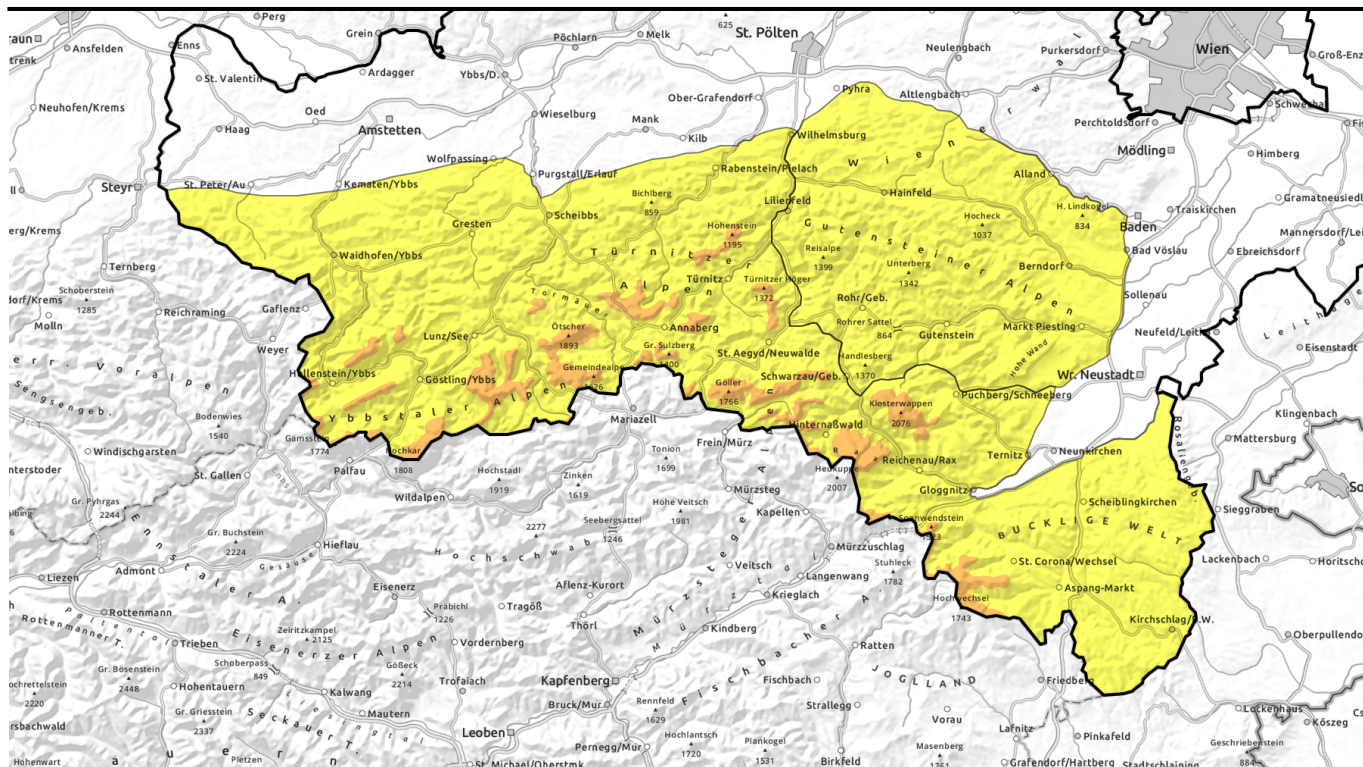




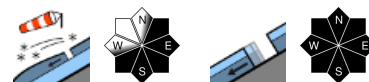
# gültig: Montag, 04.12.2023



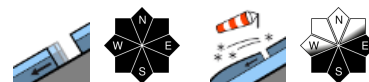
## Der Triebschnee ist leicht auslösbar!



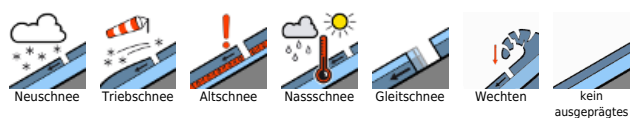
1100 m Ybbstaler Alpen, Gippel - Goellergebiet, Rax - Schneeberggebiet, Semmering - Wechselgebiet, Tuernitzer Alpen



Gutensteiner Alpen



### Lawinenprobleme



### Gefahrenstufen



### Exposition





# gültig: Montag, 04.12.2023

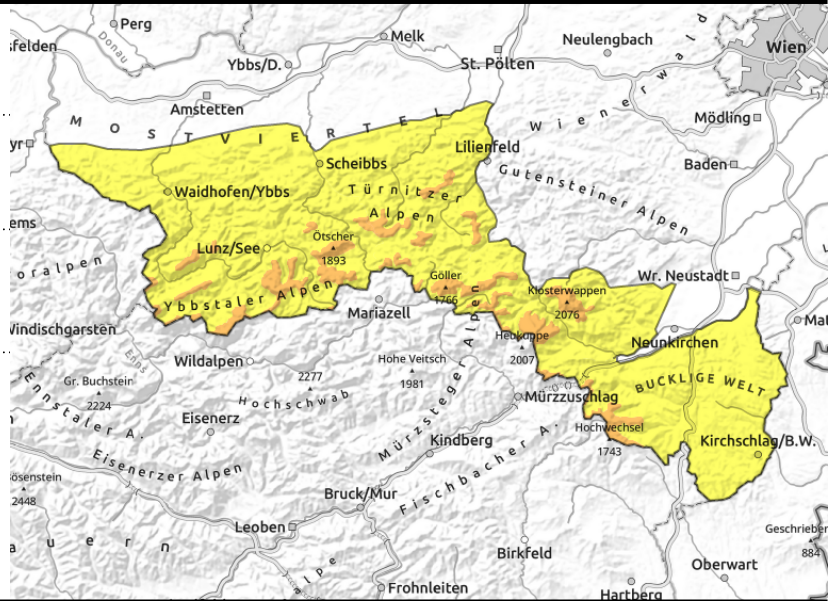
**Ybbstaler Alpen, Gippel - Goellergebiet, Rax -  
Schneeberggebiet, Semmering - Wechselgebiet,  
Tuernitzer Alpen**



1100 m



umfangreicher Triebsschnee,  
sehr leicht auslösbar



## Frischer Triebsschnee!

Die Lawinengefahr wird über 1100m mit erheblich beurteilt. Die Gefahrenstellen befinden sich vor allem in den Sektoren Nordost bis Südwest. Frischer spröder Triebsschnee kann in Hängen über 30 Grad bereits bei geringer Zusatzbelastung ausgelöst werden. Vorsicht hinter Geländekanten und bei Einfahrten von Rinnen und Mulden, hier sollten die Triebsschneemengen nicht unterschätzt werden. In den mittleren Lagen sind Gleitschneelawinen möglich. Durch den Temperaturrückgang hat sich ein Harschdeckel gebildet.

## Schneedeckenaufbau

In den tiefen und mittleren Lagen ist das Schneedeckenfundament feucht. Der Neuschnee wurde mit dem stürmischen Nordwestwind in die Expositionen Südwest bis Nordost verfrachtet. Im Lee liegen große Schneemengen Schnee. Schwachschichten sind in den Hochlagen im frischem Neuschnee, als auch im Übergang zum Altschnee zu finden. Es haben sich zudem frische instabile Wechten gebildet!

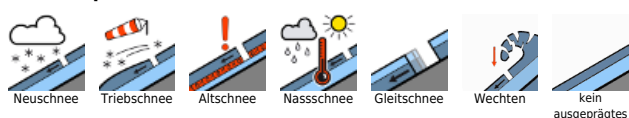
## Wetter

Am Morgen zeigt sich nur kurz die Sonne. Bald schon überwiegen dichte Wolken, die im weiteren Tagesverlauf immer dichter werden. Dazu weht mäßiger bis lebhafter Wind aus Süd. Nachmittagstemperaturen auf 1500m Seehöhe um minus 1 Grad.

## Tendenz

Mit der Erwärmung ist mit Nassschneelawinen zu rechnen, speziell in den tiefen und mittleren Lagen.

### Lawinprobleme



### Gefahrenstufen



### Exposition





**gültig: Montag, 04.12.2023**

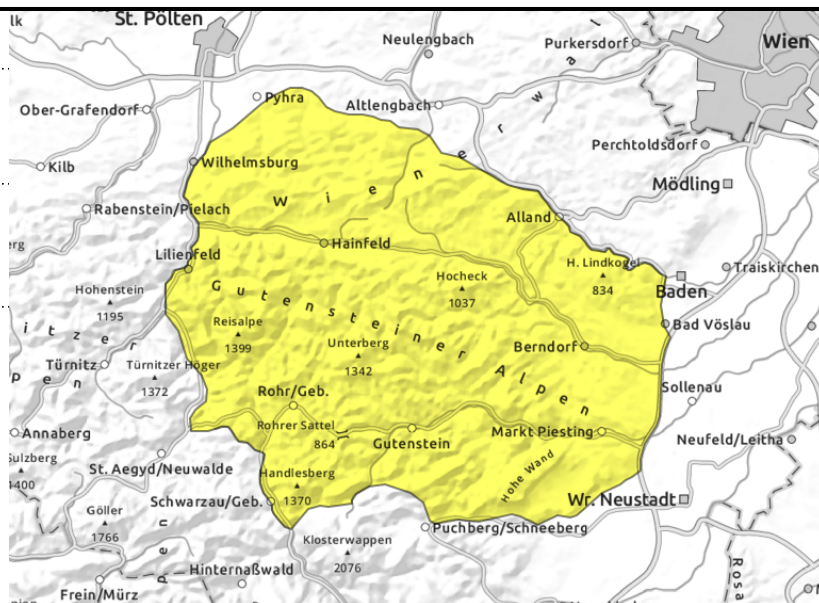
### Gutensteiner Alpen



aus extrem steilem  
Grasmattengelände



hinter Geländekanten



## Frischer Triebsschnee!

Die Lawinengefahr wird mit mäßig beurteilt. Frische Wechten sowie Triebsschnee sind in Kammnähe bzw. hinter Geländekanten auslösbar. In den mittleren Lagen sind auch kleine Gleitschneelawinen möglich.

### Schneedeckenaufbau

Der Schnee wurde feucht und an der Schneedeckenoberfläche hat sich ein Harschdeckel gebildet. Die Schneedecke ist bis zum Boden homogen. Auf die feuchte Schneedecke lagerte sich in den Hochlagen der kalte Neuschnee bzw. Triebsschnee ab.

### Wetter

Am Morgen zeigt sich nur kurz die Sonne. Bald schon überwiegen dichte Wolken, die im weiteren Tagesverlauf immer dichter werden. Dazu weht mäßiger bis lebhafter Wind aus Süd. Nachmittagstemperaturen auf 1500m Seehöhe um minus 1 Grad.

### Tendenz

Mit der Erwärmung ist mit Nassschneelawinen zu rechnen, speziell in den tiefen und mittleren Lagen.

### Lawinprobleme



Neuschnee



Triebsschnee



Altschnee



Nassschnee



Gleitschnee



Wechten



kein  
ausgeprägtes

### Gefahrenstufen



1

gering



2

mäßig



3

erheblich



4

groß



5

sehr groß

### Exposition

