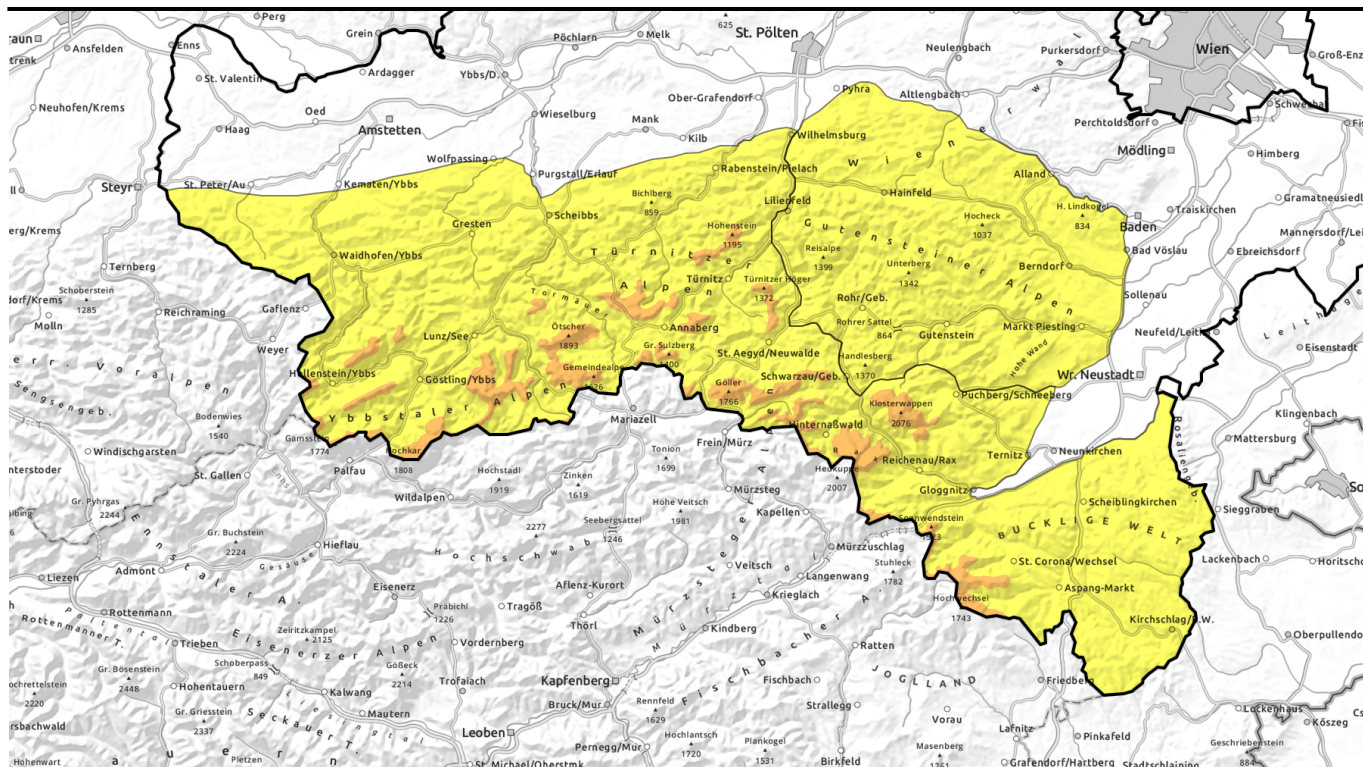
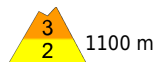




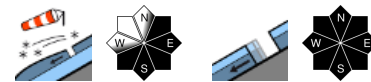
# gültig: Sonntag, 03.12.2023



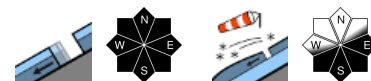
## Besondere Vorsicht im Tourenbereich - der Triebschnee ist leicht auslösbar!



1100 m  
Ybbstaler Alpen, Gippel - Goellergebiet, Rax - Schneeberggebiet, Semmering - Wechselgebiet, Tuernitzer Alpen



Gutensteiner Alpen



### Lawinenprobleme



### Gefahrenstufen



### Exposition





# gültig: Sonntag, 03.12.2023

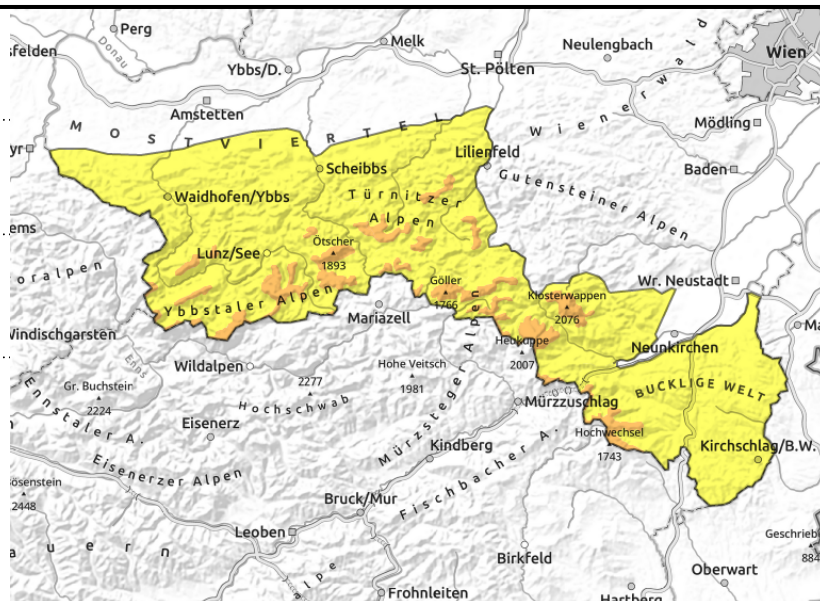
**Ybbstaler Alpen, Gippel - Goellergebiet, Rax -  
Schneeberggebiet, Semmering - Wechselgebiet,  
Türnitzer Alpen**



1100 m



umfangreicher Triebsschnee,  
sehr leicht auslösbar



## Frischer Triebsschnee!

Die Lawinengefahr wird über 1100m mit erheblich beurteilt. Die Gefahrenstellen befinden sich vor allem in den Sektoren Nordost bis Südwest. Frischer spröder Triebsschnee kann in Hängen über 30 Grad bereits bei geringer Zusatzbelastung ausgelöst werden. Vorsicht hinter Geländekanten und bei Einfahrten von Rinnen und Mulden, hier sollten die Triebsschneemengen nicht unterschätzt werden. In den mittleren Lagen sind Gleitschneelawinen möglich. Vereinzelt können Gleitschneelawinen exponierte Verkehrswege erreichen.

## Schneedeckenaufbau

In den tiefen und mittleren Lagen ist das Schneedeckenfundament feucht. Von Freitag auf Samstag fielen 20 bis 40 cm Neuschnee. Dieser wurde mit dem stürmischen Nordwestwind in die Expositionen Südwest bis Nordost verfrachtet.

Im Lee liegt wesentlich mehr Schnee. Schwachschichten sind in den Hochlagen im frischem Neuschnee, als auch im Übergang zum Altschnee zu finden. Es haben sich zudem frische instabile Wechten gebildet!

## Wetter

Am Samstag halten sich noch viele Wolken und es gibt vor allem in den Türnitzer- und Ybbstaler Alpen letzte Schneeflocken. Im Rax- Schneeberggebiet und am Wechsel lockern die Wolken bereits am Vormittag auf und es kommt immer häufiger die Sonne zum Vorschein. Der Wind bläst jedoch mäßig bis stark aus Nordwest. In 1500m Seehöhe hat es hochwinterliche minus 10 Grad.

## Tendenz

Nach einem sonnigen Start in den Tag nähern sich bereits am Vormittag von Westen hochliegende Wolken. Diese dehnen sich im weiteren Tagesverlauf auch auf tiefere Wolkenstockwerke aus. Dazu weht mäßiger bis lebhafter Wind aus Süd. Nachmittagstemperaturen auf 1500m Seehöhe um minus 11 Grad. Die Schneebrettsituation bleibt in den Hochlagen aufrecht!

### Lawinprobleme



Neuschnee



Triebsschnee



Altschnee



Nassschnee



Gleitschnee



Wechten



kein ausgeprägtes

### Gefahrenstufen



1

gering



2

mäßig



3

erheblich



4

groß



5

sehr groß

### Exposition





**gültig: Sonntag, 03.12.2023**

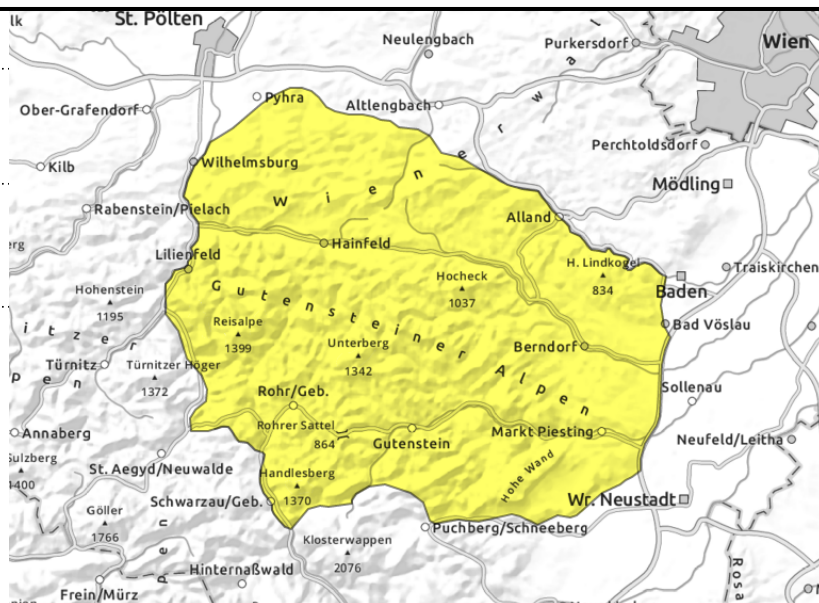
### Gutensteiner Alpen



aus extrem steilem  
Grasmattengelände



hinter Geländekanten



## Frischer Triebsschnee!

Die Lawinengefahr wird mit mäßig beurteilt. Frische Wechten sowie frischer Triebsschnee sind in Kammnähe bzw. hinter Geländekanten auslösbar. In den mittleren Lagen sind auch kleine Gleitschneelawinen möglich.

### Schneedeckenaufbau

Am Freitag hat es bis in die Gipfellagen geregnet. Der Schnee wurde feucht und es haben sich Schneemäuler geöffnet. Die Schneedecke ist bis zum Boden homogen. Auf die feuchte Schneedecke lagerte sich der kalte Neuschnee bzw. Triebsschnee ab.

### Wetter

Am Samstag halten sich noch viele Wolken und es gibt vor allem in den Türnitzer- und Ybbstaler Alpen letzte Schneeflocken. Im Rax- Schneeberggebiet und am Wechsel lockern die Wolken bereits am Vormittag auf und es kommt immer häufiger die Sonne zum Vorschein. Der Wind bläst jedoch mäßig bis stark aus Nordwest. In 1500 m Seehöhe hat es hochwinterliche minus 10 Grad.

### Tendenz

Nach einem sonnigen Start in den Tag nähern sich bereits am Vormittag von Westen hochliegende Wolken. Diese dehnen sich im weiteren Tagesverlauf auch auf tiefere Wolkenstockwerke aus. Dazu weht mäßiger bis lebhafter Wind aus Süd. Nachmittagstemperaturen auf 1500 m Seehöhe um minus 11 Grad.

### Lawinprobleme



Neuschnee



Triebsschnee



Altschnee



Nassschnee



Gleitschnee



Wechten



kein  
ausgeprägtes

### Gefahrenstufen



1

gering



2

mäßig



3

erheblich



4

groß



5

sehr groß

### Exposition

