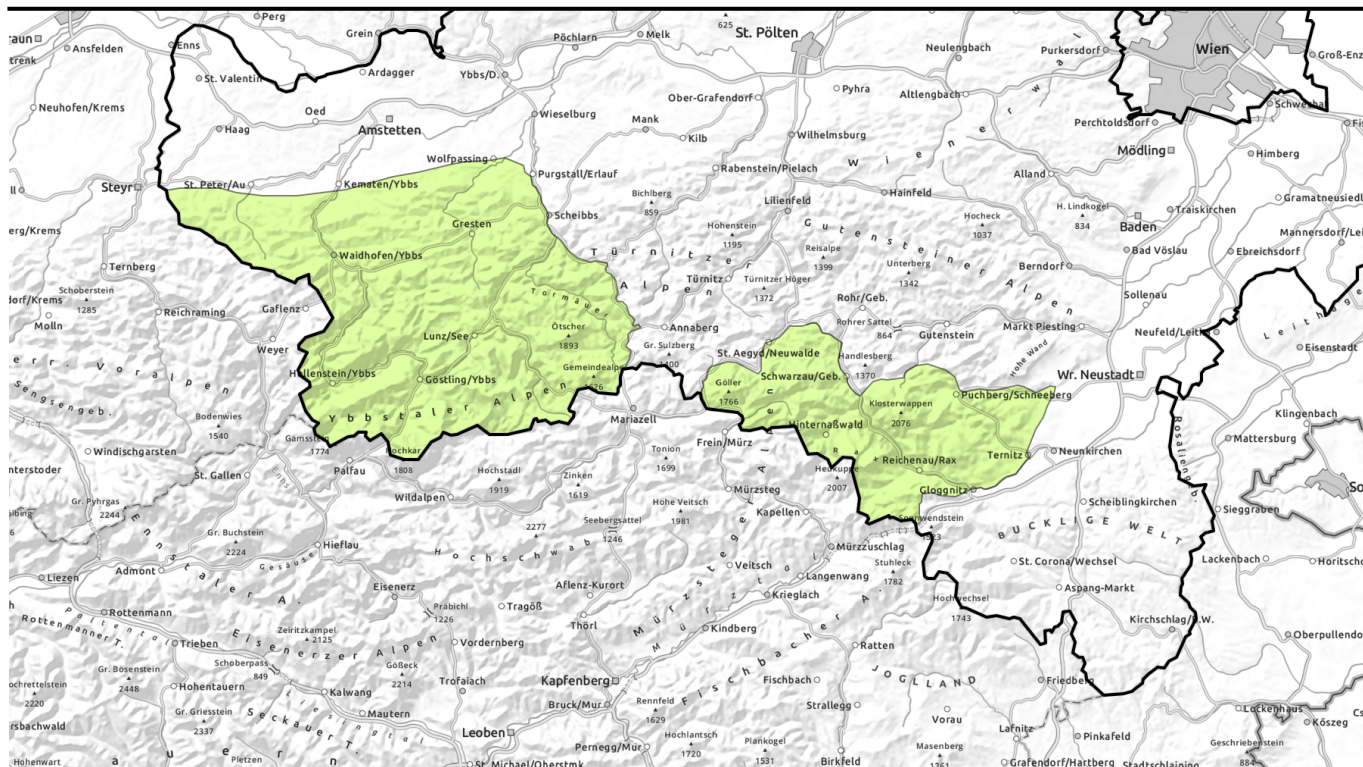




# Lawinenbericht für Montag, 24.04.2023



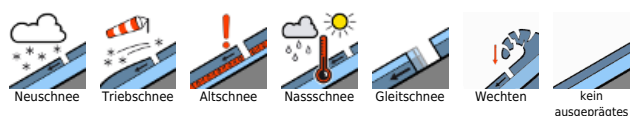
## Abnehmende Nassschneeprobleme, frische Tribschneelinsen in Hochlagen



Ybbstaler Alpen, Gippel - Goellergebiet, Rax - Schneeberggebiet



### Lawinenprobleme



### Gefahrenstufen



### Exposition



# Lawinenbericht für Montag, 24.04.2023

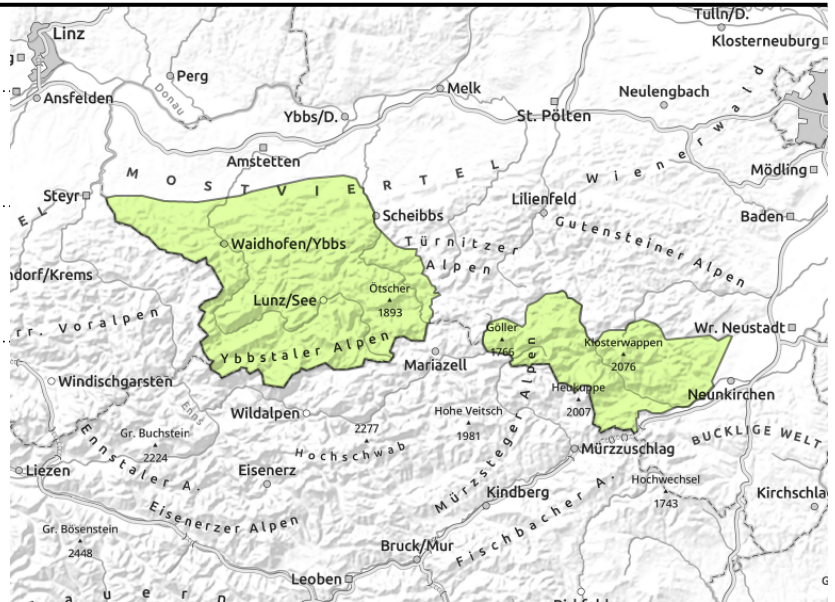
Ybbstaler Alpen, Gippel - Goellergebiet, Rax - Schneeberggebiet



dünne und kleinräumige  
Tribschneepakete in  
Hochlagen



am Vormittag



## Abnehmende Nassschneeprobleme, frische Tribschneelinsen in Hochlagen

Es herrscht geringe Lawinengefahr. Aus noch schneegefüllten, extrem steilen Rinnen und Karen können spontane, nasse Lockerschneelawinen abrutschen! In Hochlagen oberhalb von 1.800m können mit dem Neuschnee und der Winddrehung auf Nordwest kleine, frische Tribschneeanisammlungen entstehen. Außerdem sind Skitouren nur mehr eingeschränkt möglich.

### Schneedeckenaufbau

Am Wochenende hat die Sonneneinstrahlung deutlich zur Schneeschmelze beigetragen, dazu kamen auch noch teils gewittrige Regenschauer. Die Schneegrenze hat sich verbreitet auf 1500 m zurückgezogen. Außerdem haben sich viele noch schneegefüllte, steile Hänge der Hochlagen entladen. Montagfrüh ist die Schneedecke noch bis auf die Gipfel feucht und faul. Mit der bevorstehenden Abkühlung gewinnt der Schnee zumindest in Hochlagen wieder etwas an Festigkeit, in tieferen Lagen setzt sich mit dem bevorstehenden Regeneitrag der Schmelzprozess allerdings fort.

### Wetter

In der Nacht auf Montag greift eine Kaltfront von Westen her über. Sie bringt viele Wolken und Niederschläge, die sich am Morgen von den Ybbstaler- und Türnitzer Alpen im Tagesverlauf weiter nach Osten bis zum Schneeberg ausbreiten. Die Schneefallgrenze liegt bei 1.800m. Der Wind dreht stärker werdend von Südwest über West auf Nordwest, mit ihm erreichen die Temperaturen um die Mittagszeit nur mehr -1 Grad und in 1.500m +2 Grad.

Unbeständiges Bergwetter herrscht auch am Dienstag! Nach einem meist noch trockenen, aber bewölkten Vormittag geraten die Gipfel wieder zunehmend in Nebel und am Nachmittag muss mit verbreiteten Regen- oder Schneeschauern gerechnet werden. Bei auffrischendem Nordwestwind gehen die Temperaturen weiter zurück.

Auch in den Folgetagen ist keine durchgreifende Wetterbesserung in Sicht. Der Ostalpenraum verbleibt in einer nordwestlichen Höhenströmung mit recht wechselhaften Witterungscharakter. Am Mittwoch kann es bei weiterem Temperaturrückgang sogar kurzfristig bis in tiefere Lagen herunterschneien, erst am Donnerstag bessert sich das Wetter vorübergehend.

### Lawinprobleme



Neuschnee Tribschnee Altschnee Nassschnee Gleitschnee Wechten kein ausgeprägtes

### Gefahrenstufen



1 gering 2 mäßig 3 erheblich 4 groß 5 sehr groß

### Exposition





## Lawinenbericht für Montag, 24.04.2023

### Tendenz

Der Lawinenwarndienst Niederösterreich beendet mit 24.04.2023 vorerst seine Prognosetätigkeit. Bei wesentlicher Änderung der Lawinensituation kann dieser Dienst wieder aktiviert werden. Wir wünschen allen Nutzern unfallfreie Bergaktivitäten!

#### Lawinenprobleme



#### Gefahrenstufen



#### Exposition

