

Mäßige Lawinengefahr in den Hochlagen!



1600 m Ybbstaler Alpen, Gippel - Goellergebiet, Rax - Schneeberggebiet



Gutensteiner Alpen, Tuernitzer Alpen, Semmering - Wechselgebiet



Lawinprobleme



Gefahrenstufen

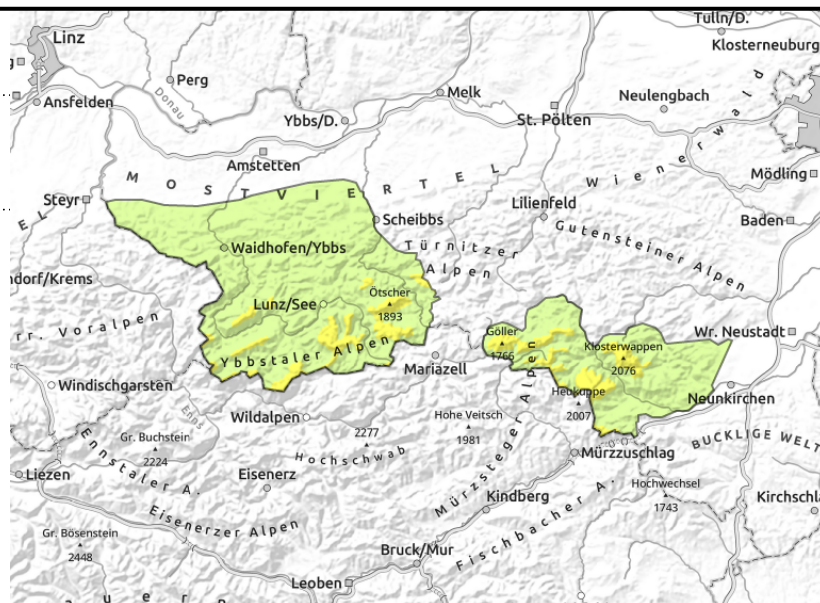


Exposition



Lawinenbericht für **Donnerstag, 20.04.2023**

Ybbstaler Alpen, Gipfel - Goellergebiet, Rax - Schneeberggebiet



Große Schneemengen in den Hochlagen!

Älterer Triebsschnee kann in den Hochlagen in extrem steilen Hängen der Sektoren Nord bis Nordwest noch durch große Zusatzbelastung ausgelöst werden. Vorsicht bei den mächtigen Wechten! Spontane Nassschnee- oder Gleitschneelawinen sind mittlerweile auch aus den Hochlagen möglich.

Schneedeckenaufbau

Der Neuschnee vom Wochenende konnte sich setzen. In den Gipfellagen liegt Triebsschnee auf dem feuchten Altschnee bzw. auf einer harten Kruste auf. In mittleren Lagen wurde der Schnee feucht bzw. nass. Steile nasse Wiesen und mit Laub bedeckte Hänge können als Gleithorizonte für spontane, nasse Lockerschnee- bzw. Gleitschneelawinen fungieren. Die Schneegrenze liegt im Rax-Schneeberggebiet bei ca. 1000m.

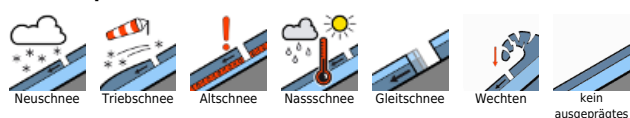
Wetter

Phasenweise stecken die Berge in Wolken und es kommt zu letzten Schneeregenschauern. Die Sonne kommt zeitweise zum Vorschein, wird aber vor allem zur Mittagszeit von einigen Quellwolken abgeschirmt. Es weht mäßiger bis lebhafter Südostwind. Nachmittagstemperaturen auf 1500m Seehöhe um 5 Grad.

Tendenz

Freitag: Es wird sonnig und mild. Die Temperaturen in 1500m steigen auf +6 Grad. Die Nassschneeproblematik bleibt bestehen.

Lawinprobleme



Gefahrenstufen

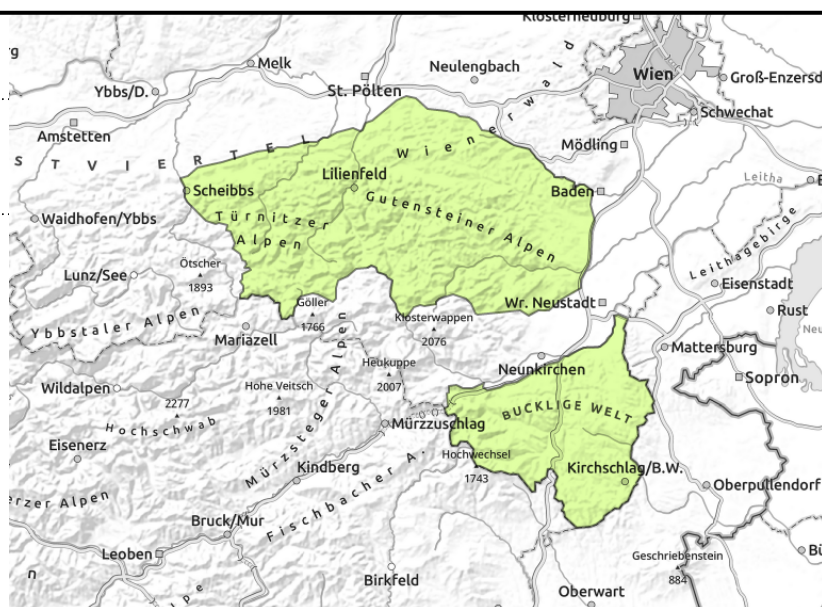
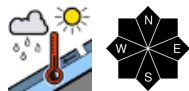


Exposition



Lawinenbericht für **Donnerstag, 20.04.2023**

Gutensteiner Alpen, Tüرنitzer Alpen, Semmering - Wechselgebiet



Nassschneeproblem!

Derzeit gibt es keine wesentliche Änderung der Lawinengefahr. Die Lawinengefahr wird weiterhin mit gering beurteilt. Spontane Nassschnee- oder Gleitschneelawinen können nicht ausgeschlossen werden..

Schneedeckenaufbau

Bis in die Gipfellagen wurden apere Böden überschneit. Besonders steile nasse Wiesen und mit Laub bedeckte Hänge fungieren als besonders gute Gleithorizonte für spontane, nasse Lawinen. Der Schnee ist feucht bzw. sehr nass. Die Schneegrenze liegt bei ca. 1100m.

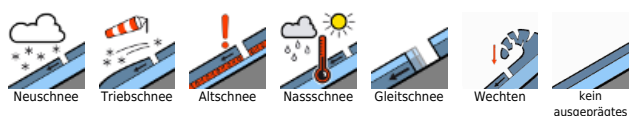
Wetter

Phasenweise stecken die Berge in Wolken und es kommt zu letzten Schneeregenschauern. Die Sonne kommt zeitweise zum Vorschein, wird aber vor allem zur Mittagszeit von einigen Quellwolken abgeschirmt. Es weht mäßiger bis lebhafter Südostwind. Nachmittagstemperaturen auf 1500m Seehöhe um 5 Grad.

Tendenz

Freitag: Es wird sonnig und mild. Die Temperaturen in 1500m steigen auf +6 Grad. Die Nassschneeproblematik bleibt bestehen.

Lawinprobleme



Gefahrenstufen



Exposition

