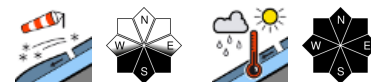


## Tribschnee in den Hochlagen!



Ybbstaler Alpen, Gippel - Goellergebiet, Rax - Schneeberggebiet, Tuernitzer Alpen, Semmering - Wechselgebiet



Gutensteiner Alpen



### Lawinprobleme



### Gefahrenstufen



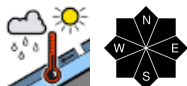
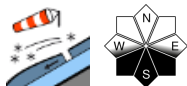
### Exposition



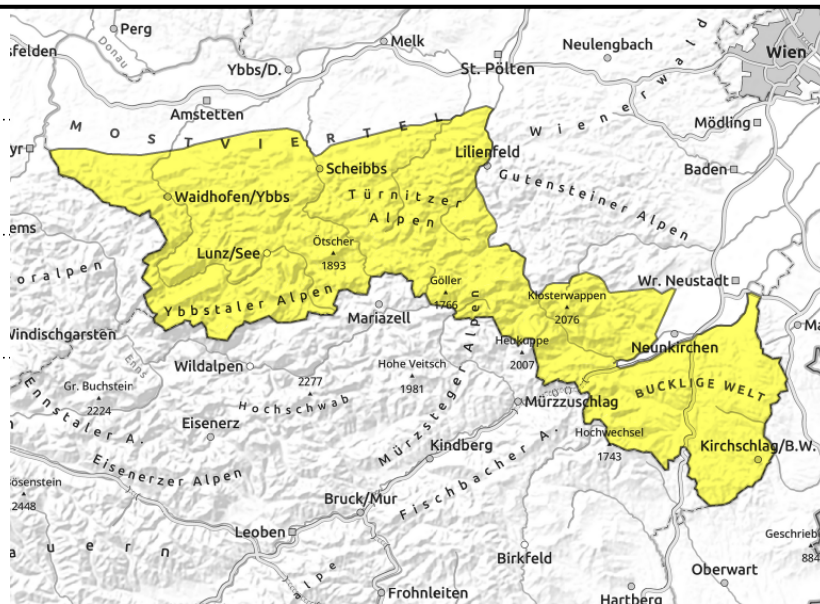


# Lawinenbericht für **Dienstag, 18.04.2023**

**Ybbstaler Alpen, Gippel - Goellergebiet, Rax - Schneeberggebiet, Tuernitzer Alpen, Semmering - Wechselgebiet**



aus steilem Gelände jederzeit möglich



## **Tribschnee- und Nassschneesituation - ja nach Höhenlage!**

Frische Tribschneeanisammlungen, in Gipfelbereichen und hinter Geländekanten sind für den Tourengesher die Hauptgefahr. Der Tribschnee kann durch einen Wintersportler gestört werden. Die betroffenen Expositionen sind Süd und Ost.

Spontane Nassschnee- oder Gleitschneelawinen aus den mittleren Lagen sind weiterhin möglich.

### **Schneedeckenaufbau**

Der Neuschnee vom Wochenende konnte sich setzen. Frischer Tribschnee liegt auf dem feuchten Altschnee bzw. auf einer harten Kruste auf. Der Tribschnee ist in den Hochlagen noch nicht gut mit dem Altschnee verbunden. In mittleren Lagen wurde der feucht bzw. nass. Steile nasse Wiesen und mit Laub bedeckte Hänge können als Gleithorizonte für spontane, nasse Lockerschnee- bzw. Gleitschneelawinen fungieren. Die Schneegrenze liegt im Rax- Schneeberggebiet bei ca. 900m.

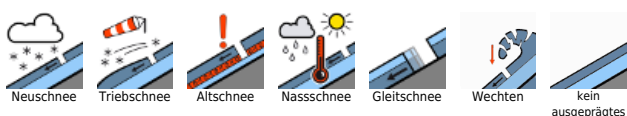
### **Wetter**

Dienstag: Die Berge des Landes sind den ganzen Tag über in Wolken gehüllt und von Beginn an kommt es immer wieder zu Schnee- und Schneeregenschauern. Die Schneefallgrenze liegt zwischen 1300 und 1700m Seehöhe. Der Höhenwind weht am Alpenostrand lebhaft aus Nordwest bis Nord. Die Temperaturen auf 1500m Seehöhe liegen um maximal plus 2 Grad.

### **Tendenz**

Am Mittwoch zeigt sich das Bergwetter weiterhin wolkenverhangen und im Lauf des Vormittags ziehen von Norden kommend Schneeschauer durch. Die Schneefallgrenze sinkt dabei auf Lagen zwischen 1000 und 1400m. Erst zum Abend hin geht die Schauerneigung langsam zurück. Die mäßige Lawinengefahr bleibt bestehen.

#### **Lawinprobleme**



#### **Gefahrenstufen**



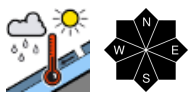
#### **Exposition**





# Lawinenbericht für **Dienstag, 18.04.2023**

## Gutensteiner Alpen



## Nassschneeproblem!

Die Lawinengefahr wird mit gering beurteilt. Durch den den Regeneintrag sind spontane Nassschnee- oder Gleitschneelawinen vereinzelt möglich.

### Schneedeckenaufbau

Bis in die Gipfellagen wurden apere Böden überschneit. Besonders steile nasse Wiesen und mit Laub bedeckte Hänge fungieren als besonders gute Gleithorizonte für spontane, nasse Lockerschnee- bzw. Gleitschneelawinen. Der Schnee ist feucht bzw. sehr nass. Die Schneegrenze liegt bei ca. 800m.

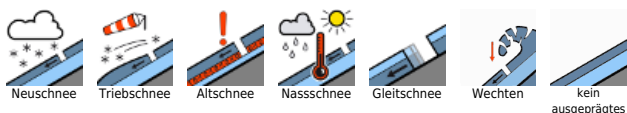
### Wetter

Dienstag: Die Berge des Landes sind den ganzen Tag über in Wolken gehüllt und von Beginn an kommt es immer wieder zu Schnee- und Schneeregenschauern. Die Schneefallgrenze liegt zwischen 1300 und 1700m Seehöhe. Der Höhenwind weht am Alpenostrand lebhaft aus Nordwest bis Nord. Die Temperaturen auf 1500m Seehöhe liegen um maximal plus 2 Grad.

### Tendenz

Am Mittwoch zeigt sich das Bergwetter weiterhin wolkenverhangen und im Lauf des Vormittags ziehen von Norden kommend Schneeschauer durch. Die Schneefallgrenze sinkt dabei auf Lagen zwischen 1000 und 1400m. Erst zum Abend hin geht die Schauerneigung langsam zurück. Keine Änderung der Lawinengefahr wird erwartet.

### Lawinprobleme



### Gefahrenstufen



### Exposition

