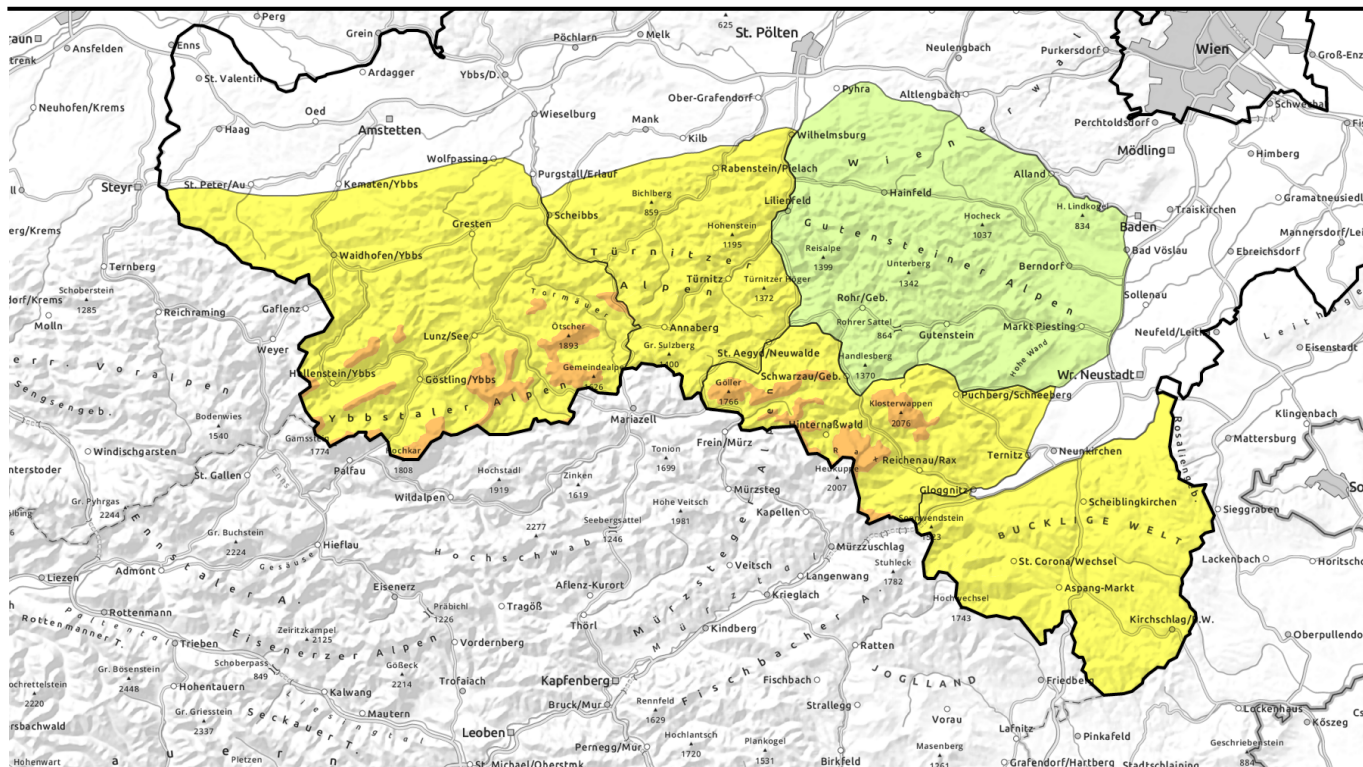




Lawinenbericht für Montag, 17.04.2023



Große Tribschneemengen in den Hochlagen!

	<p>1500 m Ybbstaler Alpen, Gippel - Goellergebiet, Rax - Schneeberggebiet</p>	
	<p>Tuernitzer Alpen, Semmering - Wechselgebiet</p>	
	<p>Gutensteiner Alpen</p>	

Lawinprobleme



Gefahrenstufen



Exposition



Lawinenbericht für Montag, 17.04.2023

Ybbstaler Alpen, Gippel - Goellergebiet, Rax - Schneeberggebiet



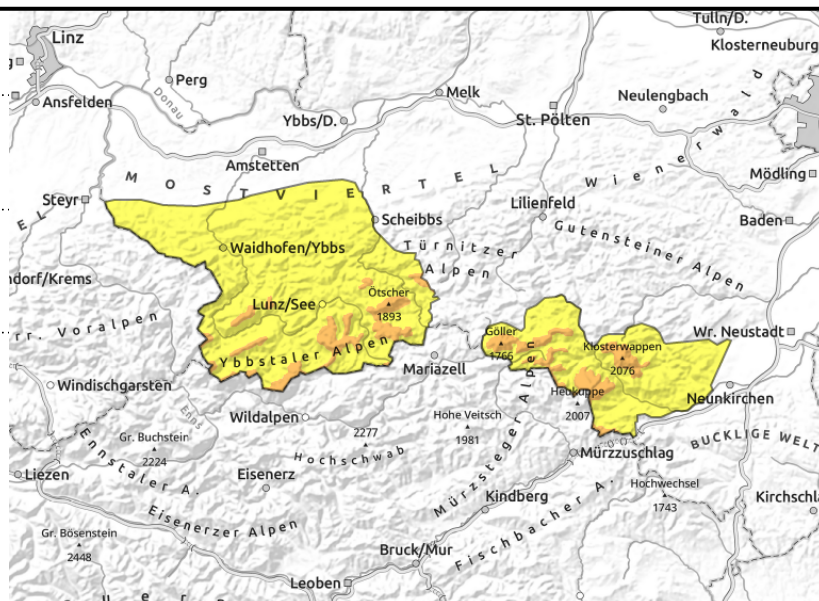
1500 m



umfangreicher Triebsschnee



aus steilem Gelände jederzeit möglich



Durch Nordwind neue Verfrachtungen in den Hochlagen!

Die Lawinengefahr wird oberhalb von 1500m noch erheblich beurteilt.

Situation in den Hochlagen: Durch den ergiebigen Neuschnee bildeten sich teils mächtige Schneeannehlungen, in Gipfelbereichen und hinter Geländekanten. Diese können durch einen Wintersportler gestört werden und als Schneebrettlawine abgehen. Die Gefahrenstellen sind verbreitet, nehmen mit der Höhe zu! Frischer Triebsschnee bildet sich während des Tages im Südsektor! Die entstanden Wechten der letzten Tage sind teils sehr groß angewachsen und instabil. Mittlere Lagen: Durch den Anstieg der Schneefallgrenze (bis ca. 1500m) sind spontane Nassschnee- oder Gleitschneelawinen weiterhin möglich. Es ist auch mit spontanen Rutschen aus steilen Böschungen zu rechnen, die exponierte Verkehrswege treffen können!

Schneedeckenaufbau

Seit Beginn des Niederschlagsereignisses ist über 1500m mehr als ein Meter Neuschnee gefallen, der sich auf einer stabilen Altschneedecke abgelagert hat, in den Südexpositionen auch häufig auf aperen Boden. Die Verbindung zum Altschnee bzw. zum nassen Boden ist nicht ausreichend. Der Neuschnee wurde zudem vom stürmischen Nordwestwind besonders in Ost- bis Südexpositionen verfrachtet und als teils mächtige Triebsschneeannehlungen abgelagert. Diese Triebsschneepakete verbinden sich schlecht mit dem Altschnee und können zudem weiche Schichten beinhalten, die als Schwachschicht dienen. In mittleren Lagen wurde der apere Boden überschneit. Besonders steile nasse Wiesen und mit Laub bedeckte Hänge fungieren als besonders gute Gleithorizonte für spontane, nasse Lockerschnee- bzw. Gleitschneelawinen. Die Schneegrenze liegt im Rax- Schneeberggebiet bei ca. 900m.

Wetter

In den Ybbstaler und Türritzer Alpen sind die Gipfel erneut in Wolken- gehüllt und es gehen noch einige Regen- und Schneeschauer nieder, wobei die Schneefallgrenze tagsüber von 1200 auf rund 1600m Seehöhe ansteigt. Weiter in Richtung Alpenostrand ziehen nur einzelne Schauer durch, hier kann vorübergehend die Sonne durchkommen, allerdings bläst auch recht lebhafter Nordwind. Temperaturanstieg in 1500m Seehöhe bis plus 3 Grad.

Lawinprobleme



Gefahrenstufen



Exposition



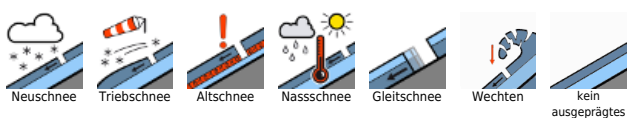


Lawinenbericht für Montag, 17.04.2023

Tendenz

Verbreitet überwiegen die Wolken und über den Tag verteilt regnet es auch immer wieder ein wenig, etwas mehr im Mostviertel. Die Schneefallgrenze liegt zwischen 1400 bis 1600m Seehöhe. Der Wind weht mäßig, am Alpenostrand auch lebhaft aus Nordwest bis Nord. Das Nassschneeproblem bleibt in den mittleren Lagen erhalten!

Lawinprobleme



Gefahrenstufen



Exposition



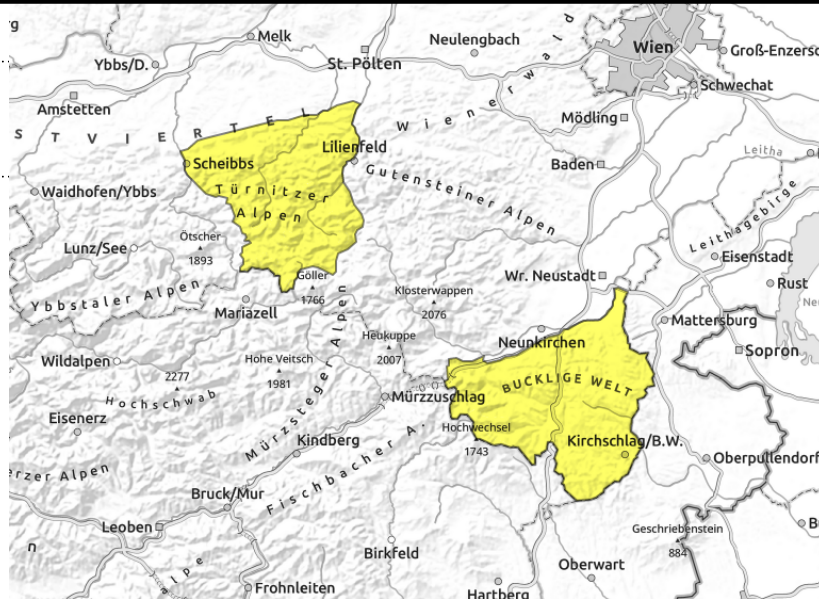


Lawinenbericht für Montag, 17.04.2023

Tuernitzer Alpen, Semmering - Wechselgebiet



jederzeit aus steilem Gelände möglich



Spontane Nassschneelawinen ganztags möglich!

Die Lawinengefahr wird mit mäßig beurteilt. Spontane Nassschnee- oder Gletschneelawinen sind aus steilen Wiesenhängen jederzeit möglich und können mittlere Größe erreichen. Mit der Erwärmung und den Regeneintrag bleibt die Gefahr von spontanen Lawinen aus steilen Böschungen aufrecht!

Schneedeckenaufbau

Seit Beginn des Niederschlagsereignisses sind 40 bis 80cm Neuschnee gefallen, der sich auf einer feuchten Altschneedecke oder auf aperaturen Boden abgelagert hat. Die Verbindung zum Altschnee bzw. zum nassen Boden ist nicht ausreichend. Durch den Regeneintrag und durch die Erwärmung wird der Schnee bis zu den Gipfelregionen nass. In den mittleren Lagen ist der Schnee nass bzw. mit Wasser durchtränkt.

Wetter

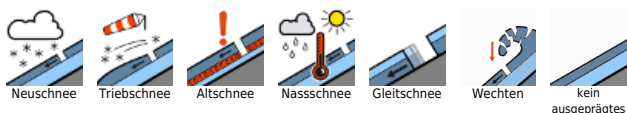
Dichte Wolken hängen in den Bergen und vor allem in den Ybbstaler und Türnitzer Alpen schneit es immer wieder, am Alpenostrand nur mehr selten. Unterhalb von rund 1000m regnet es. Der Höhenwind weht meist nur schwach aus Nordwest. Auf 1500m Seehöhe liegen die maximalen Temperaturen bei plus 2 Grad.

Tendenz

Vor allem die Ybbstaler und Türnitzer Alpen stecken in Wolken, bei einer Schneefallgrenze um 1500m Seehöhe regnet und schneit es immer wieder. Weiter im Osten gehen nur einzelne Schauer durch, die Schneefallgrenze liegt hier teilweise bei 1800m, Die Sonne zeigt sich nur wenig, am ehesten aber kommt sie am Alpenostrand durch. Der Höhenwind bläst mäßig bis lebhaft aus nördlichen Richtungen. Maximal 3 Grad auf 1500m.

Die Gefahr von Nassschneelawinen aus den mittleren und hohen Lagen steigt an!

Lawinprobleme



Gefahrenstufen



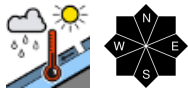
Exposition





Lawinenbericht für Montag, 17.04.2023

Gutensteiner Alpen



Nassschneeproblem!

Die Lawinengefahr wird mit gering beurteilt. Durch den Anstieg der Schneefallgrenze (bis ca. 1500m) sind spontane Nassschnee- oder Gleitschneelawinen vereinzelt möglich.

Schneedeckenaufbau

Bis in die Gipfellagen wurden apere Böden überschneit. Besonders steile nasse Wiesen und mit Laub bedeckte Hänge fungieren als besonders gute Gleithorizonte für spontane, nasse Lockerschnee- bzw. Gleitschneelawinen. Der Schnee ist feucht bzw. sehr nass. Die Schneefallgrenze liegt bei ca. 800m.

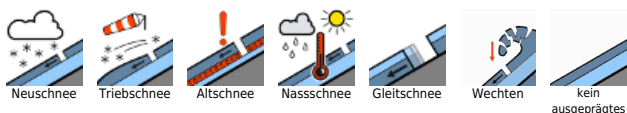
Wetter

Richtung Alpenostrand ziehen nur einzelne Schauer durch, hier kann vorübergehend die Sonne durchkommen, allerdings bläst auch recht lebhafter Nordwind. Temperaturanstieg in 1500m Seehöhe bis plus 3 Grad. Die Schneefallgrenze liegt in Gipfelniveau.

Tendenz

Verbreitet überwiegen die Wolken und über den Tag verteilt regnet es auch immer wieder ein wenig, etwas mehr im Mostviertel. Die Schneefallgrenze liegt zwischen 1400 bis 1600m Seehöhe. Der Wind weht mäßig, am Alpenostrand auch lebhaft aus Nordwest bis Nord. Das Nassschneeproblem bleibt in den mittleren Lagen erhalten!

Lawinprobleme



Gefahrenstufen



Exposition

