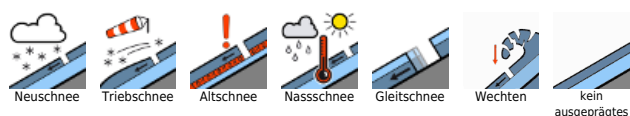


## Große Neuschneemengen und Wind - gebietsweise große Lawinengefahr!

	Waldgrenze	Ybbstaler Alpen		
		Tuernitzer Alpen, Gutensteiner Alpen		
		Semmering - Wechselgebiet		
	Waldgrenze	Rax - Schneeberggebiet, Gippel - Goellergebiet		

### Lawinprobleme



### Gefahrenstufen



### Exposition



# Lawinenbericht für **Samstag, 15.04.2023**

## Ybbstaler Alpen



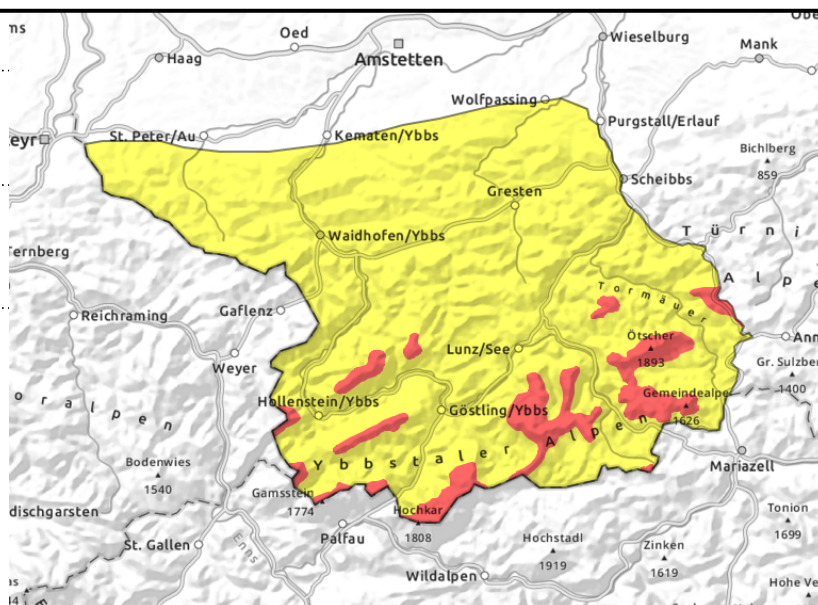
Waldgrenze



große Neuschneemengen,  
umfangreicher Triebsschnee



aus steilem Gelände jederzeit  
möglich



## Große Lawinengefahr - kritische Neuschneemengen und Nassschneeproblem!

Die Lawinengefahr steigt in höheren Lagen auf groß an. Durch ergiebigen Neuschnee bilden sich teils mächtige Schneeannehlungen, in Gipfelbereichen und hinter Geländekanten auch umfangreiche Triebsschneepakete. Diese können durch einen Wintersportler gestört werden und als Schneebrettlawine abgehen. Die Gefahrenstellen sind verbreitet, nehmen mit der Höhe zu und sind durch schlechte Sicht schwer erkennbar! Spontane Nassschnee- oder Gleitschneelawinen sind mit dem Neuschneezuwachs aus extrem steilen Wiesenhängen jederzeit möglich. Es ist auch mit spontanen Rutschen aus steilen Böschungen zu rechnen, die exponierte Verkehrswege treffen können!

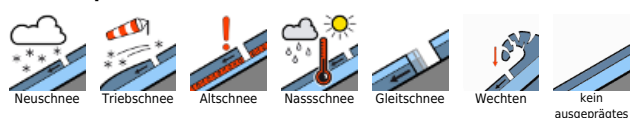
### Schneedeckenaufbau

Seit Freitagfrüh ist über 1500m ein halber Meter Neuschnee gefallen, der sich auf einer stabilen Altschneedecke abgelagert hat, in den Südexpositionen auch häufig auf aperen Boden. Die Verbindung zum Altschnee bzw. zum nassen Boden ist nicht ausreichend. Der Neuschnee wurde zudem vom stürmischen Nordwestwind besonders in Ost- bis Südexpositionen verfrachtet und als teils mächtige Triebsschneeannehlungen abgelagert. Diese Triebsschneepakete verbinden sich schlecht mit dem Altschnee und können zudem weiche Schichten beinhalten, die als Schwachschicht dienen. In mittleren und tiefen Lagen wurde der apere Boden überschneit. Besonders steile Wiesen und mit Laub bedeckte Hänge fungieren als besonders gute Gleithorizonte für spontane, nass Lockerschnee- bzw. Gleitschneelawinen.

### Wetter

In Niederösterreichs Bergen regnet und schneit es noch bis Samstagvormittag ergiebig, danach kann es immer wieder zu niederschlagsfreien Phasen kommen. Die höchsten Raten fallen am Freitagabend und in der ersten Nachthälfte zum Samstag. Zudem bläst der Wind kräftig bis stürmisch aus Nord bis Nordwest. In den Ybbstaler Alpen werden bis Sonntagfrüh weitere 60 - 70cm Neuschnee erwartet, in den östlicheren Bergregionen ist mit etwa 40 - 50cm Neuschnee zu rechnen. Im Osten steigt die Schneefallgrenze am Samstag auf etwa 1000m an, im Westen bleibt sie um 700m. Der Wind lässt

### Lawinenprobleme



### Gefahrenstufen



### Exposition





## Lawinenbericht für **Samstag, 15.04.2023**

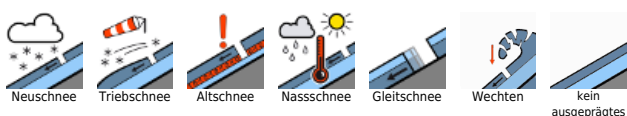
zum Abend hin etwas nach.

Am Sonntag bleibt es dicht bewölkt, dazu regnet und schneit es immer wieder etwas, allerdings werden die Niederschlagspausen auch immer häufiger. Es wird etwas milder, die Schneefallgrenze steigt überall auf etwa 1100 m an.

### **Tendenz**

Mit der leichten Erwärmung muss mit vermehrter spontanen Nassschneelawinenaktivität gerechnet werden, der Neu- und Tribschnee wird sich etwas setzen.

#### Lawinenprobleme



#### Gefahrenstufen



#### Exposition



# Lawinenbericht für **Samstag, 15.04.2023**

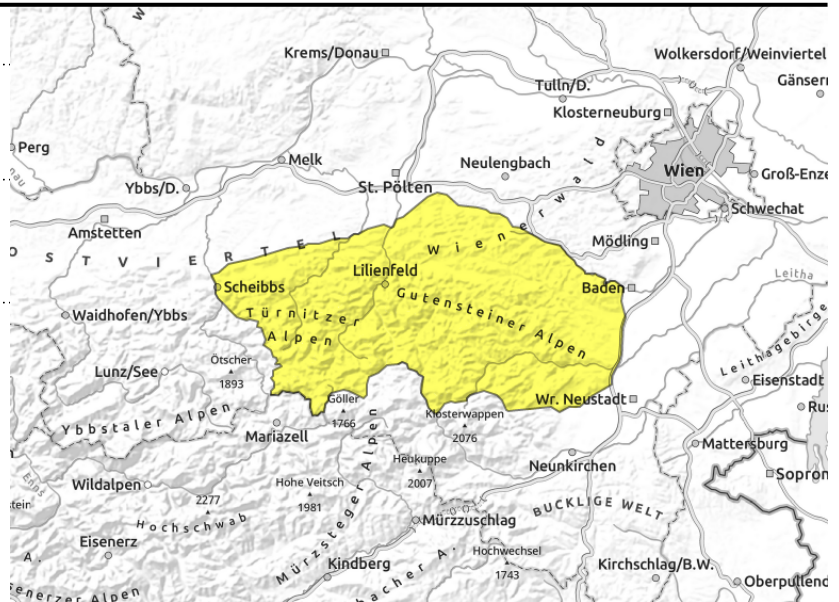
## Tuernitzer Alpen, Gutensteiner Alpen



jederzeit aus steilem Gelände möglich



Neuschnee bei unterschiedlich starker Windeinwirkung



## Ergiebiger Neuschnee - spontane Nassschneelawinen ganztags möglich!

Die Lawinengefahr wird mit mäßig beurteilt. Spontane Nassschnee- oder Gletschneelawinen sind mit dem Neuschneezuwachs aus steilen Wiesenhängen jederzeit möglich und können mittlere Größe erreichen. Es ist auch mit spontanen Lawinen aus steilen Böschungen zu rechnen, die exponierte Verkehrswege treffen können! In Kammnähe bildet der frische Neuschnee, der lokal als mächtige Tribschneeannehlungen hinter Geländekanten abgelagert wird, die Gefahrenstellen. Schlechte Sicht erschwert das Erkennen der Gefahrenstellen im Tourenbereich!

### Schneedeckenaufbau

Seit Freitagfrüh sind bis zu 40cm Neuschnee gefallen, der sich auf einer feuchten Altschneedecke oder auf aperm Boden abgelagert hat. Die Verbindung zum Altschnee bzw. zum nassen Boden ist nicht ausreichend. Über der Baumgrenze bilden sich frische Tribschneeeablagerungen in Kammnähe sowie speziell hinter Geländekanten, die lokal große Ausmaße annehmen können. Innerhalb des Tribschnees können sich weiche Schichten befinden, die das Schneepaket schwächen.

### Wetter

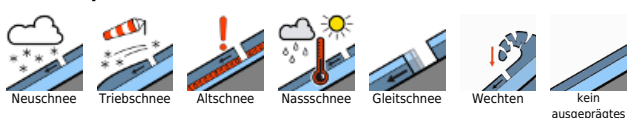
In Niederösterreichs Bergen regnet und schneit es noch bis Samstagvormittag ergiebig, danach kann es immer wieder zu niederschlagsfreien Phasen kommen. Die höchsten Raten fallen am Freitagabend und in der ersten Nachthälfte zum Samstag. Zudem bläst der Wind kräftig bis stürmisch aus Nord bis Nordwest. In den Ybbstaler Alpen werden bis Sonntagfrüh weitere 60 - 70cm Neuschnee erwartet, in den östlicheren Bergregionen ist mit etwa 40 - 50cm Neuschnee zu rechnen. Im Osten steigt die Schneefallgrenze am Samstag auf etwa 1000m an, im Westen bleibt sie um 700m. Der Wind lässt zum Abend hin etwas nach.

Am Sonntag bleibt es dicht bewölkt, dazu regnet und schneit es immer wieder etwas, allerdings werden die Niederschlagsphasen auch immer häufiger. Es wird etwas milder, die Schneefallgrenze steigt überall auf etwa 1100m an.

### Tendenz

Mit der leichten Erwärmung muss mit vermehrter spontanen Nassschneelawinenaktivität gerechnet

### Lawinenprobleme



### Gefahrenstufen



### Exposition



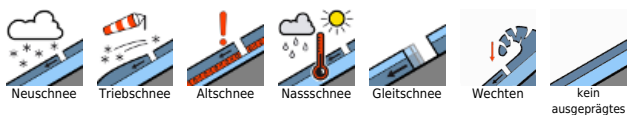
ausgegeben am 14.04.2023, 18:00 Uhr von Gernot Zenkl

# Lawinenbericht für **Samstag, 15.04.2023**



werden, der Neu- und Tribschnee wird sich setzen.

## Lawinprobleme



## Gefahrenstufen



## Exposition



# Lawinenbericht für **Samstag, 15.04.2023**

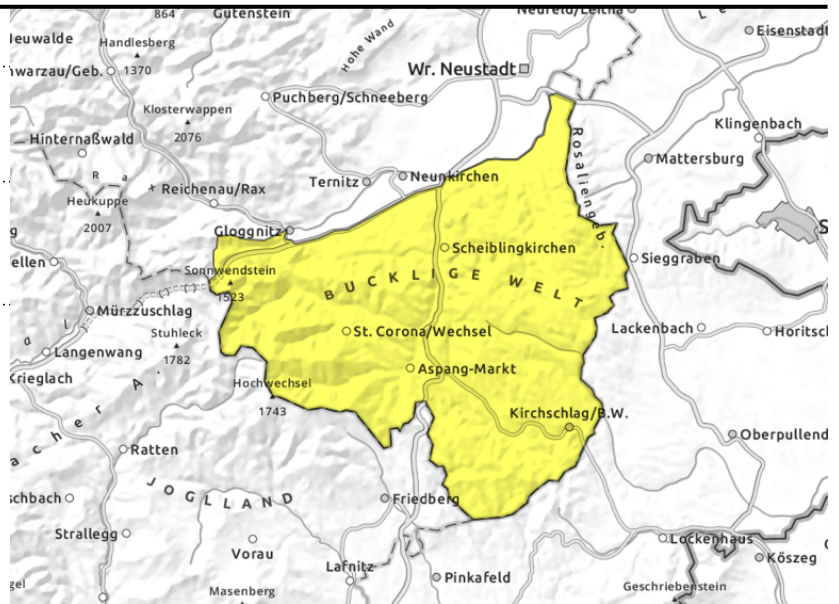
## Semmering - Wechselgebiet



ergiebiger Neuschnee,  
umfangreicher Triebsschnee



aus extrem steilem Gelände



## Neuschnee und Triebsschnee über der Baumgrenze!

Die Lawinengefahr wird mit mäßig bewertet. Über der Baumgrenze existieren besonders in Gipfelbereichen und hinter Geländekanten große Schneeanlagerungen und umfangreiche Triebsschneepakete. Diese können durch einen Wintersportler gestört werden und als Schneebrettlawine abgehen. Die Gefahrenstellen sind verbreitet, nehmen mit der Höhe zu und sind durch schlechte Sicht schwer erkennbar! Zudem kann es aus steilen Böschungen und Hängen zu spontanen Nass- oder Gleitschneelawinen kommen, die auch exponierte Verkehrswege treffen können!

### Schneedeckenaufbau

Seit Freitagfrüh sind bis zu 40 cm Neuschnee gefallen, der sich auf einer feuchten Altschneedecke oder auf aperm Boden abgelagert hat. Die Verbindung zum Altschnee bzw. zum nassen Boden ist nicht ausreichend. Über der Baumgrenze bilden sich frische Triebsschneeablagerungen in kammnähe sowie speziell hinter Geländekanten, die lokal große Ausmaße annehmen können. Innerhalb des Triebsschnees können sich weiche Schichten befinden, die das Schneepaket schwächen.

### Wetter

In Niederösterreichs Bergen regnet und schneit es noch bis Samstagvormittag ergiebig, danach kann es immer wieder zu niederschlagsfreien Phasen kommen. Die höchsten Raten fallen am Freitagabend und in der ersten Nachthälfte zum Samstag. Zudem bläst der Wind kräftig bis stürmisch aus Nord bis Nordwest. In den Ybbstaler Alpen werden bis Sonntagfrüh weitere 60-70 cm Neuschnee erwartet, in den östlicheren Bergregionen ist mit etwa 40-50 cm Neuschnee zu rechnen. Im Osten steigt die Schneefallgrenze am Samstag auf etwa 1000 m an, im Westen bleibt sie um 700 m. Der Wind lässt zum Abend hin etwas nach.

Am Sonntag bleibt es dicht bewölkt, dazu regnet und schneit es immer wieder etwas, allerdings werden die Niederschlagspausen auch immer häufiger. Es wird etwas milder, die Schneefallgrenze steigt überall auf etwa 1100 m an.

### Lawinenprobleme



### Gefahrenstufen



gering

mäßig

erheblich

groß

sehr groß

### Exposition



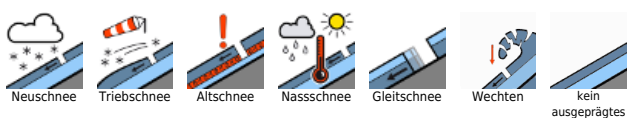


## Lawinenbericht für **Samstag, 15.04.2023**

### Tendenz

Mit der leichten Erwärmung muss mit vermehrter spontanen Nassschneelawinenaktivität gerechnet werden, der Neu- und Tribschnee wird sich setzen.

#### Lawinprobleme



#### Gefahrenstufen



#### Exposition





# Lawinenbericht für **Samstag, 15.04.2023**

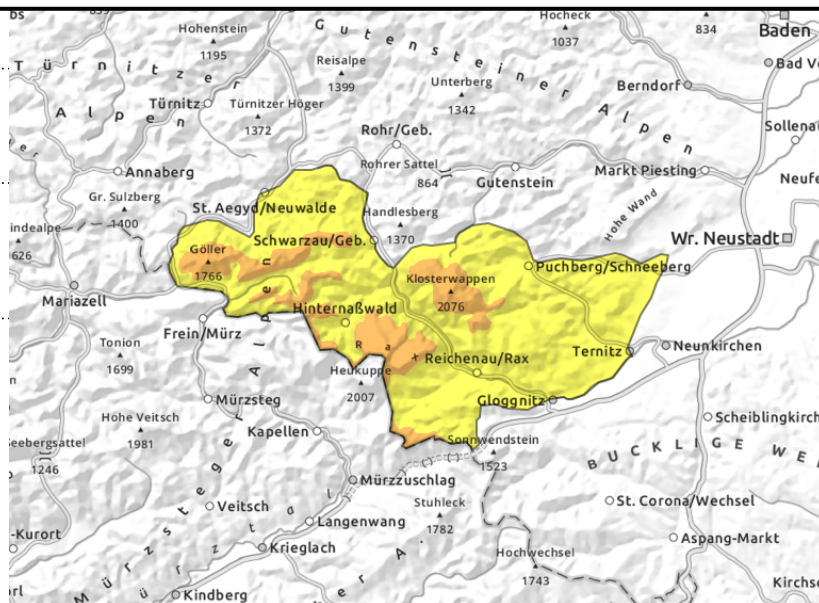
## Rax - Schneeberggebiet, Gippel - Goellergebiet



Waldgrenze



Neuschnee bei unterschiedlicher Windeinwirkung



## Erhebliche Lawinengefahr - Neu- und Nassschneeproblem!

Die Lawinengefahr wird in höheren Lagen mit erheblich bewertet. Durch den ergiebigen Neuschnee bilden sich teils mächtige Schneeanstimmungen, in Gipfelbereichen und hinter Geländekanten auch umfangreiche Tribschneepakete. Diese können durch einen Wintersportler gestört werden und als Schneebrettlawine abgehen. Die Gefahrenstellen sind verbreitet, nehmen mit der Höhe zu und sind durch schlechte Sicht schwer erkennbar! Spontane Nassschnee- oder Gleitschneelawinen sind mit dem Neuschneezuwachs aus extrem steilen Wiesenhängen jederzeit möglich. Es ist auch mit spontanen Rutschen aus steilen Böschungen zu rechnen, die exponierte Verkehrswege treffen können!

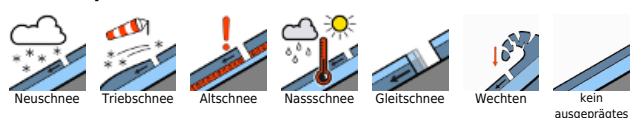
### Schneedeckenaufbau

Seit Freitagfrüh sind über 1500m bis zu 40cm Neuschnee gefallen, der sich auf einer stabilen Altschneedecke abgelagert hat, in den Südexpositionen auch häufig auf aperen Boden. Die Verbindung zum Altschnee bzw. zum nassen Boden ist nicht ausreichend. Der Neuschnee wurde zudem vom stürmischen Nordwestwind besonders in Ost- bis Südexpositionen verfrachtet und als teils mächtige Tribschneeanstimmungen abgelagert. Diese Tribschneepakete verbinden sich schlecht mit dem Altschnee und können zudem weiche Schichten beinhalten, die als Schwachschicht dienen. In mittleren und tiefen Lagen wurde der apere Boden überschneit. Besonders steile Wiesen und mit Laub bedeckte Hänge fungieren als besonders gute Gleithorizonte für spontane, nass Lockerschnee- bzw. Gleitschneelawinen.

### Wetter

In Niederösterreichs Bergen regnet und schneit es noch bis Samstagvormittag ergiebig, danach kann es immer wieder zu niederschlagsfreien Phasen kommen. Die höchsten Raten fallen am Freitagabend und in der ersten Nachthälfte zum Samstag. Zudem bläst der Wind kräftig bis stürmisch aus Nord bis Nordwest. In den Ybbstaler Alpen werden bis Sonntagfrüh weitere 60-70 cm Neuschnee erwartet, in den östlicheren Bergregionen ist mit etwa 40-50 cm Neuschnee zu rechnen. Im Osten steigt die Schneefallgrenze am Samstag auf etwa 1000 m an, im Westen bleibt sie um 700 m. Der Wind lässt zum Abend hin etwas nach.

### Lawinenprobleme



### Gefahrenstufen



### Exposition





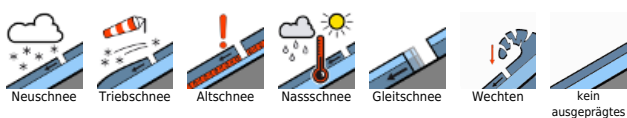
## Lawinenbericht für **Samstag, 15.04.2023**

Am Sonntag bleibt es dicht bewölkt, dazu regnet und schneit es immer wieder etwas, allerdings werden die Niederschlagspausen auch immer häufiger. Es wird etwas milder, die Schneefallgrenze steigt überall auf etwa 1100 m an.

### **Tendenz**

Mit der leichten Erwärmung muss mit vermehrter spontanen Nassschneelawinenaktivität gerechnet werden, der Neu- und Tribschnee wird sich setzen.

#### Lawinenprobleme



#### Gefahrenstufen



#### Exposition

