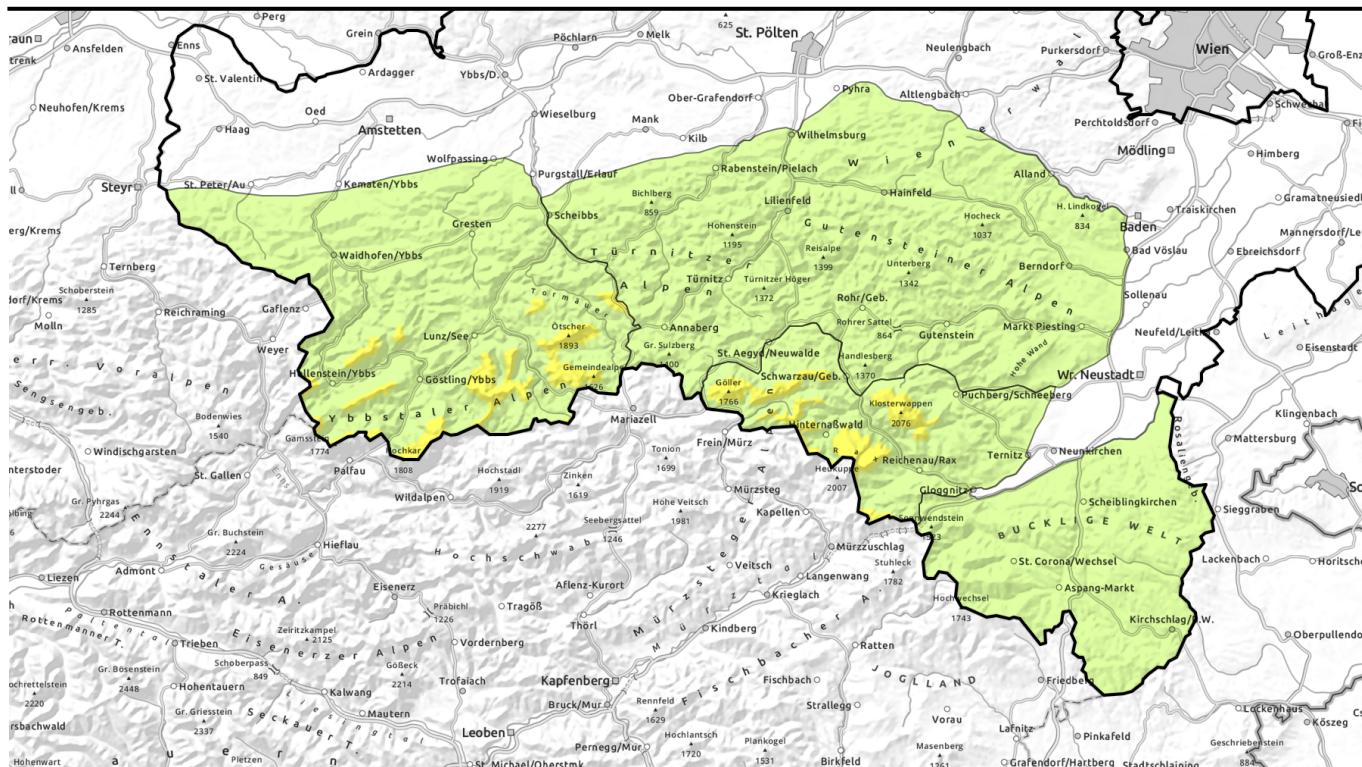




# Lawinenbericht für **Donnerstag, 13.04.2023**



## Kurzzeitige Winterrückkehr mit Neuschnee - Mäßige Lawinengefahr!

	<p>1400 m Ybbstaler Alpen, Gippel - Goellergebiet, Rax - Schneeberggebiet</p>	
	<p>Tuernitzer Alpen, Gutensteiner Alpen</p>	
	<p>Semmering - Wechselgebiet</p>	

### Lawinenprobleme



### Gefahrenstufen



### Exposition



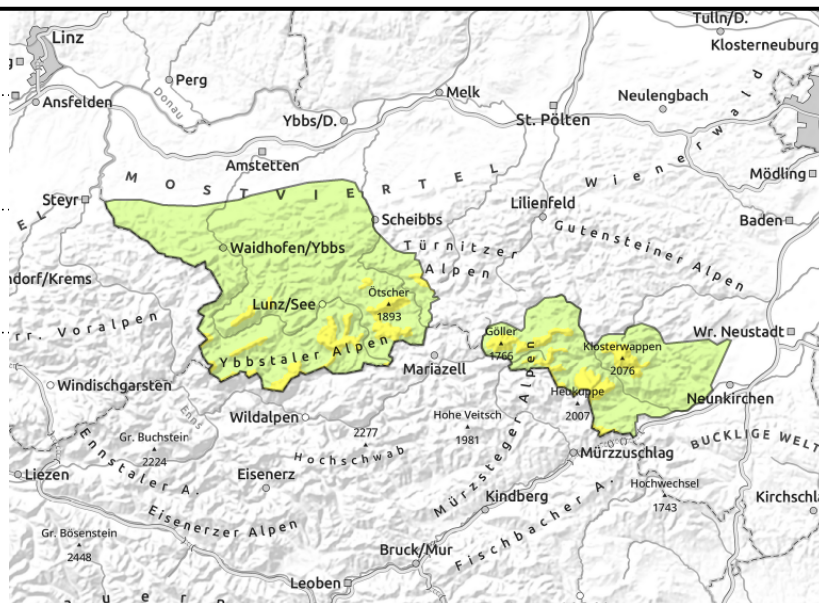
# Lawinenbericht für **Donnerstag, 13.04.2023**

**Ybbstaler Alpen, Gippel - Goellergebiet, Rax - Schneeberggebiet**



Neuschnee mit wenig Wind

zu jeder Tageszeit möglich



## Neuschneeproblem - mäßige Lawinengefahr über 1400 m!

Die Lawinengefahr wird über 1400 m mit mäßig bewertet. Mit dem Niederschlag fällt einiges an Neuschnee, welcher in den Hochlagen teils auch mächtige Schneeannehlungen bildet. Diese können durch einen Wintersportler gestört werden und als Schneebrettlawine abgehen. Solche Gefahrenstellen sind verbreitet und können durch die schlechte Sicht nur schwer erkannt werden. In mittleren und zuvor aperen Höhenlagen kann der frische Neuschnee in steilen Hängen jederzeit als Gleitschneelawine abrutschen.

### Schneedeckenaufbau

Bis zu 25 cm Neuschnee lagert sich auf der stabilen Altschneedecke ab, in den Südexpositionen und mittleren Lagen auch häufig auf aperen Boden. Mit lebhaftem Nordwestwind entstehen kammnah, hinter Geländekanten sowie in Rinnen und Mulden teils mächtige Schneeannehlungen. Während des Schneefalls bilden sich weiche Schichten innerhalb der frischen Schneeauflage, die als Schwachschichten fungieren können. Unter 1400 m Seehöhe geht der Niederschlag von Regen in Schneefall über, hier wird der zuvor noch vorhandene Altschnee nass und instabil, bzw. bildet der nasse Boden unter der frischen Schneedecke einen Gleithorizont und gute Bedingungen für spontane Gleitschneelawinen.

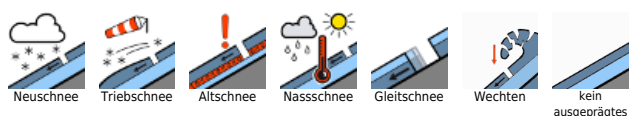
### Wetter

Am Donnerstag ist es dicht bewölkt und es gibt von der Früh weg Regen oder Schneefall. Die Schneefallgrenze sinkt im Tagesverlauf von etwa 1500 m auf unter 800 m ab. Der Wind weht lebhaft aus Nordwest und die Temperaturen sinken etwas ab, zu Mittag hat es in 1500 m um -2 Grad. Es werden bis zu 25 cm Neuschnee erwartet, in den östlichen Regionen weniger. Der Niederschlagshöhepunkt liegt in der ersten Nachthälfte auf Freitag, aber auch tagsüber schneit es verbreitet bis auf 700 m im Niederösterreichischen Bergland. Die Bewölkung bleibt dicht und der Wind aus Nordwest legt etwas zu.

### Tendenz

Mit weiterem Neuschnee bleibt das Neuschneeproblem im Vordergrund, stürmischer Nordwestwind

#### Lawinenprobleme



#### Gefahrenstufen



#### Exposition

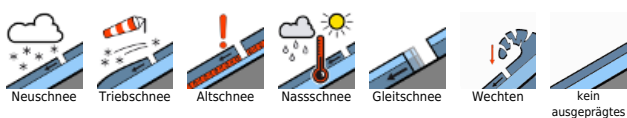




# Lawinenbericht für **Donnerstag, 13.04.2023**

am Samstag bildet dann störanfälligen Tribschnee! Ein weiterer Anstieg der Lawinengefahr wird erwartet.

## Lawinenprobleme



## Gefahrenstufen



## Exposition





# Lawinenbericht für **Donnerstag, 13.04.2023**

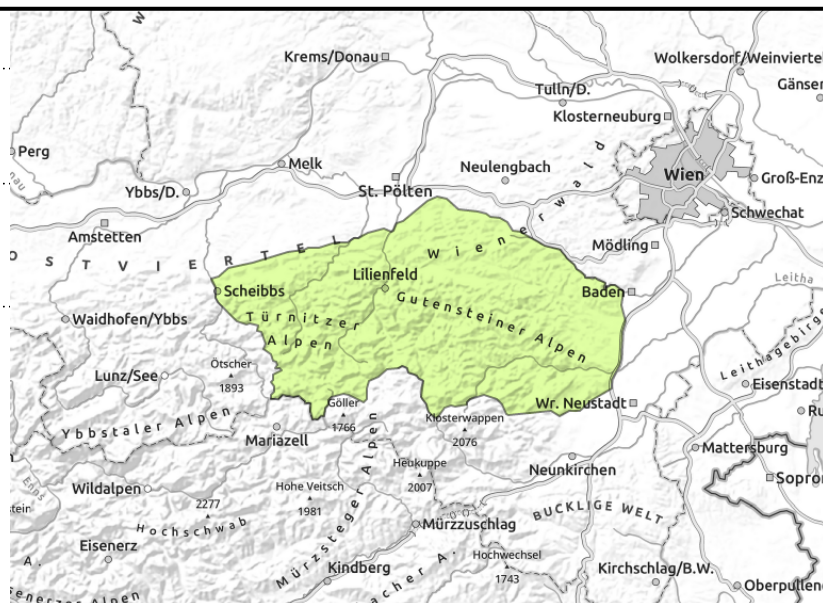
## Tuernitzer Alpen, Gutensteiner Alpen



zu jeder Tageszeit möglich



geringer Neuschnee



## Gleitschneeproblem - geringe Lawinengefahr!

Es herrscht geringe Lawinengefahr. Mit dem Niederschlag fällt erst Regen und im Tagesverlauf etwas Neuschnee. Dieser frische Neuschnee kann jederzeit aus steilen Hängen als Gleitschneelawine abrutschen. In Kammbereichen kann der Neuschnee ungleich abgelagert sein, hinter Geländekanten sowie in Rinnen und Mulden können sich größere Schneeanisammlungen befinden, welche durch Schneesportler gestört werden können und als Schneebrettrutsche abgehen.

### Schneedeckenaufbau

Unter 1500 m Seehöhe geht der Niederschlag von Regen in Schneefall über, hier fällt der Neuschnee auf überwiegend aperen Boden. Der nasse Boden unter der frischen Schneedecke fungiert als Gleithorizont und bildet gute Bedingungen für spontane Gleitschneelawinen. Mit lebhaftem Nordwestwind können sich kammnah, hinter Geländekanten sowie in Rinnen und Mulden teils große Schneeanisammlungen bilden.

### Wetter

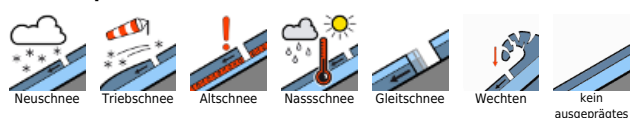
Am Donnerstag ist es dicht bewölkt und es gibt von der Früh weg Regen oder Schneefall. Die Schneefallgrenze sinkt im Tagesverlauf von etwa 1500 m auf unter 800 m ab. Der Wind weht lebhaft aus Nordwest und die Temperaturen sinken etwas ab, zu Mittag hat es in 1500 m um -2 Grad. Es werden bis zu 20 cm Neuschnee erwartet, in den östlichen Regionen weniger.

Der Niederschlagshöhepunkt liegt in der ersten Nachthälfte auf Freitag, aber auch tagsüber schneit es verbreitet bis auf 700 m im Niederösterreichischen Bergland. Die Bewölkung bleibt dicht und der Wind aus Nordwest legt etwas zu.

### Tendenz

Weiterer Neuschnee - Gleitschneeproblem bleibt erhalten, mit stürmischem Nordwestwind am Samstag wird eventuell störanfälliger Tribschnee relevant.

### Lawinprobleme



### Gefahrenstufen



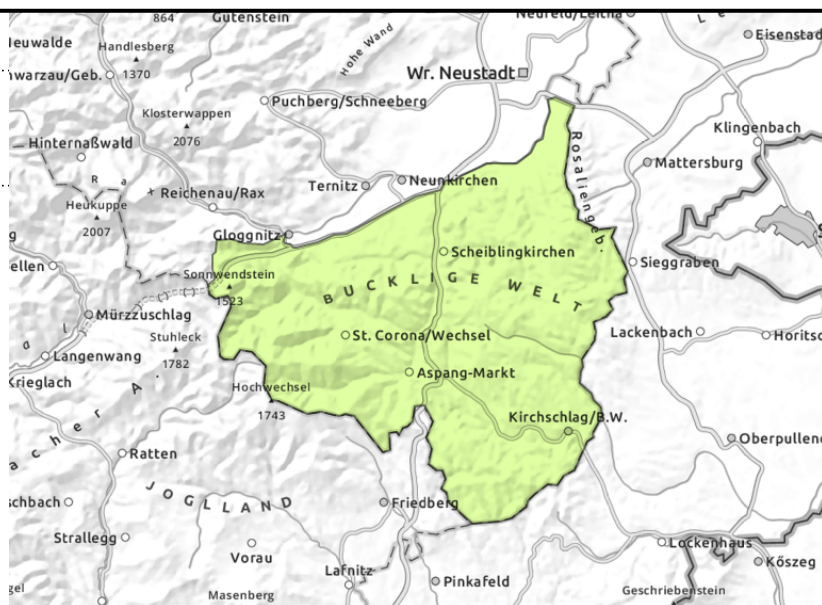
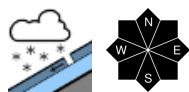
### Exposition





# Lawinenbericht für **Donnerstag, 13.04.2023**

## Semmering - Wechselgebiet



## Frischer Neuschnee!

Die Lawinengefahr wird mit gering beurteilt. Spontane nasse Lawinen sind mit dem Neuschneezuwachs aus extrem steilen Wiesenhängen möglich. Im Wechselgebiet bilden sich während des Tages frische Tribschneeanisammlungen im kammnahen Gelände. Hier liegen auch die Gefahrenstellen.

## Schneedeckenaufbau

10 bis 30cm Neuschnee lagert sich auf einer feuchten Schneedeckenoberfläche ab. Die Verbindung des Neuschnees zur Altschneedecke wird nicht ausreichend sein. Die Schneedecke zeigt sich stabil. Nasse apere Flächen werden wieder zugeschnitten.

## Wetter

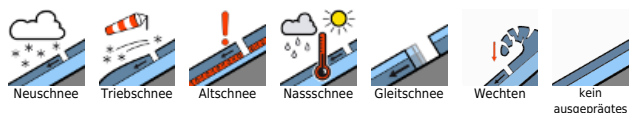
Am Donnerstag ist es dicht bewölkt und es gibt von der Früh weg Regen oder Schneefall. Die Schneefallgrenze sinkt im Tagesverlauf von etwa 1500 m auf unter 800 m ab. Der Wind weht lebhaft aus Nordwest und die Temperaturen sinken etwas ab, zu Mittag hat es in 1500 m um -2 Grad. Es werden bis zu 20 cm Neuschnee erwartet, in den östlichen Regionen weniger.

Der Niederschlagshöhepunkt liegt in der ersten Nachthälfte auf Freitag, aber auch tagsüber schneit es verbreitet bis auf 700 m im Niederösterreichischen Bergland. Die Bewölkung bleibt dicht und der Wind aus Nordwest legt etwas zu.

## Tendenz

Weiterer Neuschnee - Gleitschneeproblem bleibt erhalten, mit stürmischem Nordwestwind am Samstag wird eventuell störanfälliger Tribschnee relevant.

### Lawinprobleme



### Gefahrenstufen



### Exposition

