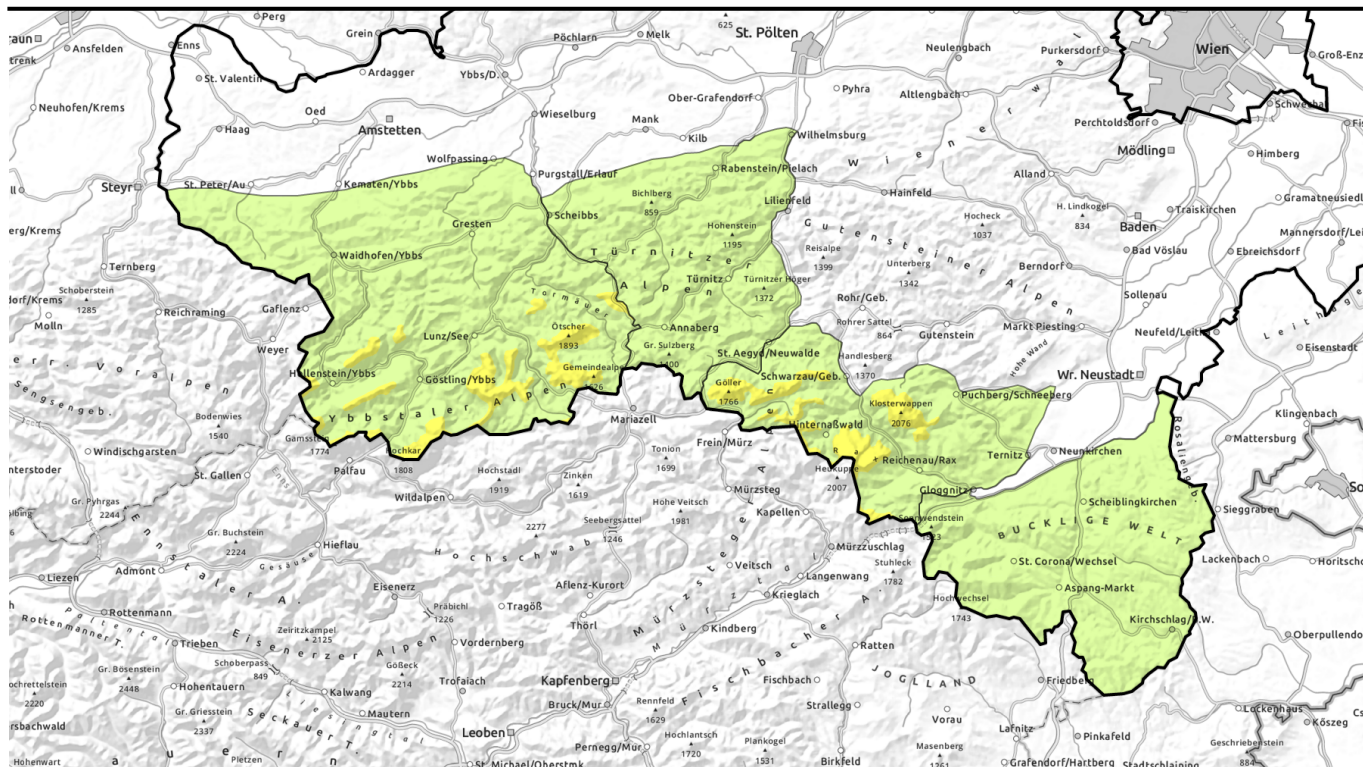
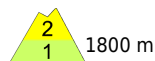




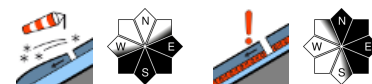
# Lawinenbericht für Sonntag, 09.04.2023



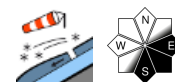
## Mit Neuschnee und Nordwind Tribschnee in den Hochlagen beachten - schlechte Sichtbedingungen!



Rax - Schneeberggebiet, Gippel - Goellergebiet, Ybbstaler Alpen



Semmering - Wechselgebiet, Tuernitzer Alpen



### Lawinprobleme



### Gefahrenstufen



### Exposition



# Lawinenbericht für Sonntag, 09.04.2023

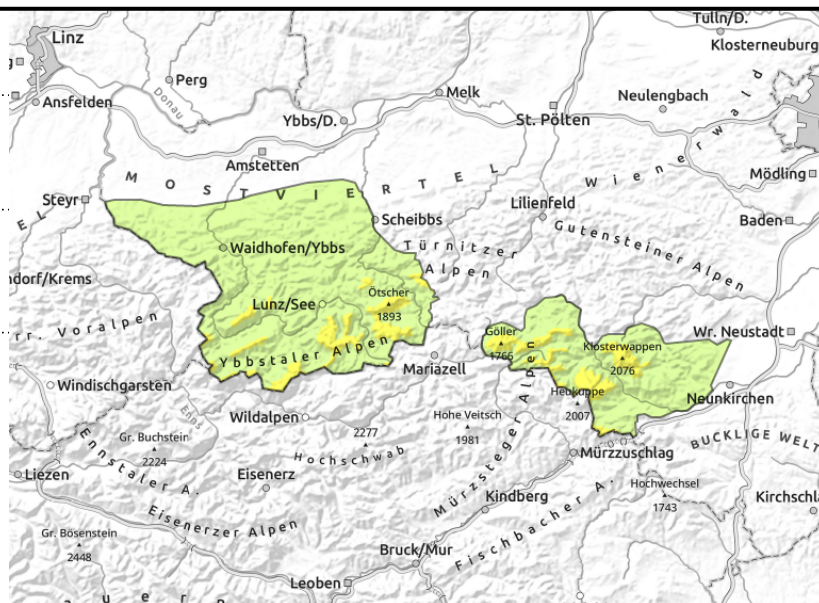
## Rax - Schneeberggebiet, Gipfel - Goellergebiet, Ybbstaler Alpen



kammnah, hinter Geländekanten



an wenigen Stellen im Gelände auslösbar



## FrISChe TriebSchneepakete in den Hochlagen - mäßige Lawinengefahr über 1800 m!

Die Lawinengefahr wird über 1800 m mit mäßig, darunter mit gering bewertet. Mit Neuschnee und Wind entstehen stellenweise frISChe TriebSchneeansammlungen. Der TriebSchnee liegen besonders kammnah, in Gipfellagen und hinter Geländekanten und ist bei schlechter Sicht schwer zu erkennen. Gefahrenstellen nehmen mit der Höhe zu. Lawinen können bereits durch einen einzelnen Wintersportler ausgelöst werden, es werden aber nur kleine Lawinen erwartet. Außerdem kann sehr vereinzelt eine Schwachschicht im Altschnee steiler, schneereicher Hänge angesprochen werden.

### Schneedeckenaufbau

Bis Montag schneit es rund 10 bis 20 cm. Der Neuschnee lagert sich mit dem Wind aus nördlicher Richtung hinter Geländekanten als spröde TriebSchneeansammlungen ab. Im Übergang zum Altschnee befinden sich weiche Schichten aus Oberflächenreif oder lockerem Neuschnee, weshalb die Verbindung schlecht ist. Zudem haben sich besonders in nord- bis ostseitigen Hängen dünne Schichten kantiger Kristalle gebildet ("kalt auf warm"), welche als Schwachschichten relevant sein können. In mittleren und tiefen Lagen fällt der Neuschnee meist auf bereits apere Boden.

### Wetter

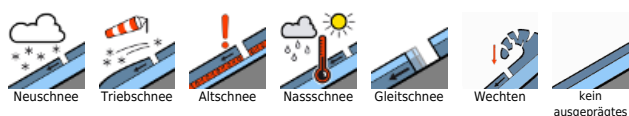
Der Ostersonntag bringt unbeständiges Bergwetter, Regen- oder Schneeschauer wechseln sich immer wieder mit trockenen Phasen ab und die Gipfel stecken ganztags in den Wolken. Die Schneefallgrenze steigt von knapp 600 auf rund 900 m am Nachmittag. Der Wind weht mäßig aus Nord und die Temperaturen liegen in 1500 m um -1 Grad.

Am Ostermontag lockert es am Vormittag langsam überall auf und es zeigt sich öfters die Sonne. Außerdem steigen die Temperaturen auf bis zu +3 Grad in 1500 m Seehöhe.

### Tendenz

Frohe Ostern! In den Hochlagen ist weiterhin auf das TriebSchneeproblem zu achten!

#### Lawinenprobleme



#### Gefahrenstufen



#### Exposition

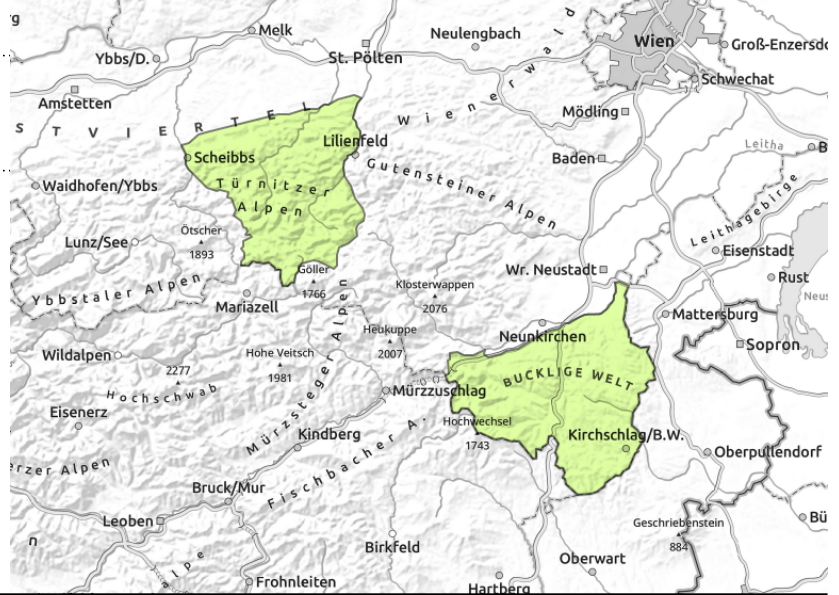


# Lawinenbericht für Sonntag, 09.04.2023

## Semmering - Wechselgebiet, Tünnitzer Alpen



dünne und kleinräumige  
Tribschneepakete



## Geringe Lawinengefahr - schlechte Sichtbedingungen und etwas Neuschnee mit Nordwind!

Die Lawinengefahr ist gering. Durch etwas Neuschnee mit Nordwind bilden sich frische, teils störanfällige Tribschneelinsen in den Leebereichen. Der apere Boden wurde nur sehr gering mit dem Neuschnee überdeckt, zu wenig für gute Tourenbedingungen.

### Schneedeckenaufbau

Der Neuschnee lagert sich auf überwiegend geringen Neuschnee von Samstag ab. In den Hochlagen können sich hinter Geländekanten kleinräumig dünne Tribschneeansammlungen bilden, die störanfällig sind. Es ist insgesamt zu wenig Schnee für gute Tourenbedingungen vorhanden.

### Wetter

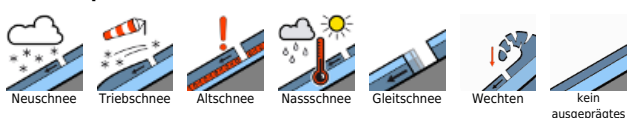
Der Ostersonntag bringt unbeständiges Bergwetter, Regen- oder Schneeschauer wechseln sich immer wieder mit trockenen Phasen ab und die Gipfel stecken ganztags in den Wolken. Die Schneefallgrenze steigt von knapp 600 auf rund 900 m am Nachmittag. Der Wind weht mäßig aus Nord und die Temperaturen liegen in 1500 m um -1 Grad.

Am Ostermontag lockert es am Vormittag langsam überall auf und es zeigt sich öfters die Sonne. Außerdem steigen die Temperaturen auf bis zu +3 Grad in 1500 m Seehöhe.

### Tendenz

Frohe Ostern! Mit der Einstrahlung am Montag schmilzt der Neuschnee rasch wieder.

### Lawinprobleme



### Gefahrenstufen



### Exposition

