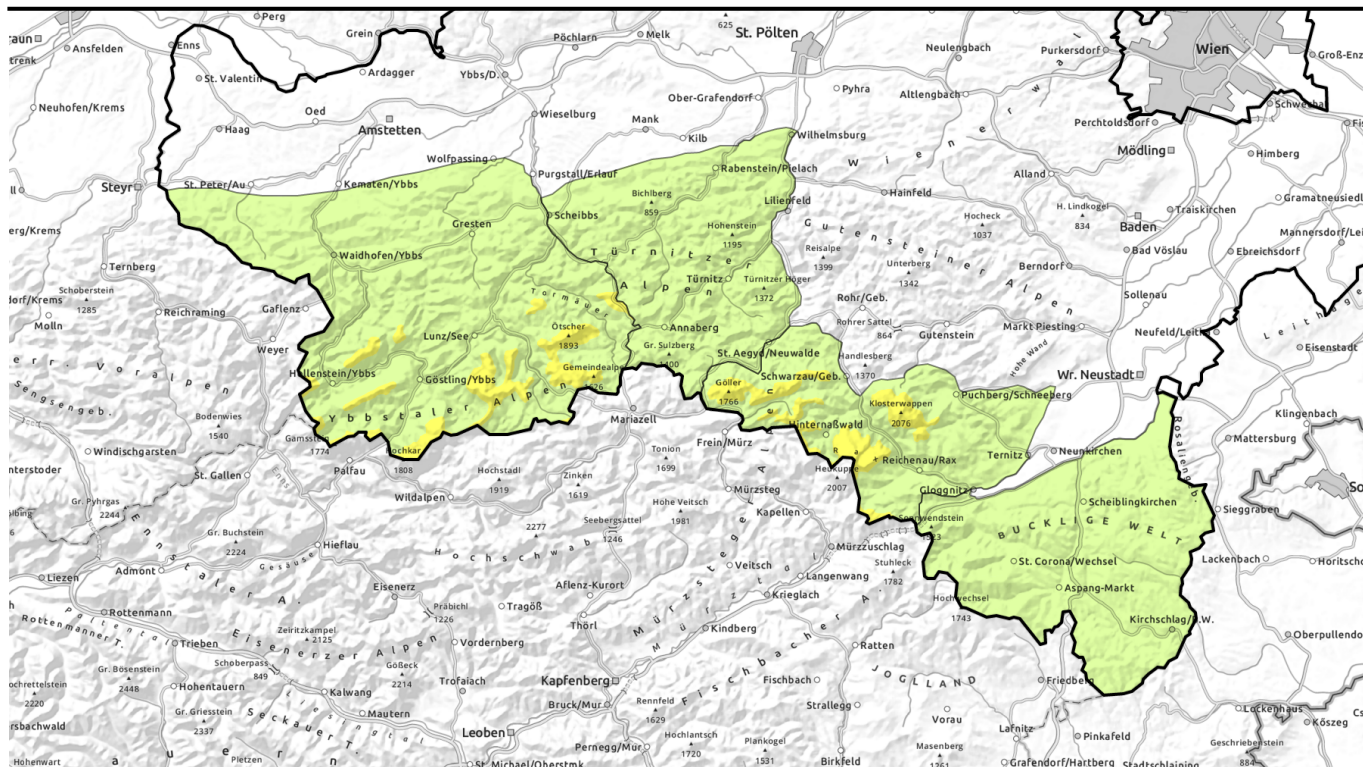
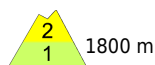




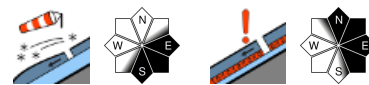
Lawinenbericht für **Samstag, 08.04.2023**



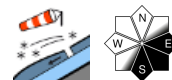
Etwas Neuschnee - frischer Triebtschnee in den Hochlagen.



Ybbstaler Alpen, Rax - Schneeberggebiet, Gippel - Goellergebiet



Semmering - Wechselgebiet, Tuernitzer Alpen



Lawinprobleme



Gefahrenstufen



Exposition





Lawinenbericht für **Samstag, 08.04.2023**

Ybbstaler Alpen, Rax - Schneeberggebiet, Gippel - Goellergebiet



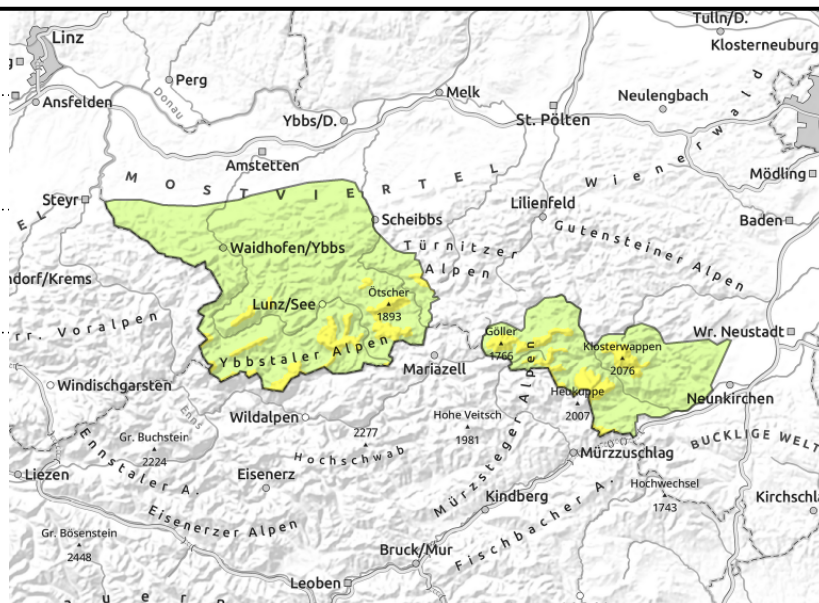
1800 m



dünne und kleinräumige
Tribschneepakete



an wenigen Stellen im Gelände
auslösbar



Mäßige Lawinengefahr in den Hochlagen - lokal frischer Tribschnee!

Die Lawinengefahr wird über 1800 m mit mäßig, ansonsten mit gering bewertet. Durch etwas Neuschnee und Wind aus nördlichen Richtungen haben sich neue Gefahrenstellen gebildet. Hinter Geländekanten sowie in Rinnen und Mulden der erweiterten Südexpositionen können frische Tribschneelinsen schon durch einen einzelnen Wintersportler ausgelöst werden. Es werden nur kleine Lawinen erwartet. Außerdem kann sehr vereinzelt eine Schwachschicht im Altschnee steiler, schneereicher Hänge angesprochen werden.

Schneedeckenaufbau

Der Neuschnee lagert sich mit dem Wind aus nördlicher Richtung in den Leebereichen als spröde Tribschneelinsen ab. Im Übergang zum Altschnee befinden sich weiche Schichten aus Oberflächenreif oder lockerem Neuschnee, weshalb die Verbindung schlecht ist. Zudem haben sich besonders in nord- bis ostseitigen Hängen dünne Schichten kantiger Kristalle gebildet ("kalt auf warm"), welche als Schwachschichten relevant sein können. In mittleren und tiefen Lagen fällt der Neuschnee meist auf bereits aperen Boden.

Wetter

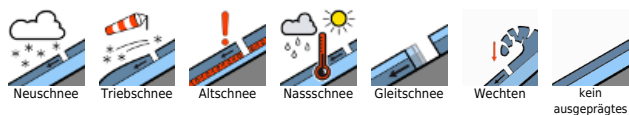
Am Samstag herrscht unbeständiges Bergwetter. Die Berggipfel stecken den ganzen Tag in dichten Wolken und es schneit zeitweise verbreitet. Der Niederschlagsschwerpunkt liegt am Nachmittag in den Ybbstaler Alpen, wobei die Schneefallgrenze zwischen 600 und 1100 m Höhe pendelt. Der Wind weht schwach bis mäßig aus nördlichen Richtungen. Die Temperaturen liegen in 1500 m um -2 Grad.

Das Wetter am Ostersonntag bleibt unverändert, nur gegen Nachmittag kann es im Osten etwas freundlicher werden. Insgesamt werden am Wochenende bis zu 10 cm Neuschnee erwartet.

Tendenz

Frohe Ostern! Die frischen, störanfälligen Tribschneelinsen gilt es weiterhin zu beachten.

Lawinenprobleme



Gefahrenstufen



Exposition



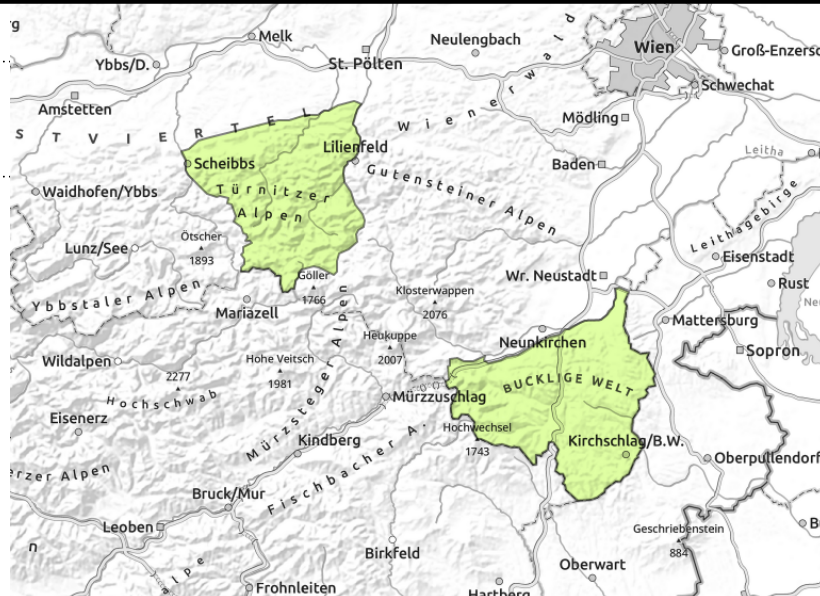


Lawinenbericht für **Samstag, 08.04.2023**

Semmering - Wechselgebiet, Tünnitzer Alpen



dünne und kleinräumige
Tribschneepakete



Geringe Lawinengefahr - etwas Neu- und Tribschnee!

Die Lawinengefahr wird mit gering bewertet. Durch etwas Neuschnee und Wind aus nördlichen Richtungen bilden sich frische, teils störanfällige Tribschneelinsen in den Leebereichen. Der apere Boden wurde nur sehr gering mit dem Neuschnee überdeckt, zu wenig für gute Tourenbedingungen.

Schneedeckenaufbau

Der Neuschnee lagert sich auf überwiegend aperen Boden ab. In den Hochlagen können sich hinter Geländekanten kleinräumig dünne Tribschneelinsen bilden, die störanfällig sind. Es ist insgesamt zu wenig Schnee für gute Tourenbedingungen.

Wetter

Am Karsamstag herrscht unbeständiges Bergwetter. Die Berggipfel stecken den ganzen Tag in dichten Wolken und es schneit zeitweise verbreitet. Der Niederschlagsschwerpunkt liegt am Nachmittag in den Ybbstaler Alpen, wobei die Schneefallgrenze zwischen 600 und 1100 m Höhe pendelt. Der Wind weht schwach bis mäßig aus nördlichen Richtungen. Die Temperaturen liegen in 1500 m um -2 Grad.

Das Wetter am Ostersonntag bleibt unverändert, nur gegen Nachmittag kann es im Osten etwas freundlicher werden. Insgesamt werden am Wochenende bis zu 10 cm Neuschnee erwartet.

Tendenz

Frohe Ostern! Der frische Schnee bleibt uns mit den kalten Temperaturen doch ein bisschen erhalten.

Lawinprobleme



Gefahrenstufen



Exposition

