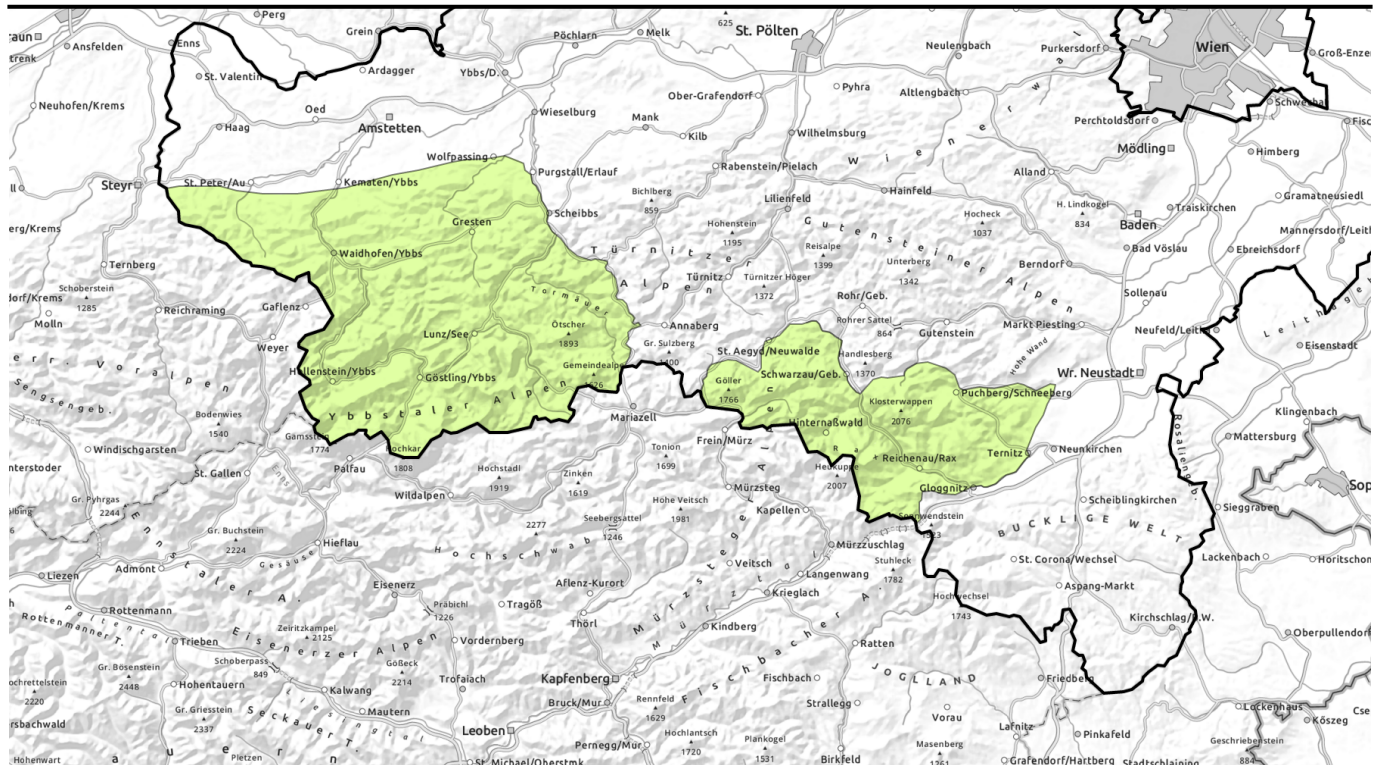




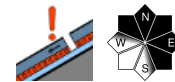
# Lawinenbericht für Freitag, 07.04.2023



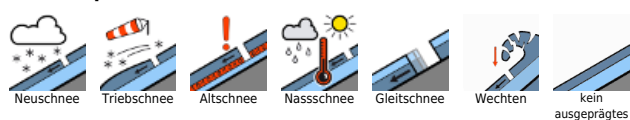
## Geringe Lawinengefahr - stellenweise Altschneeproblem in schneereichen Hängen.



Ybbstaler Alpen, Rax - Schneeberggebiet, Gippel - Goellergebiet



### Lawinprobleme



### Gefahrenstufen



### Exposition

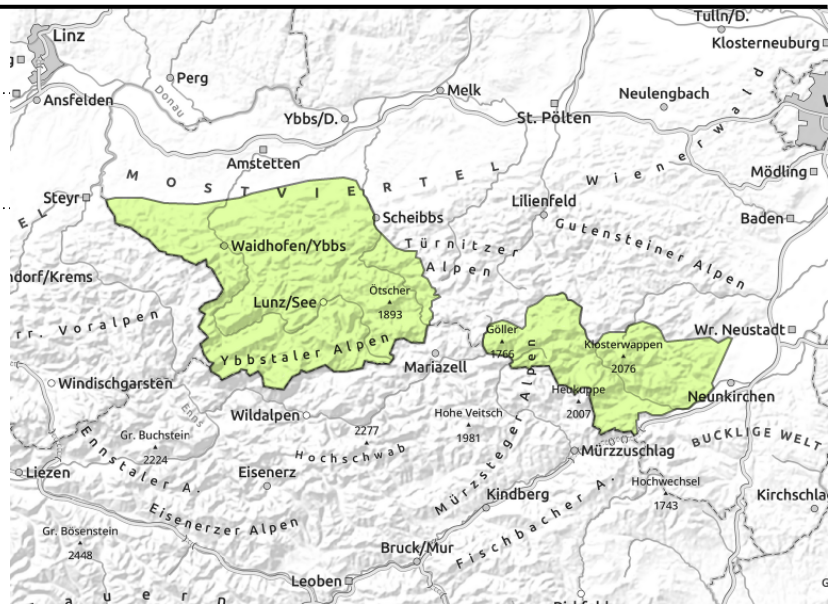


# Lawinenbericht für Freitag, 07.04.2023

**Ybbstaler Alpen, Rax - Schneeberggebiet, Gipfel - Goellergebiet**



an wenigen Stellen im Gelände auslösbar



## Schlechte Sicht und teils ansprechbare Schwachschichten im Altschnee.

Die Lawinengefahr ist allgemein gering, es gibt nur noch wenige Gefahrenstellen im Gelände. In steilen, schneereichen Hängen - im speziellen in den erweiterten Expositionen Nord bis Ost - kann vereinzelt eine Schwachschicht im Altschnee angesprochen werden und somit eine Schneebrettlawine ausgelöst werden. Generell ist die Absturzgefahr größer als die Verschüttungsgefahr.

### Schneedeckenaufbau

Die Schneedecke ist allgemein gut gesetzt, verharscht und stabil. Wo bestehender Altschnee mit Trieb- und Neuschnee vom Wochenbeginn überdeckt wurde, konnte sich in den vergangenen Tagen eine dünne Schicht kantiger Kristalle entwickeln ("kalt auf warm"), welche als Schwachschicht für Schneebrettlawinen in Frage kommen kann. In mittleren und tiefen Lagen ist es größtenteils bereits aper.

### Wetter

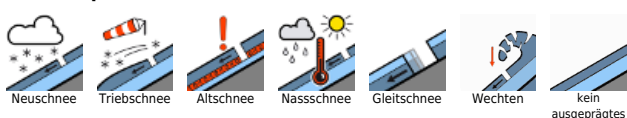
Am Karfreitag stecken die Berggipfel die meiste Zeit in dichten Wolken, in den Ybbstaler Alpen kann es vormittags noch etwas sonnig sein. Die Wolkenfelder breiten sich von Osten her aus und im Bereich Semmering und Wechsel sowie über der Rax kann es zeitweise auch bis auf 700 m Seehöhe schneien. Der Wind kommt aus Nordwest und weht mäßig bis lebhaft. Auf 1500 m Seehöhe erreicht die Temperatur etwa -2 Grad.

In der Nacht auf Ostersonntag breitet sich der Schneefall bis in die Ybbstaler Alpen aus. Am Samstag herrscht tagsüber dichte Bewölkung und verbreitet Schneefall. Insgesamt werden maximal 10 cm Neuschnee erwartet.

### Tendenz

Frohe Ostern! Es wird keine wesentliche Änderung der Lawinengefahr erwartet.

#### Lawinenprobleme



#### Gefahrenstufen



#### Exposition

