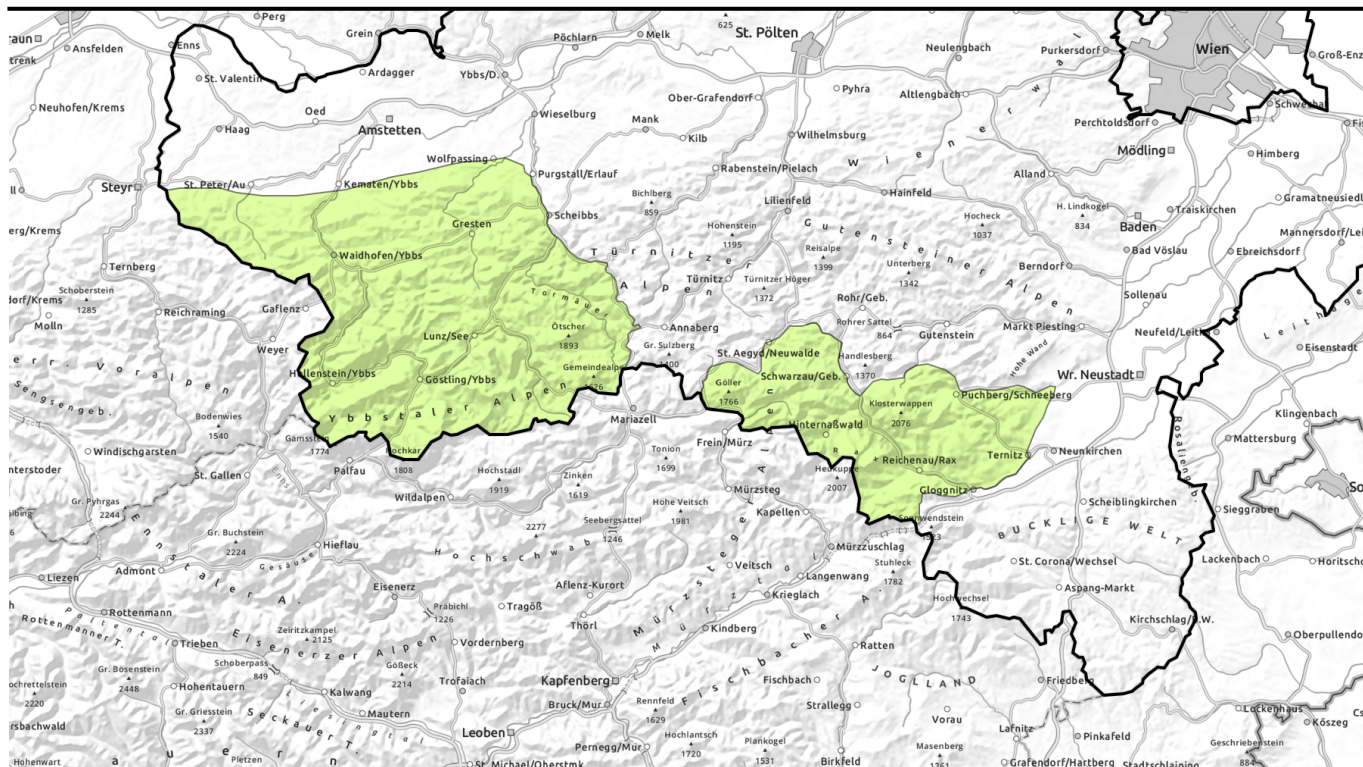




Lawinenbericht für **Mittwoch, 05.04.2023**



Geringe Lawinengefahr - Nur noch vereinzelte Gefahrenstellen durch Tribschnee möglich



Ybbstaler Alpen, Rax - Schneeberggebiet, Gippel - Goellergebiet



Lawinprobleme



Gefahrenstufen



Exposition



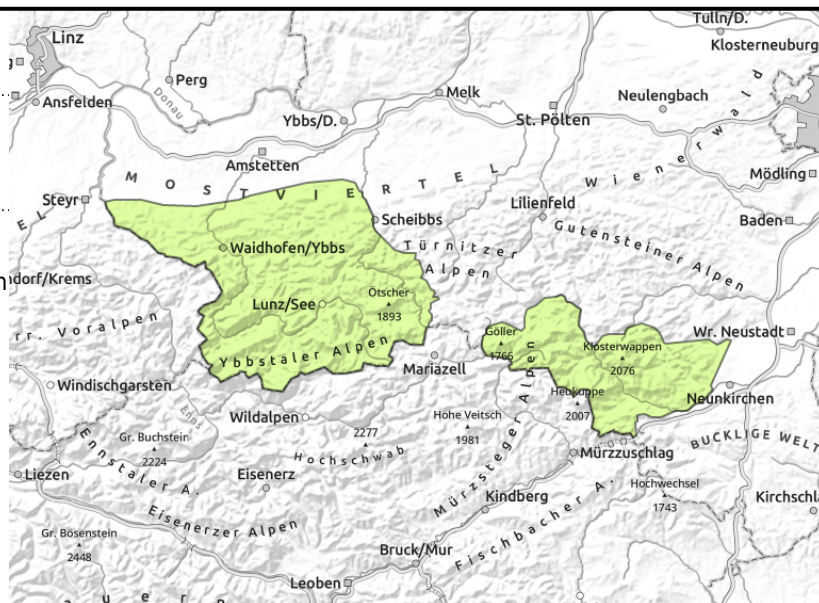


Lawinenbericht für **Mittwoch, 05.04.2023**

Ybbstaler Alpen, Rax - Schneeberggebiet, Gippel - Goellergebiet



dünne und kleinräumige Tribschneepakete, an wenigen Stellen in den Hochlagen auslösbar



Geringe Lawinengefahr - nur vereinzelte Tribschneelinsen

Die Lawinengefahr ist allgemein gering, es gibt nur noch wenige Gefahrenstellen im Gelände. Vereinzelt lagert noch Tribschnee hinter Geländekanten sowie in Rinnen und Mulden der Hochlagen, hier kann eine Schneebrettauslösung durch große Zusatzbelastung noch nicht ausgeschlossen werden. Es überwiegt die Absturzgefahr vor der Verschüttungsgefahr.

Schneedeckenaufbau

Die Altschneedecke ist allgemein gut gesetzt und stabil. Die Verbindung von kleinräumigen Tribschneelinsen zum Altschnee ist meist gut. Vereinzelt könnten noch weichere Schichten in den Tribschneelinsen bestehen, welche als Schwachschicht in Frage kommen. Unter dem Tribschnee ist die Schneedecke auch in den Hochlagen bereits feucht gewesen und nun stabil. In mittleren und tiefen Lagen ist es großteils bereits aper oder nur noch eine stark durchbrochene Schneedecke vorhanden.

Wetter

Zunächst gibt es noch längere sonnige Abschnitte, nachmittags ziehen von Norden her aber Wolkenfelder auf. Der Höhenwind weht mäßig, am Alpenostrand auch noch teils lebhaft aus Nord. Die Temperaturen bewegen sich in 1500m Seehöhe um minus 7 Grad.

Am Donnerstag ist es ganztags recht sonnig, nachmittags ziehen dichtere Wolkenfelder auf. Es weht lebhafter Wind aus nordwestlicher bis nördlicher Richtung. In 1500m Höhe liegt die Temperatur um minus 4 Grad.

Tendenz

Keine wesentliche Änderung der Lawinengefahr.

Lawinenprobleme



Gefahrenstufen



Exposition

