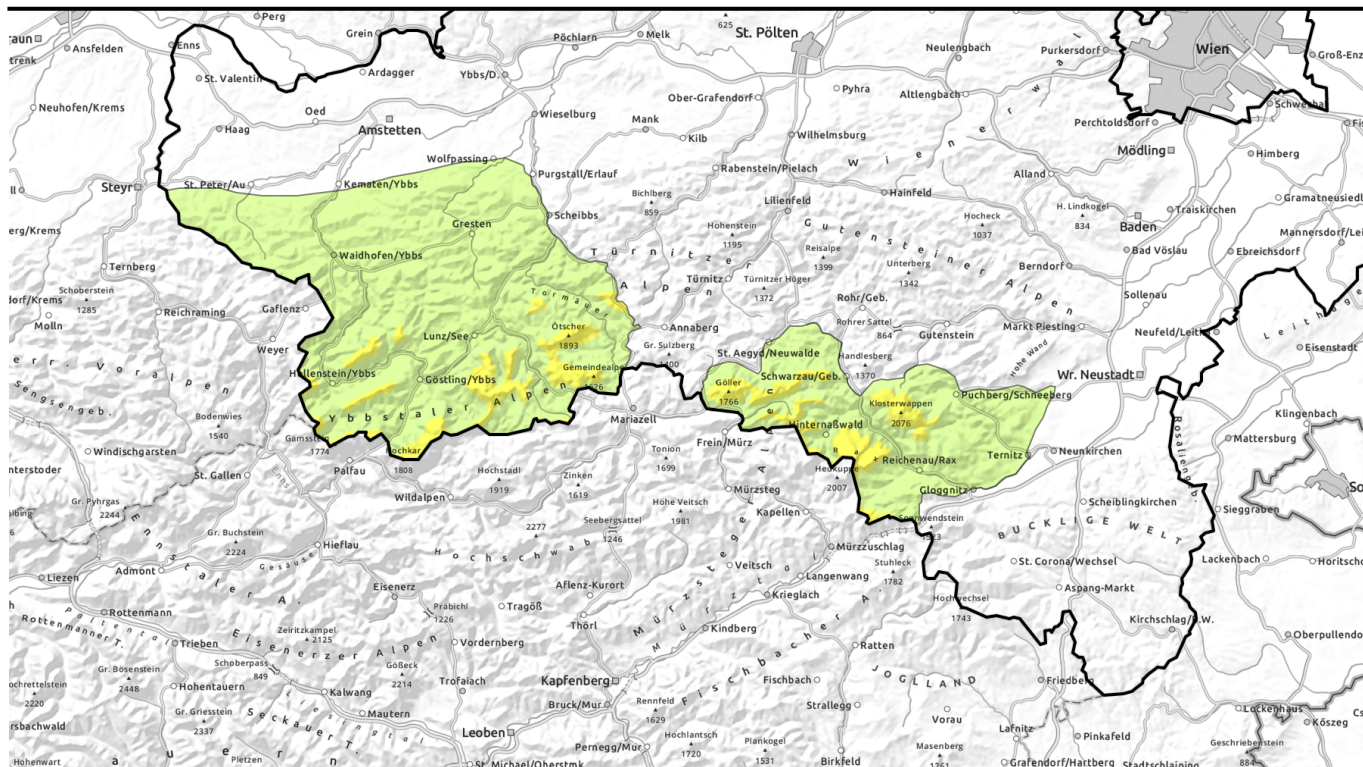




Lawinenbericht für Montag, 27.03.2023



Orkanartiger Wind und frischer Triebschnee!



Gipfel - Goellergebiet, Rax - Schneeberggebiet, Ybbstaler Alpen



Lawinprobleme



Gefahrenstufen



Exposition



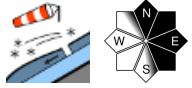


Lawinenbericht für Montag, 27.03.2023

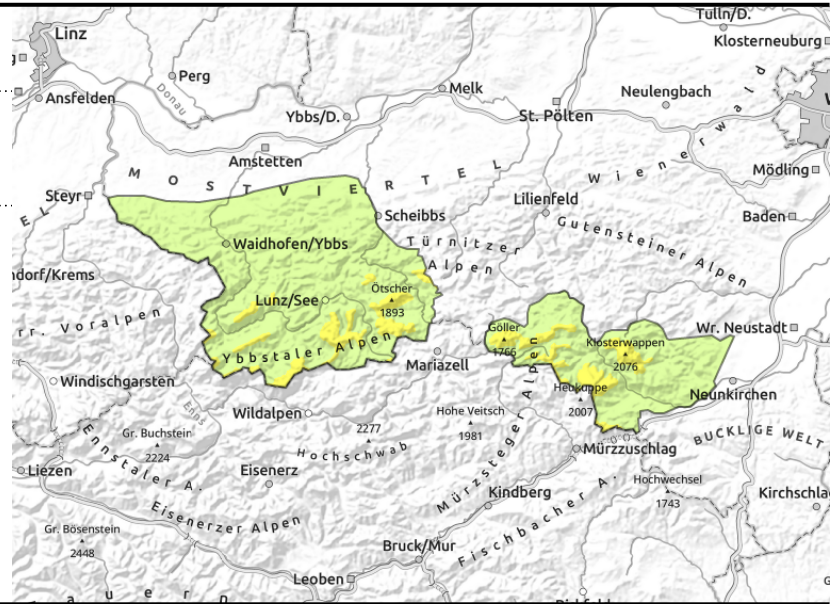
Gipfel - Goellergebiet, Rax - Schneeberggebiet, Ybbstaler Alpen



Waldgrenze



in Rinnen und steilen Mulden



Mäßige Lawinengefahr oberhalb der Waldgrenze!

Die Lawinengefahr ist oberhalb der Waldgrenze mäßig, darunter ist sie gering. Das Schneedeckenfundament ist stabil, allerdings sorgt frischer Tribschnee für Gefahrenstellen. Der frische Tribschnee ist dort, wo ein Schneedeckenfundament vorhanden ist, störanfällig und an einigen Stellen können durch geringe Zusatzbelastung Schneebrettlawinen ausgelöst werden. Gefahrenstellen sind hauptsächlich steile, schattige Einfahrten zu Rinnen und generell frisch mit Tribschnee beladenen Hänge im erweiterten Ostsektor.

Schneedeckenaufbau

Auf ein stabiles, aber geringmächtiges Schneedeckenfundament lagert sich in den Expositionen Ost bis Süd frischer Tribschnee ab. In den südlichen Expositionen fällt der Neuschnee oft auch auf aperen Boden. Der frische Tribschnee ist dort, wo ein Schneedeckenfundament vorhanden ist, teilweise störanfällig. Das Schneedeckenfundament ist südseitig bis über 2000 m nicht mehr geschlossen. Nordseitig existiert in den Hochlagen noch ein geschlossenes Fundament.

Wetter

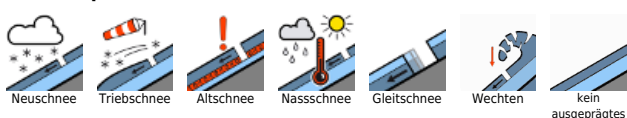
Der Montag bringt eine kräftige Kaltfront in das Niederösterreichische Bergland. Die Temperaturen in 1500 m sinken im Laufe des Tages auf -8 Grad, die Schneefallgrenze sinkt auf etwa 300 m und der Wind weht orkanartig aus Nordwest. Es fällt bis zu 25 cm Neuschnee, wobei die größten Mengen in den Ybbstaler Alpen erwartet werden.

Am Dienstag bleibt es äußerst stürmisch und kalt, der Niederschlag lässt aber nach.

Tendenz

Die tiefen Temperaturen konservieren das Tribschneeproblem - vorerst keine Änderung der Lawinengefahr.

Lawinenprobleme



Gefahrenstufen



Exposition

