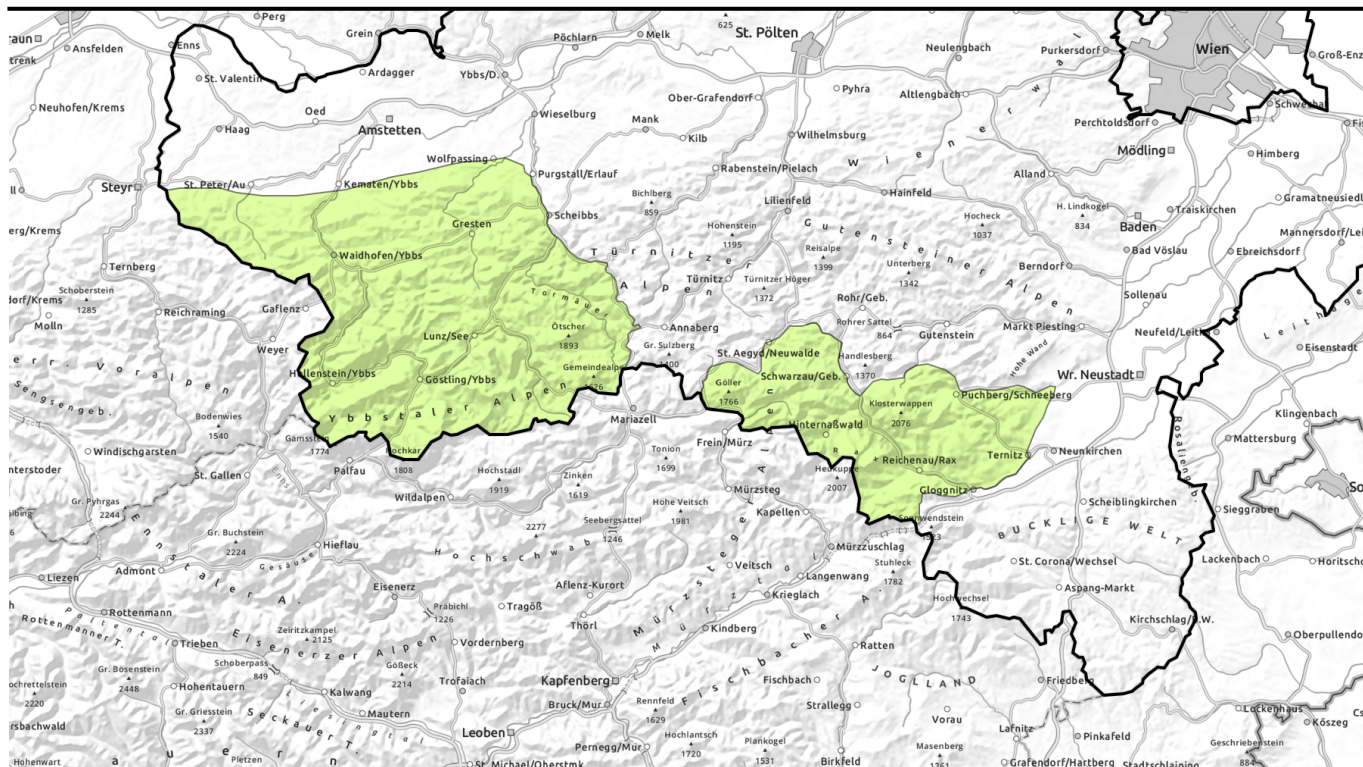




Lawinenbericht für Sonntag, 26.03.2023



Geringe Lawinengefahr



Gippel - Goellergebiet, Rax - Schneeberggebiet, Ybbstaler Alpen



Lawinenprobleme



Gefahrenstufen



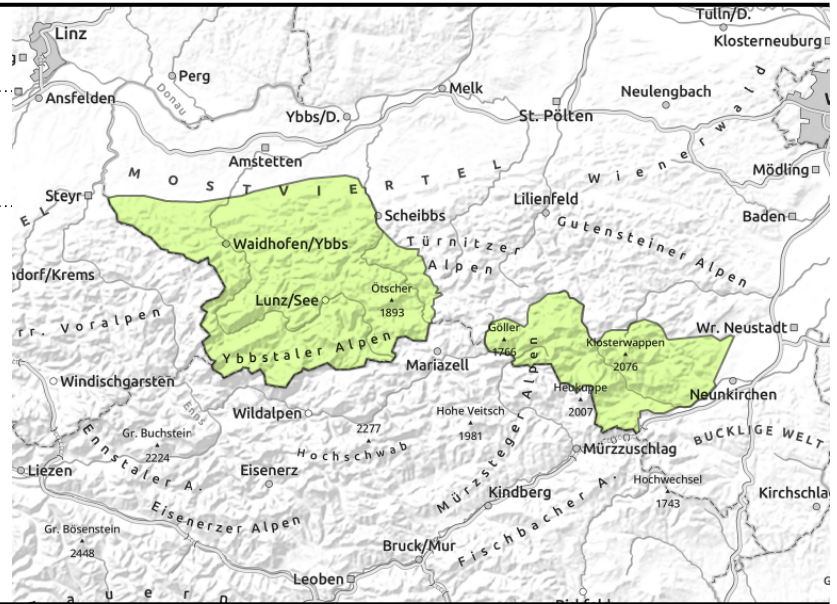
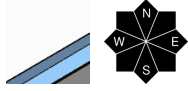
Exposition





Lawinenbericht für Sonntag, 26.03.2023

Gipfel - Goellergebiet, Rax - Schneeberggebiet, Ybbstaler Alpen



Geringe Lawinengefahr, nur noch wenig Schnee

Die Lawinengefahr ist generell gering. Durch die Abkühlung konnte sich die nasse Schneedecke ein wenig stabilisieren. Vereinzelt sind aber kleine Gleitschneelawinen aus steilem Grasmattengelände der Hochlagen möglich. Für die meisten Skitouren liegt mittlerweile zu wenig Schnee.

Schneedeckenaufbau

Die Schneedecke ist südseitig bis über 2000 m nicht mehr geschlossen. Nordseitig existiert in den Hochlagen noch eine geschlossene Schneedecke. Das Schneedeckenfundament ist bereits isotherm und meist nass. Durch die Abkühlung bildet sich in den Hochlagen eine Harschkruste. Die Ausaperung schreitet dennoch voran.

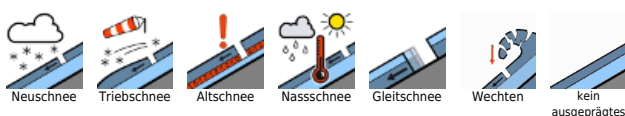
Wetter

Der Sonntag startet noch mit einigen Sonnenfenstern, es zieht aber rasch zu und am Nachmittag beginnt es bei einer Schneefallgrenze von etwa 1400 m zunächst noch unergiebig zu schneien. Der Wind weht lebhaft aus Westen und die Temperaturen in 1500 m schwanken zwischen -1 und +3 Grad. In der Nacht auf Montag erreicht uns eine Kaltfront, die Abkühlung, Sturm und Neuschnee bringt.

Tendenz

Stürmischer Wind und Neuschnee lassen frischen Tribschnee entstehen. Die Lawinengefahr steigt etwas an.

Lawinprobleme



Gefahrenstufen



Exposition

