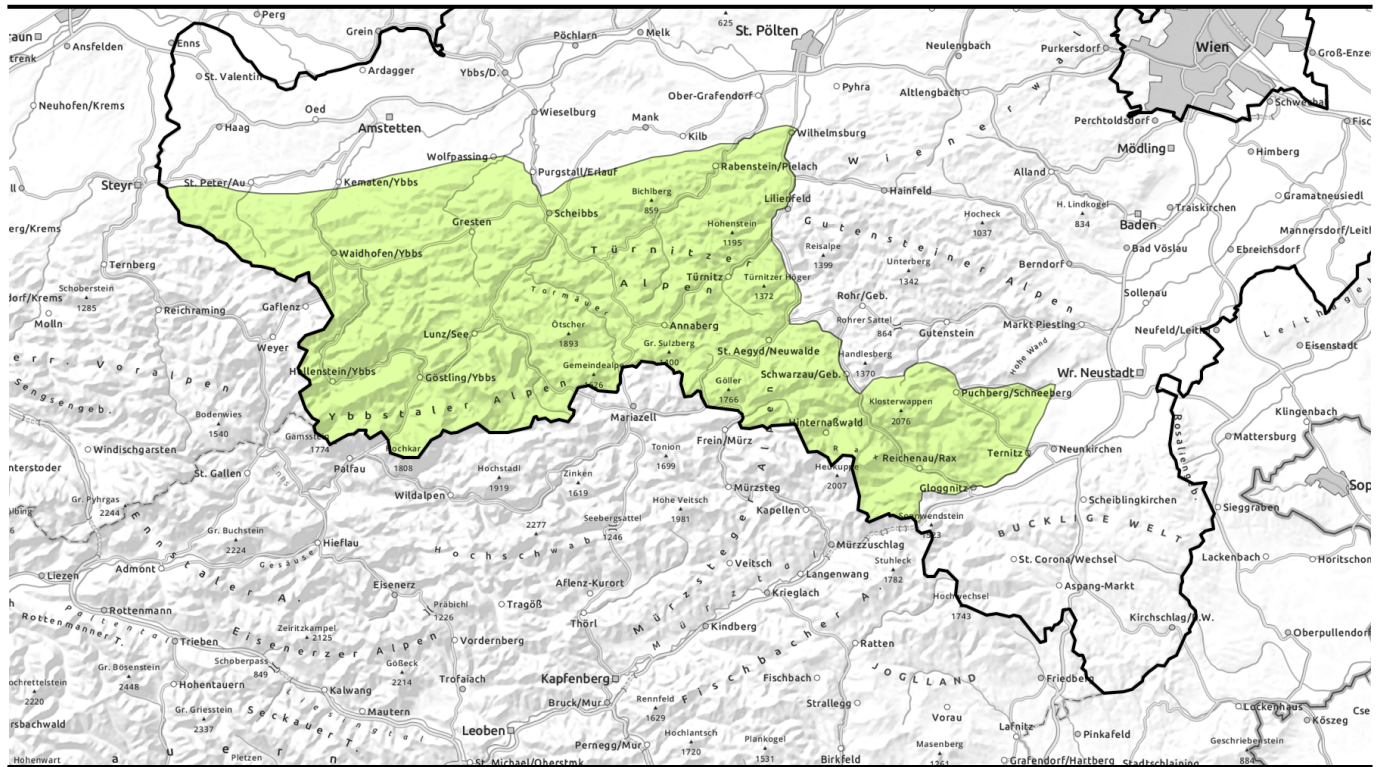




# Lawinenbericht für Freitag, 17.03.2023



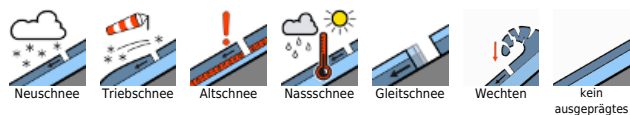
## Temperaturanstieg mit lebhaftem Südföhn - Nassschnee!



Gippel - Goellergebiet, Tuernitzer Alpen, Rax - Schneeberggebiet, Ybbstaler Alpen



### Lawinprobleme



### Gefahrenstufen



### Exposition



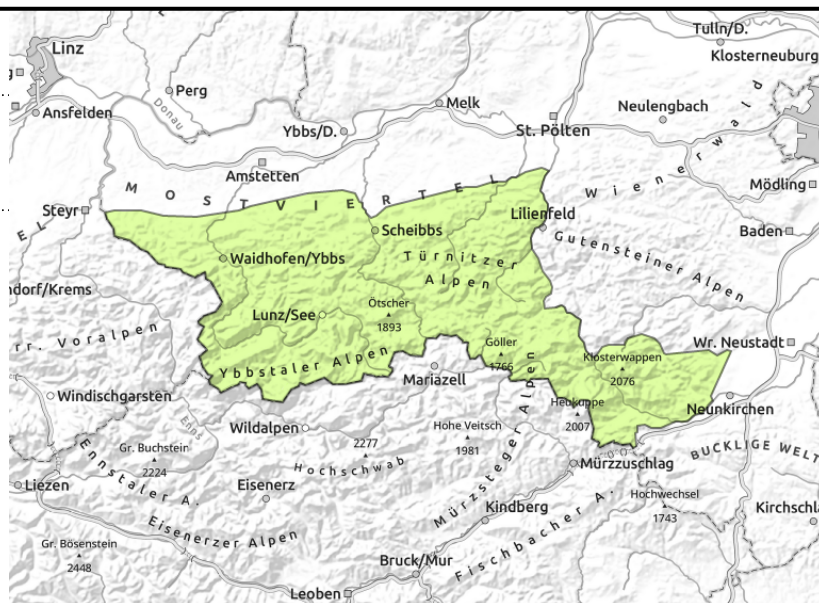


# Lawinenbericht für Freitag, 17.03.2023

Gipfel - Goellergebiet, Tuernitzer Alpen, Rax - Schneeberggebiet, Ybbstaler Alpen



starker Erwärmungsimpuls, spontane Lawinenaktivität



## Spontane Nassschneelawinen aus steilem Gelände möglich.

Die Lawinengefahr wird generell mit gering bewertet. Der frische Tribschnee der letzten Tage konnte sich gut setzen und entspannen. Mit der Erwärmung und Einstrahlung kann es aus steilen, insbesondere frisch eingeschneiten Hängen zu spontanen, nassen Locker- oder Schneebrettlawinen kommen. Die Gefahrenstellen werden im Tagesverlauf eher mehr.

### Schneedeckenaufbau

Das Schneedeckenfundament ist großteils verharscht und stabil, aber mit der Erwärmung werden die oberen Schneeschichten rasch feucht und das Schneepaket an tieferliegenden Krusten instabil. In mittleren und tiefen Lagen ist keine durchgehende Schneedecke mehr vorhanden.

### Wetter

Am Freitag scheint überwiegend die Sonne, nur ausgedehnte hohe Wolkenfelder können den sonnigen Eindruck zeitweise trüben. Mit lebhaftem Südföhn wird es deutlich wärmer, die Temperaturen liegen in 1500 m um +8 Grad, in 2000 m bei +5 Grad. Am Samstag wird es strahlend sonnig und es bleibt frühlingshaft auf den Bergen.

### Tendenz

Der Schnee apert recht rasch aus, die Lawinensituation ändert sich nicht wesentlich.

#### Lawinenprobleme



#### Gefahrenstufen



#### Exposition

