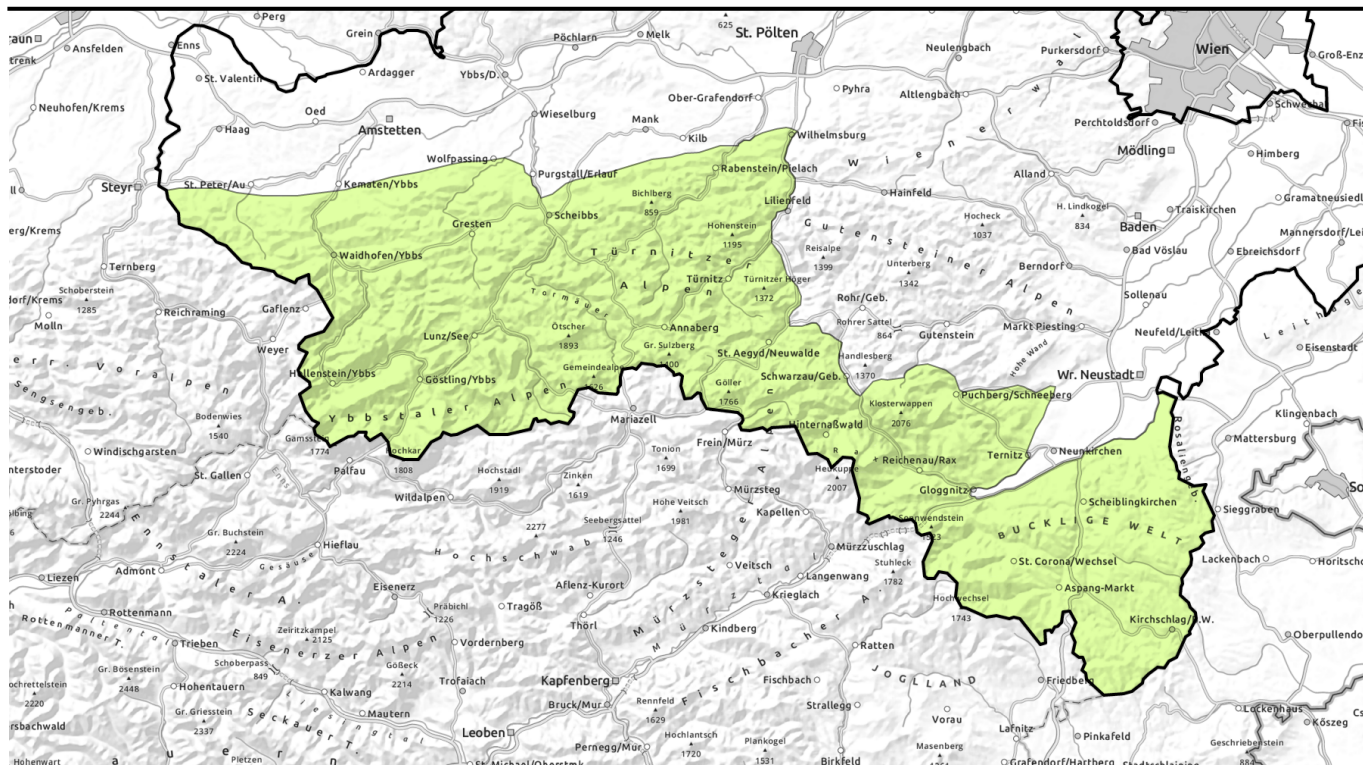




# Lawinenbericht für Sonntag, 12.03.2023



## Geringe Lawinengefahr, aber vereinzelte Gefahrenstellen durch Tribschnee in den Hochlagen!



Ybbstaler Alpen, Tuernitzer Alpen, Rax - Schneeberggebiet, Gippel - Goellergebiet, Semmering - Wechselgebiet



### Lawinprobleme



### Gefahrenstufen



### Exposition



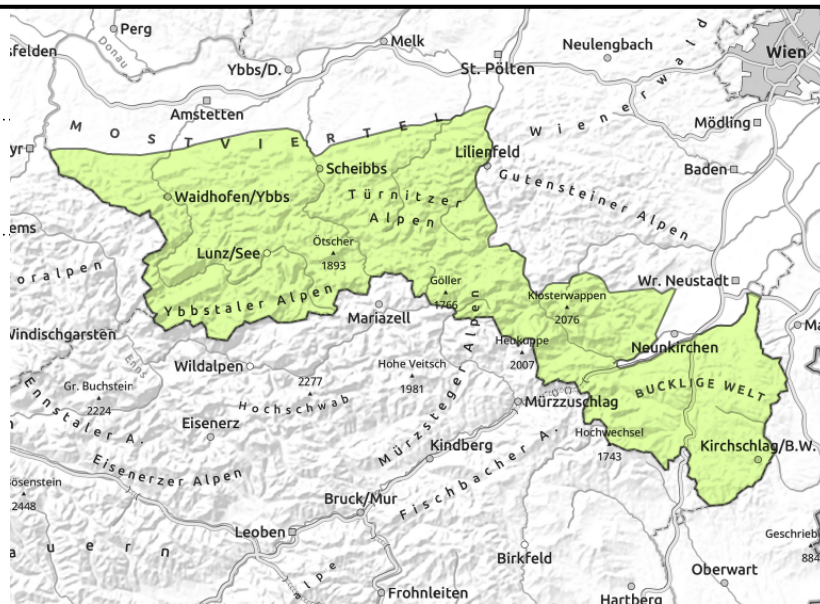


# Lawinenbericht für Sonntag, 12.03.2023

**Ybbstaler Alpen, Tuernitzer Alpen, Rax -  
Schneeberggebiet, Gippel - Goellergebiet,  
Semmering - Wechselgebiet**



dünne und kleinräumige  
Tribschneepakete,  
exponiertes Gelände ist  
abgeweht



## Geringe Lawinengefahr - vereinzelte Gefahrenstellen durch Tribschnee - weiterhin die Absturzgefahr beachten!

Die Lawinengefahr ist gering. Dennoch ist auf vereinzelte, dünne Tribschneelinsen in Einfahrten zu steilen Rinnen und Mulden zu achten. Diese sind vor allem im erweiterten Ostsektor störanfällig. Exponierte Bereiche sind oft hart und vereist, hier besteht Absturzgefahr.

### Schneedeckenaufbau

Auf einer windbearbeiteten und durch die Abkühlung meist verharschten Schneeoberfläche haben sich durch den stürmischen Wind vereinzelt dünne Tribschneelinsen gebildet, die mitunter nicht ausreichend mit der Altschneedecke verbunden sind. Darunter ist die Schneedecke weitgehend stabil und kompakt, aber bis in höhere Lagen bereits feucht. Exponierte Bereiche der Hochlagen sind nach wie vor abgeweht und oft vereist. In tiefen bis mittleren Lagen existiert verbreitet keine geschlossene Schneedecke mehr.

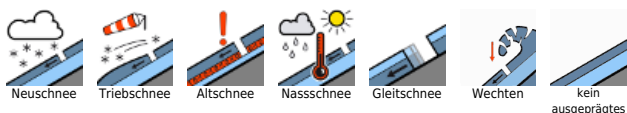
### Wetter

Am Sonntag lässt der Westwind tagsüber nach, bevor er am Abend wieder stürmisch wird. Vor allem am Vormittag lässt sich immer wieder die Sonne blicken, ab Mittag überwiegen wieder die Wolken. Die Temperaturen in 1500 m steigen im Laufe des Tages von -8 Grad in der Früh auf etwa -2 Grad am Abend.

### Tendenz

Am Montag dreht die Strömung auf Südwest und es wird deutlich milder. Das Tribschneeproblem lässt nach, die Ausaperung schreitet weiter voran und die Lawinengefahr bleibt gering.

#### Lawinenprobleme



#### Gefahrenstufen



#### Exposition

