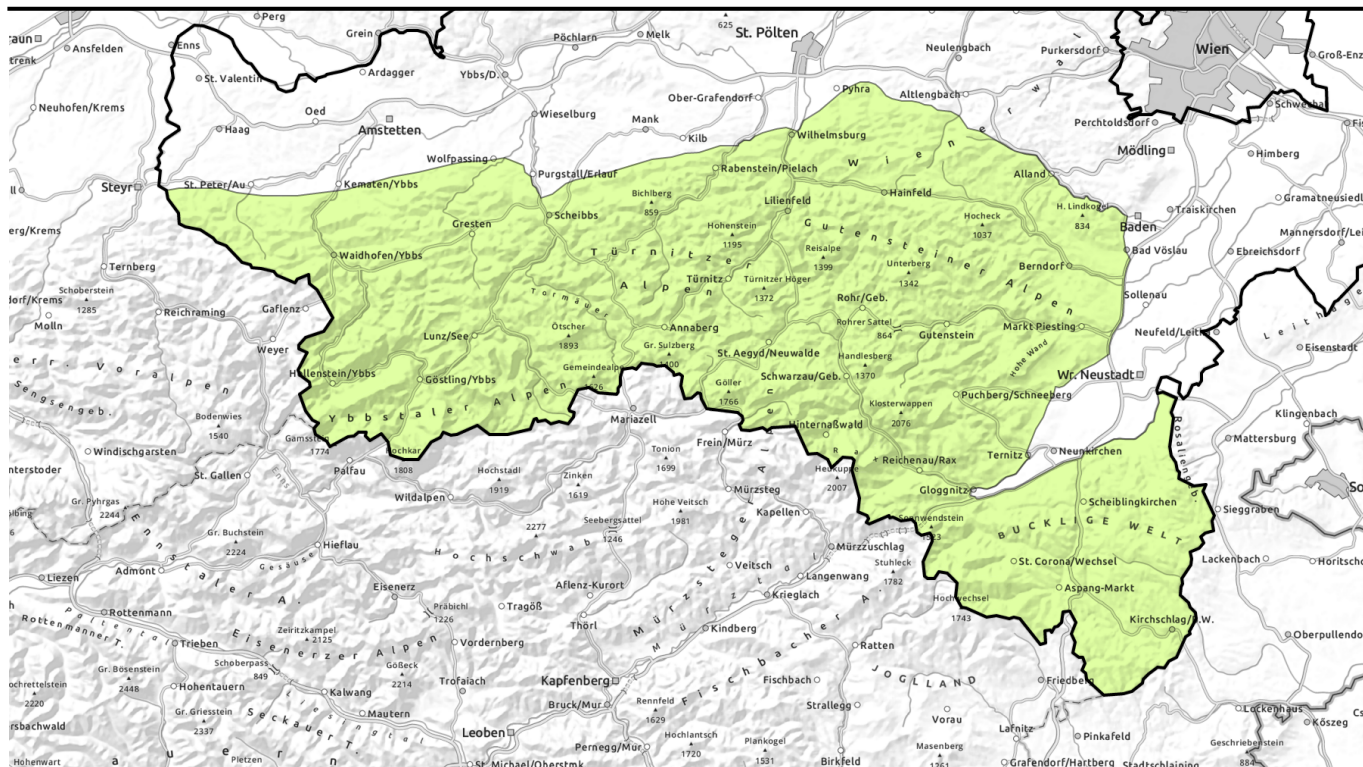




# Lawinenbericht für Samstag, 11.03.2023



## Abkühlung und Sturm! Nur vereinzelt frische Gefahrenstellen durch Tribschnee!



Ybbstaler Alpen, Tuernitzer Alpen, Gutensteiner Alpen, Rax - Schneeberggebiet, Gippel - Goellergebiet, Semmering - Wechselgebiet



### Lawinenprobleme



### Gefahrenstufen



### Exposition

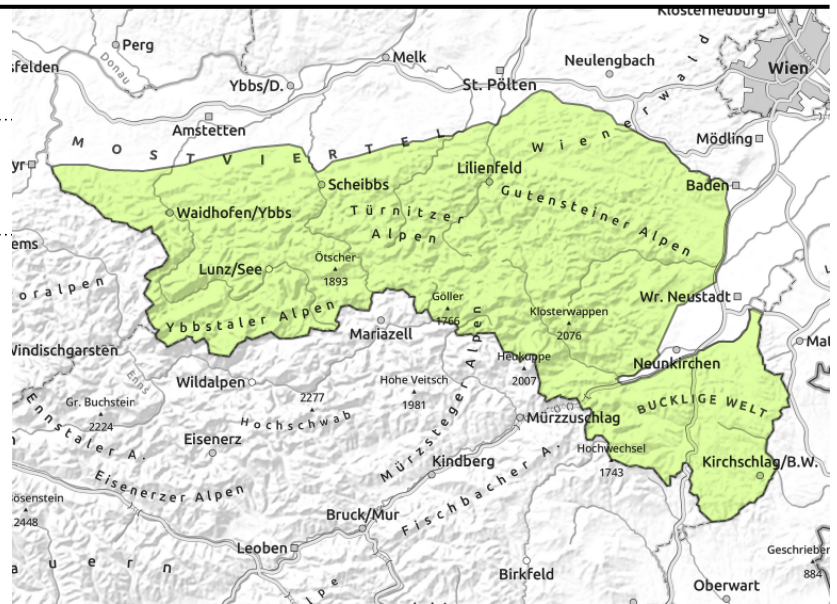


# Lawinenbericht für **Samstag, 11.03.2023**

**Ybbstaler Alpen, Türnitzer Alpen, Gutensteiner Alpen, Rax - Schneeberggebiet, Gippel - Goellergebiet, Semmering - Wechselgebiet**



dünne und kleinräumige Tribschneepakete, exponiertes Gelände ist abgeweht



## **Geringe Lawinengefahr - vereinzelt frische Gefahrenstellen - weiterhin die Absturzgefahr beachten!**

Die Lawinengefahr ist gering. Dennoch ist vereinzelt auf frische, dünne Tribschneelinsen hinter Geländekanten und in Einfahrten zu steilen Rinnen und Mulden zu achten. Diese sind vor allem im erweiterten Ostsektor störanfällig. Exponierte Bereiche sind oft hart und vereist, hier besteht Absturzgefahr.

### **Schneedeckenaufbau**

Auf eine windbearbeitete und durch die Abkühlung meist verharschte Schneeoberfläche können sich mit stürmischem Wind und etwas Neuschnee dünne, frische Tribschneelinsen ausbilden, die mitunter nicht ausreichend mit der Altschneedecke verbunden sind. Generell ist die Schneedecke weitgehend stabil und kompakt. Das Schneedeckenfundament ist bis in höhere Lagen feucht. Exponierte Bereiche der Hochlagen sind nach wie vor abgeweht und oft vereist. In tiefen bis mittleren Lagen existiert verbreitet keine geschlossene Schneedecke mehr.

### **Wetter**

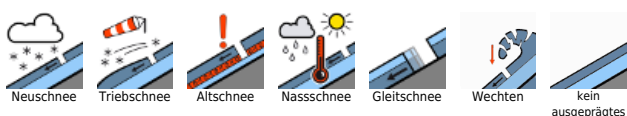
Wetterumstellung in der Nacht auf Samstag! Die Niederösterreichischen Alpen liegen tagsüber in einer kräftigen Nordwestströmung unter Kaltluftzufuhr. Es ist sehr wechselhaft, es ziehen immer wieder dichtere Wolkenfelder durch, die speziell in den Ybbstaler- und Türnitzer Alpen zu Schnee- und Graupelschauer führen. Der Wind dreht auf Nordwest und wird stürmisch, exponiert werden auch Böen mit Orkanstärke erreicht. Das Temperaturniveau sinkt markant ab, in 2000m werden nur mehr Mittagswerte um -11 Grad, in 1500m um -8 Grad und in 1000m Werte um -3 Grad erreicht.

### **Tendenz**

Der Sonntag gestaltet sich wechselhaft, tagsüber aber noch kalt. Der Wind lässt deutlich nach. Spätestens am Abend werden die Wolke im Vorfeld einer Warmfront dichter und es gibt etwas Niederschlag. Zu Wochenbeginn ist es deutlich milder.

An der Lawinengefahr ändert sich vorerst wenig. Mit der Erwärmung Anfang nächster Woche nimmt die An- und Durchfeuchtung der Schneedecke (Nassschneeproblem) wieder zu.

#### **Lawinenprobleme**



#### **Gefahrenstufen**



#### **Exposition**

