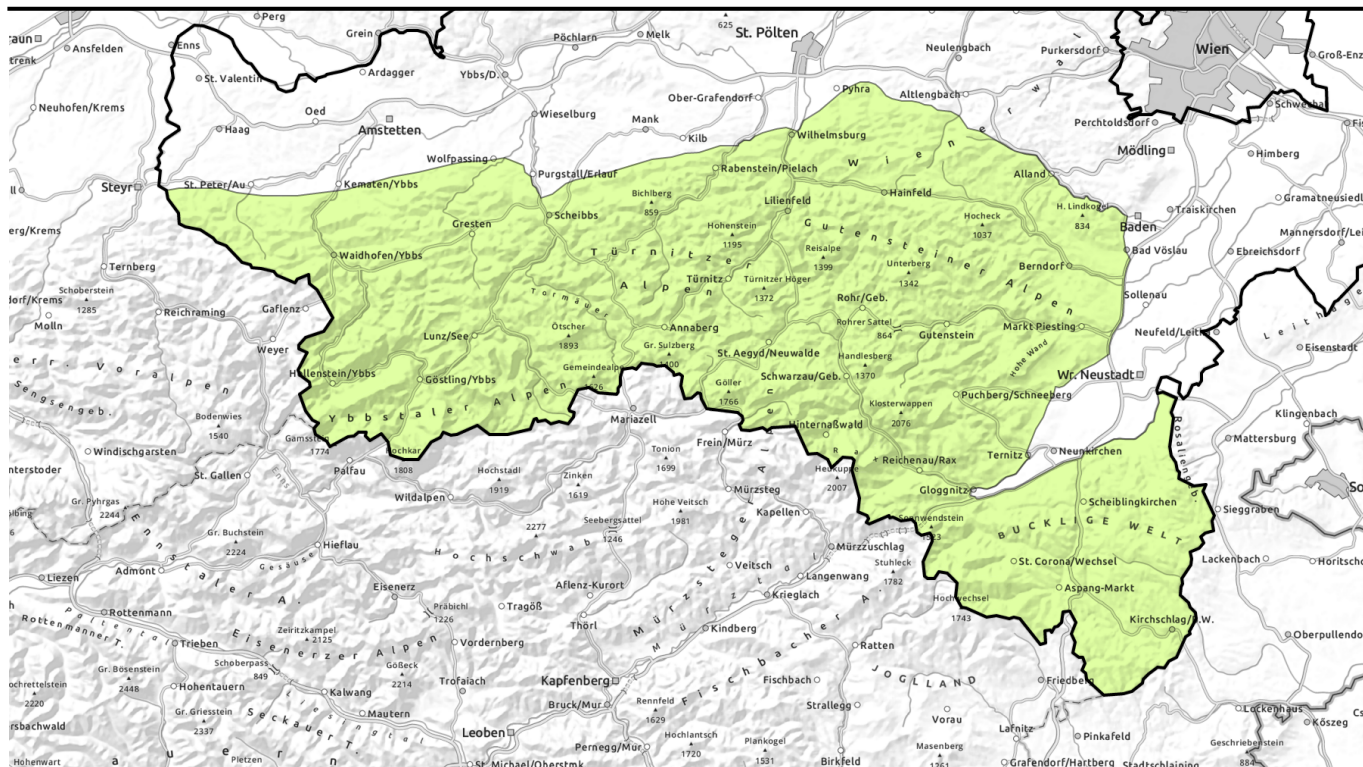


Lawinenbericht für Freitag, 10.03.2023



Geringe Lawinengefahr - stürmisches Bergwetter!



Ybbstaler Alpen, Tuernitzer Alpen, Gutensteiner Alpen, Rax -
Schneeberggebiet, Gippel - Goellergebiet, Semmering - Wechselgebiet



Lawinprobleme



Gefahrenstufen

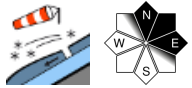


Exposition

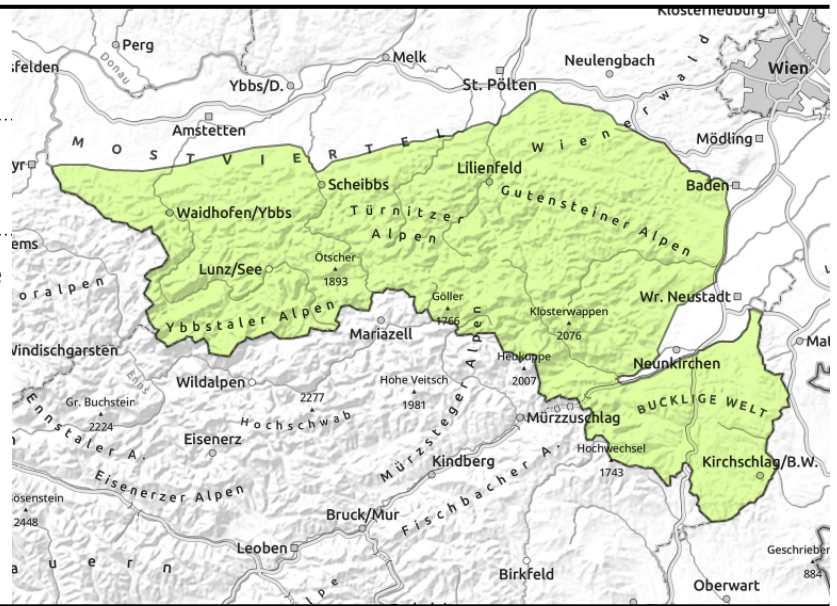


Lawinenbericht für Freitag, 10.03.2023

Ybbstaler Alpen, Tuernitzer Alpen, Gutensteiner Alpen, Rax - Schneeberggebiet, Gippel - Goellergebiet, Semmering - Wechselgebiet



an wenigen Stellen im Gelände



Nur vereinzelte Gefahrenstellen in höheren Lagen - weiterhin die Absturzgefahr im Steilgelände beachten!

Die Lawinengefahr ist gering. Es gibt kaum Gefahrenstellen, vereinzelt existieren dünne Tribschneelinsen hinter Geländekanten und in Einfahrten zu extrem steilen Rinnen und Mulden höhergelegener Schattseiten, die ausgelöst werden können. Exponierte Bereiche sind oft hart und vereist, hier besteht Absturzgefahr.

Schneedeckenaufbau

Die Schneeoberfläche ist vom starken Windeinfluss geprägt, Plateaus und exponierte Bereiche sind abgeweht bzw. hart und eisig. Generell ist die Schneedecke weitgehend stabil, das Schneedeckenfundament ist bis in hohe Lagen feucht. In den Schattseiten existieren vereinzelt dünne Tribschneelinsen die aber nur vereinzelt störanfällig sind. Zeitweise führen Sonne und diffuse Strahlung zu einer Anfeuchtung der Schneedecke. Exponierte Bereiche der Hochlagen sind nach wie vor abgeweht und oft vereist. Tiefere bis mittlere Lagen apert weiter aus.

Wetter

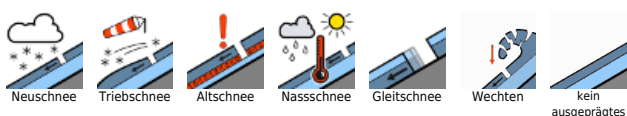
Am Freitag ist das Bergwetter in Niederösterreich zu Beginn oft noch freundlich und windärmer. Nach und nach werden die Wolken aber immer dichter und der Wind aus westlichen Richtungen legt abermals zu, am Nachmittag kann es auf den Bergen wiederholt stürmisch werden. Das Temperaturniveau beginnt am Nachmittag zu sinken. In 2000m werden am Nachmittag Werte um -1 Grad, in 1500m um +3 Grad und in 1000m Werte um +5 Grad erreicht. In der Nacht auf Samstag erfolgt ein deutlicher Temperaturrückgang.

Tendenz

Am Wochenende ist es deutlich kühler als zuletzt. Dazu am Samstag stürmischer Westwind bei unbeständigem Wetter, kurze Schnee- und Graupelschauer können speziell bis Mittag immer wieder durchziehen. Am Sonntag Wetterberuhigung, im Tagesverlauf wird es durch milder aber auch zunehmend bewölkt.

An der Lawinengefahr ändert sich wenig.

Lawinenprobleme



Gefahrenstufen



Exposition

