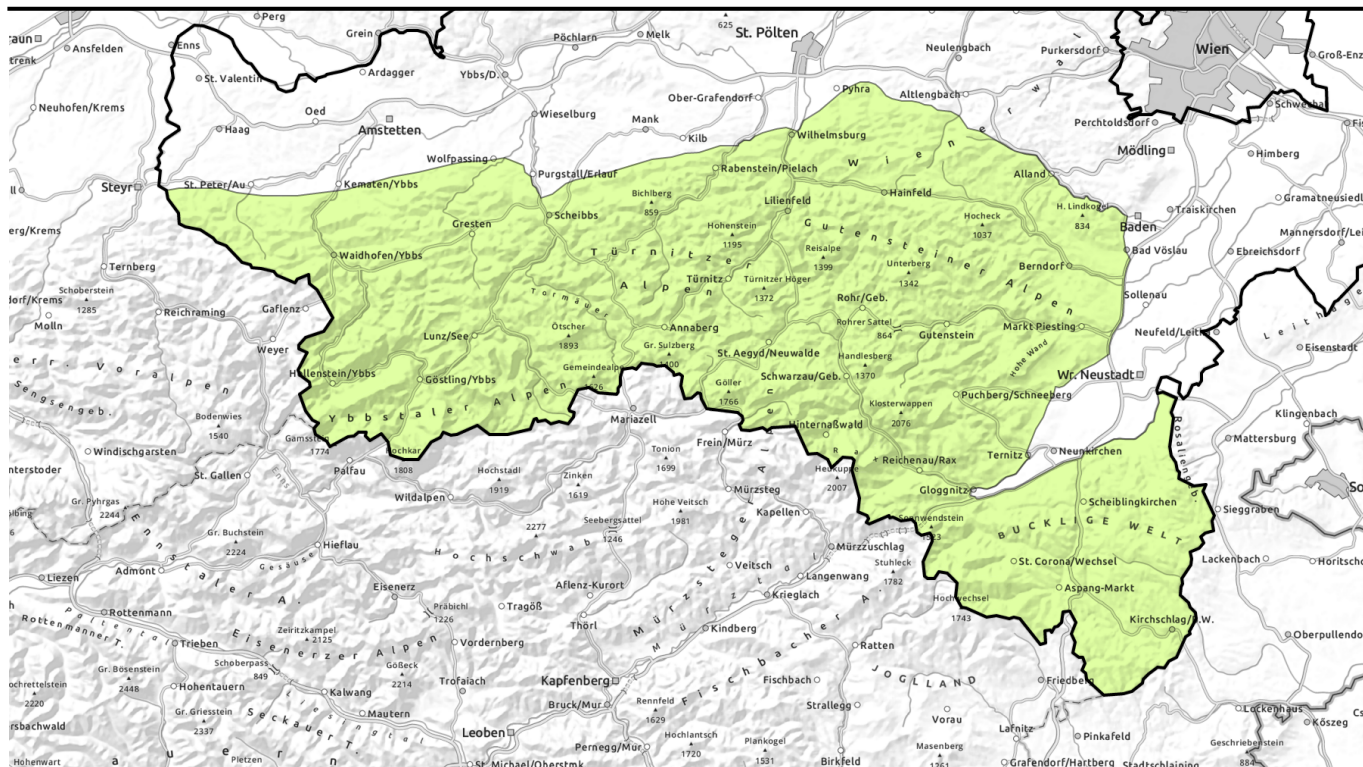




Lawinenbericht für **Donnerstag, 09.03.2023**



Geringe Lawinengefahr - wenig Gefahrenstellen für Lawinen - mild und stürmisch!



Ybbstaler Alpen, Tuernitzer Alpen, Gutensteiner Alpen, Rax - Schneeberggebiet, Gippel - Goellergebiet, Semmering - Wechselgebiet



Lawinprobleme



Gefahrenstufen



Exposition



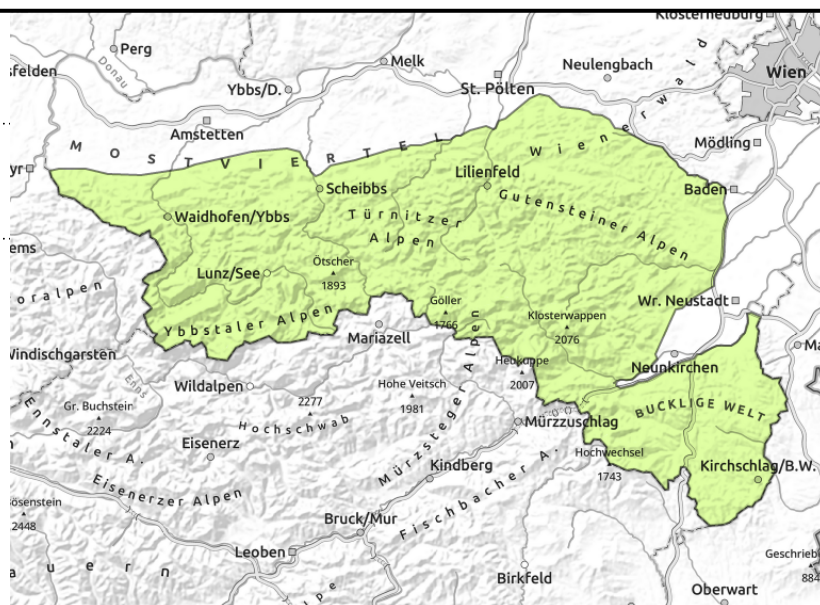


Lawinenbericht für **Donnerstag, 09.03.2023**

Ybbstaler Alpen, Tuernitzer Alpen, Gutensteiner Alpen, Rax - Schneeberggebiet, Gippel - Goellergebiet, Semmering - Wechselgebiet



an wenigen Stellen im Gelände auslösbar



Vereinzelt frische Tribschneelinsen in höheren Lagen sowie Absturzgefahr im Steilgelände beachten

Die Lawinengefahr ist gering. Einige wenige Gefahrenstellen in Form von frischen, dünnen Tribschneelinsen existieren hinter Geländekanten und in Einfahrten zu extrem steilen Rinnen und Mulden höhergelegener Schattseiten. Sie können vereinzelt ausgelöst werden. Kleine nasse Lockerschneerutsche aus extrem steilem felsdurchsetztem Gelände sind vereinzelt möglich. Exponierte Bereiche sind oft hart und vereist, hier besteht Absturzgefahr.

Schneedeckenaufbau

Die oft vom Wind bearbeitete Schneedecke ist weitgehend stabil, das Schneedeckenfundament bis in höhere Lagen schon feucht. Mit stürmischem Westwind können sich in den Schattseiten dünne Tribschneelinsen auf einer noch lockeren (Kältereserven) Schneeoberfläche ablagern. Sonne und diffuse Strahlung sowie etwas Regen führen zudem zu einer Anfeuchtung der Schneedecke. Exponierte Bereiche der Hochlagen sind nach wie vor abgeweht und oft vereist. Tiefere bis mittlere Lagen apert weiter aus.

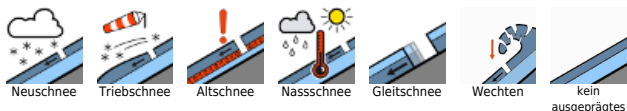
Wetter

In eine weiterhin kräftige Westströmung eingelagerte schwache Störung sorgt in der ersten Tageshälfte für dichtere Wolken und immer wieder durchziehende Schnee-, Graupel- und Regenschauer bei einer Schneefallgrenze um 1600m. Ab Mittag Nimmt die Schauerneigung ab und es lockert immer öfter auf. Der Wind aus westlichen Richtungen ist auf den Bergen weiterhin stark bis stürmisch, tendenziell nimmt er am Nachmittag etwas ab. Es bleibt mild, das Temperaturniveau sinkt in der Höhe im Tagesverlauf nur leicht. In 2000m werden am Nachmittag Werte um den Gefrierpunkt, in 1500m um +4 Grad und in 1.000m Werte um +7 Grad erreicht.

Tendenz

Der Freitag gestaltet sich durchaus freundlich, erst am Nachmittag werden die Wolken allorts dichter und der Westwind legt wieder zu. In der Nacht auf Samstag kühlt es aus heutiger Sicht bei stürmischem Nordwestwind deutlich ab, es bleibt aber weitgehend trocken.

Lawinprobleme



Gefahrenstufen



Exposition



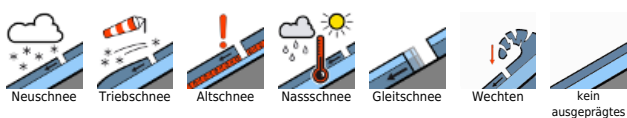
ausgegeben am 08.03.2023, 18:00 Uhr von Gernot Zenkl



Lawinenbericht für **Donnerstag, 09.03.2023**

An der Lawinengefahr ändert sich wenig.

Lawinprobleme



Gefahrenstufen



Exposition

