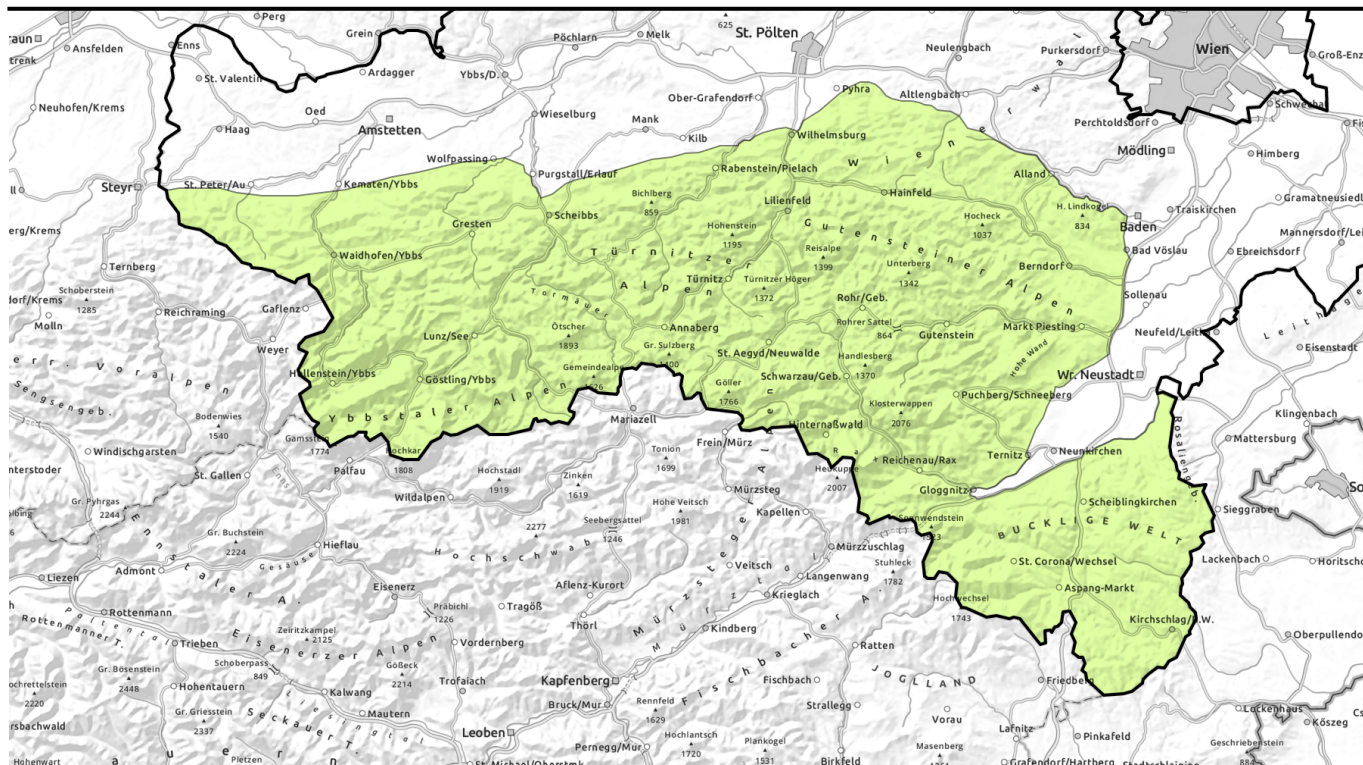




# Lawinenbericht für Montag, 06.03.2023



## Geringe Lawinengefahr - schlechte Sichtbedingungen - Tribschnee im Nord- Ostsektor beachten!



Ybbstaler Alpen, Tuernitzer Alpen, Gutensteiner Alpen, Rax - Schneeberggebiet, Gippel - Goellergebiet, Semmering - Wechselgebiet



### Lawinprobleme



### Gefahrenstufen



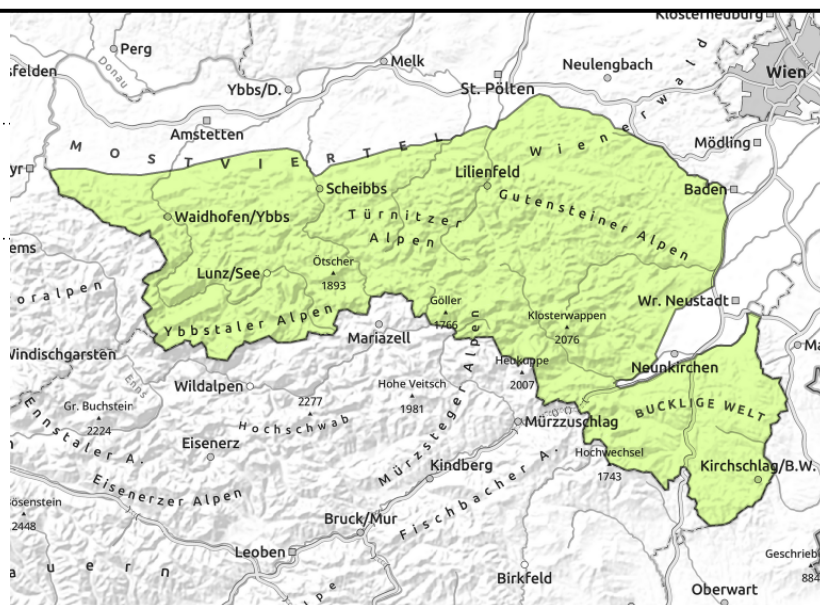
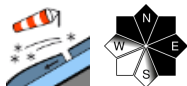
### Exposition





# Lawinenbericht für Montag, 06.03.2023

**Ybbstaler Alpen, Tuernitzer Alpen, Gutensteiner Alpen, Rax - Schneeberggebiet, Gippel - Goellergebiet, Semmering - Wechselgebiet**



## Kleinere Tribschneeansammlungen im Nord- bis Ostsektor! Schlechte Sichtbedingungen erschweren das Erkennen von Gefahrenzeichen!

Die Lawinengefahr ist gering, trotzdem existieren einige wenige Gefahrenstellen hinter Geländekanten und in Einfahrten zu steilen Rinnen und Mulden, aufgrund des anhaltenden Windes aus Südwest bis Nordwest besonders in den Sektoren Nord bis Ost. Hier können vereinzelt durch große Zusatzbelastung kleine bis mittlere Schneebrettlawinen ausgelöst werden. Exponierte Bereiche sind oft hart und vereist, es besteht hier Absturzgefahr.

### Schneedeckenaufbau

Die Schneedecke konnte sich überall schon gut setzen, das Schneedeckenfundament ist überwiegend stabil, bodennahe oft schon feucht, die Oberflächen sind meist verharscht. Mögliche Schwachschichten für Schneebrettlawinen befinden sich innerhalb von Tribschneeaufgaben in Form von weichen Schichten oder im Übergang zur Altschneedecke als aufgebaute, kantige Kristalle (kalt auf warm). Exponierte Bereiche der Hochlagen sind nach wie vor abgeweht und oft vereist.

### Wetter

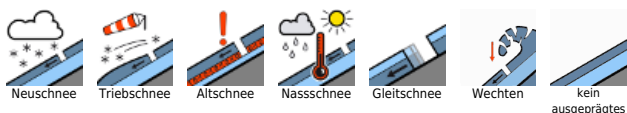
Mit einer Höhenströmung aus West werden maritime, mäßig feuchte Luftmassen gegen die Ostalpen geführt. Für das niederösterreichische Bergland bringt diese Wetterlage am Montag viele Wolken, kaum Sonne und vor allem zwischen Schneeberg und Wechsel auch ein paar Schneeflocken. Der Wind weht lebhaft aus Südwest bis West, die Temperaturen liegen um die Mittagszeit in 2.000m bei -7 Grad, in 1.500m bei -4 Grad und in 1.000m bei -1 Grad.

Auch am Dienstag ändert sich wenig am unbeständigen Wettercharakter mit trüber Witterung.

### Tendenz

An der Lawinengefahr ändert sich wenig.

#### Lawinprobleme



#### Gefahrenstufen



#### Exposition

