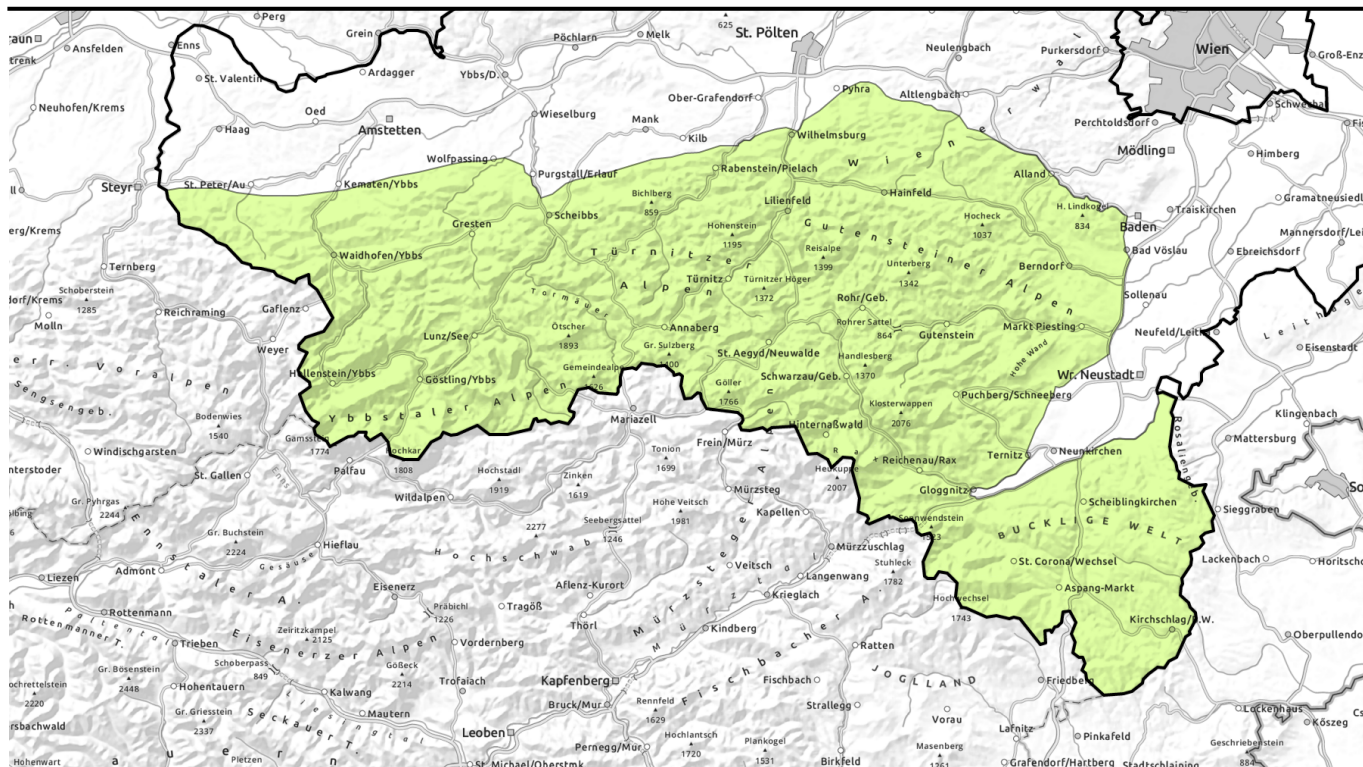




Lawinenbericht für Sonntag, 05.03.2023



Geringe Lawinengefahr - schlechte Sichtbedingungen - Tribschnee im Nord- Ostsektor beachten!



Ybbstaler Alpen, Tuernitzer Alpen, Gutensteiner Alpen, Rax - Schneeberggebiet, Gippel - Goellergebiet, Semmering - Wechselgebiet



Lawinenprobleme



Gefahrenstufen



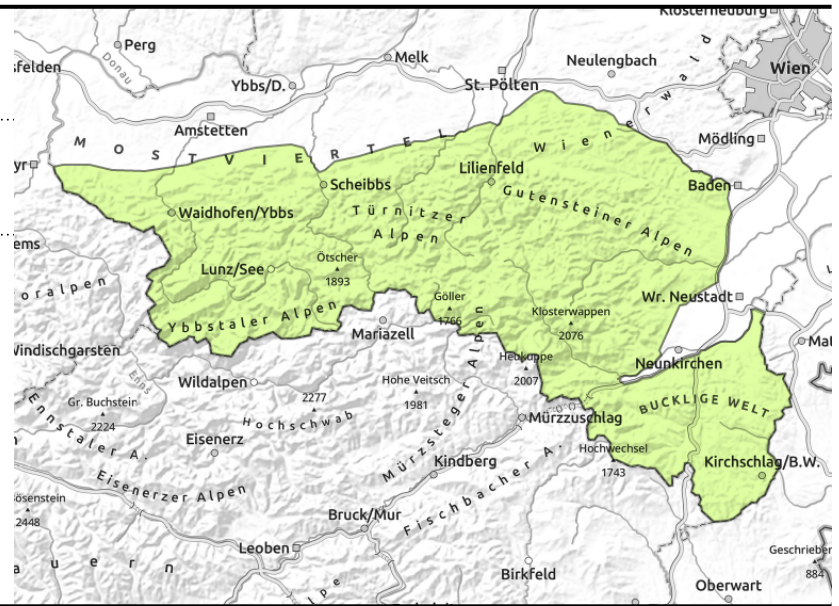
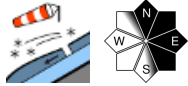
Exposition





Lawinenbericht für Sonntag, 05.03.2023

Ybbstaler Alpen, Türnitzer Alpen, Gutensteiner Alpen, Rax - Schneeberggebiet, Gippel - Goellergebiet, Semmering - Wechselgebiet



Kleinere Tribschneeansammlungen im Nord- bis Ostsektor! Schlechte Sichtbedingungen erschweren das Erkennen von Gefahrenzeichen!

Die Lawinengefahr ist gering, trotzdem existieren einige wenige Gefahrenstellen hinter Geländekanten und in Einfahrten zu steilen Rinnen und Mulden, besonders in den Sektoren Nord bis Ost. Hier können vereinzelt durch große Zusatzbelastung kleine bis mittlere Schneebrettlawinen ausgelöst werden. Exponierte Bereiche sind oft hart und vereist, es besteht hier Absturzgefahr.

Schneedeckenaufbau

Die Schneedecke konnte sich überall schon gut setzen, das Schneedeckenfundament ist überwiegend stabil, bodennahe oft schon feucht, die Oberflächen sind meist verharscht. Mögliche Schwachschichten für Schneebrettlawinen befinden sich innerhalb von Tribschneeaufgaben in Form von weichen Schichten oder im Übergang zur Altschneedecke als aufgebaute, kantige Kristalle (kalt auf warm). Exponierte Bereiche der Hochlagen sind nach wie vor abgeweht und oft vereist.

Wetter

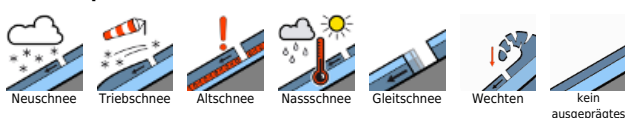
Eine nordwestliche Höhenströmung wird am Sonntag für den Nordalpenbereich wetterbestimmend. Im niederösterreichischen Bergland beginnen sich bereits während der Nachtstunden Wolken anzustauen, tagsüber kann es dann bei tiefbasiger Bewölkung vereinzelt leicht schneien, mit Schwerpunkt in den Ybbstaler und Türnitzer Alpen. Dazu weht starker Wind aus West bis Nordwest. Die Temperaturen gehen zurück, um die Mittagszeit werden in 2.000m nur -9 Grad, in 1.500m -6 Grad und in 1.000m -2 Grad erreicht.

Ebenso unbeständig präsentiert sich auch der Montag. Die Gipfel stecken weiterhin in Wolken und vom Hochkar bis zum Wechsel kann es unergiebig schneien. Der starke Wind lässt aber nach und es wird auch nicht mehr ganz so kalt.

Tendenz

An der Lawinengefahr ändert sich vorerst wenig.

Lawinenprobleme



Gefahrenstufen



Exposition

