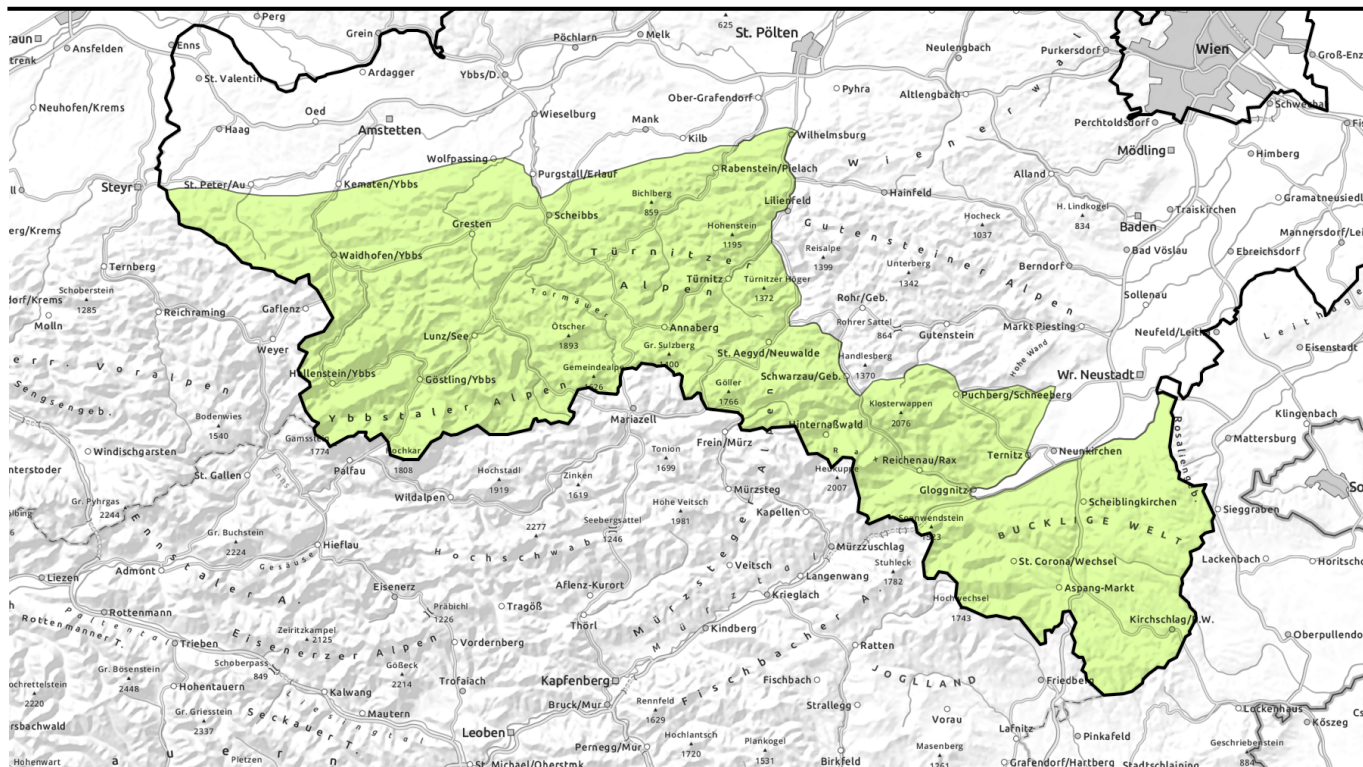




Lawinenbericht für **Donnerstag, 23.02.2023**



Geringe Lawinengefahr, dennoch Gleitschnee beachten.



Ybbstaler Alpen, Gippel - Goellergebiet, Rax - Schneeberggebiet, Tuernitzer Alpen, Semmering - Wechselgebiet



Lawinenprobleme



Gefahrenstufen



Exposition



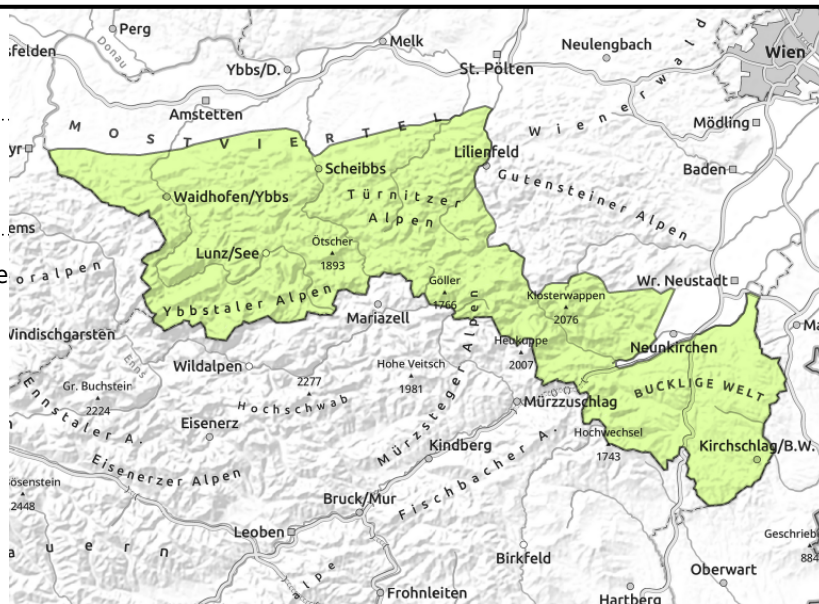


Lawinenbericht für **Donnerstag, 23.02.2023**

**Ybbstaler Alpen, Gippel - Goellergebiet, Rax -
Schneeberggebiet, Türnitzer Alpen, Semmering -
Wechselgebiet**



aus steilem Grasmattengelände
und Laubwald, zu jeder
Tageszeit möglich



Geringe Lawinengefahr, aber immer noch vereinzelt Gleitschneelawinen!

Die Lawinengefahr wird mit gering bewertet. In allen Höhenlagen sind, insbesondere sonnseitig, Gleitschneelawinen zu beachten. Geöffnete Schneemäuler sollen als Gefahrenzeichen interpretiert werden und die Bereiche darunter gemieden werden! In den Hochlagen ist die Oberfläche oft vereist und es herrscht Absturzgefahr.

Schneedeckenaufbau

Verbreitet ist die Schneedecke gut gesetzt. Südseitig ist die Schneedecke bis in hohe Lagen feucht, nordseitig in den Hochlagen sehr hart. Exponierte Bereiche der Hochlagen sind abgeweht und oft vereist. An steilen Gras- oder Laubwaldhängen ist die verbleibende Schneedecke im Gleiten. In mittleren und tiefen Lagen apert die Schneedecke rasch aus.

Wetter

Am Donnerstag ziehen immer wieder dichte Wolken durch das Niederösterreichische Bergland. Am Nachmittag kann es auch immer wieder unergiebig Regen- und Schneeschauer geben. Die Schneefallgrenze liegt bei etwa 1500 m. Der Wind weht mäßig aus Süd bis West. Die Temperaturen in 1500 m sinken auf +2 Grad.

Auch am Freitag bleibt es großteils bewölkt und schaueranfällig. Die Temperaturen und die Schneefallgrenze sinken leicht.

Tendenz

Keine wesentliche Änderung der Lawinensituation.

Lawinenprobleme



Gefahrenstufen



Exposition

