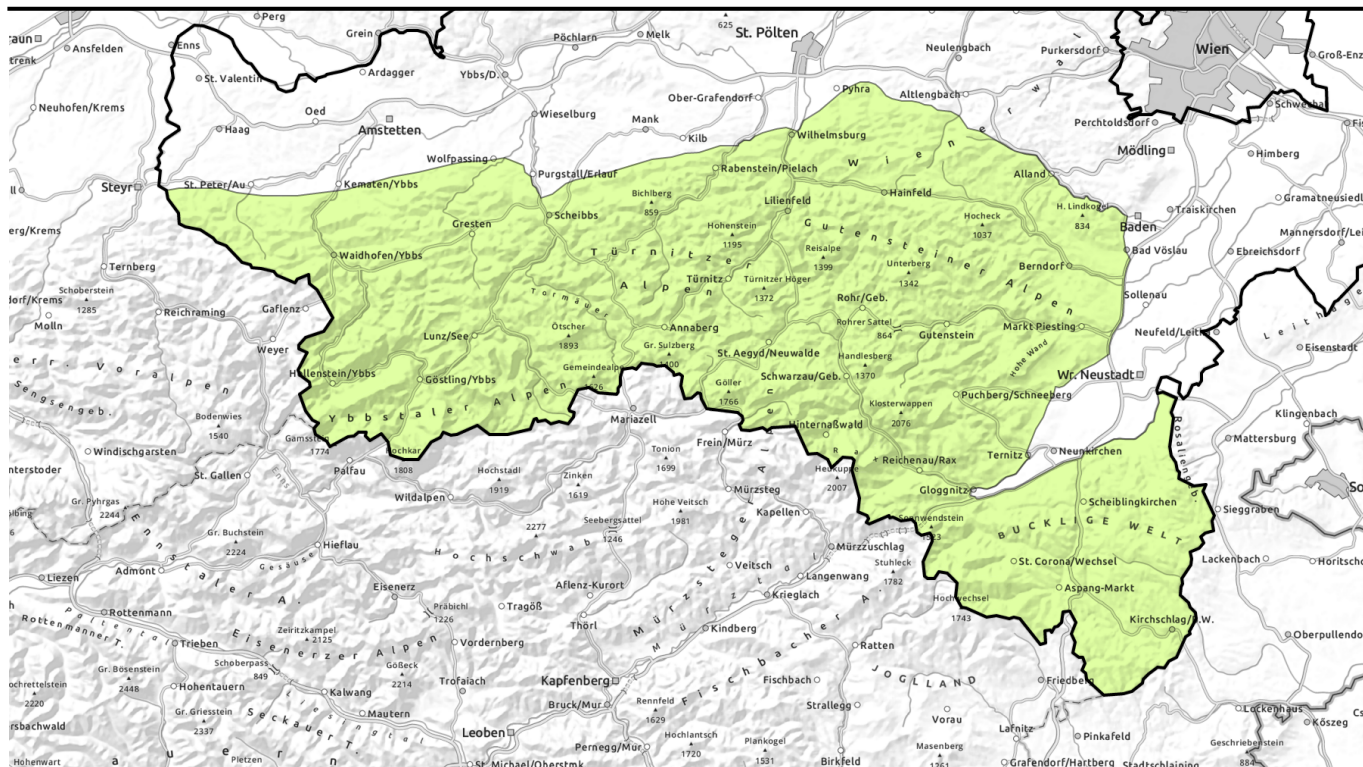




# Lawinenbericht für **Mittwoch, 22.02.2023**



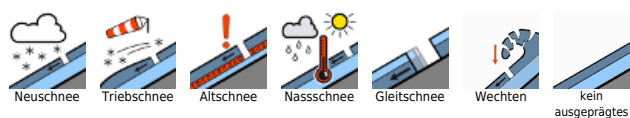
## Geringe Lawinengefahr - Gleit- und Nassschnee beachten.



Ybbstaler Alpen, Gippel - Goellergebiet, Rax - Schneeberggebiet, Tuernitzer Alpen, Gutensteiner Alpen, Semmering - Wechselgebiet



### Lawinprobleme



### Gefahrenstufen



### Exposition





# Lawinenbericht für **Mittwoch, 22.02.2023**

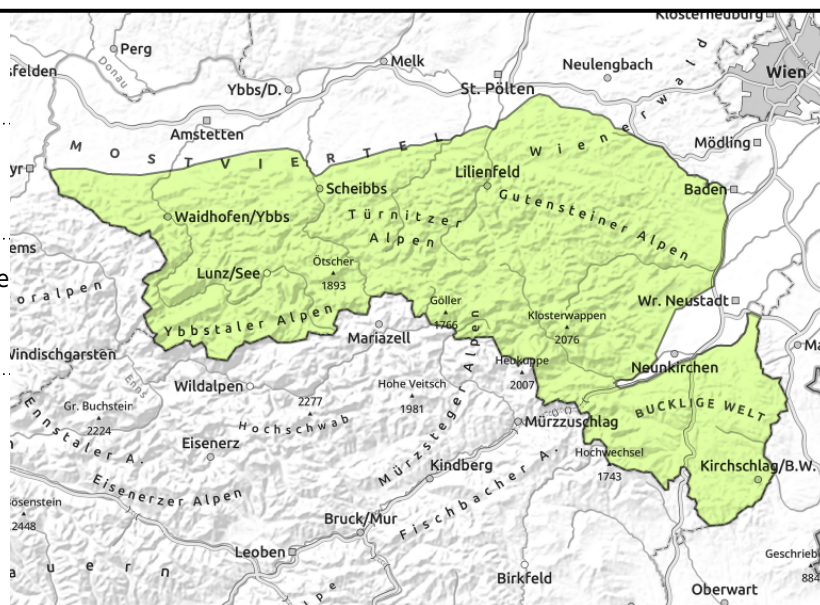
**Ybbstaler Alpen, Gippel - Goellergebiet, Rax -  
Schneeberggebiet, Türnitzer Alpen, Gutensteiner  
Alpen, Semmering - Wechselgebiet**



aus steilem Grasmattengelände  
und Laubwald, zu jeder  
Tageszeit möglich



Tagesgang der spontanen  
Lawinensaktivität,



## **Geringe Lawinengefahr, dennoch Gleit- und Nassschneeproblematik beachten!**

Die Lawinengefahr wird mit gering bewertet. Nur mehr vereinzelt können schattseitig in den Hochlagen der Ybbstaler Alpen, sowie dem Gippel/Göller- und Rax/Schneeberg-Gebiet alte Tribschneeablagerungen durch große Zusatzbelastung als Schneebrettlawinen ausgelöst werden können. In allen Höhenlagen sind aber Gleitschneelawinen zu beachten. Geöffnete Schneemäuler sollen als Gefahrenzeichen interpretiert werden und die Bereiche darunter gemieden werden! Im Tagesverlauf kann es sonnseitig auch zu kleineren, nassen Lockerschneelawinen kommen.

### **Schneedeckenaufbau**

Verbreitet ist die Schneedecke gut gesetzt. Südseitig und in Lagen unter 1500 m ist sie oft bereits bis zum Boden durchfeuchtet/nass und apert recht rasch aus. An steilen Gras- oder Laubwaldhängen ist die verbleibende Schneedecke im Gleiten. Exponierte Bereiche sind abgeweht und oft vereist.

### **Wetter**

In Niederösterreichs Bergen scheint am Mittwoch meist die Sonne. Am Nachmittag machen sich ein paar hohe Wolken bemerkbar. Der Wind weht nur noch schwach aus Süd bis West. Die Temperaturen in 1500 m bleiben mit +6 Grad sehr mild.

Am Donnerstag ist der Himmel immer wieder von dichten Wolken bedeckt, und es kann ein wenig schneien, bzw. unter 1500 m regnen. Die Temperaturen in 1500 m liegen bei etwa +2 Grad. Der Wind weht mäßig aus Westen.

### **Tendenz**

Der Schnee apert weiter aus und die Setzung wird vorangetrieben. Die Gleit- und Nassschneeproblematik bleibt bestehen.

#### **Lawinprobleme**



Neuschnee    Tribschnee    Altschnee    Nassschnee    Gleitschnee    Wechten    kein ausgeprägtes

#### **Gefahrenstufen**



1    2    3    4    5  
gering    mäßig    erheblich    groß    sehr groß

#### **Exposition**

