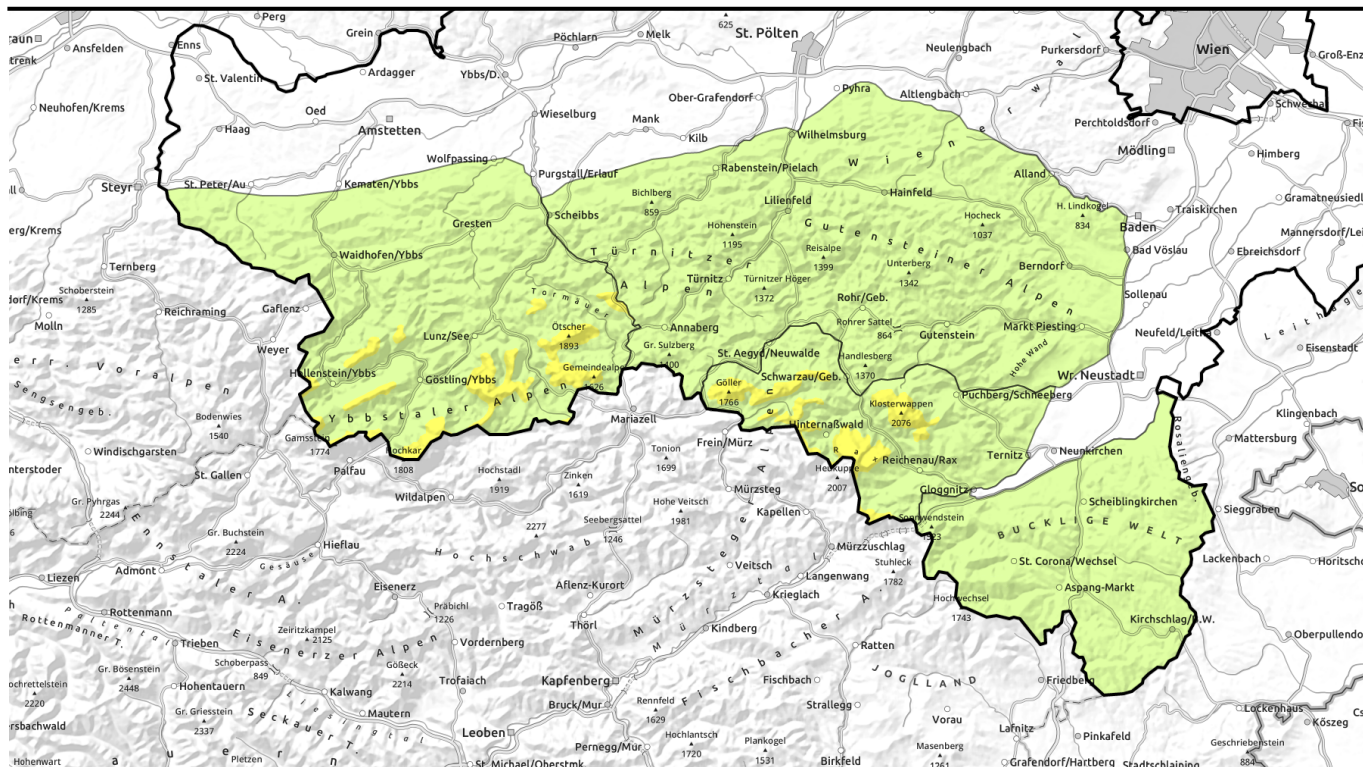




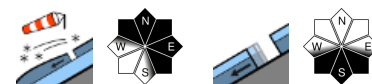
# Lawinenbericht für Sonntag, 12.02.2023



## Großteils stabile Schneedecke, aber immer noch einige Gefahrenstellen durch Tribschnee!



Gipfel - Goellergebiet, Rax - Schneeberggebiet, Ybbstaler Alpen



Gutensteiner Alpen, Semmering - Wechselgebiet, Türnitzer Alpen



### Lawinprobleme



### Gefahrenstufen



### Exposition



# Lawinenbericht für Sonntag, 12.02.2023

**Gipfel - Goellergebiet, Rax - Schneeberggebiet, Ybbstaler Alpen**



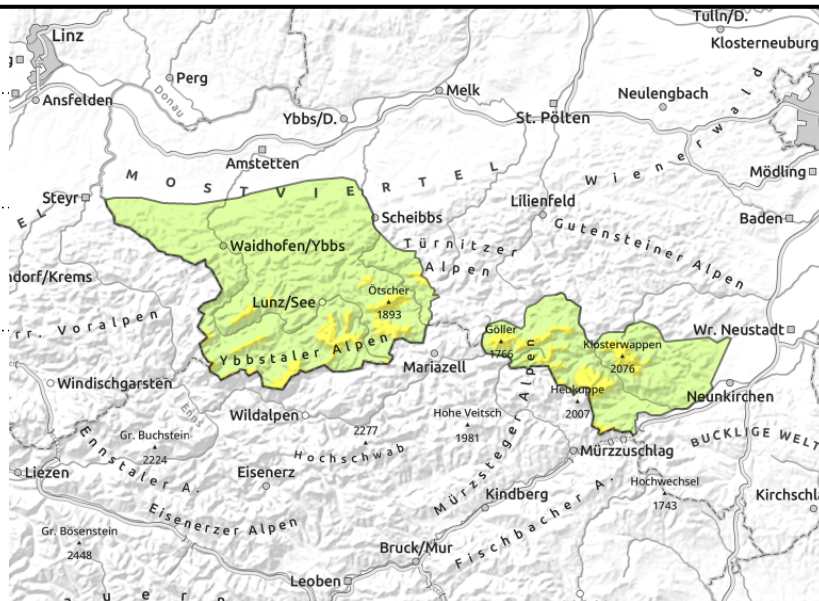
Waldgrenze



auf aufbauend umgewandelter Unterlage



aus extrem steilem Grasmattengelände und Laubwäldern



## Mäßige Lawinengefahr durch Triebsschnee im Nord- und Ostsektor!

Die Lawinengefahr wird oberhalb der Waldgrenze mit mäßig eingestuft, darunter ist sie gering. Das Hauptproblem sind Triebsschneeablagerungen, insbesondere in den der Expositionen Nord bis Ost. Hier können an wenigen Stellen hinter Geländeübergängen oder in Einfahrten zu Rinnen Schneebrettlawinen ausgelöst werden. Die Gefahrenstellen sind überschneit und daher oft schwer erkennbar. Sonnseitig ist auf Schneemäuler zu achten, Bereiche unterhalb sind möglichst zu meiden. Exponierte Bereiche sind oft abgeweht und vereist - Vorsicht vor Absturzgefahr!

### Schneedeckenaufbau

Mit Süd- bis Nordwestwind bildeten sich wenige einige instabile Triebsschneeablagerungen, die überschneit wurden. Wo die Sonne hinkommt, wurde die Schneedecke bereits ein wenig feucht. Das Schneedeckenfundament ist großteils stabil, nur vereinzelt finden sich noch relevante Schwachschichten in Form von Schwimmschnee oder lockeren, kantigen Kristallen zwischen Harschkrusten. Sonnseitig ist mit langsamem Anstieg der Gleitschneeaktivität zu rechnen. Die Schneedecke ist allgemein stark vom Wind beeinflusst und sehr unregelmäßig verteilt. Exponierte Bereiche sind abgeweht und oft vereist.

### Wetter

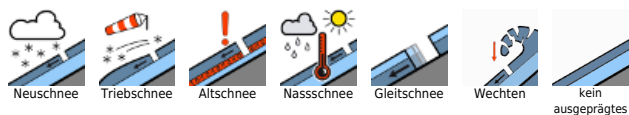
Am Sonntag wird es trüb und bewölkt, viele Gipfel stecken im Nebel und die Sichtbedingungen sind eingeschränkt. Bis Mittag kann es noch ein wenig schneien, danach bessert sich das Wetter langsam. Der Wind weht anfangs lebhaft aus Nordwest, lässt aber im Laufe des Tages nach. Mit -2 Grad in 1500 m wird es wieder ein wenig kälter.

Am Montag setzt sich schnell wieder sonniges Wetter durch. Der Wind weht mäßig aus Nordwest und die Temperaturen in 1500 m steigen auf +1 Grad.

### Tendenz

Mit der Erwärmung nimmt die Gleit- und Nassschneeproblematik zu.

#### Lawinenprobleme



#### Gefahrenstufen



#### Exposition



# Lawinenbericht für Sonntag, 12.02.2023

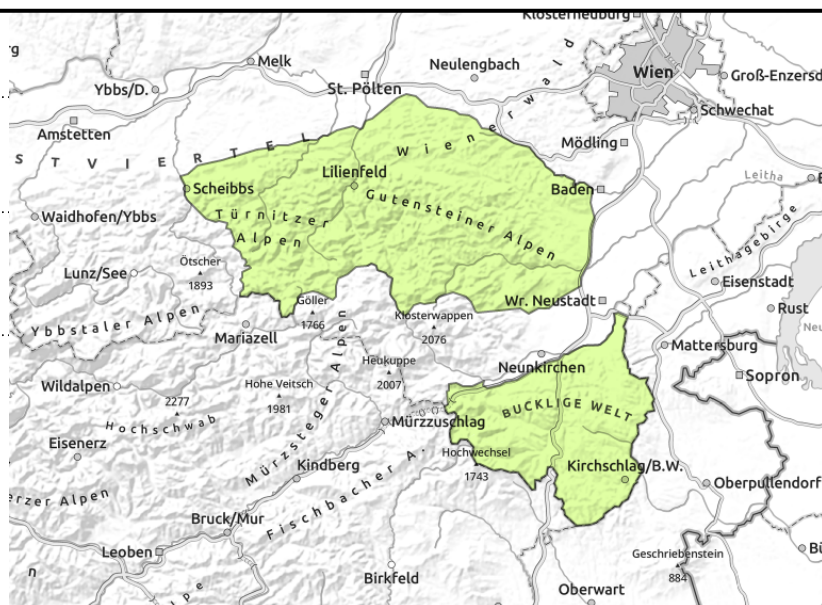
## Gutensteiner Alpen, Semmering - Wechselgebiet, Tuernitzer Alpen



dünne, kammnahe  
Tribschneelinsen



sehr vereinzelt



## Geringe Lawinengefahr, dennoch vereinzelt Gefahrenstellen!

Die Lawinengefahr ist generell gering. Dennoch können in schattigen Steilhängen vereinzelt kleinere Tribschneeansammlungen als Schneebrettlawinen ausgelöst werden. Sonnseitig ist auf Schneemäuler zu achten, Bereiche unter ihnen sind möglichst zu meiden.

### Schneedeckenaufbau

Vereinzelt sind noch schattseitig noch überschneite Tribschneelinsen vorhanden, die nicht ausreichend mit der Unterlage verbunden sind. Mit der Erwärmung kommt der Schnee auf steilen Grashängen vermehrt ins Gleiten. Abgesehen davon ist die Schneedecke stabil.

### Wetter

Am Sonntag wird es trüb und bewölkt, viele Gipfel stecken im Nebel und die Sichtbedingungen sind eingeschränkt. Bis Mittag kann es noch ein wenig schneien, danach bessert sich das Wetter langsam. Der Wind weht anfangs lebhaft aus Nordwest, lässt aber im Laufe des Tages nach. Mit -2 Grad in 1500 m wird es wieder ein wenig kälter.

Am Montag setzt sich schnell wieder sonniges Wetter durch. Der Wind weht mäßig aus Nordwest und die Temperaturen in 1500 m steigen auf +1 Grad.

### Tendenz

Mit der Erwärmung nimmt die Gleit- und Nassschneeproblematik zu.

### Lawinprobleme



Neuschnee Tribschnee Altschnee Nassschnee Gleitschnee Wechten kein ausgeprägtes

### Gefahrenstufen



1 gering 2 mäßig 3 erheblich 4 groß 5 sehr groß

### Exposition

