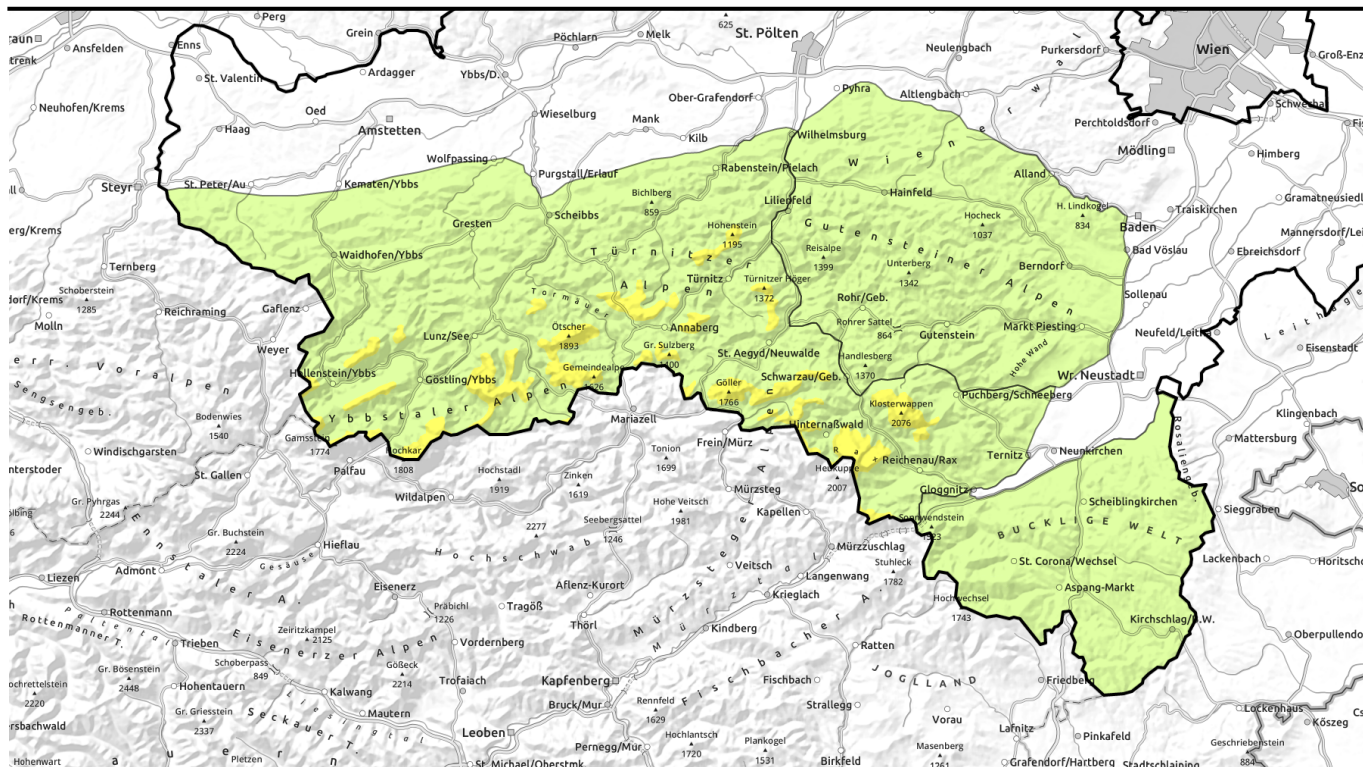




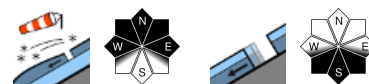
Lawinenbericht für Donnerstag, 09.02.2023



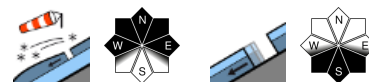
Südwind sorgt für neue Gefahrenstellen durch frischen Tribschnee!



Gipfel - Goellergebiet, Rax - Schneeberggebiet, Ybbstaler Alpen, Tuernitzer Alpen



Gutensteiner Alpen, Semmering - Wechselgebiet



Lawinenprobleme



Gefahrenstufen



Exposition



Lawinenbericht für **Donnerstag, 09.02.2023**

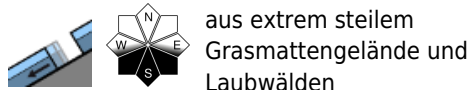
Gipfel - Goellergebiet, Rax - Schneeberggebiet, Ybbstaler Alpen, Tuernitzer Alpen



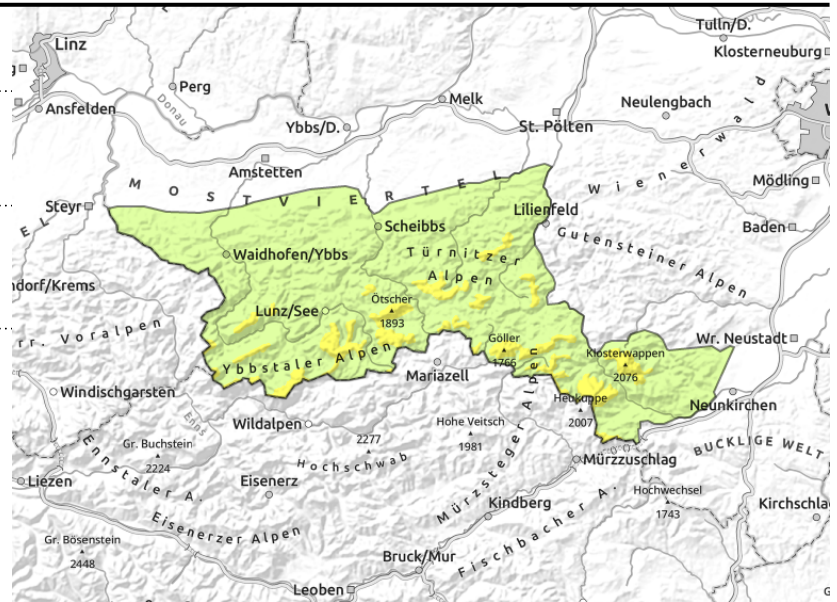
Waldgrenze



kamtnah, hinter Geländekanten



aus extrem steilem Grasmattengelände und Laubwäldern



Mäßige Lawinengefahr durch frischen Triebsschnee im erweitertem Nordsektor, beginnende Gleitschneeaktivität im Südsektor!

Die Lawinengefahr wird oberhalb der Waldgrenze mit mäßig eingestuft, darunter ist sie gering. Das Hauptproblem sind frische Triebsschneeablagerungen in schattigen Bereichen, insbesondere der Expositionen West über Nord bis Ost. Hier können an einigen Stellen hinter Geländeübergängen schon durch geringe Zusatzbelastung Schneebrettlawinen ausgelöst werden. Sonnseitig ist auf Schneemäuler zu achten, Bereiche unterhalb sind möglichst zu meiden. Exponierte Bereiche sind oft abgeweht und vereist - Vorsicht vor Absturzgefahr!

Schneedeckenaufbau

Der Neuschnee der vergangenen Woche hat sich weitgehend gesetzt und stabilisiert. An der Oberfläche ist durch die tiefen Temperaturen eine lockere Schicht aus kantigen Kristallen und Oberflächenreif entstanden, die schattseitig auch tagsüber erhalten bleibt. Mit dem Südwind bildeten sich darauf schattseitig frische, instabile Triebsschneeablagerungen. Im Schneedeckenfundament befinden sich zum Teil Schwachschichten aus kantigen Kristallen oder Schwimmschnee. Sonnseitig ist mit langsamem Anstieg der Gleitschneeaktivität zu rechnen. Die Schneedecke ist allgemein stark vom Wind beeinflusst und sehr unregelmäßig verteilt. Exponierte Bereiche sind abgeweht und oft vereist.

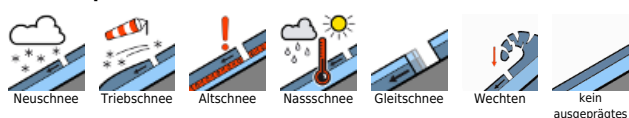
Wetter

Der Donnerstag bringt weiterhin strahlend sonniges Bergwetter mit lebhaftem Wind aus südlichen Richtungen. Es wird ein wenig milder und die Temperaturen in 1500 m erreichen bis zu -3 Grad. Auch der Freitag bringt weiterhin sonniges Bergwetter.

Tendenz

Das Triebsschneeproblem lässt nach, aber sonnseitig nimmt die Gleitschneeaktivität langsam zu.

Lawinprobleme



Gefahrenstufen



Exposition



Lawinenbericht für **Donnerstag, 09.02.2023**

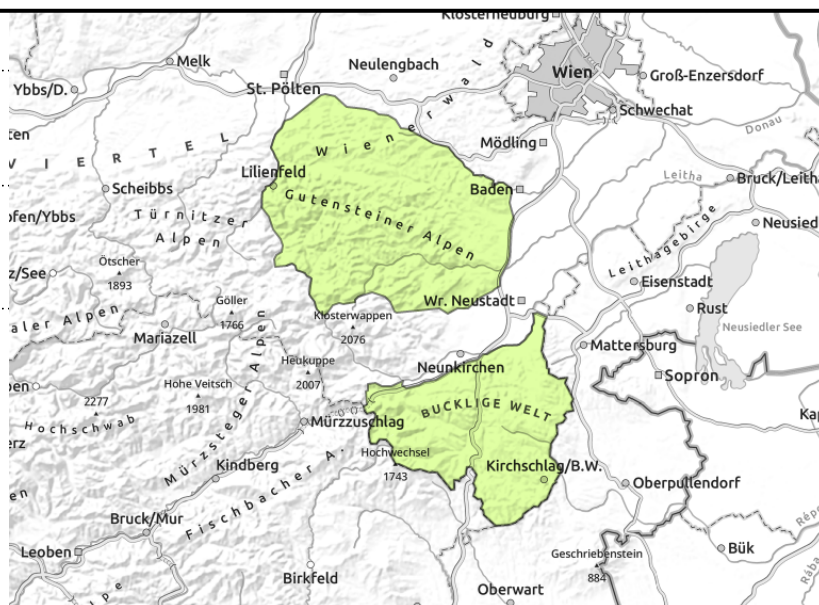
Gutensteiner Alpen, Semmering - Wechselgebiet



dünne, kammnahe
Tribschneelinsen



sehr vereinzelt



Geringe Lawinengefahr, dennoch vereinzelt Gefahrenstellen!

Die Lawinengefahr ist generell gering. Dennoch können in schattigen Steilhängen vereinzelt kleinere Tribschneeansammlungen als Schneebrettlawinen ausgelöst werden. Sonnseitig ist auf Schneemäuler zu achten, Bereiche unter ihnen sind möglichst zu meiden.

Schneedeckenaufbau

Der Neuschnee der vergangenen Woche hat sich weitgehend gesetzt und stabilisiert. An der Oberfläche ist durch die tiefen Temperaturen eine lockere Schicht aus kantigen Kristallen und Oberflächenreif entstanden, die schattseitig auch tagsüber erhalten bleibt. Durch Südwind haben sich darauf instabile Tribschneelinsen gebildet. Sonnseitig ist mit einem langsamen Anstieg der Gleitschneeaktivität zu rechnen.

Wetter

Der Donnerstag bringt weiterhin strahlend sonniges Bergwetter mit lebhaftem Wind aus südlichen Richtungen. Es wird ein wenig milder und die Temperaturen in 1500 m erreichen bis zu -4 Grad. Auch der Freitag bringt weiterhin sonniges Bergwetter.

Tendenz

Das Tribschneeproblem lässt nach, aber sonnseitig nimmt die Gleitschneeaktivität langsam zu.

Lawinenprobleme



Gefahrenstufen



Exposition

