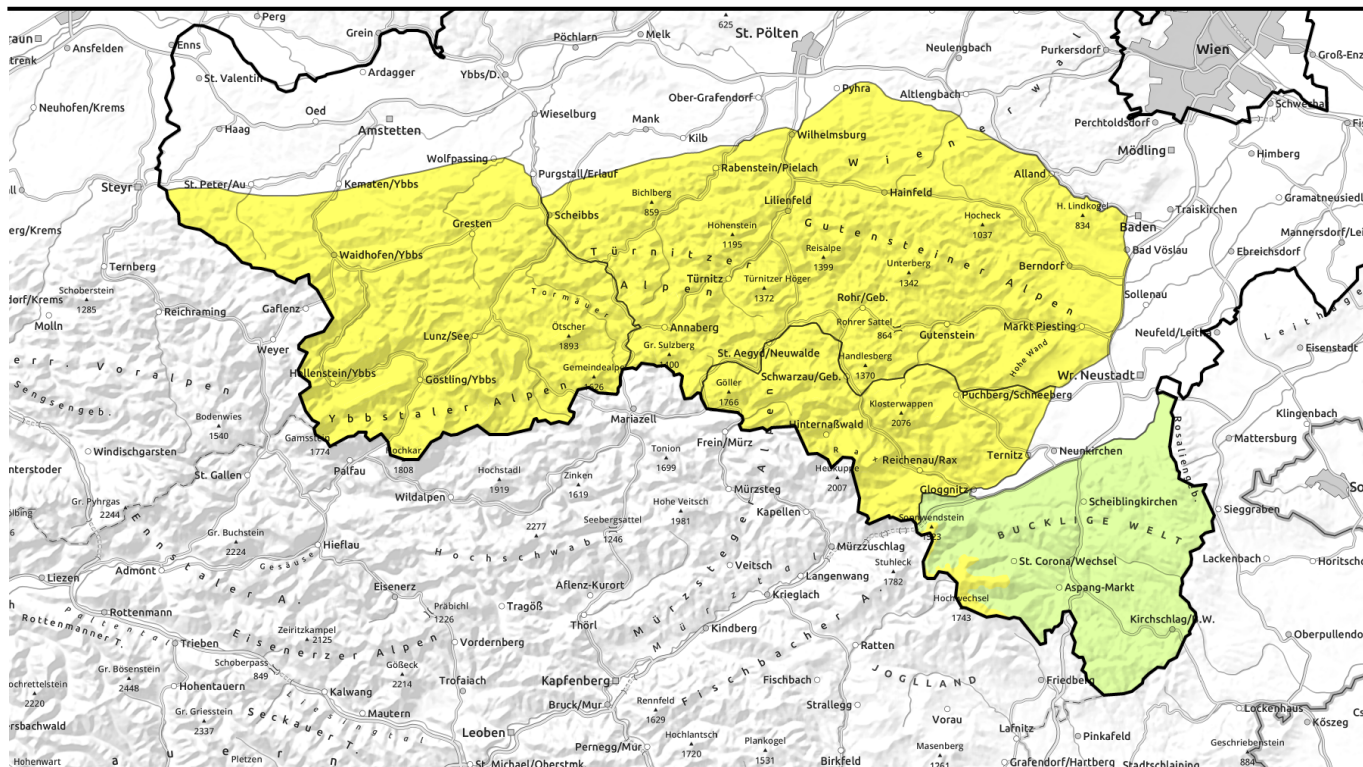




# Lawinenbericht für Dienstag, 07.02.2023



## Nach wie vor Tribschneeproblem beachten!

	Gipfel - Goellergebiet, Rax - Schneeberggebiet, Ybbstaler Alpen	
	Tuernitzer Alpen, Gutensteiner Alpen	
	Semmering - Wechselgebiet Waldgrenze	

### Lawinprobleme



### Gefahrenstufen

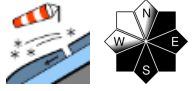


### Exposition

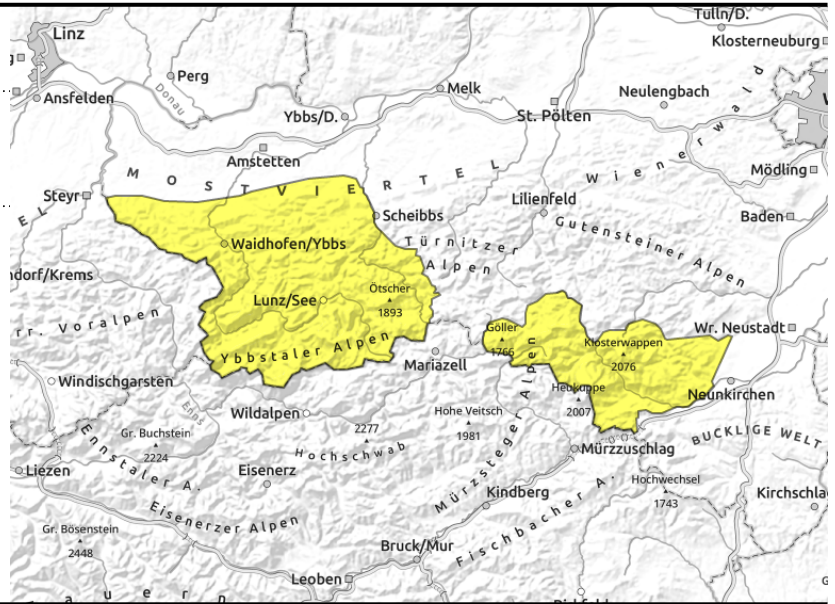


# Lawinenbericht für **Dienstag, 07.02.2023**

**Gipfel - Goellergebiet, Rax - Schneeberggebiet, Ybbstaler Alpen**



kammfern, kammnah, hinter Geländekanten, bis in den Waldrandbereich, im Übergang von wenig zu viel



## Mäßige Lawinengefahr durch älteren Triebsschnee! Vorsicht vor Absturzgefahr an vereisten Stellen!

Die Lawinengefahr wird mit mäßig eingestuft. Das Hauptproblem sind weiterhin ältere Triebsschneeablagerungen, die an einigen Stellen, vor allem in den Übergangsbereichen von wenig zu viel Schnee, als Schneebrettlawinen ausgelöst werden können. Die Lawinen können vereinzelt auch große Ausmaße annehmen. Gefahrenstellen befinden sich vor allem in Einfahrten und Randbereichen zu steilen Hängen und Rinnen der Expositionen Ost und Süd, teilweise bis in den Waldbereich hinab. Exponierte Bereiche sind oft abgeweht und vereist - Vorsicht vor Absturzgefahr!

### Schneedeckenaufbau

In der letzten Woche haben sich mit dem stürmischen Wind aus Nordwest umfangreiche Triebsschneeablagerungen bis in bewaldete Bereiche hinab gebildet, die aber keine Schwachschichten mehr enthalten. Im Schneedeckenfundament befinden sich zum Teil Schwachschichten aus kantigen Kristallen oder Schwimmschnee. Die Schneedecke ist allgemein stark vom Wind beeinflusst und sehr unregelmäßig verteilt. Exponierte Bereiche sind abgeweht und oft vereist.

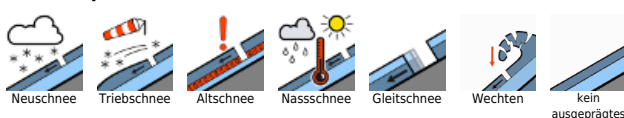
### Wetter

Der Dienstag bringt strahlend sonniges, aber kaltes Winterwetter in die Berge Niederösterreichs. In 1500 m Seehöhe ist mit -9 Grad zu rechnen, dazu weht mäßiger Nordwind. Am Mittwoch setzt sich das kalte, sonnige Winterwetter fort.

### Tendenz

Die Lawinengefahr geht langsam zurück.

#### Lawinenprobleme



#### Gefahrenstufen



#### Exposition

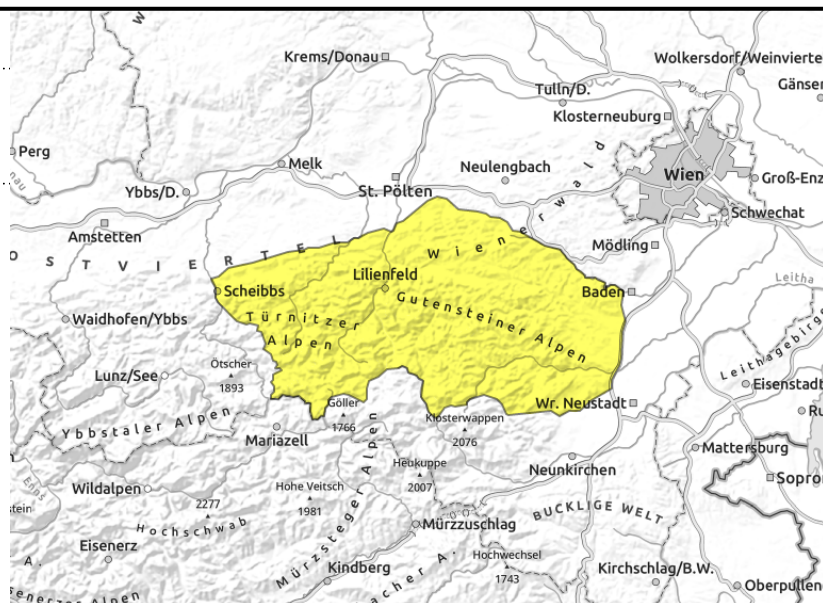


# Lawinenbericht für **Dienstag, 07.02.2023**

## Tuernitzer Alpen, Gutensteiner Alpen



umfangreicher Triebschnee, auch im Wald und in Waldschneisen



## Mäßige Lawinengefahr durch älteren Triebschnee!

Die Lawinengefahr wird mit mäßig eingestuft. Dennoch existieren Gefahrenstellen durch ältere Triebschneeablagerungen, die an einigen Stellen vor allem in den Übergangsbereichen von wenig zu viel Schnee als Schneebrettlawinen ausgelöst werden können. Die Gefahrenstellen befinden sich vor allem in Einfahrten und Randbereichen zu steilen Hängen und Rinnen der Expositionen Ost und Süd, teilweise bis in den Waldbereich hinab.

### Schneedeckenaufbau

In der letzten Woche haben sich mit dem stürmischen Wind aus Nordwest Triebschneeablagerungen bis in bewaldete Bereiche hinab gebildet, die aber keine Schwachschichten mehr enthalten. Im Schneedeckenfundament befinden sich zum Teil Schwachschichten aus kantigen Kristallen oder Schwimmschnee. Die Schneedecke ist allgemein stark vom Wind beeinflusst und sehr unregelmäßig verteilt.

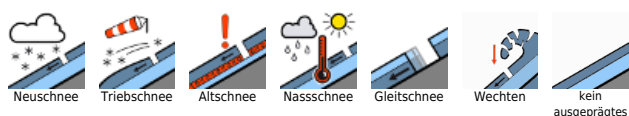
### Wetter

Der Dienstag bringt strahlend sonniges, aber kaltes Winterwetter in die Berge Niederösterreichs. In 1500 m Seehöhe ist mit -9 Grad zu rechnen, dazu weht mäßiger Nordwind. Am Mittwoch setzt sich das kalte, sonnige Winterwetter fort.

### Tendenz

Die Lawinengefahr geht langsam zurück.

### Lawinprobleme



### Gefahrenstufen



### Exposition





# Lawinenbericht für **Dienstag, 07.02.2023**

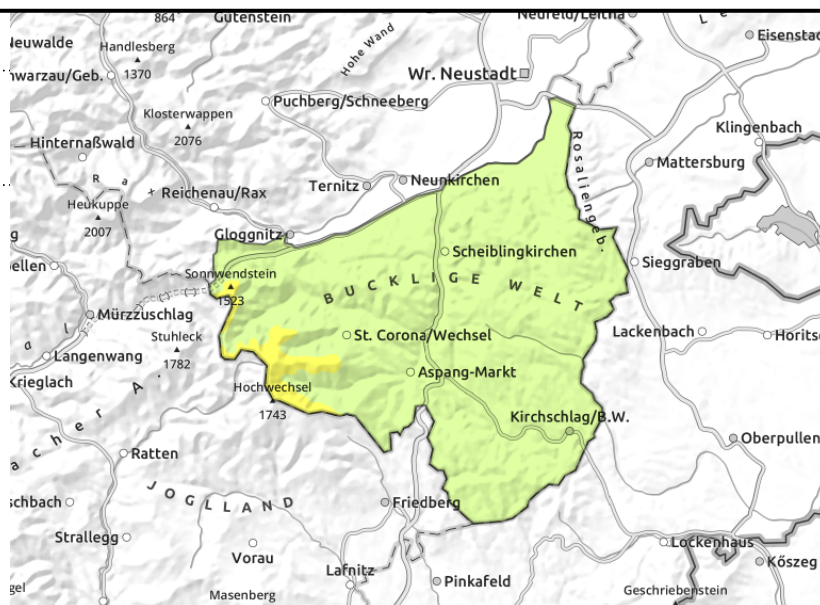
## Semmering - Wechselgebiet



Waldgrenze



dünne und kleinräumige  
Tribschneepakete



## Mäßige Lawinengefahr oberhalb der Waldgrenze!

Oberhalb der Waldgrenze herrscht mäßige Lawinengefahr, darunter ist die Lawinengefahr gering. Gefahrenbereiche durch Tribschnee sind hinter Geländeübergängen in den Expositionen Ost und Süd zu finden. Die Anzahl der Gefahrenstellen nimmt mit der Höhe zu, mit zunehmender Mächtigkeit der Schneedecke können Lawinen auch mittlere Größe erreichen.

### Schneedeckenaufbau

In der letzten Woche haben sich mit dem stürmischen Wind aus Nordwest Tribschneeeablagerungen bis in bewaldete Bereiche hinab gebildet, die aber keine Schwachschichten mehr enthalten. Im Schneedeckenfundament befinden sich zum Teil Schwachschichten aus kantigen Kristallen oder Schwimmschnee. Die Schneedecke ist allgemein stark vom Wind beeinflusst und sehr unregelmäßig verteilt.

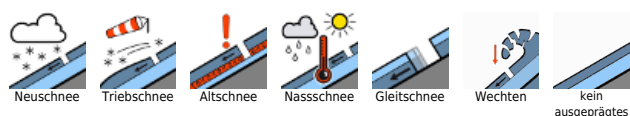
### Wetter

Der Dienstag bringt strahlend sonniges, aber kaltes Winterwetter in die Berge Niederösterreichs. In 1500 m Seehöhe ist mit -9 Grad zu rechnen, dazu weht mäßiger Nordwind. Am Mittwoch setzt sich das kalte, sonnige Winterwetter fort.

### Tendenz

Die Lawinengefahr geht langsam zurück.

### Lawinprobleme



### Gefahrenstufen



### Exposition

